

5.10.2016



Käyttöohje Landis+Gyr ET10

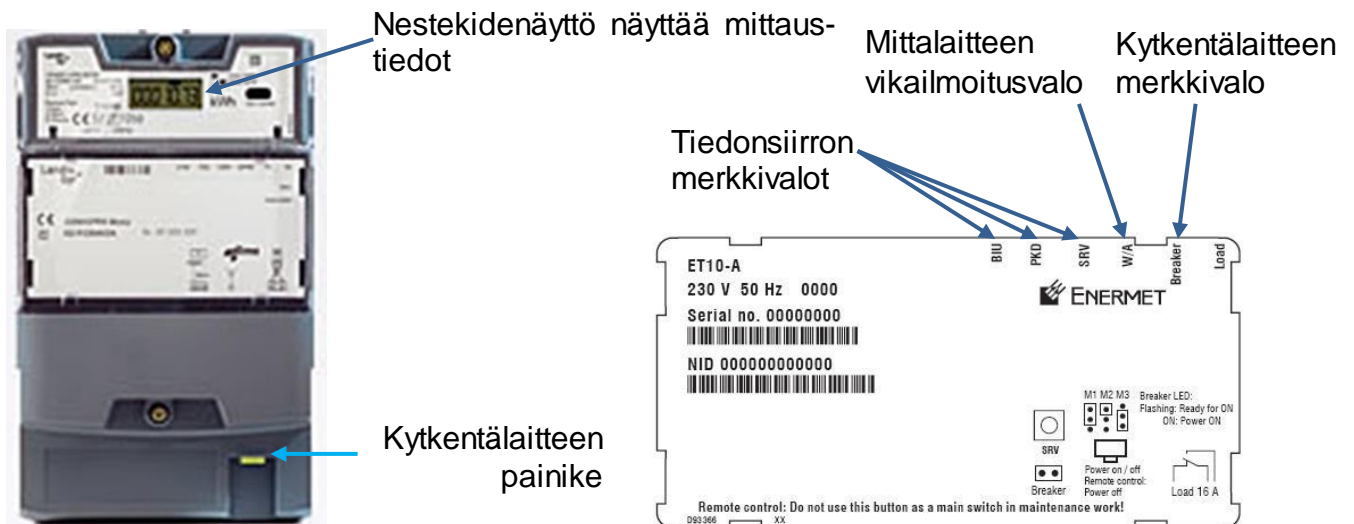
Mittalaitteen merkkivalot ja painikkeet

Sähkömittari luetaan ja toimintoja ohjataan etäyhteyden avulla. Sähköt voidaan kytkeä ja katkaista paikallisesti sekä etäyhteydellä mittalaitteen etäkytkentälaitteen avulla.

Jos haluat katkaista käyttöpaikkasi sähkötoimituksen, niin se kannattaa tehdä etäkytkentälaitteen painikkeesta. Tällöin mittari säily sähköissä ja tärkeä etäyhteys pysyy päällä.

Sähkötöiden ajaksi sähköt tulee katkaista asunnon pääkytkimestä ja avaamalla työkohteen sulakkeet.

Kytkentälaitteen merkkivalo	Toimintatila	Toimenpiteet
Vihreä palaa 	Sähkö on kytketty.	
Vihreä vilkkuu 	Sähkö on katkaistu joko mittarin painikkeesta tai etäkatkaistu.	Paina kytkentälaitteen painiketta. Jos sähkö ei palaudu, niin käyttöpaikka on etäkatkaistu. Ota yhteyttä sähkönmyyjäsi asiakaspalveluun. Mittalaitte on tässä tilassa esim. kun käyttöpaikassa ei ole sähkösopimusta.



Mittarissa on vika jos mittalaitteen vikailmoitusvalo palaa. Ilmoittakaa asiasta meille, p. 09 8290 303 tai sähköpostilla osoitteeseen kenttapalvelut@vantaanenergia.fi

Yleissiirto	Aikasiirto	Kausisiirto
Kokonaisenergia (1) 1.8.1	Ei ET10/E350 mittarilla	Ei ET10/E350 mittarilla