

5.10.2016

## Käyttöohje Landis+Gyr G-sarja (ei etäkytkentälaitetta)

### Mittalaitteen merkkivalot ja painikkeet

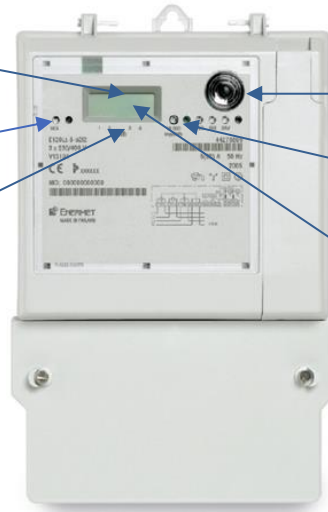
Sähkömittari luetaan ja toimintoja ohjataan etäyhteyden avulla.

**Jos haluat katkaista käyttöpaikkasi sähköntoimituksen, niin se tulee tehdä asunnon pääkytkimestä ja avaamalla työkohteen sulakkeet.**

Rekisterin numero-  
osoitus (01, 04, 05)

Mittalaitteen  
vikailmoitusvalo

Aktiivisen tariffin  
osoitin



Näytön selauspainike

Sähkön kulutuksen mukaan  
vilkkuva merkkivalo

Nestekidenäyttö näyttää  
mittaustiedot

Mittarissa on vika jos mittalaitteen vikailmoitusvalo palaa. Ilmoittakaa asiasta meille, p. 09 8290 303 tai sähköpostilla osoitteeseen [kenttapalvelut@vantaanenergia.fi](mailto:kenttapalvelut@vantaanenergia.fi)

### Yleis-, aika- vai kausisiirto?

Löydät käytössäsi olevan siirtotuotteen sähkölaskustasi. Käytössä olevan siirtotuotteen tiedot näkyvät sähkömittarin näytöllä vuorotellen. Eri siirtotuotteiden näyttösekvenssit on kuvattu seuraavassa taulukossa:

Yleissiirto	Aikasiirto	Kausisiirto
Kokonaisenergia 01	Kokonaisenergia 01 Päiväenergia 04 Yöenergia 05 Aktiivinen tariffi, kiinteä nuoli 1 = päivä 2=Yö	Ei G-sarjan mittareissa



5.10.2016

Näytön selauspainikkeella voi siirtyä katsomaan mittarin rekistereitä. Normaalitilaan pääsee painamalla yhtäjaksoisesti painiketta 15 sekunnin ajan. **Painikkeen käyttöä ei suositella.**

## Sähkölämmityksen ohjauspalvelu ja päivä- ja yöenergia

Voimassa olevat ohjausajat löytyvät verkkosivuiltamme [www.vantaanenergiasahkoverkot.fi](http://www.vantaanenergiasahkoverkot.fi)

Automaattisen kuormanohjauksen manuaalinen päälle kytkeminen (Lämmityksen ohjaus) ei onnistu mittalaitteen painikkeista. Kuormanohjausongelmissa ottakaa yhteys meihin, p. 09 8290 303 tai sähköpostilla osoitteeseen [kenttapalvelut@vantaanenergia.fi](mailto:kenttapalvelut@vantaanenergia.fi)

Kiireellisissä kuormanohjausvivoissa ottakaa yhteys vikapäivystykseen p. 0800 0025.