

5.10.2016




Käyttöohje Landi+Gyr LIME

Mittalaitteen merkkivalot ja painikkeet

Sähkömittari luetaan ja toimintoja ohjataan etäyhteyden avulla. Sähköt voidaan kytkeä ja katkaista paikallisesti sekä etäyhteydellä mittalaitteen etäkytkentälaitteen avulla.

Jos haluat katkaista käyttöpaikkasi sähköntoimituksen, niin se kannattaa tehdä etäkytkentälaitteen painikkeesta. Tällöin mittari säilyy sähköissä ja tärkeä etäyhteys pysyy päällä.

Sähkötöiden ajaksi sähköt tulee katkaista asunnon pääkytkimestä ja avaamalla työkohteen sulakkeet.

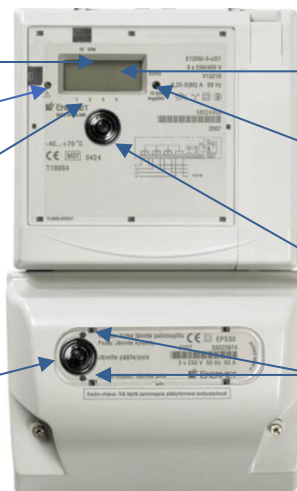
Kytkentälaitteen merkkivalo	Toimintatila	Toimenpiteet
Vihreä palaa 	Sähkö on kytketty.	
Vihreä vilkkuu ja punainen palaa 	Sähkö on katkaistu.	Paina kytkentälaitteen painiketta.
Punainen vilkkuu 	Sähkö on katkaistu ja kytkentä on estetty.	Ota yhteyttä sähkönmyyjäsi asiakaspalveluun. Mittalaite on tässä tilassa esimerkiksi jos käyttöpaikassa ei ole sähkösovimusta.
Merkkivalot eivät pala ja mittalaitteen näytössä ei näy mitään	Sähkömittarilla ei ole sähköä.	Tarkista, että pääkytkin on päällä (asento I) ja että sulakkeet ovat ehjät.

Rekisterin numero-
osoitus (01, 05, 06)

Mittalaitteen
vikailmoitusvalo

Aktiivisen tariffin
osoitus

Kytkentälaitteen
painike



Nestekidenäyttö näyttää mittaus-
tiedot

Sähkön kulutuksen mukaan
vilkkuva merkkivalo

Näytön selauspainike

Kytkentälaitteen merkkivalot

Mittarissa on vika jos mittalaitteen vikailmoitusvalo palaa. Ilmoittakaa asiasta meille, p. 09 8290 303 tai sähköpostilla osoitteeseen kenttapalvelut@vantaanenergia.fi



Yleis-, aika- vai kausisiirto?

Löydät käytössäsi olevan siirtotuotteen sähkölaskustasi. Käytössä olevan siirtotuotteen tiedot näkyvät sähkömittarin näytöllä vuorotellen. Eri siirtotuotteiden näyttösekvenssit on kuvattu seuraavassa taulukossa:

Yleisiirto	Aikasiirto	Kausisiirto
Kokonaisenergia 01	Kokonaisenergia 01 Päiväenergia 05 Yöenergia 06 Aktiivinen tariffi, kiinteä nuoli 1 = päivä 2=Yö	Ei Lime mittarilla

Näytön selauspainikkeella voi siirtyä katsomaan mittarin rekistereitä. Normaalitylaan pääsee painamalla yhtäjaksoisesti painiketta 15 sekunnin ajan. **Painikkeen käyttöä ei suositella.**

Sähkölämmityksen ohjauspalvelu ja päivä- ja yöenergia

Voimassa olevat ohjausajat löytyvät verkkosivuiltamme www.vantaanenergiasahkoverkot.fi

Automaattisen kuormanohjauksen manuaalinen päälle kytkeminen (Lämmityksen ohjaus) ei onnistu mittalaitteen painikkeista. Kuormanohjausongelmissa ottakaa yhteys meihin 09 8290 303 tai sähköpostilla osoitteeseen kenttapalvelut@vantaanenergia.fi

Kiireellisissä kuormanohjausviiroissa ottakaa yhteys vikapäivystykseen p. 0800 0025.