

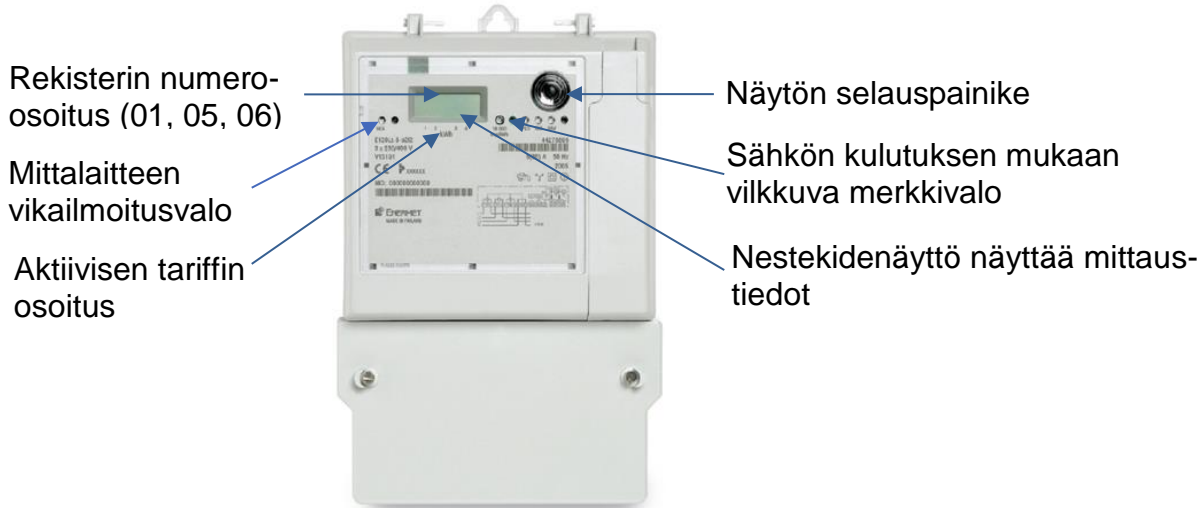
5.10.2016

## Käyttöohje Landis+Gyr L-sarja (ei etäkytkentälaitetta)

### Mittalaitteen merkkivalot ja painikkeet

Sähkömittari luetaan ja toimintoja ohjataan etäyhteyden avulla.

**Jos haluat katkaista käyttöpaikkasi sähkötoimituksen, niin se tulee tehdä asunnon pääkytkimestä ja avaamalla sulakkeet.**



Mittarissa on vika jos mittalaitteen vikailmoitusvalo palaa. Ilmoittakaa asiasta meille, p. 09 8290 303 tai sähköpostilla osoitteeseen [kenttapalvelut@vantaanenergia.fi](mailto:kenttapalvelut@vantaanenergia.fi)

### Yleis-, aika- vai kausisiirto?

Löydät käytössäsi olevan siirtotuotteen sähkölaskustasi. Käytössä olevan siirtotuotteen tiedot näkyvät sähkömittarin näytöllä vuorotellen. Eri siirtotuotteiden näyttösekvenssit on kuvattu seuraavassa taulukossa:

Yleissiirto	Aikasiirto	Kausisiirto
Kokonaisenergia 01	Kokonaisenergia 01 Päiväenergia 05 Yöenergia 06 Aktiivinen tariffi, kiinteä nuoli 1 = päivä 2=Yö	Ei Lime mittarilla

Näytön selauspainikkeella voi siirtyä katsomaan mittarin rekistereitä. Normaaliin tilaan pääsee painamalla yhtäjaksoisesti painiketta 15 sekunnin ajan. **Painikkeen käyttöä ei suositella.**

5.10.2016

### Sähkölämmityksen ohjauspalvelu ja päivä- ja yöenergia

Voimassa olevat ohjausajat löytyvät verkkosivuiltamme  
[www.vantaanenergiasahkoverkot.fi](http://www.vantaanenergiasahkoverkot.fi)

Automaattisen kuormanohjauksen manuaalinen päälle kytkeminen (Lämmityksen ohjaus) ei onnistu mittalaitteen painikkeista. Kuormanohjausongelmissa ottakaa yhteys meihin, p. 09 8290 303 tai sähköpostilla osoitteeseen [kenttapalvelut@vantaanenergia.fi](mailto:kenttapalvelut@vantaanenergia.fi)

Kiireellisissä kuormanohjausvioissa ottakaa yhteys vikapäivystykseen p. 0800 0025.