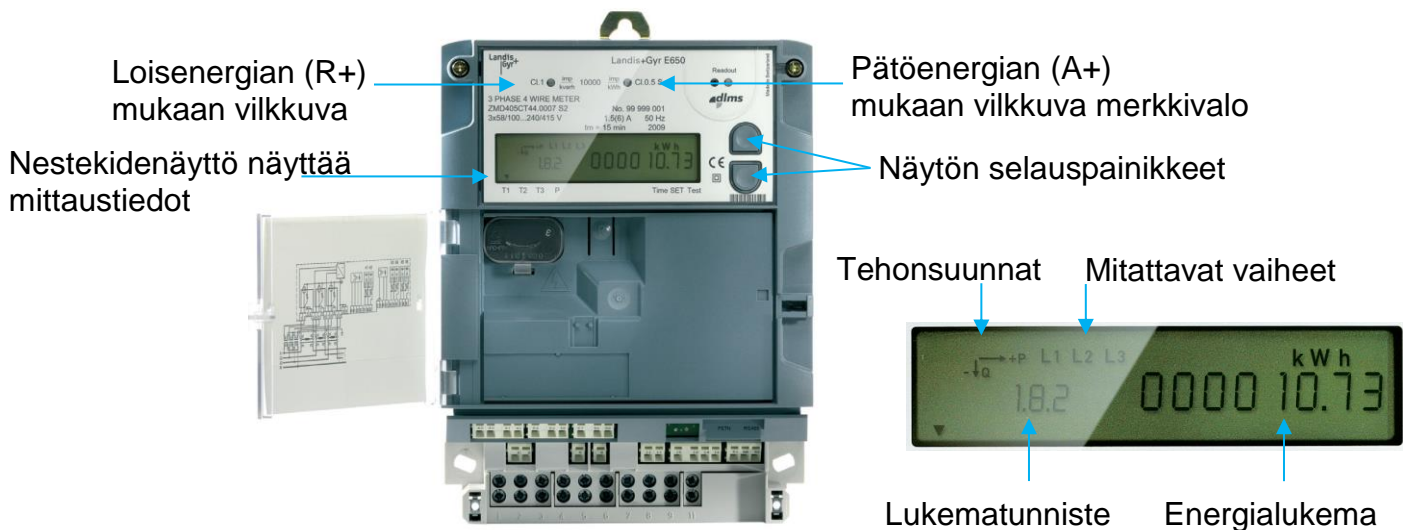


5.10.2016

Käyttöohje LandisGyr E650-sarja

Mittalaitteen merkkivalot ja painikkeet

Sähkömittari luetaan ja toimintoja ohjataan etäyhteyden avulla.
Sähkötöiden ajaksi sähköt tulee katkaista käyttöpaikan pääyhtymisestä ja avaamalla työkohteen sulakkeet.



Mittarissa on vika jos mittalaitteen näytössä näkyy Err-teksti. Ilmoittakaa asiasta meille, p. 09 8290 303 tai sähköpostilla osoitteeseen kenttapalvelut@vantaanenergia.fi

Näyttösekvenssit

Vakiotilassa mittari vierittää näytöllä kumulatiivisia rekisteriarvoja 10 sekunnin välein. Lukematunnisteesta selviää mistä rekisteriarvosta on kyse:

Lukematunniste

0.9.1
0.9.2
1.8.0
2.8.0
3.8.0
4.8.0

Rekisteriarvo

Kellonaika
Päivämäärä
Pätöenergia A+, verkosta otto
Pätöenergia A-, verkkoon anto (tuotanto)
Loisen energia R+, verkosta otto
Loisen energia R-, verkkoon anto (tuotanto)

Tarvittaessa mittalaitteen tietoja voi selata näytön selauspainikkeesta:

1. Paina selauspainiketta lyhyesti. Näyttöön teksti: 88888888
2. Paina selauspainiketta toisen kerran. Näyttöön teksti: Std_dAtA.



5.10.2016

3. Paina selauspainiketta yli 3 sekunnin ajan, jolloin näyttöön tulee lukematunniste 1.8.1 (= kokonaispäteenergia A+).

4. Painelemalla lyhyesti ylempää näytön selauspainiketta voit lukea suureiden hetkellisarvoja. Painelemalla alemmaa näytön selauspainiketta voit lukea rekisteriarvoja.

Näyttö palaa perustilaan n. yhden minuutin kuluttua viimeisestä selauspainikkeen painalluksesta tai painamalla molempia selauspainikkeita yhtä aikaa.

<u>Lukematunniste</u>	<u>Rekisteri- ja hetkellisarvot</u>
0.4.2	Virtamuuntajan muuntosuhde
0.4.3	Jännitemuuntajan muuntosuhde
31.7.0	Vaiheen L1 virran hetkellisarvo
51.7.0	Vaiheen L2 virran hetkellisarvo
71.7.0	Vaiheen L3 virran hetkellisarvo
91.7.0	Nollajohtimen virran hetkellisarvo
32.7.0	Vaiheen L1 jännitteen hetkellisarvo
52.7.0	Vaiheen L2 jännitteen hetkellisarvo
72.7.0	Vaiheen L3 jännitteen hetkellisarvo
16.7.0	Hetkellinen kokonaispäteteho
131.7.0	Hetkellinen kokonaisloisteho
14.7.0	Taajuus
33.7	Vaiheen L1 tehokerroin
53.7	Vaiheen L2 tehokerroin
73.7	Vaiheen L3 tehokerroin
13.7	Kokonaistehokerroin
C.2.0	Tehtyjen ohjelmointien määrä
C.2.1	Viimeisimmän ohjelmoinnin aika
1.8.1	Kokonaispäteenergialukema A+
1.8.2	Kokonaispäteenergialukema A+, aikasähkö, päivä
1.8.3	Kokonaispäteenergialukema A+, aikasähkö, muu aika
2.8.1	Kokonaispäteenergialukema A-

Sähkölämmityksen ohjauspalvelu ja päivä- ja yöenergia

Voimassa olevat ohjausajat löytyvät verkkosivuiltamme

www.vantaanenergiasahkoverkot.fi

Automaattisen kuormanohjauksen manuaalinen päälle kytkeminen (Lämmityksen ohjaus) ei onnistu mittalaitteen painikkeista. Kuormanohjausongelmissa ottakaa yhteys meihin, p. 09 8290 303 tai sähköpostilla osoitteeseen kenttapalvelut@vantaanenergia.fi

Kiireellisissä kuormanohjausvioissa ottakaa yhteys vikapäivystykseen p. 0800 0025.