

18.09.2020

## Käyttöohje Aidon 6000-sarja

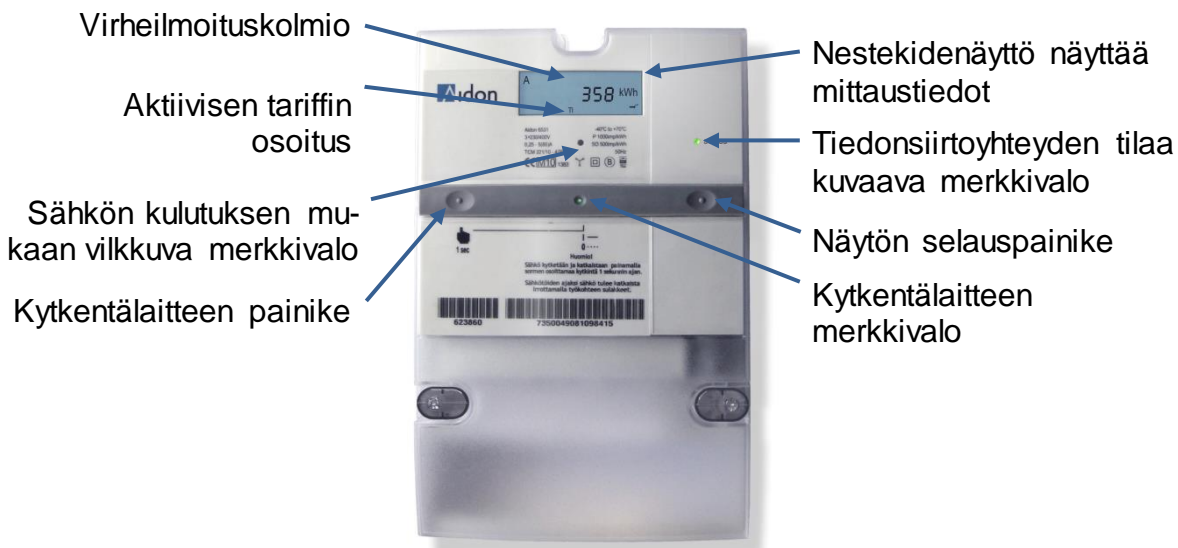
### Mittalaitteen merkkivalot ja painikkeet

Sähkömittari luetaan ja toimintoja ohjataan etäyhteyden avulla. Sähköt voidaan kytkeä ja katkaista paikallisesti sekä etäyhteydellä mittalaitteen etäkytkentälaitteen avulla.

Jos haluat katkaista käyttöpaikkasi sähkötoimituksen, niin se kannattaa tehdä etäkytkentälaitteen painikkeesta. Tällöin mittari säilyy sähköissä ja tärkeä etäyhteys pysyy päällä.

**Sähkötöiden ajaksi sähköt tulee katkaista asunnon pääkytkimestä ja avaamalla työkohteen sulakkeet.**

Kytkentälaitteen merkkivalo	Toimintatila	Toimenpiteet
Vihreä palaa ●	Sähkö on kytketty.	
Vihreä vilkkuu ●	Sähkö on katkaistu.	Paina kytkentälaitteen painiketta.
Punainen vilkkuu ●	Sähkö on katkaistu ja kytkentä on estetty.	Ota yhteyttä sähkönmyyjäsi asiakaspalveluun. Mittalaite on tässä tilassa esimerkiksi jos käyttöpaikassa ei ole sähkösovimusta.
Merkkivalot eivät pala ja mittalaitteen näytössä ei näy mitään	Sähkömittarilla ei ole sähköä.	Tarkista, että pääkytkin on päällä (asento I) ja että sulakkeet ovat ehjät.



Mittarissa on vika jos näytöllä näkyy virheilmoituskolmio. Ilmoittakaa asiasta meille, p. 09 8290 303 tai sähköpostilla osoitteeseen:

[kenttapalvelut@vantaanenergia.fi](mailto:kenttapalvelut@vantaanenergia.fi)

18.09.2020

**Yleis-, aika- vai kausisiirto?**

Löydät käytössäsi olevan siirtotuotteen sähkölaskustasi. Käytössä olevan siirtotuotteen tiedot näkyvät sähkömittarin näytöllä yläreunassa vuorotellen. Eri siirtotuotteiden näyttösekvenssit on kuvattu seuraavassa taulukossa:

Yleissiirto	Aikasiirto	Kausisiirto
Kokonaisenergia A+	Kokonaisenergia A+ Päiväenergia t1 Yöenergia t2	Kokonaisenergia A+ Talvipäiväenergia t3 Muu aika energia t4
<b>Näytön selauspainikkeella</b> Päivämäärä Kellonaika Muuntosuhde	<b>Näytön selauspainikkeella</b> Päivämäärä Kellonaika Muuntosuhde	<b>Näytön selauspainikkeella</b> Päivämäärä Kellonaika Muuntosuhde

**Sähkölämmityksen ohjauspalvelu ja päivä- ja yöenergia**

Voimassa olevat ohjausajat löytyvät verkkosivuiltamme  
[www.vantaanenergiasahko.verkot.fi](http://www.vantaanenergiasahko.verkot.fi)

Automaattisen kuormanohjauksen manuaalinen päälle kytkeminen (lämmityksen ohjaus) ei onnistu mittalaitteen painikkeista. Kuormanohjausongelmissa ottakaa yhteys meihin, p. 09 8290 303 tai sähköpostilla osoitteeseen:  
[kenttapalvelut@vantaanenergia.fi](mailto:kenttapalvelut@vantaanenergia.fi)

Kiireellisissä kuormanohjausvioissa ottakaa yhteys vikapäivystykseen p. 0800 0025