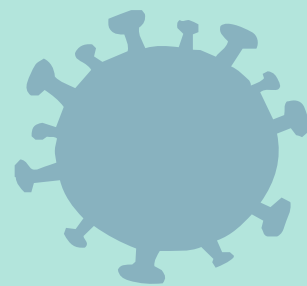


PROTÉGEONS-NOUS LES UNS LES AUTRES

INFORMATION VISITEURS



- ▶ Les **visites** sont actuellement restreintes, elles ne sont autorisées que **sur rendez-vous** : Merci de contacter le service dans lequel est hospitalisé votre proche.
- ▶ **Deux visiteurs maximum par visite.**
- ▶ **Le respect des gestes barrières et le port du masque sont obligatoires.**
- ▶ **La durée de visite est limitée à 30 minutes.**



Se laver régulièrement les mains ou utiliser une solution hydro-alcoolique



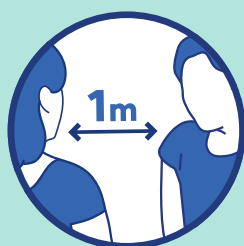
Tousser ou éternuer dans son coude ou dans un mouchoir



Se moucher dans un mouchoir à usage unique puis le jeter



Eviter de se toucher le visage



Respecter une distance d'au moins un mètre avec les autres



Saluer sans serrer la main et arrêter les embrassades



Porter un masque obligatoirement