

## Descripción y características

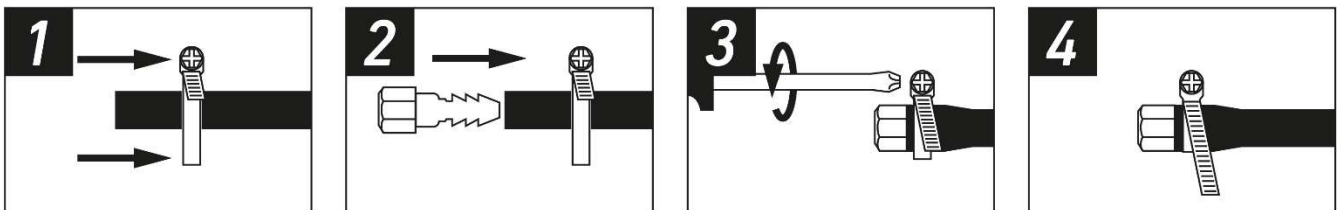
- Abrazadera para fijación sobre tubos flexibles y rígidos.
- Posibilidad de abarcar diversos diámetros con un solo tipo de abrazadera.
- Fleje perforado de acero cincado de 3μ de espesor.
- Soporte de acero cincado de 3μ de espesor.
- Tornillo de acero cincado de 3μ de espesor, de cabeza hexagonal con huella philips.



## Aplicaciones

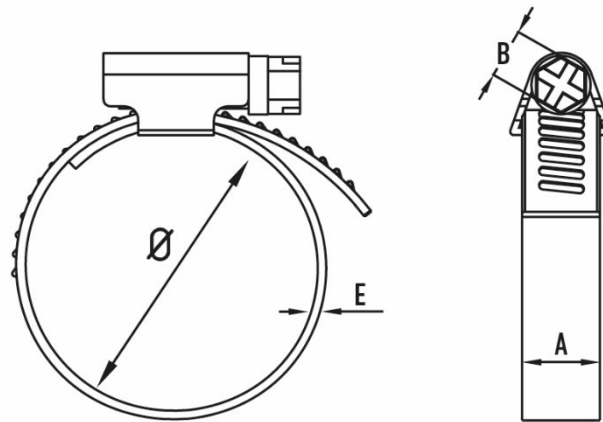
- Indicadas para fijación de tubos flexibles y mangueras sobre soporte rígido.
- Sobre machones, espigas u otros núcleos metálicos.
- Gas, electricidad, frigoríficos o de cualquier otro tipo.
- Su diseño permite aplicar una presión radial en todo el desarrollo perimetral prácticamente constante, lo que las hace insustituibles en el abrazado de tuberías flexibles.

## Instalación / Instrucciones de empleo



- Se introduce la abrazadera abierta por el exterior del tubo a fijar.
- Se inserta la tetina en el tubo flexible sobre el que se desea fijar.
- Actuar sobre el tornillo mediante un destornillador o vaso hexagonal para que el fleje vaya cerrando y apretando radialmente el tubo contra el soporte interno.

Datos técnicos



Código	ART Rango Ø mín - max	A (mm)	E (mm)	B (mm)
15600079	10 - 16	9	0,7	7
15600120	12 - 20	9	0,7	7
15600150	15 - 25	9	0,7	7
15600167	20 - 32	9	0,7	7
15600251	25 - 40	9	0,7	7
15600325	32 - 50	9	0,7	7
15600406	40 - 60	9	0,7	7
15600507	50 - 70	9	0,7	7
15600521	60 - 80	9	0,7	7
15600651	70 - 90	9	0,7	7
15600783	80 - 100	9	0,7	7
15600901	90 - 110	12	0,7	7
15601024	100 - 120	12	0,7	7
15601058	110 - 130	12	0,7	7
15601181	120-140	12	0,7	7
15601300	130-150	12	0,7	7

Dada la diversidad de usos de nuestros productos, las indicaciones contenidas en estas hojas de información se dan únicamente a título orientativo. Aconsejamos a nuestros clientes se aseguren de que el producto cumple con la utilización deseada, asumiendo en este caso la responsabilidad de su uso.