

## Descripción y características

Anclaje metálico de expansión mediante rosca para cargas ligeras en hormigón y materiales macizos

Acero cincado electrolítico de 5 micras de espesor

Cáncamo abierto de acero especial estampado en frío calidad 6.8 (60 kg/mm<sup>2</sup>)

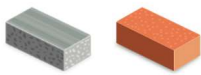
Con arandela DIN 9021

Con tuerca DIN 934

Posibilidad de desmontaje



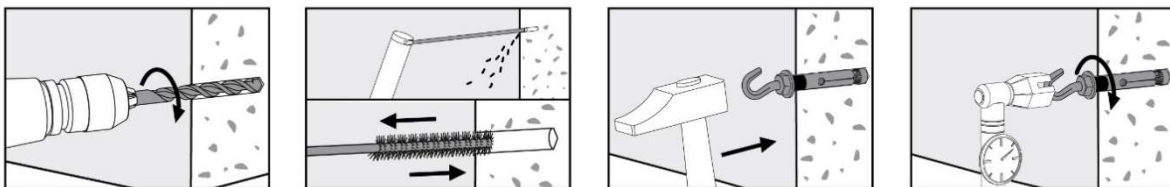
## Materiales



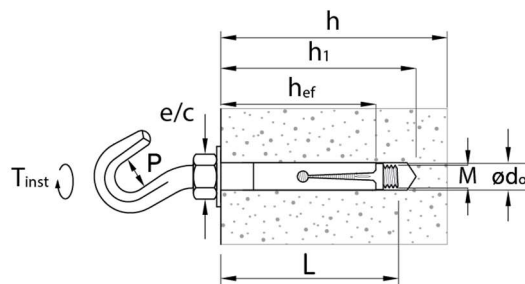
## Aplicaciones

Antenas, vallas y cualquier elemento para anclaje sobre cáncamo abierto en los gremios de la Carpintería, Electricidad, Fontanería, Cerrajería, etc...

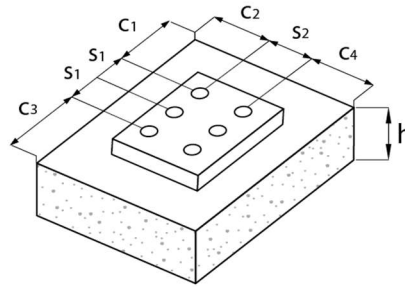
## Instalación / Instrucciones de empleo



## Características técnicas y datos de colocación



Código	Descripción	Rosca M	ANCLAJE		Long. total bajo arandela (mm) L	P (mm)	E/C (mm)
			Ø Ext. anclaje (mm) d <sub>o</sub> =d <sub>nom</sub>				
23030081	M6/Ø8x45	M6	8		45	10	10
23030091	M6/Ø9x45	M6	9		45	10	10
23030101	M8/Ø10x60	M8	10		60	11,5	13
23030111	M8/Ø11x60	M8	11		60	11,5	13
23030121	M10/Ø12x70	M10	12		70	14	17
23030161	M12/Ø16x80	M12	16		80	16	19



#### DATOS DE COLOCACIÓN

Descripción	Ø Broca (mm) d <sub>o</sub>	Prof. min. Taladro (mm) h <sub>1</sub>	Profundidad Embebida mín. (mm) h <sub>ef</sub>	Par de apriete (Nm) T <sub>inst</sub>	*Distancias mínimas entre anclajes (mm) S	*Distancias mínimas al borde (mm) C	*Espesor mín material base (mm) h
M6/Ø8x45	8	50	35	10	135	67,5	90
M6/Ø9x45	9	50	35	10	135	67,5	90
M8/Ø10x60	10	65	47	20	180	90	120
M8/Ø11x60	11	65	47	20	180	90	120
M10/Ø12x70	12	75	54	35	210	105	140
M12/Ø16x80	16	85	63	50	240	120	160

\*Distancias "S", "C" y Espesor "h", indicadas para valores h<sub>ef</sub> de tabla.  
Recalcular "S", "C" y "h" en caso de aplicación de diferentes valores h<sub>ef</sub>.

#### CARGAS ADMISIBLES DE TRABAJO A EXTRACCIÓN Y CIZALLADURA SOBRE HORMIGONES DE RK INDICADOS

Descripción	EXTRACCIÓN (daN) Hormigón de					CIZALLADURA (daN) Hormigón de				
	175	200	250	300	350	175	200	250	300	350
	Kg/cm <sup>2</sup>	Kg/cm <sup>2</sup>	Kg/cm <sup>2</sup>	Kg/cm <sup>2</sup>	Kg/cm <sup>2</sup>	Kg/cm <sup>2</sup>	Kg/cm <sup>2</sup>	Kg/cm <sup>2</sup>	Kg/cm <sup>2</sup>	Kg/cm <sup>2</sup>
M6/Ø8x45	60	60	60	60	60	60	60	60	60	60
M6/Ø9x45	60	60	60	60	60	60	60	60	60	60
M8/Ø10x60	140	140	140	140	140	140	140	140	140	140
M8/Ø11x60	140	140	140	140	140	140	140	140	140	140
M10/Ø12x70	200	200	200	200	200	200	200	200	200	200
M12/Ø16x80	300	300	300	300	300	270	270	270	270	270

**Importante:** Los valores indicados en esta tabla proceden de ensayos realizados en nuestros laboratorios, y en base a los datos de colocación indicados en la Tabla de Características Técnicas y Datos de Colocación.

1 daN = 1 Kilogramo

#### FACTORES DE REDUCCIÓN DE LAS CARGAS DE TRABAJO EXTRACCIÓN Y CIZALLADURA, PARA DISTANCIAS INFERIORES A LAS INDICADAS EN LA TABLA DE DATOS DE COLOCACIÓN

DISTANCIA ENTRE ANCLAJES		DISTANCIAS ENTRE CENTRO DE ANCLAJE Y BORDE LIBRE HORMIGÓN CARGA NO HACIA EL BORDE	
Distancia S	Factor reductor K <sub>s</sub>	Distancia C	Factor reductor K <sub>c</sub>
0,75 h <sub>ef</sub>	0,65	1,00 h <sub>ef</sub>	0,50
1,00 h <sub>ef</sub>	0,72	1,25 h <sub>ef</sub>	0,58
1,30 h <sub>ef</sub>	0,80	1,50 h <sub>ef</sub>	0,66
1,60 h <sub>ef</sub>	0,90	1,75 h <sub>ef</sub>	0,75
1,80 h <sub>ef</sub>	0,94	2,00 h <sub>ef</sub>	0,84
1,90 h <sub>ef</sub>	0,96	2,25 h <sub>ef</sub>	0,92
2,00 h <sub>ef</sub>	1,00	2,50 h <sub>ef</sub>	1,00

**Importante:** No está permitida la colocación de anclajes a unas distancias entre anclajes, o al borde del hormigón, inferiores a las mínimas previstas en las tablas de reducción. Para determinar exactamente la Profundidad embebida de un anclaje, se ha de controlar previamente la zona de expansión del mismo, que en el caso del "DESA BRIC CA" es el final de la camisa. La distancia desde este final hasta debajo de la arandela corresponde al h<sub>ef</sub> de cada modelo de este producto.

**Recomendaciones:** Realizar ensayo del 3% de los anclajes aplicando una carga de prueba de 1,4 x Carga de Trabajo

Dada la diversidad de usos de nuestros productos, las indicaciones contenidas en estas hojas de información se dan únicamente a título orientativo. Aconsejamos a nuestros clientes se aseguren de que el producto cumple con la utilización deseada, asumiendo en este caso la responsabilidad de su uso.