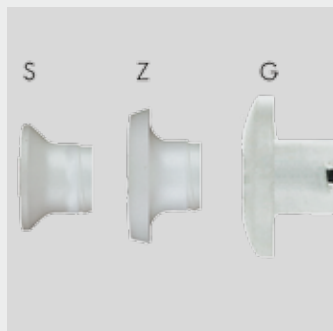


Taco clavo MNA

Bucha de prego MNA

Cheville à clou MNA

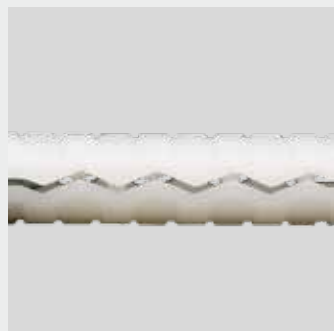


3 variantes de collarines
3 variantes de anéis
3 variantes de collerettes

S = Cabeza fresada
Z = Cabeza plana
G = Cabeza grande

S = Cabeça escariada
Z = Cabeça plana
G = Cabeça larga

S = Tête fraisée
Z = Tête plate
G = Tête large



Zona de expansión
Zona de expansão
Zone d'expansion

Es importante y garantiza una resistencia al arranque óptima.

É grande e garante uma óptima capacidade de extracção.

Elle est importante et garantit une tenue d'arrachement optimale.



Cabeza reforzada
Cabeça reforçada
Tête renforcée

Cabeza del clavo reforzada y protección contra marcas de golpes. Resistente a golpes fuertes y con aumento de la presión de contacto en el clavo del taco.

Cabeça do prego reforçada e protecção da cavidade aos golpes. Resistente a fortes cunhagens e aumentando a pressão de contacto ao nível do prego da bucha.

Tête du clou renforcée et protection de l'empreinte aux coups. Résistant à des fortes frappes et augmentant la pression de contact au niveau du clou de la cheville.



Rosca de dientes de sierra
Filetagem em dentes de serra
Filetage en dents de scie

Permite los reajustes y los desmontajes.

Permitindo reajustes e desmontagens.

Permettant les réajustages et démontages.



MNA

Taco clavo | Bucha de prego | Cheville à clou



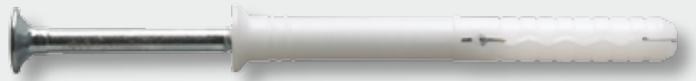
ESP

Características

Montaje rápido y sencillo
Acero inoxidable para su uso en el exterior
Producto fabricado con poliamida 6 de gran calidad
Montaje pasante

Aplicaciones

Construcciones de madera, zócalos, perfiles, marcos



P

Características

Montagem rápida e simples
Aço inox para utilização no exterior
Fabricada com poliamida 6 de alta qualidade
Montagem transversal

Aplicações

Construções em madeira, rodapés, perfis, quadros

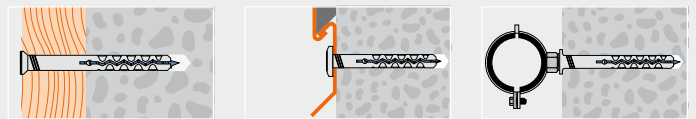
FR

Caractéristiques

Montage rapide et simple
Acier inox pour utilisation à l'extérieur
Fabriquée avec du polyamide 6 de haute qualité
Montage transversal

Applications

Constructions en bois, plinthes, profils, cadres

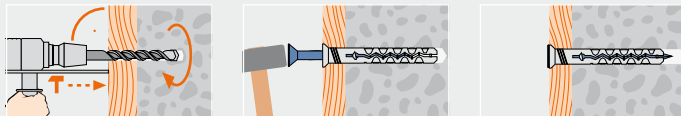


Datos técnicos | Dados técnicos | Données techniques

	Hormigón C20/25 esfuerzo axial (kN) Bêtao C20/25 esforço axial (kN) Béton C20/25 effort axial (kN)	Ladrillo macizo esfuerzo axial (kN) Tijolo pleno esforço axial (kN) Brique pleine effort axial (kN)	Piedra caliza esfuerzo axial (kN) Pedra calcária esforço axial (kN) Pierre calcaire effort axial (kN)
MNA 5	0.25	0.2	0.15
MNA 6	0.3	0.25	0.2
MNA 8	0.4	0.3	0.25
MNA 10	0.5	0.4	0.3

Coefficiente de seguridad 5 / 1 kN \pm 100 kg | Coeficiente de segurança 5 / 1 kN \pm 100 kg | Coefficient de sécurité 5 / 1 kN \pm 100 kg

Instalación | Execução | Mise en oeuvre



MNA-S Taco para clavo con collarín cabeza fresada
Bucha de prego com anel cabeça escariada
Cheville à clou avec collerette tête fraisée



Cod	Ø mm	L mm	Ø collarín Ø anel Ø collerette mm	Ø mm	Tipo Type	FS	SK
M122503S	5	30	7	5	PZ2	100 ¹¹	2400 ³²
M122505S	5	50	7	25	PZ2	100 ¹¹	2400 ³²
M122603S	6	35	9	5	PZ2	100 ²¹	1800 ³²
M122605S	6	50	9	20	PZ2	100 ²¹	1800 ³²
M122606S	6	60	9	30	PZ2	100 ³¹	1200 ³²
M122607S	6	70	9	40	PZ2	100 ³¹	1200 ³²
M122806S	8	60	12	20	PZ3	100 ⁴¹	900 ³²
M122808S	8	80	12	40	PZ3	100 ⁵¹	600 ³²
M122810S	8	100	12	60	PZ3	100 ⁵¹	600 ³²
M122812S	8	120	12	80	PZ3	100 ⁵¹	600 ³²
M122814S	8	140	12	100	PZ3	100 ⁵¹	600 ³²

Cod	∅ mm	L mm	∅ collarín ∅ anel ∅ collerette mm	∅ mm	Tipo Tipo Type	FS	SK
M122503Z	5	30	8	5	PZ2	100 11	2400 32
M122505Z	5	50	8	25	PZ2	100 11	2400 32
M122603Z	6	35	12	5	PZ2	100 21	1800 32
M122605Z	6	50	12	20	PZ2	100 21	1800 32
M122606Z	6	60	12	30	PZ2	100 31	1200 32
M122607Z	6	70	12	40	PZ2	100 31	1200 32
M122806Z	8	60	15	20	PZ3	100 41	900 32
M122808Z	8	80	15	40	PZ3	100 51	600 32
M122810Z	8	100	15	60	PZ3	100 51	600 32
M122812Z	8	120	15	80	PZ3	100 51	600 32
M122814Z	8	140	15	100	PZ3	100 51	600 32

MNA-Z Taco para clavo con valona cabeza plana
Bucha de prego com anel cabeça plana
Cheville à clou avec collerette tête plate



Cod	∅ mm	L mm	∅ collarín ∅ anel ∅ collerette mm	∅ mm	Tipo Tipo Type	FS	SK
M125503S	5	30	7	5	PZ2	100 11	2400 32
M125505S	5	50	7	25	PZ2	100 11	2400 32
M125603S	6	35	9	5	PZ2	100 21	1800 32
M125605S	6	50	9	20	PZ2	100 21	1800 32
M125606S	6	60	9	30	PZ2	100 31	1200 32
M125607S	6	70	9	40	PZ2	100 31	1200 32
M125806S	8	60	12	20	PZ3	100 41	900 32
M125808S	8	80	12	40	PZ3	100 51	600 32
M125810S	8	100	12	60	PZ3	100 51	600 32
M125812S	8	120	12	80	PZ3	100 51	600 32
M125814S	8	140	12	100	PZ3	100 51	600 32

MNAr-S Taco para clavo con valona
cabeza fresada, acero inoxidable A2
Bucha de prego com anel
cabeça escariada, inox A2
Cheville à clou avec collerette
tête fraisée, inox A2



Cod	∅ mm	L mm	∅ collarín ∅ anel ∅ collerette mm	∅ mm	Tipo Tipo Type	FS	SK
M125503Z	5	30	8	5	PZ2	100 11	2400 32
M125505Z	5	50	8	25	PZ2	100 11	2400 32
M125603Z	6	35	12	5	PZ2	100 21	1800 32
M125605Z	6	50	12	20	PZ2	100 21	1800 32
M125606Z	6	60	12	30	PZ2	100 31	1200 32
M125607Z	6	70	12	40	PZ2	100 31	1200 32
M125806Z	8	60	15	20	PZ3	100 41	900 32
M125808Z	8	80	15	40	PZ3	100 51	600 32
M125810Z	8	100	15	60	PZ3	100 51	600 32
M125812Z	8	120	15	80	PZ3	100 51	600 32
M125814Z	8	140	15	100	PZ3	100 51	600 32

MNAr-Z Taco para clavo con valona
cabeza plana, acero inoxidable A2
Bucha de prego com anel
cabeça plana, inox A2
Cheville à clou avec collerette
tête plate, inox A2

