

Descripción y características

Taco largo homologado de expansión cuádruple fabricado en Nylon (poliamida) color gris RAL 7035.

Tornillos Ø5,5 cincados, fabricados en acero al carbono cementado,

Tornillos Ø7 cincados, fabricados en acero calidad 5.8.

Cuatro sectores de expansión que garantiza el máximo agarre y una perfecta formación de nudo en materiales huecos.

Valona que impide que el taco se cuele en el taladro.

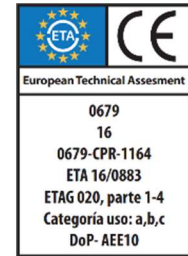
Incorpora antigiro que evita la rotación en el interior del taladro.

Sistema de bloqueo del tornillo que previene de una expansión prematura durante la inserción en el taladro.

Aislante y antideslizante.

Colocación pieza a través.

Fácil de apretar, incluso con herramientas manuales.



Materiales



Uso certificado	Uso específico	Adaptable
Hormigón	pedra compacta	cartón yeso
Mamostería maciza	bloque hueco de hormigón	hormigón celular
Mamostería semihueca		
Mamostería hueca		

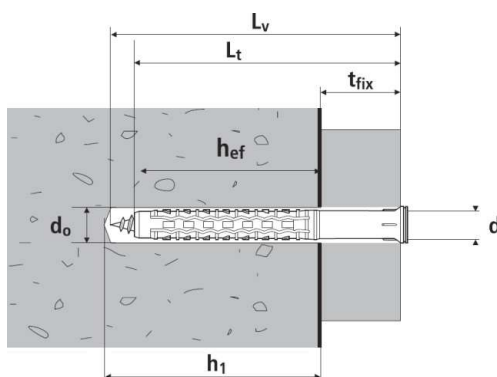
Aplicaciones

Para aplicaciones profesionales en materiales huecos y macizos.

Se adapta a los principales materiales de construcción: piedra, hormigón, ladrillo hueco, ladrillo macizo, hormigón ligero.

Indispensable en: ventanas, techos, paneles aislantes, fachadas ventiladas, carpintería o aislamientos.

Gama y datos de colocación



- d_0 = diámetro del taco
- d = diámetro del agujero
- L_t = longitud del taco
- h_1 = profundidad mín. del agujero
- h_{nom} = profundidad de inserción
- h_{ef} = profundidad efectiva del anclaje
- d_v = diámetro del tornillo
- L_v = longitud del tornillo
- t_{fix} = espesor a fijar

$$d_0 = d$$

$$h_{ef} = h_{nom}$$

$$L_t = h_{nom} + t_{fix}$$

NYXL

Taco NYXL sin tornillo



Código	Artículo	d mm	L _t mm
12000710	TACO NYXL 8x80	8	80
12000720	TACO NYXL 8x100	8	100
12000750	TACO NYXL 10x80	10	80
12000760	TACO NYXL 10x100	10	100

NYXL ST

Ø8 con tornillo cabeza avellanada TORX cementado, cincado blanco
Ø10 con tornillo cabeza avellanada TORX clase 5.8, cincado blanco



Código	Artículo	d mm	L _t mm	t _{rix} mm	h ₁ mm	h _{ef} mm	d _v mm	L _v mm	Huella Torx
12000810	TACO NYXL ST 8x80	8	80	10	80	70	5,5	85	T30
12000820	TACO NYXL ST 8x100	8	100	30	80	70	5,5	105	T30
12000825	TACO NYXL ST 8x120	8	120	50	80	70	5,5	125	T30
12000830	TACO NYXL ST 8x140	8	140	70	80	70	5,5	145	T30
12000850	TACO NYXL ST 10x80	10	80	10	80	70	7	85	T40
12000860	TACO NYXL ST 10x100	10	100	30	80	70	7	105	T40
12000862	TACO NYXL ST 10x120	10	120	50	80	70	7	125	T40
12000863	TACO NYXL ST 10x140	10	140	70	80	70	7	145	T40
12000865	TACO NYXL ST 10x160	10	160	90	80	70	7	165	T40

NYXL SS

Ø8 con tornillo cabeza hexagonal cementado, cincado blanco
Ø10 con tornillo cabeza hexagonal clase 5.8, cincado blanco



Código	Artículo	d mm	L _t mm	t _{rix} mm	h ₁ mm	h _{ef} mm	d _v mm	L _v mm	E/C Hexagono mm
12000910	TACO NYXL SS 8x80	8	80	10	80	70	5,5	85	10
12000920	TACO NYXL SS 8x100	8	100	30	80	70	5,5	105	10
12000950	TACO NYXL SS 10x80	10	80	10	80	70	7	85	13
12000960	TACO NYXL SS 10x100	10	100	30	80	70	7	105	13
12000962	TACO NYXL SS 10x120	10	120	50	80	70	7	125	13

NYXL SK

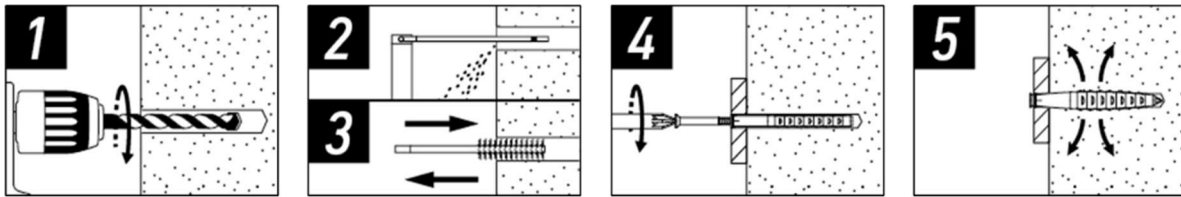
Ø10 con tornillo cabeza hexagonal con collar y huella torx
clase 5.8, cincado blanco (collar Ø17,7mm y huella torx T40)



Código	Artículo	d mm	L _t mm	t _{rix} mm	h ₁ mm	h _{ef} mm	d _v mm	L _v mm	E/C Hexagono mm
12000450	TACO NYXL SK 10x80	10	80	10	80	70	7	85	13
12000460	TACO NYXL SK 10x100	10	100	30	80	70	7	105	13
12000462	TACO NYXL SK 10x120	10	120	50	80	70	7	125	13

Instalación / Instrucciones de empleo

Instalación en hormigón



Características de colocación e instalación		Ø8		Ø10	
Material base		hormigón C12/15	hormigón ≥ C16/20	hormigón C12/15	hormigón ≥ C16/20
Diámetro del agujero	d_0 mm		8		10
Profundidad del agujero	h_1 mm			80	
Profundidad de inserción	h_{nom} mm			70	
Profundidad efectiva del anclaje	h_{ef} mm			70	
Espesor mínimo del soporte	h_{min} mm			100	
Distancia crítica al borde	c_{cr} mm	100	70	140	100
Distancia mínima al borde	c_{min} mm	70	50	70	50
Distancia crítica entre ejes	s_{min} mm	70	50	85	60
Par de apriete	T_{inst} Nm		8		16,5

Datos de carga

Válidos para un anclaje aislado lejos del borde, sobre un elemento de hormigón

Resistencia característica (kN)			Ø8	Ø10
Tracción	hormigón C12/15	N_{Rk}	1,2	2,0
	hormigón ≥ C16/20	N_{Rk}	2,0	3,0
Cortante	acero cincado	V_{Rk}	4,8*	6,4*

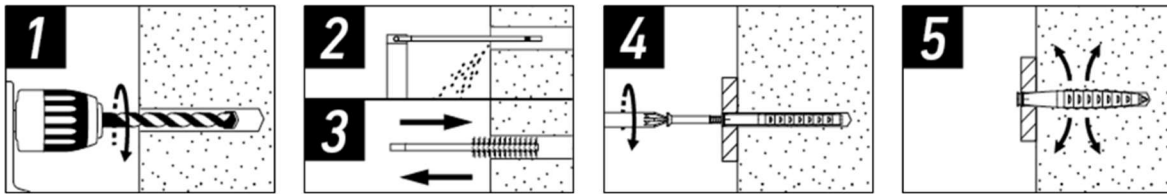
Resistencia de proyecto (kN)			Ø8	Ø10
Tracción	hormigón C12/15	N_{Rd}	0,67	1,1
	hormigón ≥ C16/20	N_{Rd}	1,1	1,7
Cortante	acero cincado	V_{Rd}	3,8*	4,3*

Carga recomendada (kN)			Ø8	Ø10
Tracción	hormigón C12/15	N_{rec}	0,48	0,79
	hormigón ≥ C16/20	N_{rec}	0,79	1,19
Cortante	acero cincado	V_{rec}	2,7*	3,1*

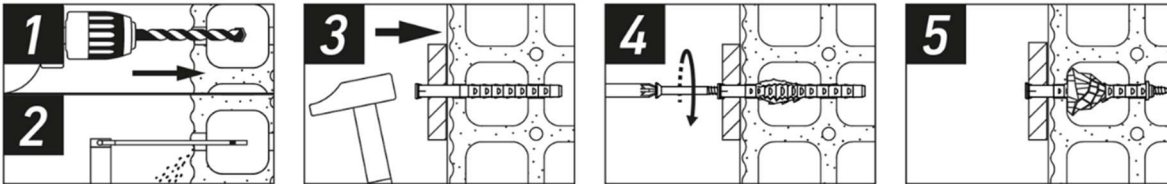
1 kN ≈ 100 kg

*Fallo del acero

Instalación en mampostería maciza



Instalación en mampostería hueca



Materiales base		tipo (según EN 771-1)	densidad mínima ρ (kg/dm ³)	resist. mín. a la compresión f_b (N/mm ²)	método de perforación
Ladrillo macizo	en arcilla	-	2,1	20	percusión
	en silicato de calcio	-	1,9	30	percusión
Ladrillo hueco	en arcilla	Optibric PV	0,60	7,5	rotación
	en arcilla	doppio UNI	0,91	15	percusión
Ladrillo con perforación vertical	en arcilla	HLZ 12	0,90	12	percusión
	en silicato de calcio	KSL-R 8DF	1,3	15	percusión

Características de colocación e instalación			Ø8	Ø10
Diámetro del agujero		d_0 mm	8	10
Profundidad del agujero		h_1 mm	80	
Profundidad de inserción		h_{nom} mm	70	
Profundidad efectiva del anclaje		h_{ef} mm	70	
Espesor mínimo del soporte	ladrillo macizo	h_{min} mm	115	
	ladrillo hueco en arcilla	h_{min} mm	200	
	ladrillo con perforación vertical en arcilla	h_{min} mm	115	
	ladrillo con perforación vertical en silicato de calcio	h_{min} mm	240	
Distancia mínima al borde		c_{min} mm	100	
Distancia mínima entre ejes, anclaje simple		s_{min} mm	250	
Distancia mínima entre ejes, grupo de anclajes, perpendicular al borde		$s_{1,min}$ mm	200	
Distancia mínima entre ejes, grupo de anclajes, paralelo al borde		$s_{2,min}$ mm	400	

Datos de carga

Resistencia a la tracción, cizallamiento o combinada, válida para un solo anclaje y alejada del borde.

Resistencia característica F_{Rk} (kN)		Ø8	Ø10
Ladrillo macizo	en arcilla $f_b \geq 75$ N/mm ²	3,5	4,0
	en arcilla $f_b \geq 20$ N/mm ²	1,5	1,2
	en silicato de calcio	1,5	2,5
Ladrillo hueco	en arcilla Optibric PV	0,3	0,5
	en arcilla doppio UNI	0,5	0,75
Ladrillo con perforación vertical	en arcilla HLZ 12	0,5	0,9
	en silicato de calcio KSL-R 8DF	0,5	1,2

Resistencia de proyecto F_{Rd} (kN)		Ø8	Ø10
Ladrillo macizo	en arcilla $f_b \geq 75 \text{ N/mm}^2$	1,4	1,6
	en arcilla $f_b \geq 20 \text{ N/mm}^2$	0,60	0,48
	en silicato de calcio	0,60	1,0
Ladrillo hueco	en arcilla Optibric PV	0,12	0,20
Ladrillo con perforación vertical	en arcilla doppio UNI	0,20	0,30
	en arcilla HLZ 12	0,20	0,36
	en silicato de calcio KSL-R 8DF	0,20	0,48

Carga recomendada F_{rec} (kN)		Ø8	Ø10
Ladrillo macizo	en arcilla $f_b \geq 75 \text{ N/mm}^2$	1,0	1,1
	en arcilla $f_b \geq 20 \text{ N/mm}^2$	0,43	0,34
	en silicato de calcio	0,43	0,71
Ladrillo hueco	en arcilla Optibric PV	0,09	0,14
Ladrillo con perforación vertical	en arcilla doppio UNI	0,14	0,21
	en arcilla HLZ 12	0,14	0,26
	en silicato de calcio KSL-R 8DF	0,14	0,34

1 kN \approx 100 kg

Las resistencias características N_{Rk} , V_{Rk} y F_{Rk} son derivadas de los valores certificados en la Evaluación Técnica Europea ETA 16/0883.

Las resistencias de proyecto N_{Rd} , V_{Rd} y F_{Rd} incluyen el coeficiente parcial de seguridad sobre las resistencias.

Las cargas recomendadas N_{rec} , V_{rec} y F_{rec} incluyen el factor de seguridad adicional de 1,4.

Dada la diversidad de usos de nuestros productos, las indicaciones contenidas en estas hojas de información se dan únicamente a título orientativo.

Aconsejamos a nuestros clientes se aseguren de que el producto cumple con la utilización deseada, asumiendo en este caso la responsabilidad de su uso.