

# *Controllo restituzione*



## ***Classificazione controllo restituzione***

### **DANNI**

1

2

3

### **PULIZIA SPECIALE**

1

2

# PULIZIA **L**LIVELLO 1

- Piccole ammaccature e graffi di oltre 5cm di diametro.
  - Danni nella targa ed al paraurti (i.e: la vernice si stacca nel paraurti)
  - Danni riparabili nella propria base Goldcar (i.e: lucidatura, modifiche del materiale...) a condizione che non impedisca l'utilizzo né la guida della macchina.
-

# PULIZIA LIVELLO 1



# PULIZIA **L**LIVELLO 1





# PULIZIA **L**IVELLO 1



## DANNI LIVELLO 2

- Graffi ed ammacature di oltre 10-15 cm a condizione che non impedisca l'utilizzo né la guida della macchina ma sono d'applicazione all'immagine della macchina.
  - Alcuni danni di livello 1 che devono essere riparati.
-

## DANNI LIVELLO 2





## DANNI LIVELLO 2



## DANNI LIVELLO 2



# DANNI LIVELLO 2



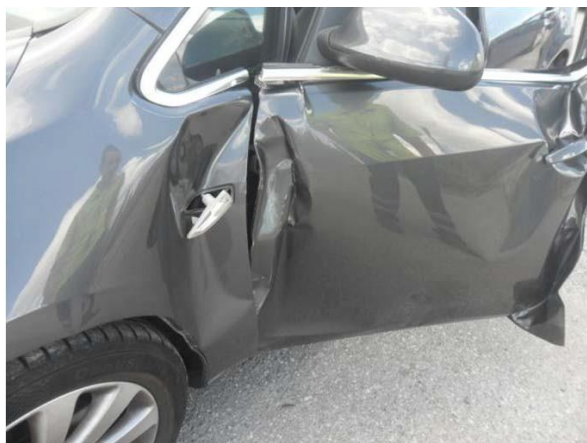
## DANNI LIVELLO 3

*Danni importanti in quanto incidono negativamente nella guida della macchina ed il funzionamento:*

- Colpi che incidono negativamente nel funzionamento della macchina (i.e. colpo che impedisce aprire la porta normalmente).
  - Danni in alcuna parte della macchina, diventando pericolosa la guida.
-



## DANNI LIVELLO 3

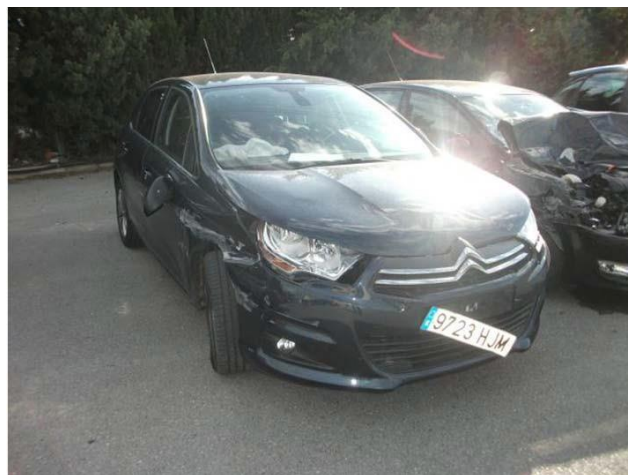




## DANNI LIVELLO 3



## DANNI LIVELLO 3



## PULIZIA SPECIALE 1

*Macchine troppo sporche che richiedono tempo di pulizia non maggiore da 15 minuti, senza l'utilizzo di strumenti di pulizia speciali:*

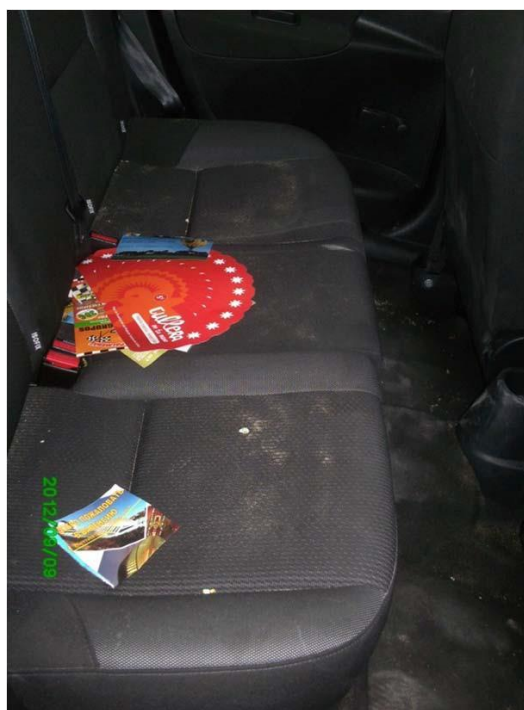
- Troppi oggetti/spazzatura (bottiglie, lattine, contenitori, involucri, borse...) dietro la macchina.
  - Eccessiva sporcizia non incorporata nella macchina.
-



# PULIZIA SPECIALE 1



# PULIZIA SPECIALE 1





## PULIZIA SPECIALE 2

*Macchine che devono essere pulite con tempi superiori a **30 minuti** con utilizzo di equipaggi (strumenti) di pulizia speciali:*

- Sporczizia intregata nel tappettino o tappezzeria.
  - Peli nella tappezzeria (i.e: peli di animali)
  - Macchie di liquidi (ej: olio, fuel, bevande, vomito...).
  - Veicoli provenienti dell'area da cantieri con sporczizia all'interno ed al esterno (i.e. que procedentes de obras con abundante suciedad interior y exterior (ej: polvere, cemento, fango...)).
  - Grande quantità di sabbia all'interno.
  - Odori sgradevoli all'interno della macchina per uso improprio della macchina.
-

# PULIZIA SPECIALE 2



## PULIZIA SPECIALE 2





## PULIZIA SPECIALE 2

