

NOOT 4

Auteurs

WILLY BAUWERAERTS & DIANE REYNDERS

Illustraties

ISTOCKPHOTO (licenties)/TIM ACKE

Layout - CD opname

NacNacStudio Audio/Video productions



Uitgeverij

GOLDEN RIVER MUSIC



www.goldenrivermusic.be

Tel – Fax (+32)(0)52 22 11 87

info: goldenrivermusic@skynet.be

Mobile (+32)(0)475 68 23 28

MIJN NAAM IS:

.....

Hoi muziekvrienden,

NOOT 4 is het laatste deel van een speelse, leerrijke all-in-one methode Algemene Muzikale Vorming.

Deze NOOT 4 slaat een brug naar de cursus Algemene Muziekcultuur met aangepaste luistervoorbeelden, actieve muziekbeleving en –ontdekking.

De toonaarden worden uitgebreid. Eenvoudige toonverwantschappen komen aan bod. De leerstof uit NOOT1, 2, 3 wordt herhaald en systematisch aangevuld, beantwoordend aan het minimumleerplan AMV.

Er wordt een waaiër aan luister, -theorieoefeningen met verschillende moeilijkheidsgraad en in verschillende werkvormen aangeboden.

De herhalingsmomenten “Weet je nog?” “Ken je het al?” blijven ook in NOOT 4 behouden.

NOOT 4 is er met één cd.



zanglessen zonder CD



zanglessen met CD



gehooroefeningen



luisteroefening met taak



ritme-oefeningen



theorie ‘om te onthouden’



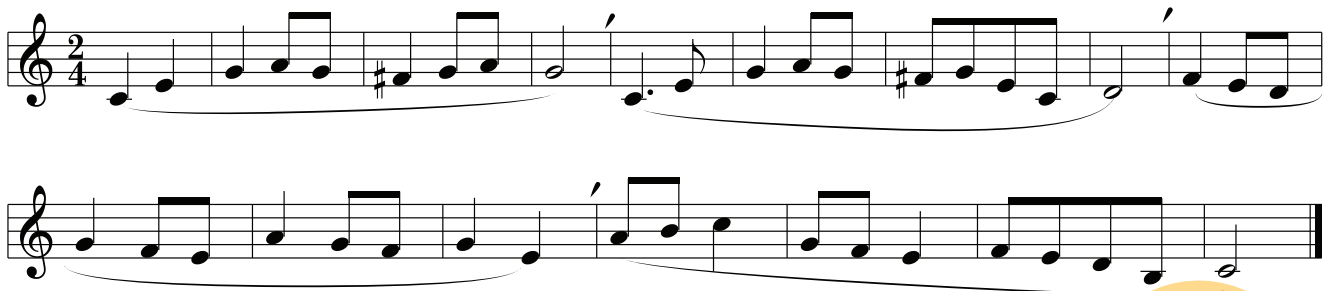
taken en andere oefeningen



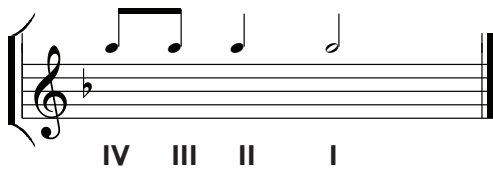
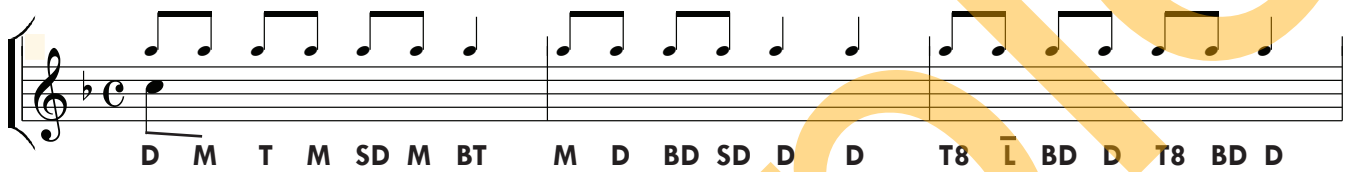
luister- en ritme-oefening



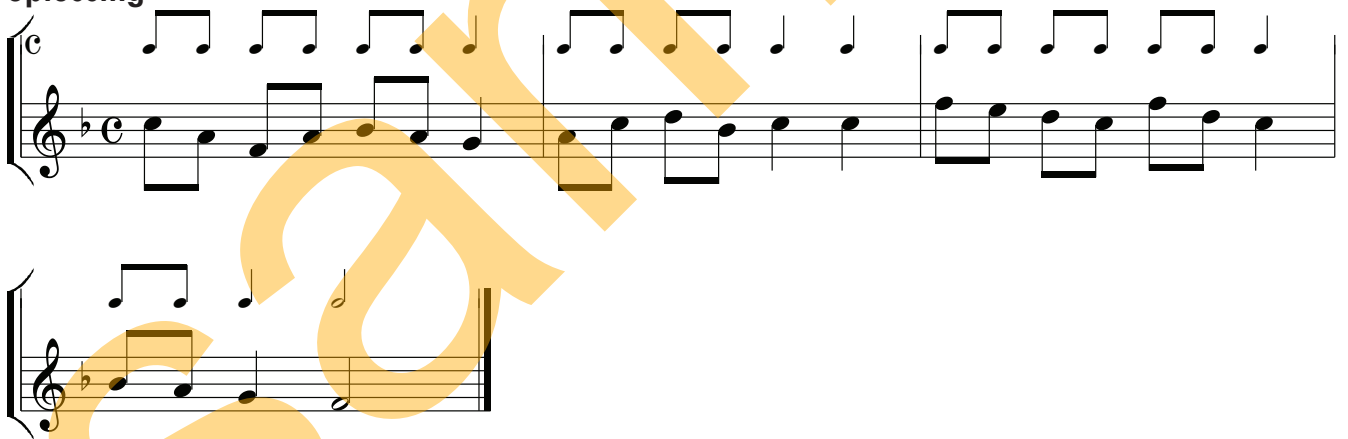
Luister aandachtig. Schrijf ritme en melodie.



Vul aan met de gevraagde toontrappen.



oplossing



Kleur de juiste verklaring.

ANDANTE:



vlug, levendig



zangerig



gaande, wandelend

LEGATO:



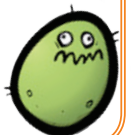
zeer kort



gebonden



droevig



INTERVALLEN
 reine intervallen
 grote en kleine secunden
 grote en kleine tertsen
 vergrote secunde



4 Lied: Linstead Market
 Calypso



Jamaicaans volkslied

4

mf Lin - stead mar - ket, Not a quat - ty wut sell. - - - -

mf Na - - - - Not a quat - ty wut sell

Lin - stead mar - ket, Not a quat - ty wut sell.

Car-ry me ack - ee go a Lin - stead mar-ket Not a quat - ty wut sell,

Na - - - - Na - - - -

Lin - stead mar - ket, Not a quat-ty wut sell.

mp Ta - - - - ta Not a quat - ty wut sell, *f* Oh

mp Na - - - - Na - - - - *f* Oh

mp Lin - stead mar - ket, Not a quat-ty wut sell. *f* Oh

unisono

Lawd! wat a night, not a bite, Wat a sat - i - day night. Oh

Lawd! wat a night, not a bite, Wat a sat - i - day night.



Modulatie:

Als een lied, melodie begint en eindigt in Do groot, zegt men: het lied, de melodie staat in DO groot. Dit is de HOOFDTONAARD. Je herkent deze aan de voortekening en de slotwending van een muziekstuk.

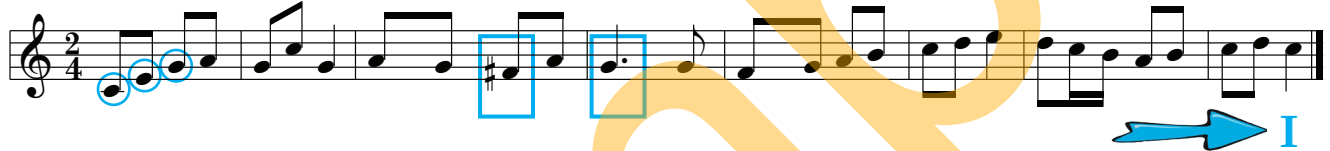
Voorbeeld:



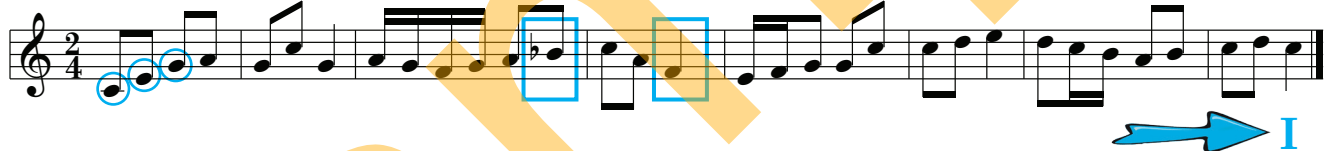
Een componist kan en mag van toonaard veranderen gedurende een lied, melodie. Deze verandering van toonaard in een muziekstuk noemt men een MODULATIE. Er wordt in het muziekstuk GEMODULEERD.

Voorbeeld:

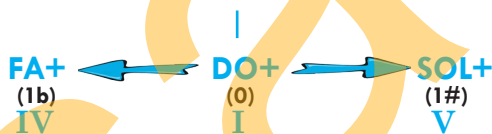
Hoofdtoonaard = DO / modulatie naar SOL / terug naar hoofdtoonaard DO



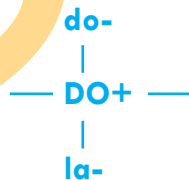
Hoofdtoonaard = DO / modulatie naar FA / terug naar hoofdtoonaard DO



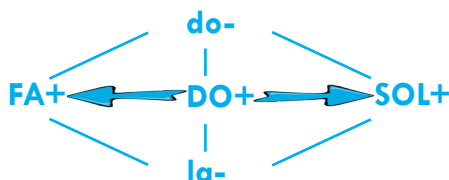
In bovenstaande voorbeelden zijn de nieuwe toonaarden (SOL+ en FA+) aanverwant met DO+



Daarnaast kan men ook moduleren naar de parallelle (betrekkelijk) kleine tertstonaard en naar de gelijknamige tertstonaard.



Zo bekomt men een modulatieschema (schema van aanverwante toonaarden):





Maak het modulatieschema van:

| | | | |
|-----------|-----------|--------------|-----------|
| d | g | bes | c |
| | | | |
| G — D — A | C — G — D | Es — Bes — F | d — a — e |
| | | | |
| b | e | g | A |



Fragment uit "De toverfluit" van W.A.Mozart (1756 - 1791)

Andante

- a) De hoofdtonaard is Fa +
- b) In welke maat wordt er gemoduleerd? maat 6
- c) De nieuwe toonaard wordt Do +



rondovorm: ABACA

B

C



Luister goed. Noteer ritme en melodie. Wordt er in de melodie gemoduleerd? Zo ja, naar welke toonaard? . . . SOL GROOT. . .

Ga nu zelf aan de slag... Maak volgende melodie verder af en moduleer naar één van de verwante toonaarden. Speel op je instrument, indien mogelijk.



21 Tango op Argentijnse wijze.

Allegro $\text{♩} = 120$
4

A musical score for exercise 21, written in bass clef with a key signature of one flat (B-flat) and a 4/4 time signature. The tempo is marked 'Allegro' with a quarter note equal to 120 beats per minute. The score consists of six staves of music. The first staff begins with a dynamic marking of *p* (piano) and a '4' above the staff. The second staff begins with a dynamic marking of *f* (forte). The third and fourth staves contain triplet markings above groups of three notes. The fifth staff begins with a dynamic marking of *p* and a repeat sign. The sixth staff begins with a dynamic marking of *f*. The music features various rhythmic patterns, including eighth and sixteenth notes, and slurs. A large yellow watermark 'SMP' is overlaid on the score.



Luister goed. Noteer ritme en melodie.

Three sets of empty musical staves for writing the rhythm and melody.

Oplissing:



Juist of fout?

De betrekkelijke kleine tertstoonladder van Mi groot is mi klein.

F

De gelijknamige tertstoonladder van e is Mi groot.

J

In oefening 22 staan 10 duolen.

J

In mi klein harmonische wending is do # de bovendominant.

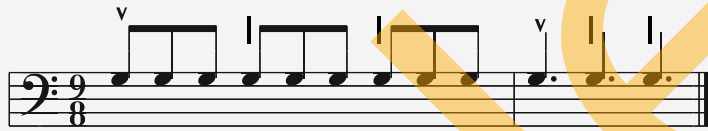
F



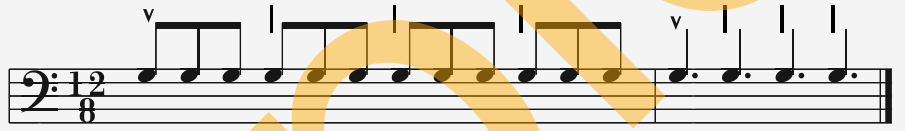
$\frac{6}{8}$ of $\frac{2}{4}$ = 2 tellen per maat



$\frac{9}{8}$ of $\frac{3}{4}$ = 3 tellen per maat

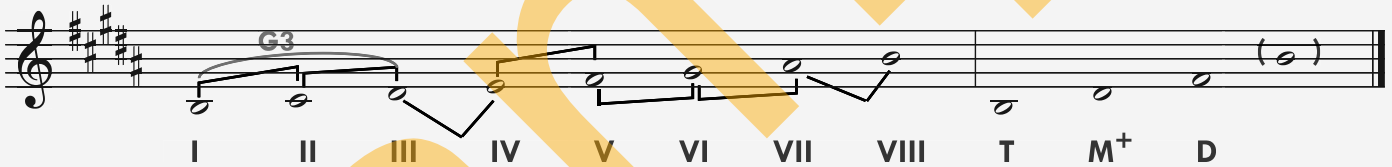


$\frac{12}{8}$ of $\frac{4}{4}$ = 4 tellen per maat



De grote tertstoonladder van Si groot (B)

Tonica-akkoord van B



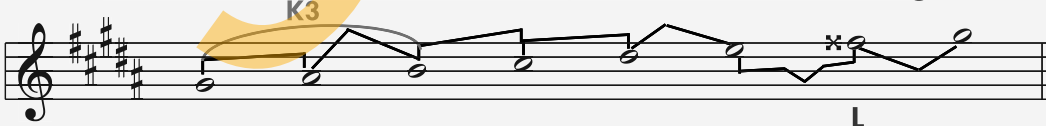
X = ## dubbelkruis: verhoogt een toon tweemaal

De kleine tertstoonladder van sol# natuurlijke wending

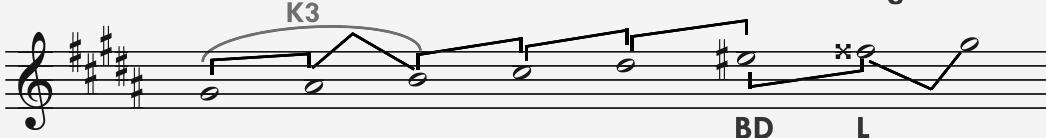
Tonica-akkoord van gis



De kleine tertstoonladder van sol# harmonische wending



De kleine tertstoonladder van sol# melodische wending



Les 17 CD 32 (Ilb blz 77)

Moderato

mf

E F#m A B E F#m

1. 2.

A. 7 B A B E

f

3 3

3 3