

1 Device Central

DEVICE CENTRAL macht es möglich, Fotos direkt für ein bestimmtes mobiles Endgerät zu produzieren. Dazu selektieren Sie den gleichnamigen Eintrag aus dem DATEI-Menü und suchen unten links zunächst das gewünschte Fabrikat aus. Markieren Sie den Eintrag mit einem einfachen Mausklick. Daraufhin werden die zur Verfügung stehenden Geräte in der Mitte des Fensters aufgelistet.

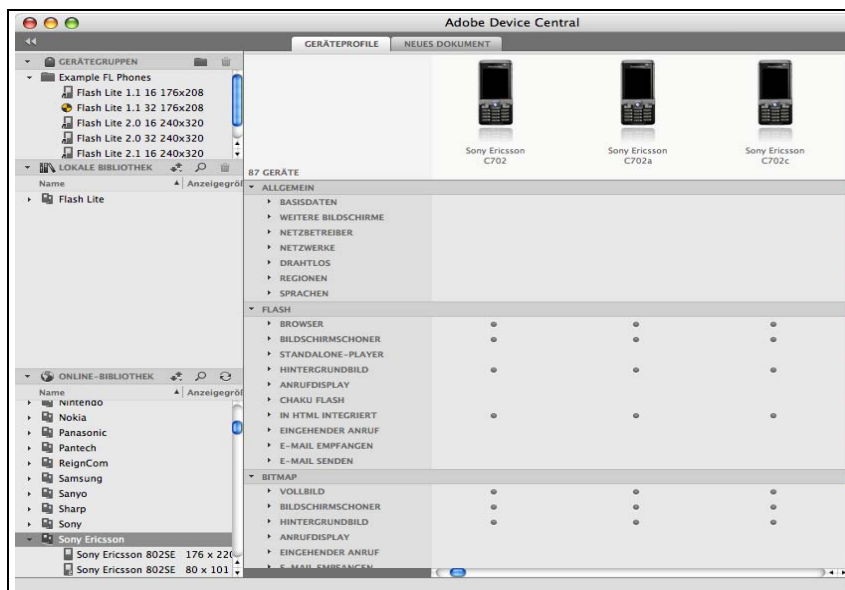


Abbildung1: Mit der Scrollleiste ganz unten können Sie durch die Geräte-Vielfalt navigieren.

Wenn Sie das passende Handy gefunden haben, markieren Sie auch dieses mit der Maus. Nun können Sie ablesen, wie groß das Foto sein muss, und anschließend die Registerkarte NEUES DOKUMENT anklicken.

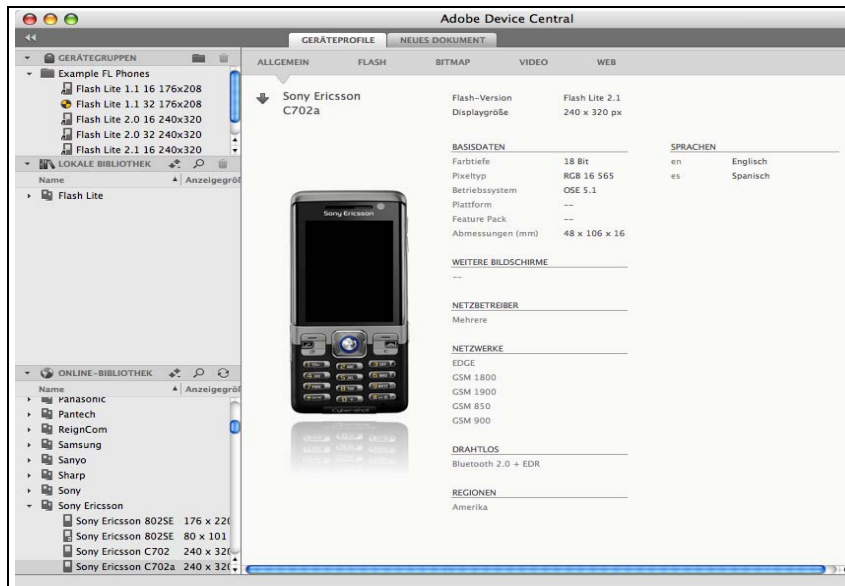


Abbildung 2: Damit wäre das Handy aufgelistet.

Auf dem Register NEUES DOKUMENT betätigen Sie nun noch das Steuerelement ANWENDUNGSTYP. Selektieren Sie, was Sie produzieren wollen (z. B. HINTERGRUNDBILD), und klicken Sie auf ERSTELLEN. Danach gestalten Sie das Foto in der gewohnten Photoshop-Umgebung nach Wunsch und gehen am Schluss wieder über DATEI • FÜR WEB UND GERÄTE SPEICHERN. Klicken Sie auf SPEICHERN, oder wählen Sie zur Voransicht zunächst DEVICE CENTRAL unten links aus. Jetzt haben Sie die Möglichkeit, die Wirkungsweise entsprechend zu beurteilen.



Abbildung 3: Sie können noch vor dem Speichern beurteilen, wie sich das Bild darstellen wird.