

# Movie Maker installieren

## Schritt für Schritt

### Installationshinweise für den Movie Maker

Wer Windows noch nie mit den zur Verfügung stehenden Programmen (wie den sogenannten Live Essentials) erweitert hat, der sollte diesen Workshop durchlaufen.

#### 1 Download-Datei starten

Klicken Sie auf der Internet-Seite <http://windows.microsoft.com/de-de/windows-live/movie-maker> auf **JETZT HERUNTERLADEN** **1**, wird zunächst nur eine kleine Download-Datei mit der Bezeichnung »wlsetup-web.exe« auf den Rechner transferiert. Ist die Datei fertig heruntergeladen, starten Sie diese mit einem Doppelklick.



#### Datei suchen

Sollten Sie nicht sicher sein, an welchem Ort sich die heruntergeladene Datei befindet, klicken Sie mit der rechten Maustaste auf den entsprechenden Download-Eintrag des Fensters, welches sich soeben automatisch geöffnet hat. Aus dem Kontextmenü wählen Sie nun **BEINHALTEN DEN ORDNER ANZEIGEN** mit der linken Maustaste an.

#### ◀ Abbildung 1

Mit einem Klick auf **JETZT HERUNTERLADEN** starten Sie den Download der Software.

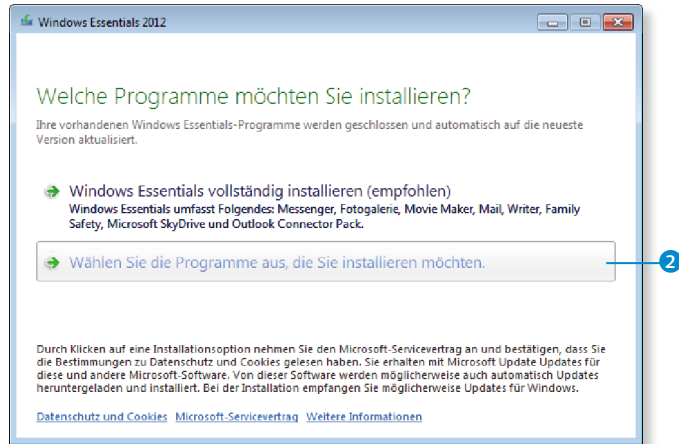
#### 2 Zusatz-Software mitinstallieren

Sollte Ihr Betriebssystem nicht auf den aktuellsten Stand aktualisiert sein und daher gegebenenfalls nicht über sämtliche benötigte Software verfügen (so könnte das Nichtvorhandensein von .NET Framework 3.5 moniert werden), erhalten Sie eine entsprechende Hinweistafel. Folgen Sie dann den entsprechenden Anweisungen. Danach können Sie die Installation der Software erneut mit einem Doppelklick starten.

Wählen, ob Sie das gesamte Live-Essentials-Programm (inklusive Messenger, Fotogalerie, Mail usw.) oder nur den Movie Maker installieren wollen. Letzteres erreichen Sie, indem Sie zunächst auf WÄHLEN SIE DIE PROGRAMME AUS, DIE SIE INSTALLIEREN MÖCHTEN **2** klicken.

**Abbildung 2** ▶

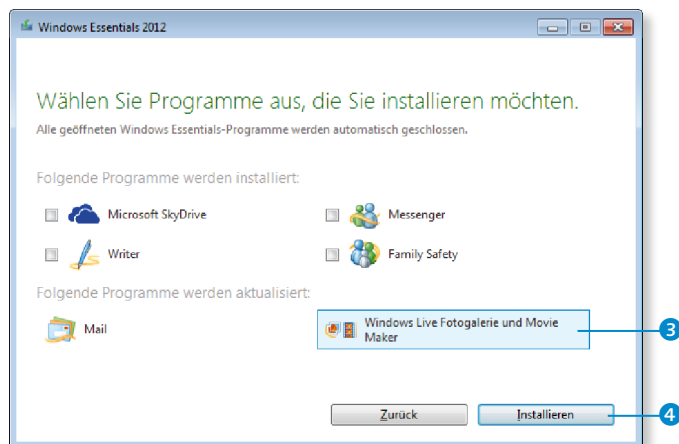
Bestimmen sie selbst, was installiert werden soll.



Im darauffolgenden Dialog wählen Sie dann alle nicht gewünschten Programme ab, deren Installation Sie nicht wünschen. Entfernen Sie dafür den Haken aus den jeweiligen Checkboxes.

**Abbildung 3** ▶

Jetzt bleiben die anderen Anwendungen außen vor.



Danach klicken Sie unten rechts auf WINDOWS LIVE FOTOGALERIE UND MOVIE MAKER **3** und lassen einen weiteren Klick auf INSTALLIEREN **4** folgen. Zuletzt starten Sie Ihr System neu.