

Skötselområde: Gårdsjöälven

Skacksjöns fvf och Gårdsjöns fvf har gått samman och bildat ett skötselområde för att gemensamt bevara och att förbättra det bestånd av flodkräfta (*Astacus astacus*) som finns i området. Skötselområdet är beläget mitt i Värmland, Sunne kommun. Den gemensamma faktorn för dessa två fvf är att deras vatten mynnar via Gårdsjöälven i nordvästra delen av Visten. De två fvf delar på ett gemensamt vatten vilket medför att de två fvf mer eller mindre är beroende av varandra.

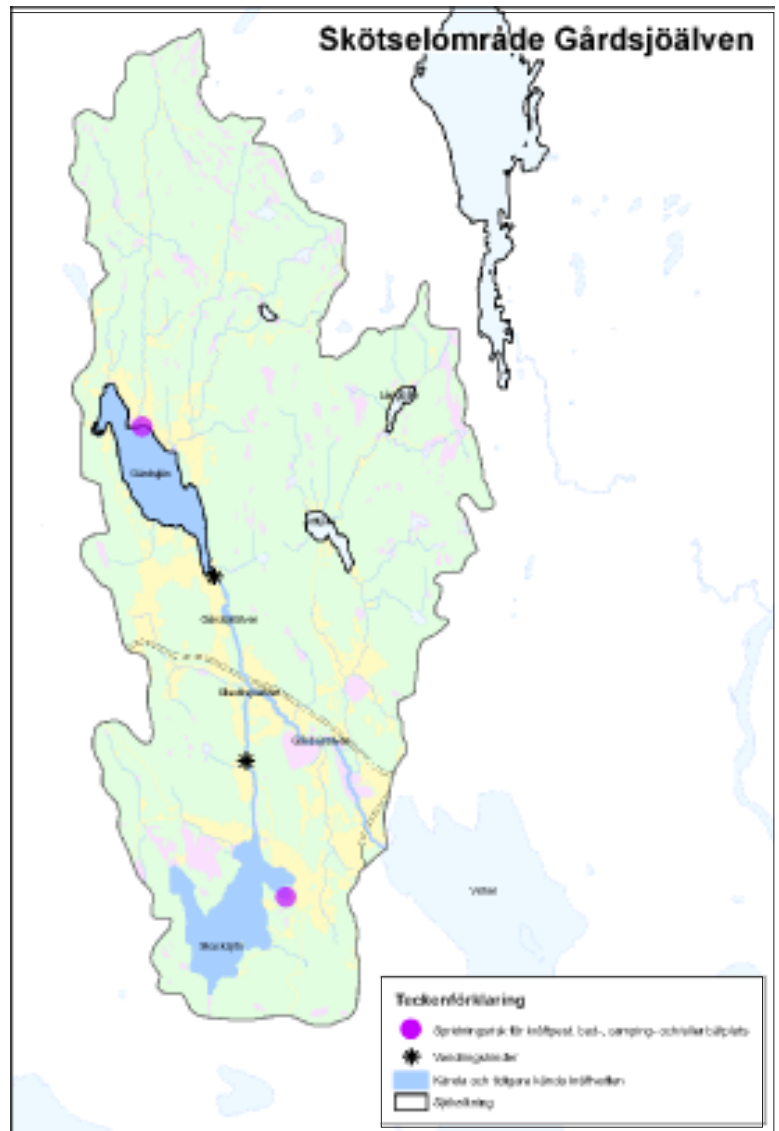
Närmast kända signalkräftbestånd

Den närmsta kända lokalen där signalkräfter förekommer är i Mellan Fryken samt vid en dammodling i Borgeby, endast ca 5 km fågelvägen från skötselområdet. Frykensäjlarna och dammodlingen ingår dock i ett annat vattensystem. Signalkräftorna har ingen möjlighet att av egen kraft påverka skötselområdet. Det största hotet mot området är att någon illegalt planterar ut signalkräfter.

Risken för spridning av kräftpest till skötselområdet

Närheten till signalkräfter medför att det finns ett ständigt hot mot flodkräftbeståndet i området. Riskerna med illegala utsättningar av signalkräfter eller att utsättningar sker i ren okunskap är mer påtaglig ju närmare signalkräfter finns tillgängligt. Övriga tänkbara smittspridnings vägar till skötselområdet är kommunala badplatser.

Tänk på riskerna med kräftpestspridningen och effekterna på det framtida kräftfisket när ni rör er i fvf. Genom att torka båtar redskap och utrustning innan transport ökar chansen för ett bra kräftfiske i framtiden.



Målsättningen för skötselområdet Gårdsjöälven är att:

- Hindra illegala utplanteringar av signalkräfter (*Pacifastacus leniusculus*) till området
- Hindra spridning av kräftpest (*Aphanomyces astaci*)
- Ha en stabil och tillfredsställande vattenkvalité
- Ha en stabil vattenföring i de rinnande vattendragen

- Det finns tillräckligt med bon och gömslen
- Undvika överfiskning
- Bedriva minkjakt
- Vid behov, återintroducera/stödutplantera kräftor
- Årligt inventera flodkräftbestånden
- Informationsspridning om kräftor och spridning av kräftpest
- Biotopvård för att skapa goda förutsättningar för att vidareutveckla flodkräftbeståndet
- Förbättra kräftfisket

Delområde Gårdsjöns fvof

Organisation och förvaltning

Gårdsjöns Fvof bildades i slutet av 1980-talet och består av ca 100 fiskerättsägare fördelade på 10 hemman. Fvof förvaltar i föreningsform fiskerätten. Kräfftisket ingår inte i föreningens stadgar. Utan det är endast fiskerättsinnehavarna som får idka kräftfiske i respektive hemman, dock förekommer det inget nämnvärt fiske efter kräftor i dag.

Risken för spridning av kräftpest till fvof

Signalkräfter och kräftpest kan teoretiskt av egen kraft komma in i fvof via Gårdsjöälven och sjön Visten. Det första definitiva vandringshindret ligger ca 800 m nedströms Gårdsjön. Risken att signalkräfter och/eller kräftpest skall spridas från Visten torde vara mycket litet eftersom sjön aldrig hyst ett bra kräftbestånd. De största riskerna med smittspridning sker dock framförallt via människor.

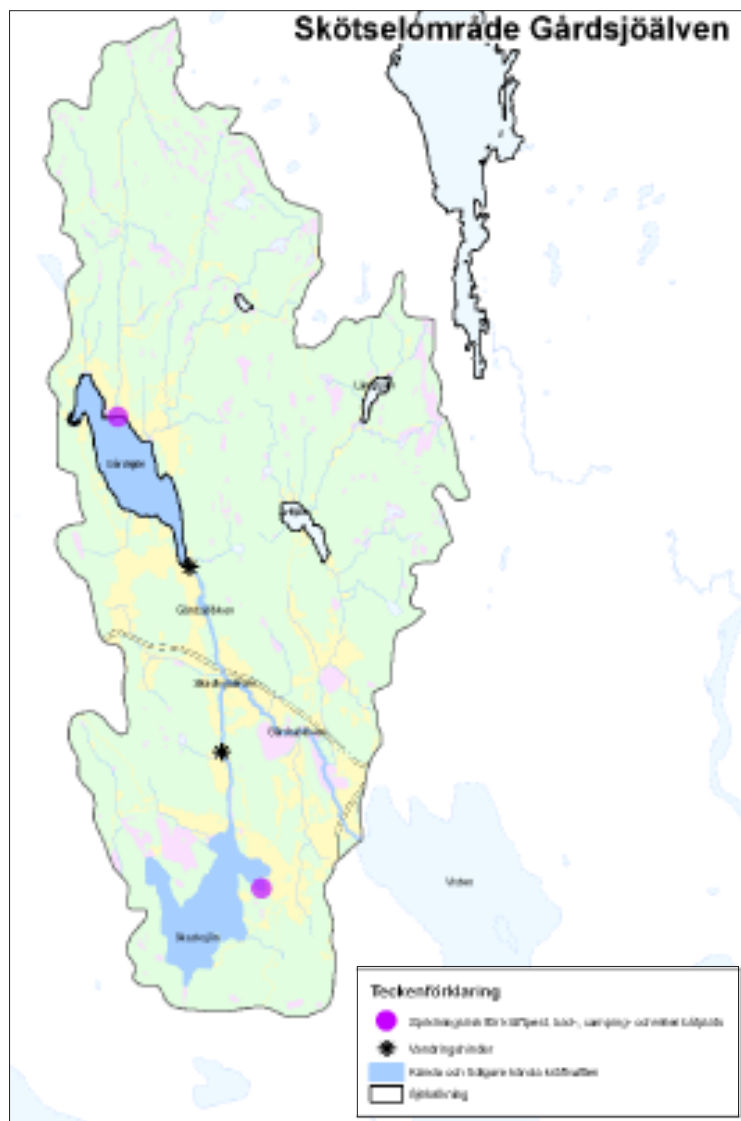
Vad skall göras

Åtgärder för hela fvof

- Informationstavlor för att förhindra spridning av signalkräfter och kräftpest
- Påskynda spridning, om det befintliga kräftbeståndet tillåter, av kräftor till lämpliga lokaler som ännu saknar kräftor.
- Minska regleringens påverkan på Gårdsjön.
- Säkerställa vattenföringen i Gårdsjöälven
- Årlig uppföljning av Länsstyrelsens provfiske i Gårdsjöälven och Gårdsjön.
- Minkjakt
- Biotopvård

Vad fvof skall utföra i Gårdsjön och Gårdsjöälven

- Årligt provfiske för att inventera flodkräftbeståndet i hela sjön/älven samt för uppföljning av kräftbeståndets utveckling.
- I Gårdsjöälvens nedre delar finns ett stort behov av biotopvård för att öka det befintliga kräftbeståndet eller för att möjliggöra att nya bestånd skall kunna etableras. Älven saknar på ett stort antal platser lämpliga biotoper (saknar sten och gömslen). Genom att placera ut sten, stockar, tegelpannor mm. kan man anlägga bon och gömslen som inger goda förutsättningar för att skapa ett fiskbart flodkräftbestånd. Eftersom det är brist på sten längs älvkanalen på denna sträcka kan man lägga i och förankra stockar mm. för att skapa boplatser och gömsle



Lyckas man åtgärda problemet med regleringen både för Gårdsjön och Gårdsjöälven finns mycket goda förutsättningar för att skapa goda fiskbara bestånd med flodkräftor i fvof.



Foto: Tomas Janson



Tomas Janson
December 2006
Tel 054 - 54 56 18
www.astacus.org