

Instruktion för Rosenbergs urvalsprogram

Instruktionen är uppdelad i två kapitel. Kapitel 1 där fläkt kan väljas utan att ange sökkriterier. Vill man göra en sökning med specifika urval, se kapitlet 2 för detta.

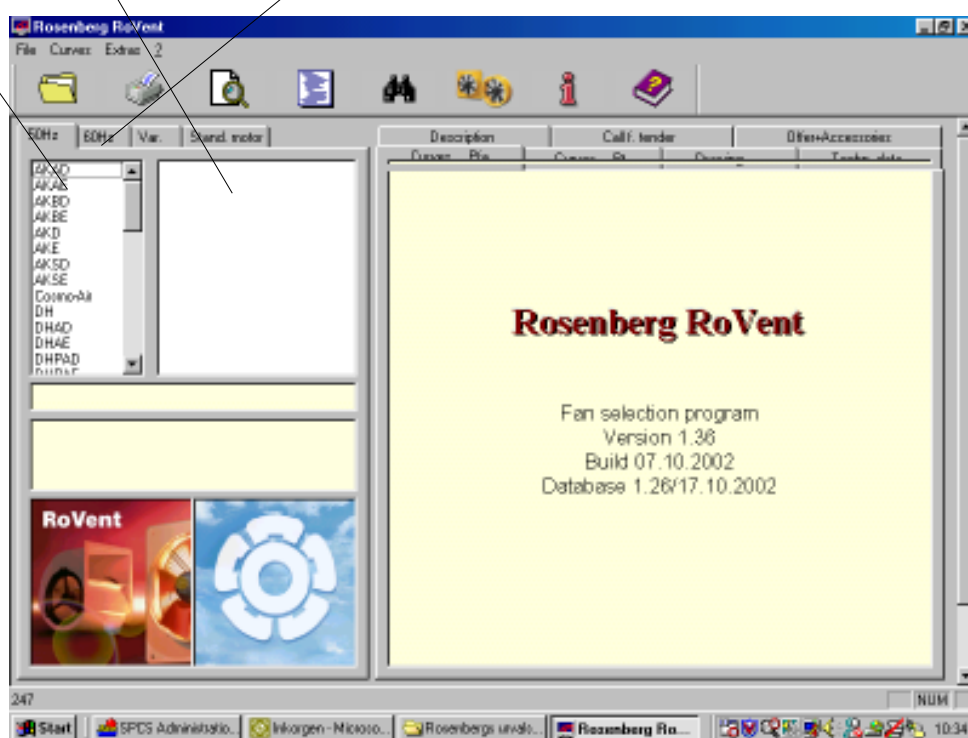
Sida 6 innehåller en förteckning över alla fläktar i programmet.

Kapitel 1 Sökning utan urvalskriterier

När programmet installerats och startats visas följande bild.

Vet man vilken fläkt som man vill ha information om kan detta göras från denna bild.

Fläkttyp Storlek Utförande:
50 Hz, 60 Hz, Frekvensreglerat eller normmotor



När fläkttyp väljes kommer alla storlekar att visas i det högra fältet. Fläkttyp visas i fönstret där den blåa logon är placerad. Fläktkurvorna visas i det stora fältet.

Välj den fläkt och storlek som data önskas om. I fläktkurvan kan man ändra luftflödet genom att dra med musen och klicka vid vald punkt. Under fläktkurvan anges data vid vald punkt.

Under flikarna över fläktkurvan kan ritning, tekniska data erhållas. Tyvärr är dessa data på engelska men en svensk version är på gång.

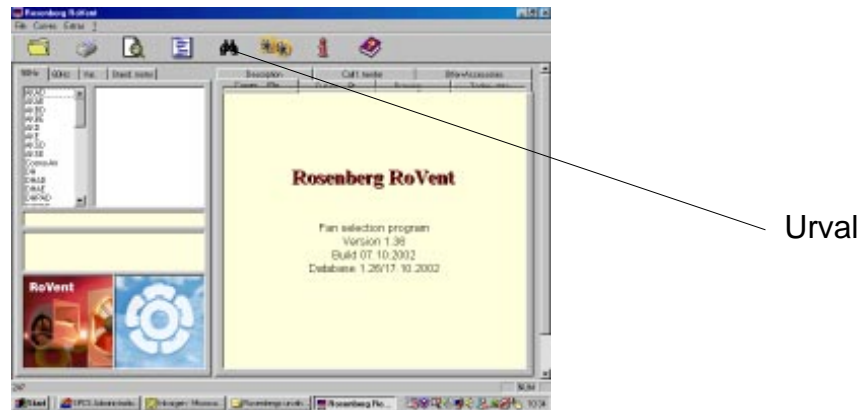
Högst upp under "Curves" finns kurvor för spänning, effekt, varvtal, verkningsgrad samt ljuddata.

Under flik "Extras" kan man kopiera data till urklipp och använda dessa i andra program.

Kapitel 2 - Sökning med urvalskriterier

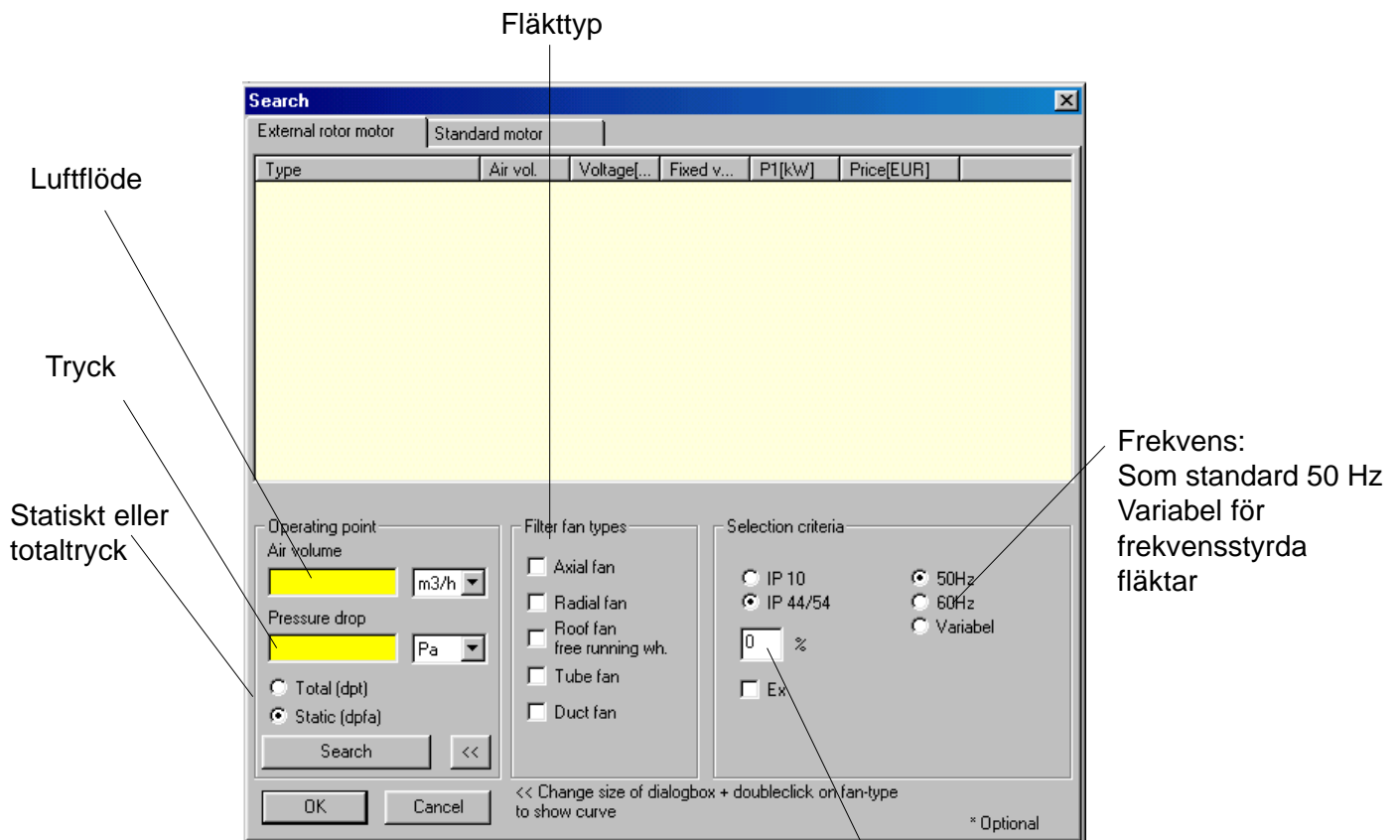
Ytterrotormotor

Vill man göra en sökning för speciell typ av fläkt med vissa data klickar man på kikaren.



Följande bild visas.

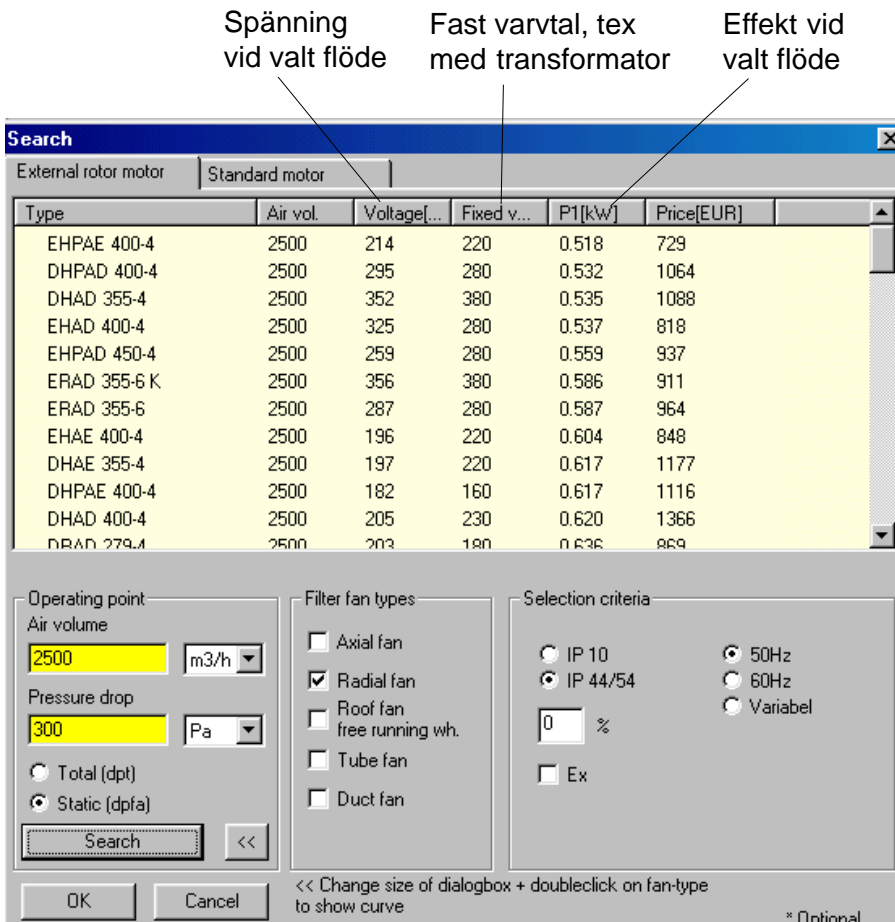
Här måste luftflöde, tryck och typ av fläkt anges.



Denna ruta kan användas om luftflödet kan reduceras med det procenttal som anges.
Som standard är detta värde 0.

När alla värden fyllts i tryck "Search". I det stora fältet visas de fläktar som passar in på valda kriterier.

Nedan visas ett urval för radialfläkt. Luftflöde 2500 m³/h vid 300 Pa.



Type	Air vol.	Voltage[...]	Fixed v...	P1[kW]	Price[EUR]
EHPAE 400-4	2500	214	220	0.518	729
DHPAD 400-4	2500	295	280	0.532	1064
DHAD 355-4	2500	352	380	0.535	1088
EHAD 400-4	2500	325	280	0.537	818
EHPAD 450-4	2500	259	280	0.559	937
ERAD 355-6 K	2500	356	380	0.586	911
ERAD 355-6	2500	287	280	0.587	964
EHAЕ 400-4	2500	196	220	0.604	848
DHAE 355-4	2500	197	220	0.617	1177
DHPAE 400-4	2500	182	160	0.617	1116
DHAD 400-4	2500	205	230	0.620	1366
DHAD 274-4	2500	203	180	0.636	869

Markera den fläkt som önskas och tryck "OK". Fläktkurvan kommer upp för vald fläkt med data för valt flöde.

Under flikarna över fläktkurvan kan ritning, tekniska data erhållas. Tyvärr är dessa data på engelska men en svensk version är på gång.

Högst upp under "Curves" finns kurvor för spänning, effekt, varvtal, verkningsgrad samt ljuddata.

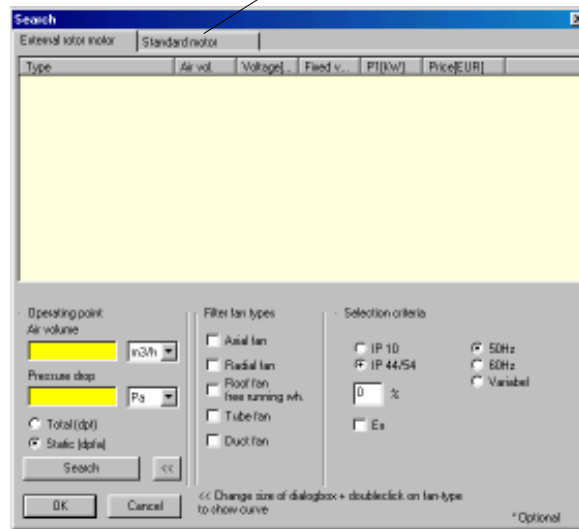
Under flik "Extras" kan man kopiera data till urklipp och använda dessa i andra program.

Kapitel 2 - Sökning med urvalskriterier

Standardmotor

Klicka på kikaren för att göra urvalet.

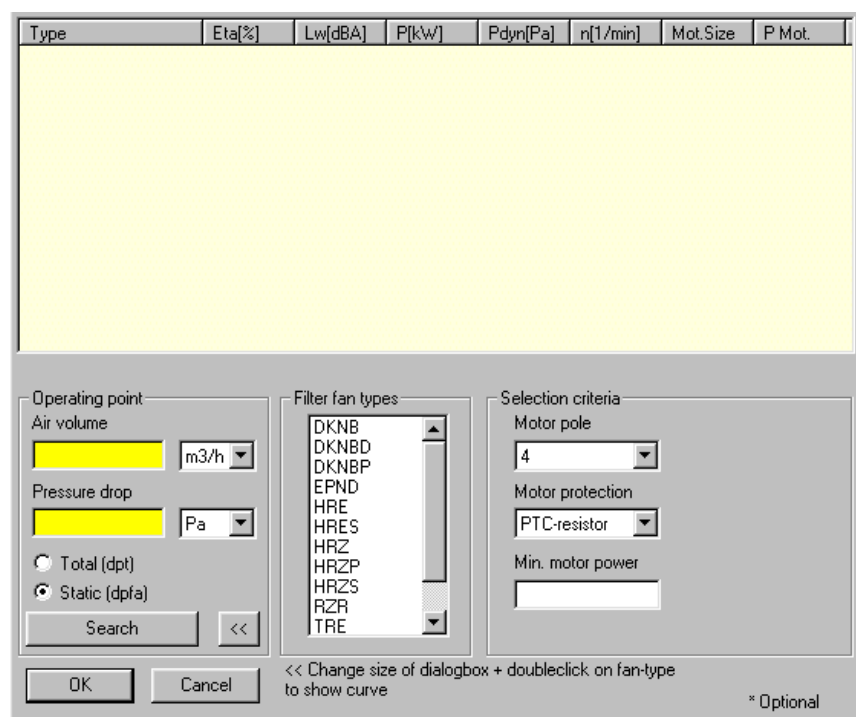
Standardmotor



Ange luftflöde, tryckfall och markera den fläkttyp som önskas. Det går att markera flera olika typer. Klicka på "Search" och lista över tillgängliga fläktar visas. Markera önskad fläkt och tryck "OK".

Fläkttyper:

DKNB	Kammarfläkt	HRZ	Remdriven, dubbelsugande B-hjul
DKNBD	Kammarfläkt	HRZP	Remdriven, dubbelsugande B-hjul
DKNBP	Kammarfläkt	HRZS	Remdriven, dubbelsugande B-hjul
EPND	Radialfläkt i plast	RZR	Remdriven, dubbelsugande B-hjul
HRE	Remdriven, enkelsugande B-hjul	TRE	Remdriven, enkelsugande F-hjul
HRES	Remdriven, enkelsugande B-hjul	TRZ	Remdriven, dubbelsugande F-hjul



Ritningar kan tyvärr ej erhållas ur detta program för fläktar med standardmotor. Vi ber Er kontakta oss för mer information.

Vi hoppas att detta skall vara ett bra verktyg för beräkning av fläktar.

Vid problem, tveka inte att kontakta oss

VVX Teknik AB
Larmvägen 8
187 75 Täby

Tel 08-756 62 22
Fax 08-756 67 07
www.rosenberg-vent.se
info@vxx-teknik.se

Förteckning fläkttyper:

Ytterrotormotorer 50 och 60 Hz

AKAD	Kylfläktar	Storlek 560-1000 mm 400 V
AKAE	Kylfläktar	Storlek 560-1000 mm 230 V
AKBD	Kylfläktar	400 V
AKBE	Kylfläktar	230 V
AKD	Kylfläktar	400 V
AKE	Kylfläktar	230 V
AKSD	Kylfläktar	400 V
AKSE	Kylfläktar	230 V
Cosmo-Air		Ej i vårt sortiment
DH	Takfläkt	Horisontell utblåsning
DHAD	Radialfläkt	Dubbelsugande B-hjul 400 V
DHAE	Radialfläkt	Dubbelsugande B-hjul 230 V
DHPAD	Radialfläkt	Dubbelsugande B-hjul 400 V, plasthjul
DHPAE	Radialfläkt	Dubbelsugande B-hjul 230 V, plasthjul
DHW	Takfläkt	Vertikal utblåsning
DKH_H	Kammarfläkt	B-hjul 400 V
DKH_W	Kammarfläkt	B-hjul 400 V
DQ	Axialfläkt	Väggmontage 400 V
DR	Axialfläkt	Kanalmontage 400 V
DRAD	Radialfläkt	Dubbelsugande F-hjul 400 V
DRAE	Radialfläkt	Dubbelsugande F-hjul 230 V
DV	Takfläkt	Vertikal utblåsning
DVW	Takfläkt	Vertikal utblåsning från storlek 450
EHAD	Radialfläkt	Enkelsugande B-hjul 400 V
EHAE	Radialfläkt	Enkelsugande B-hjul 230 V
EHPAD	Radialfläkt	Enkelsugande B-hjul 400 V, plasthjul
EHPAE	Radialfläkt	Enkelsugande B-hjul 230 V, plasthjul
EKAD	Rekt.kanalfläkt	400 V
EKAE	Rekt.kanalfläkt	230 V
EKH_H	Kammarfläkt	B-hjul 230 V
EKH_W	Kammarfläkt	B-hjul 230 V
EQ	Axialfläkt	Väggmontage 230 V
ER	Axialfläkt	Kanalmontage 230 V
ERAD	Radialfläkt	Enkelsugande F-hjul 400 V
ERAE	Radialfläkt	Enkelsugande F-hjul 230 V
GKH	Kammarfläkt	EC-motor
GKHR	Kammarfläkt	EC-motor
KBD	Boxfläkt	Motor utanför luftströmmen
KHAD	Rekt.kanalfläkt	Utsvängbar 400 V
KHAE	Rekt.kanalfläkt	Utsvängbar 230 V
R	Kanalfläkt	Förzinkat hölje
RS	Kanalfläkt	Hölje och fläkthjul i plast
Vendux		Ej i vårt sortiment
Z	Boxfläkt	Isolerad med F-hjul

Förteckning fläkttyper:

Frekvensreglerade

DHAF	Radialfläktar	Dubbelsugande B-hjul
DKH_W	Kammarfläktar	B-hjul 400 V
EHAF	Radialfläktar	Enkelsugande B-hjul

Standardmotorer

DKNB	Kammarfläkt	B-hjul
DKNBD	Kammarfläkt	B-hjul
DKNBP	Kammarfläkt	B-hjul
EPND	Radialfläktar	Plast B-hjul
HRE	Radialfläktar	Remdriven, enkelsugande B-hjul
HRES	Radialfläktar	Remdriven, enkelsugande B-hjul
HRZ	Radialfläktar	Remdriven, dubbelsugande B-hjul
HRZP	Radialfläktar	Remdriven, dubbelsugande B-hjul
HRZS	Radialfläktar	Remdriven, dubbelsugande B-hjul
RZR	Radialfläktar	Remdriven, dubbelsugande B-hjul
TRE	Radialfläktar	Remdriven, enkelsugande F-hjul
TRZ	Radialfläktar	Remdriven, dubbelsugande F-hjul