

Einbauanleitung TS1000 VU-Meter LED Kit

Bevor Sie das LED-KIT einbauen, sollten Sie sich folgende Fragen stellen:

- Kann ich mit einem Lötkolben umgehen?
- Habe ich einen Elektroniklötkolben mit feiner Spitze?
- Ist Lötzinn (0,5-0,8mm) vorhanden?
- Habe ich eine rutschfeste Unterlage um die Bauteile zu justieren?

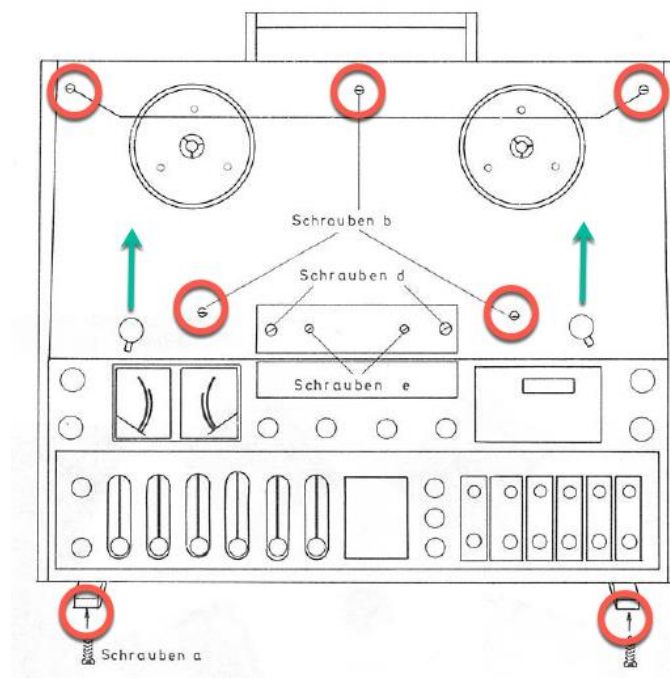
Wenn Sie alle 4 Fragen mit „Ja“ beantworten können, kann es losgehen.

1.) Frontabdeckung öffnen

Ziehen Sie den Stromstecker am Gerät und an der Steckdose. Legen Sie Ihre TS1000 auf den Rücken. Schrauben Sie die TS1000 Frontwand ab. Sie benötigen dazu einen Philips Kreuzschlitz Schraubenzieher. Auf der Frontplatte sind 5 schwarze Schrauben zu entfernen. Im Fuß-Bereich 2 weitere Schrauben abziehen.

Bitte entfernen Sie **keinen** Regler oder Drehknopf. Die Schieberegler sind fest mit der Frontabdeckung verbaut und dürfen nicht abgezogen werden.

Um die Frontabdeckung abzunehmen, müssen die Umlenkrollen leicht in Richtung Wickelteller bewegt werden. (grüne Pfeile)

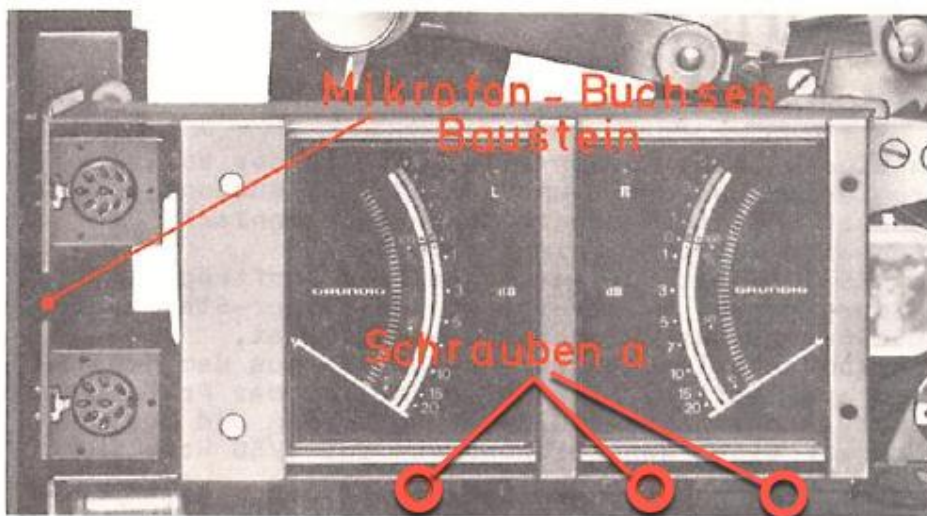


2.) VU-Instrument ausbauen

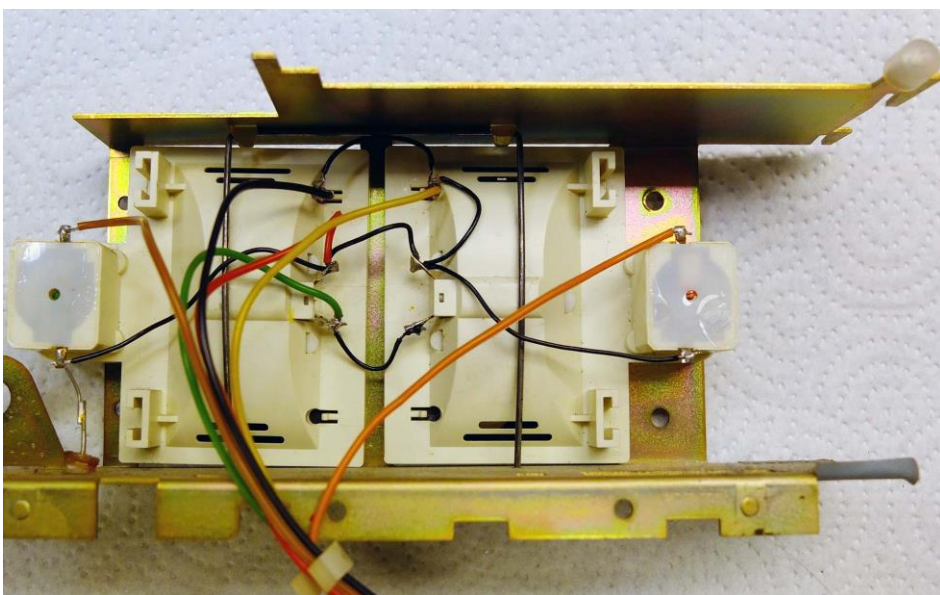
Die Glühlampen der Instrumente sind leider nur durch Ausbau des Instrumentes zu wechseln. Sie können den Instrumententräger mit 3 Schlitz-Schrauben lösen.

Der Instrumententräger wird an den markierten Schrauben gelöst und mit der Leiterplatte herausgehoben, der Mikrofon-Buchsen-Baustein muss dabei aus der Buchsenleiste gezogen werden. Kontakte nicht verbiegen.

Achtung: Die Plexiglas-Abdeckungen der Instrumente sind sehr empfindlich. Kleben Sie auf die Scheiben mit Klebeband einen Karton oder eine Schaumstoff-Folie.



Die Kabel sind lang genug, um an die Rückseite der Instrumente zu kommen.



3.) Montagebügel entfernen – Glühlampen entfernen

Der Metallbügel muss entfernt werden. Mit einem Schlitz-Schraubendreher geht das am einfachsten. Die Instrumente können nun einzeln bearbeitet werden.

Entfernen Sie nun die Glühlampen mit der Fassung. Hierzu ist es notwendig die Kabel abzulöten. Die VU-Meter Beleuchtung wird mit 5 Volt Gleichstrom versorgt.

Die Kabel im Einzelnen:

ROT= Masse

GRÜN= +5 Volt Gleichspannung

ORANGE= + Signal linkes VU Meter

BRAUN= + Signal rechtes VU Meter

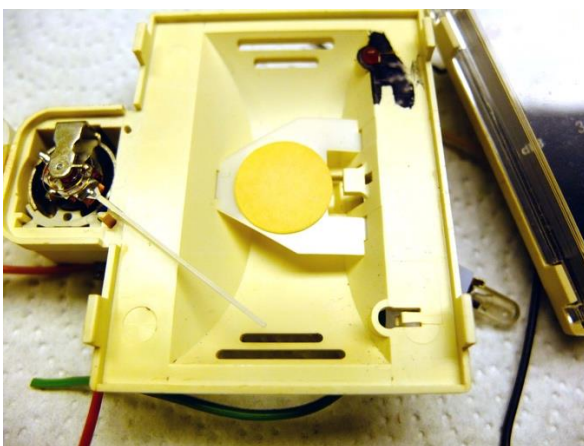
GELB (gelb)= + Aufnahme-LED links

SCHWARZ= + Aufnahme-LED rechts

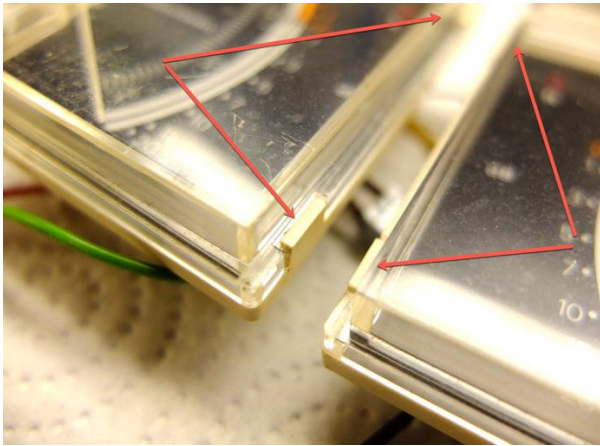
OPTIONALER ARBEITSSCHRITT (4)

4.) VU-METER Gehäuse öffnen | Papierblende entfernen (Optional)

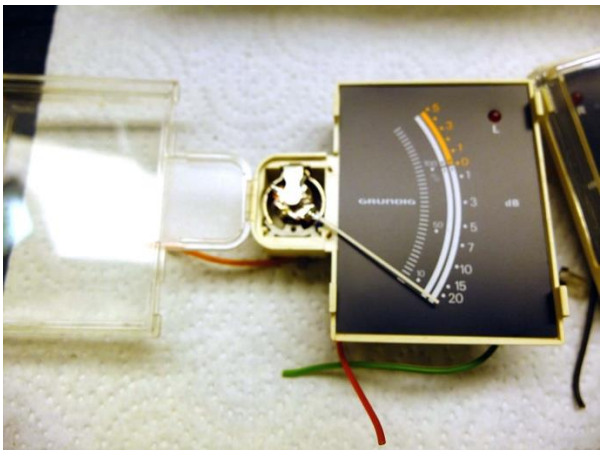
In den Instrumenten befinden sich zur Dämpfung des Glühlampen-Lichts ein Streuschirm. Dieser wurde mit einer Papierblende versehen. In fast allen Instrumenten hat sich die Papierblende gelöst und befindet sich irgendwo im Instrument. Um eine tadellose Beleuchtung sicherzustellen, sollten Sie diese Papierblende bei beiden Instrumenten entfernen.



Das Instrument lässt sich mit einem feinen Schlitz-Schraubendreher an den Klammern öffnen.



Nehmen Sie das Glas nicht vollständig ab, sondern klappen Sie es in Richtung der Spule weg. Die Skala entnehmen Sie vorsichtig mit einer Pinzette. Bitte das Skalenblatt auf keinen Fall berühren.



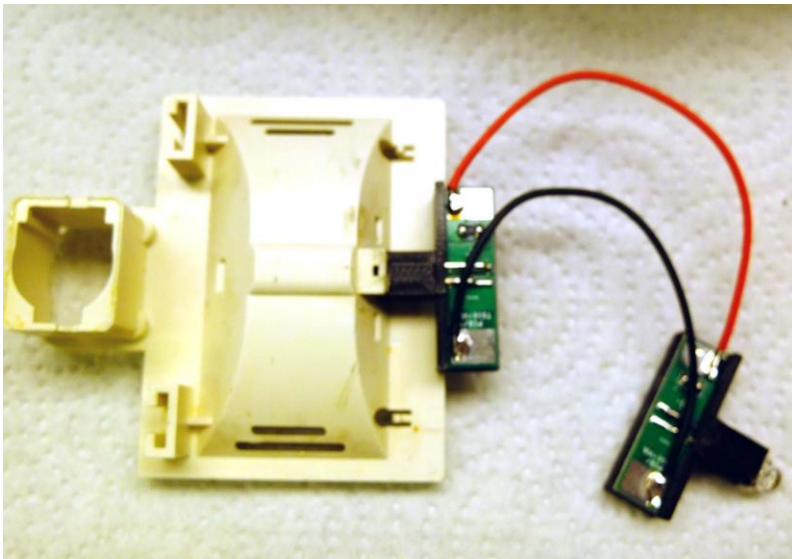
Nachdem die Papierblende entnommen wurde, legen Sie das Skalenblatt vorsichtig ein. Der Zeiger sollte nicht berührt werden. Prüfen Sie vor dem Zusammenbau, ob Staub auf der Plexiglasscheibe liegt. Diesen entfernen Sie bitte vor dem Zuklappen. Die Abdeckung rastet wieder ein.

5.) LED-Kit Platinen einsetzen

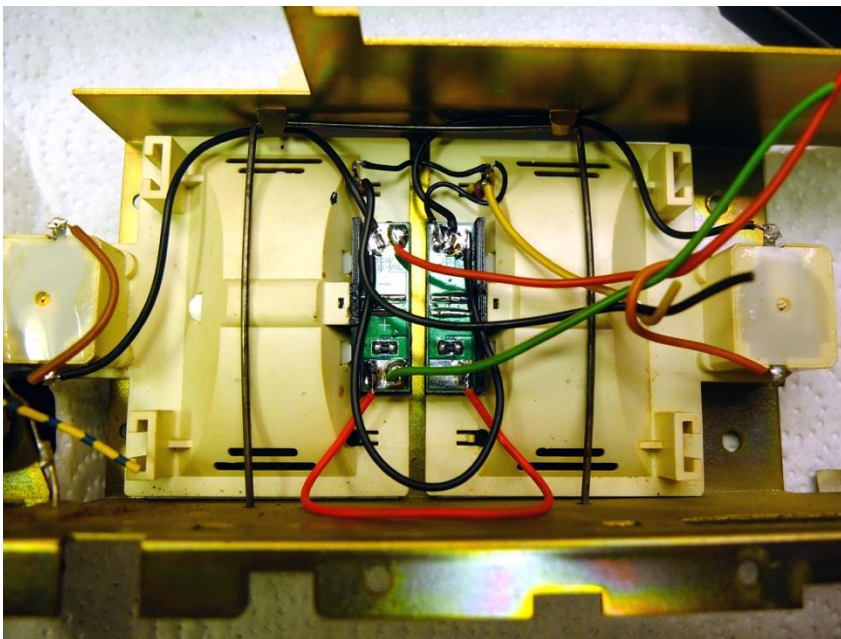
Die beiden LED-Fassungen werden nun eingeschoben. Bitte achten Sie darauf, dass die schwarzen Kabel in Richtung Aufnahme-LED ausgerichtet sind.

Die LED Fassungen müssen fest und bis zum Anschlag in das Instrumentengehäuse gedrückt werden. Ein spürbarer Rastpunkt ist vorhanden.

Das Gleiche wiederholen Sie beim 2. Instrument.



6.) LED-KIT verlöten



Die Platinen des LED-Kits bieten genügend Platz für eine bequeme Verlötung der entsprechenden Anschlussdrähte.

7.) VU-Instrument einbauen

Bauen Sie den Instrumententräger in umgekehrter Reihenfolge zusammen. Bevor Sie die Frontabdeckung anbringen, schließen Sie die TS1000 an und schalten ein. Die LED Beleuchtung sollte nun die Instrumente beleuchten.