

TRIBUNALE ORDINARIO DI BOLOGNA
IV Sezione Civile e Procedure Concorsuali
LIQUIDAZIONE GIUDIZIALE
R.G. 122/2025

VERBALE DI INVENTARIO

Oggi mercoledì 04.03.2026 alle ore 12,00 presso il compendio immobiliare sito presso il Comune di Mondolfo (PS) alla via Ugo Foscolo n. 28, è stato effettuato accesso alla presenza dei seguenti sig.ri

- dott.ssa Maria Angela Conti (curatore)
- geom. Giorgio Barvas (Perito stimatore)
- dott. [REDACTED] (legale rappresentante della società in L.G. BASTONI RE s.r.l.)
- dott.ssa [REDACTED] (legale rappresentante della società affittuaria [REDACTED])

CON LA COLLABORAZIONE DELLA SIGNORA [REDACTED]
E [REDACTED] PER LA BASTONI RE

L'incontro odierno è stato indetto dal curatore dott.ssa Maria Angela Conti, affinché le parti, dott. [REDACTED] possano congiuntamente elaborare apposito inventario dei cespiti mobiliari presenti nel compendio immobiliare concesso in locazione, perfezionando la BOZZA corredata da schede e fotografie dei cespiti rilevati dal perito mobiliare e immobiliare Geom. Barvas, trasmessa dal curatore in data 27.02.2026.

VENGONO ALLEGATI 2 ELENCHI:
A) INVENTARIO BENI MOBILI RICONDIRIBILI ALLA BASTONI RE
ANCHE E DISPENSA, FORMATO DA 84 VOCI
B) INVENTARIO GATTELE DA LETTO, DA 104 VOCI

INVENTARIO CAMERE DA LETTO 04.03.2026

ALLEGATO B

RE.	TESTATA LETTI		RETI LETTO		LETTI A CASTELLO		MATERASSO		SCRIVANIA		SEDIA DA INTERNO PER SCRIVANIA		SPECCHIO		FRIGORIFERO		ARMADIO		ARMADIO A PONTE		TAVOLINO DA ESTERNO		SEDIA PER ESTERNO		COMODINI		CASSAFORTE		ARMADIO METALLICO APERTO		MOBILE PORTA FRIGORIFERO		CONDIZIONATORE		RE.	
	NUMERO CAMERA	SCHEDE	QUANTITA'	SCHEDE	QUANTITA'	SCHEDE	QUANTITA'	SCHEDE	QUANTITA'	SCHEDE	QUANTITA'	SCHEDE	QUANTITA'	SCHEDE	QUANTITA'	SCHEDE	QUANTITA'	SCHEDE	QUANTITA'	SCHEDE	QUANTITA'	SCHEDE	QUANTITA'	SCHEDE	QUANTITA'	SCHEDE	QUANTITA'	SCHEDE	QUANTITA'	SCHEDE	QUANTITA'	SCHEDE	QUANTITA'	NUMERO CAMERA		
110	M	L	1	R	2			Q	1	E	1	F	1	S	1	N	1	C	1	G		O	1	P	1	D	2	U	1	A				1	110	
111	L	L	1	R	3			H	3	E	1	F	1	S	1	N	1	C	1	G	1	O	1	P	1	D	2	U	1					1	111	
112	M	L	1	R	2			H	2	E	1	F	1	S	1	N	1	C	1	G		O	1	P	1	D	2	U	1					1	112	
113	V	L	1	R	2					E	1	F	1	S	1	N	1	C	1	G		O	1	P	1	D	2	U	1					1	113	
114	T	L	1	R	2					E	1	F	1	S	1	N	1	C	1	G		O	1	P	1	D	2	U	1					1	114	
115	L	L	1	R	2					E	1	F	1	S	1	N	1	C	1	G		O	1	P	1	D	2	U	1					1	115	
116	V	L	1	R	2			H	2	E	1	F	1	S	1	N	1	C	1	G		O	1	P	1	D	2	U	1					1	116	
117	V	L	1	R	2			H	2	E	1	F	1	S	1	N	1	C	1	G		O	1	P	2	D	2	U	1					1	117	
120	M	L	1	R	2					E	1	F	1	S	1	N	1	C	1	G		O	1	P	2	D	2	U	1					1	120	
121	L	L	1	R	3	B	1	H	2	E	1	F	1	S	1					G	1	O	1	P		D	2	U	1					1	121	
122	M	L	1	R	2			H	2	E	1	F	1	S	1					G		O	1	P		D	2	U	1					1	122	
123	M	L	1	R	2	B	1	H	2	E	1	F	1	S	1					G		O	1	P		D	2	U	1					1	123	
124	T	L	1	R	2			H	2	E	1	F	1	S	1					G		O	1	P		D	2	U	1					1	124	
125	L	L	1	R	2					E	1	F	1	S	1	N	1	C	1	G		O	1	P		D	2	U	1					1	125	
126	T	L	1	R	2	B	1	H	2	E	1	F	1	S	1	N	1	C	1	G		O	1	P	2	D	2	U	1	A	1			1	126	
127	T	L	1	R	2	B	1	H	2	E	1	F	1	S	1	N	1	C	1	G		O	1	P	2	D	2	U	1	A	1			1	127	
130	M	L	1	R	2					E	1	F	1	S	1					G		O	1	P	2	D	2	U	1	A	1				1	130
131	L	L	1	R	3			H	3	E	1	F	1	S	1	N	1	C	1	G	1	O	1	P		D	2	U	1					1	131	
132	M	L	1	R	2	B	1	H	2	E	1	F	1	S	1	N	1	C	1	G		O	1	P		D	2	U	1					1	132	
133	V	L	1	R	2			H	2	E	1	F	1	S	1	N	1	C	1	G		O	1	P		D	2	U	2					1	133	
134	T	L	1	R	2			H	2	E	1	F	1	S	1					G		O	1	P		D	2	U	1					1	134	
135	M	L	1	R	2					E	1	F	1	S	1	N	1	C	1	G		O	1	P		D	2	U	1	A	1				1	135
136	V	L	1	R	2					E	1	F	1	S	1					G		O	1	P		D	2	U	2					1	136	
137	T	L	1	R	2					E	1	F	1	S	1					G		O	1	P	2	D	2	U	1						1	137
140	M	L	1	R	2					E	1	F	1	S	1	N	1	C	1	G		O	1	P	2	D	2	U	2						1	140
141	L	L	1	R	3			H	3	E	1	F	1	S	1					G	1	O	1	P		D	2	U	2					1	141	
142	M	L	1	R	2			H	2	E	1	F	1	S	1					G		O	1	P		D	2	U	1					1	142	
143	M	L	1	R	2					E	1	F	1	S	1	N	1	C	1	G		O	1	P		D	2	U	2					1	143	
144	T	L	1	R	2					E	1	F	1	S	1					G		O	1	P	1	D	2	U	2					1	144	
145	M	L	1	R	2					E	1	F	1	S	1					G		O	1	P		D	2	U	1					1	145	
146	T	L	1	R	2	B	1	H	2	E	1	F	1	S	1					G		O	1	P		D	2	U	1					1	146	
147	T	L	1	R	2	B	1	H	2	E	1	F	1	S	1					G		O	1	P	1	D	2	U	1					1	147	
150	M	L	1	R	2			H	2	E	1	F	1	S	1					G		O	1	P	2	D	2	U	1	A	1				1	150
151	L	L	1	R	3			H	3	E	1	F	1	S	1	N	1	C	1	G	1	O	1	P		D	2	U	1					1	151	
152	M	L	1	R	2			H	2	E	1	F	1	S	1	N	1	C	1	G		O	1	P		D	2	U	1					1	152	
153	V	L	1	R	2	B	1	H	2	E	1	F	1	S	1	N	1	C	1	G		O	1	P		D	2	U	1					1	153	
154	T	L	1	R	2			H	2	E	1	F	1	S	1	N	1	C	1	G		O	1	P		D	2	U	1					1	154	
155	M	L	1	R	2					E	1	F	1	S	1					G		O	1	P		D	2	U	1					1	155	
156	T	L	1	R	2	B	1	H	1	E	1	F	1	S	1					G		O	1	P	1	D	2	U	1					1	156	
157	T	L	1	R	2	B	1	H	2	E	1	F	1	S	1	N	1	C	1	G		O	1	P	2	D	2	U	1					1	157	
160	M	L	1	R	2					E	1	F	1	S	1					G		O	1	P	2	D	2	U	1					1	160	
161	L	L	1	R	3			H	3	E	1	F	1	S	1					G	1	O	1	P		D	2	U	1					1	161	
162	M	L	1	R	2					E	1	F	1	S	1					G		O	1	P		D	2	U	1					1	162	
163	V	L	1	R	2	B	1			E	1	F	1	S	1					G		O	1	P		D	2	U	1					1	163	
164	T	L	1	R	2					E	1	F	1	S	1					G		O	1	P		D	2	U	1					1	164	
165	M	L	1	R	2					E	1	F	1	S	1					G		O	1	P		D	2	U	1					1	165	
166	T	L	1	R	2					E	1	F	1	S	1					G		O	1	P		D	2	U	1					1	166	
167	M	L	1	R	2					E	1	F	1	S	1					G		O	1	P	2	D	2	U	1					1	167	
170	M	L	1	R	2					E	1	F	1	S	1					G		O	1	P	2	D	2	U	1					1	170	
171	L	L	1	R	3	B	1	H	2	E	1	F	1	S	1					G		O	1	P		D	2	U	1					1	171	
172	M	L	1	R	2					E	1	F	1	S	1					G		O	1	P		D	2	U	1					1	172	
173	V	L	1	R	2					E	1	F	1	S	1					G		O	1	P		D	2	U	1					1	173	
174	M	L	1	R	2	B	1			E	1	F	1	S	1					G		O	1	P		D	2	U	1					1	174	
175	M	L	1	R	2					E	1	F	1	S	1					G		O	1	P		D	2	U	1					1	175	
176	T	L	1	R	2			H	2	E	1	F	1	S	1					G		O	1	P		D	2	U	1					1	176	
177	M	L	1	R	2			H	2	E	1	F	1	S	1					G		O	1	P	2	D	2	U	1					1	177	
210	M	L	1	R	2					E	1	F	1	S	1					G		O	1	P	2	D	2	U	1					1	210	
211	M	L	1	R	3	B	1	H	3	E	1	F	1	S	1					G		O	1	P	2	D	2	U	1					1	211	
212	M	L	1	R	2	B	1	H	2	E	1	F	1	S	1	N	1	C	1	G		O	1	P	2	D	2	U	1					1	212	
213	V	L	1	R	2			H	2	E	1	F	1	S	1	N	1	C	1	G		O	1	P	2	D	2	U	1					1	213	
214	T	L	1	R																																

INVENTARIO BENI MOBILI RICONDUCIBILI ALLA SOC. BASTONI CUCINA E DISPENSA

04.03.2026

ART.	TIPO	QUANTITA'	Grenke	NOTE
1	Blocco celle frigorifere composte da: Cella frigorifera 5 mc temperatura -18°	2		
2	Celle frigorifere 5 mc temperatura +2°	2		
3	Cella frigorifera 10 mc temperatura +4°	1		
4	Motore sopra alle celle con gas fuori produzione	a corpo		
5	Forno Zanussi Easyplus gas 10 teglie GN 2/1	1		ANNO 2014
6	Supporto forno con porta teglie	1		
7	Forno Angelo Po 10 teglie GN1/1 elettrico	1		molto vecchio non funzionante
8	Abbattitore 10 teglie	1		
9	Fry Top Gas 80 x 90 piana al cromo 1/3 -2/3 liscio Mareno	1		
10	DUE CUCINE 4 FUOCHIA GAS 80x90 ARMADIATA MARENO	2		
11	PIANO NEUTRO ARMADIATO MARENO	2		
12	FRIGGITRICE A 2 VASCHE A GAS 80X90 ARMADIATA MARENO	1		
13	BRASIERA A GAS 120X90 MALFUNZIONANTE (PERDE ACQUA DURANTE IL CARICO) MARENO	1		
14	FRIGO UNA PORTA FORCAR 650 LT TEMPERATURA +2°	1		vecchia generazione con gas fuori produzione
15	FRIGO 650LT DOPPIA PORTA ZANUSSI	1		MOLTO VECCHIO NON FUNZIONA CORRETTAMENTE
16	CAPPA ASPIRAZIONE CENTRALE MISURA 360 X 220 NO MOTORE	1		Costruita su misura
17	CAPPA ASPIRAZIONE SOPRA FORNO ZANUSSI MISURA 110 X 90	1		datata
18	CANALIZZAZIONE IN LAMIERA ZINCATA SEZIONE 50 X 40	ML.10		
19	TAVOLO IN ACCIAIO CON 2 CASSETTI ZANUSSI MISURA 180 X 70 X 85	1		inizia ad avere corrosione di ruggine nei piedi
20	LAVELLO AD UNA VASCA ZANUSSI MISURA 120 X 70 X 85	1		
21	TAVOLO ARMADIATO ZANUSSI A 3 ANTE MISURA 200 X 70 X 85	1		
22	TAVOLO DA LAVORO APERTO IN ACCIAIO CON RIPIANO MISURA 190 X 70 X 85	2		
23	TAVOLO IN ACCIAIO CON RIPIANO 1 CASSETTO 160 X 70 X 85	1		
24	MENSOLE IN ACCIAIO INOX MISURE 220 X 40, 95 X 40 E 120 X 25	5		
25	TAVOLO ARMADIATO PASSANTE ZANUSSI 200 X 70 X 85	1		CON SEGNI DI RUGGINE
26	LAVASTOVIGLIE IN ACCIAIO A TRAINO COMPLETA DI SUO TAVOLO INGRESSO E TAVOLO DI USCITA ELECTROLUX	1		

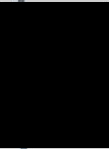
A
ALCANTARA

27	CAPPA A PARETE SOPRA LAVASTOVIGLIE MISURA 310 X 90	1		
28	LAVELLO INGRESSO STOVIGLIE MISURA 125 X 70 X 85	1		
29	TAVOLO SU GAMBE CON RIPIANO MISURA 200 X 70 X 85	1		
30	TAVOLO ARTIGIANALE PASS LAVAGGIO CON MENSOLA A PONTE SOPRA 250 X 110 CON PIANO SOPRA TAVOLO ARTIGIANALE MISURA 63 X 2,40	1		
31	TAVOLO ARMADIATO CON 2 ANTE MISURA 180 X 70 X 85	1		
32	TAVOLO A UN CASSETTO CON RIPIANO MISURA 130 X 70 X 85	1		
33	TAVOLO A DUE CASSETTI 190 X 70 X 85	1		MOLTO VECCHIO
34	LAVELLO A DUE VASCHE CON GOCCIOLATOIO DX E SX ZANUSSI 180 X 70 X 85	1		MOLTO VECCHIO
35	LAVELLO A DUE VASCHE ZANUSSI 280 X 70 X 85	1		
36	LAVELLO A DUE VASCHE 180 X 70 X 85	1		ROTTO CON VASCHE IN DISTACCAMENTO
37	ARMADIO DEPOSITO A GIORNO 4 RIPIANI MISURA 150 X 50 X 200	1		
38	SCAFFALATURA INOX APERTA A 3 RIPIANI MISURA 130 X 60 X 180	1		
39	TAVOLO SU GAMBE CON RIPIANO APERTO DA LAVORO MISURA 200 X 70 X 85	1		
40	TAVOLO SU GAMBE APERTO DA LAVORO MISURA 140 X 70 X 85	1		
41	FREEZER A POZZETTO COLD MASTER TEMP. -18 MISURA 157 X 60 X 82	1		
42	FREEZER A POZZETTO BEKO DOMESTICO TEMP. -18 MISURA 140 X 60 X 82	1		
43	BANCO REFRIGERATO A 8 SPORTELLI MOTORE REMOTO 490 X 84 X 1.05	1		NON FUNZIONANTE
44	SCAFFALATURA APERTA A 5 RIPIANI IN LEGNO MISURA 145 X 35 X 210	3		
45	CASSETTIERA IN LEGNO BIANCA MISURA 60 X 150 X 104	1		
46	STRUTTURA IN LEGNO FATTA SU MISURA CON 5 ANTE MISURA 1,40 X 1METRO X 5 METRI	1		
47	CARRELLO PORTA POSATE CON 7 SCOMPARTI SU RUOTE 90 X 46 X 77	1		
48	BASE TAVOLI IN LEGNO SOLO GAMBE MISURA 70 X 70 X 70	95		
49	LAMPADARIO GRANDE A 15 LUCI	3		
50	LAMPADARIO PICCOLO A 5 LUCI	9		
51	VENTILATORI A PALE A SOFFITTO	6		
52	CONDIZIONATORI	3		
53	SEDIE IN PLASTICA INTRECCIATE CON BRACCIOLI BIANCHE	80		
54	MOBILE A BANCONE BIANCO IKEA PRESENTE IN LISTA FAMILIA MISURA 680 X 63 X 98	1		

55	BANCO ANGOLARE MISURA 240 X 65 X 90	1	
56	VASI BIANCHI IN TERRACOTTA DECORATI PER PIANTE MISURA 70 X 70	4	
57	ARMADIO FRIGORIFERO 2 ANTE SAGI NON FUNZIONANTE	1	MAGAZZINO
58	SCAFFALATURA METALLICA APERTA A 4 PIANI ZINCATA MISURA L.8 METRI X 60 X 2,10	1	MAGAZZINO
59	SCAFFALATURA METALLICA APERTA A 4 PIANI ZINCATA MISURA TOTALE 20 METRI	1	MAGAZZINO
60	ARMADIO A GIORNO IN ACCIAIO INOX MISURA 90 X 40 X 190 (MOLTO ROVINATO)	1	MAGAZZINO
61	SCRIVANIE MARRONI MISURA 180 X 80	2	UFFICIO
62	SCAFFALE A 3 RIPIANI DI CUI UNO CHIUSO MISURA 90 X 45 X 136	1	UFFICIO
63	ARMADIETTO A TRE ANTE	1	UFFICIO
64	CASSETTIERA DA SCRIVANIA MISURA 48 X 50	1	UFFICIO
65	MOBILETTO BIANCO A 4 ANTE CON CHIAVE MISURA 190 X 47 X 72	1	UFFICIO
66	CASSAFORTE ARMADIATA MISURA 70 X 60 X 165	1	UFFICIO
67	SDRAI PER PISCINA IN PLASTICA COLORE BIANCO	15	
68	TAVOLI 70 X 70 IN FERRO	6	
69	MOSCONE ROSSO IN LEGNO SENZA REMI	1	
70	MOBILE IN LEGNO 2 ANTE 105 X 80 X 112	1	
71	TORRETTA SALVATAGGIO IN LEGNO	1	
72	BANCONE BAR PRESENTE NELLA VERANDA VICINO ALLA PISCINA	1	
73	GIOCO ELEFANTE E N.2 TONDI COLORATI IN PLASTICA DI FABILIA	1	
74	VASO ESTERNO BIANCO	1	
75	SEDIE IN LEGNO SOLO STRUTTURA ESCLUSO SEDUTE	252	IMMAGAZZINATE PRESSO CAPANNONE A SOGLIANO
76	STRUTTURA TAVOLI ROTONDI COLORE NERO ESCLUSO TOP	4	IMMAGAZZINATE PRESSO CAPANNONE A SOGLIANO
77	STRUTTURA LETTINI ESCLUSO TELA	120	IMMAGAZZINATE PRESSO CAPANNONE A SOGLIANO
78	STRUTTURA SEDIE SDRAIO ESCLUSO TELA	120	IMMAGAZZINATE PRESSO CAPANNONE A SOGLIANO
79	PORTACHIAVI IN LEGNO	1	RECEPTION
80	ARREDAMENTO RECEPTION	A.C.	
81	LAMPADARIO RECEPTION	1	
82	SALOTTO BIZZOTTO CON	20	
83	SEDUTE ABUTTITE IN ECOFELICE	24	

84 TAVOLINO BASSO 50x50 CON VETRO

8



SCHEDA dell'inventario "A"
riguardante i cespiti contenuti nel compendio immobiliare ad uso turistico ricettivo – villaggio turistico, ad insegna "██████████" sito presso il Comune di Mondolfo, frazione di Marotta (PU) alla via Ugo Foscolo n. 28

CESPITI PRESSO CUCINA RECEPTION UFFICI SALA RISTORANTE E CORPO SERVIZI

SCHEDA "1, 2, 3, 4"



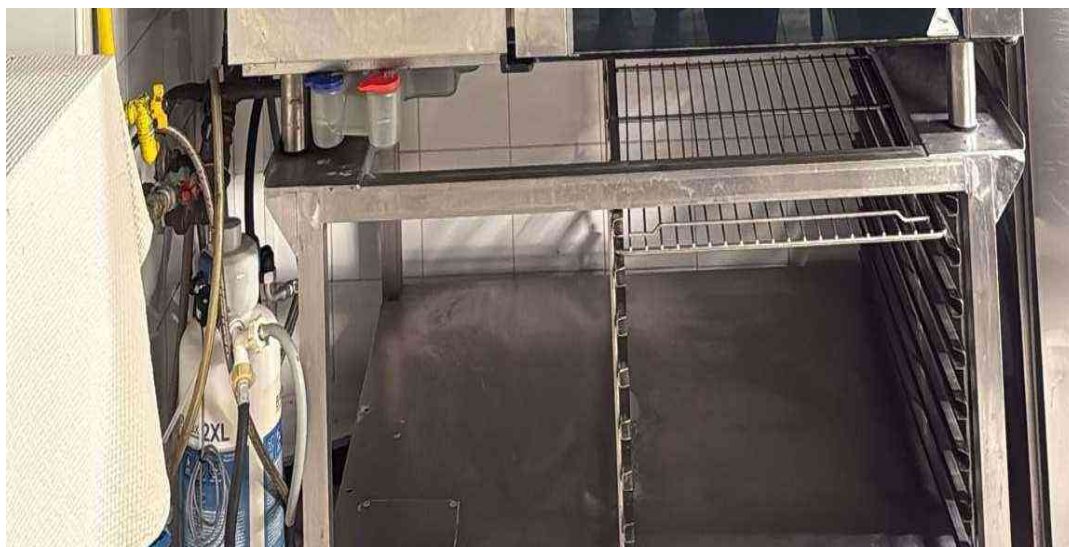
**Blocco celle frigorifere composte da:
Cella frigorifera 5 mc temperatura -18°
Celle frigorifere 5 mc temperatura +2°
Cella frigorifera 10 mc temperatura +4°
Motore sopra alle celle con gas fuori produzione**

SCHEDA 5



**Forno Zanussi Easyplus gas 10 teglie GN 2/1
ANNO 2014**

SCHEDA 6



Supporto forno con porta teglie

SCHEDA 7



**Forno Angelo Po 10 teglie GN1/1 elettrico
molto vecchio non funzionante**

SCHEDA 8



Abbattitore 10 teglie

SCHEDA 9



Fry Top Gas 80 x 90 piana al cromo 1/3 -2/3 liscio Mareno

SCHEDA 10



DUE CUCINE 4 FUOCHI A GAS 80x90 ARMADIATA MARENO

SCHEDA 11



PIANO NEUTRO ARMADIATO MARENO

SCHEDA 12



FRIGGITRICE A 2 VASCHE A GAS 80X90 ARMADIATA MARENO

SCHEDA 13



**BRASIERA A GAS 120X90 MALFUNZIONANTE
(PERDE ACQUA DURANTE IL CARICO) MARENO**

SCHEDA 14



**FRIGO UNA PORTA FORCAR 650 LT TEMPERATURA +2°
vecchia generazione con gas fuori produzione**

SCHEDA 15



**FRIGO 650 LT DOPPIA PORTA ZANUSSI
molto vecchio non funziona correttamente**

SCHEDA 16



**CAPPA ASPIRAZIONE CENTRALE MISURA 360 X 220
NO MOTORE costruita su misura**

SCHEDA 17



**CAPPA ASPIRAZIONE SOPRA FORNO ZANUSSI
MISURA 110 X 90 datata**

SCHEDA 18



CANALIZZAZIONE IN LAMIERA ZINCATA SEZIONE 50 X 40

SCHEDA 19



**TAVOLO IN ACCIAIO CON 2 CASSETTI ZANUSSI MISURA 180 X 70 X 85
inizia ad avere corrosione di ruggine ai piedi**

SCHEDA 20



LAVELLO AD UNA VASCA ZANUSSI MISURA 120 X 70 X 85

SCHEDA 21



TAVOLO ARMADIATO ZANUSSI A 3 ANTE MISURA 200 X 70 X 85

SCHEDA 22



**TAVOLO DA LAVORO APERTO IN ACCIAIO
CON RIPIANO MISURA 190 X 70 X 85**

SCHEDA 23



TAVOLO IN ACCIAIO CON RIPIANO 1 CASSETTO 160 X 70 X 85

SCHEDA 24



MENSOLE IN ACCIAIO INOX MISURE 220 X 40, 95 X 40 E 120 X 25

SCHEDA 25



**TAVOLO ARMADIATO PASSANTE ZANUSSI 200 X 70 X 85
CON SEGNI DI RUGGINE**

SCHEDA 26



**LAVASTOVIGLIE IN ACCIAIO A TRAINO COMPLETA DI SUO TAVOLO
INGRESSO E TAVOLO DI USCITA ELECTROLUX**

SCHEDA 27



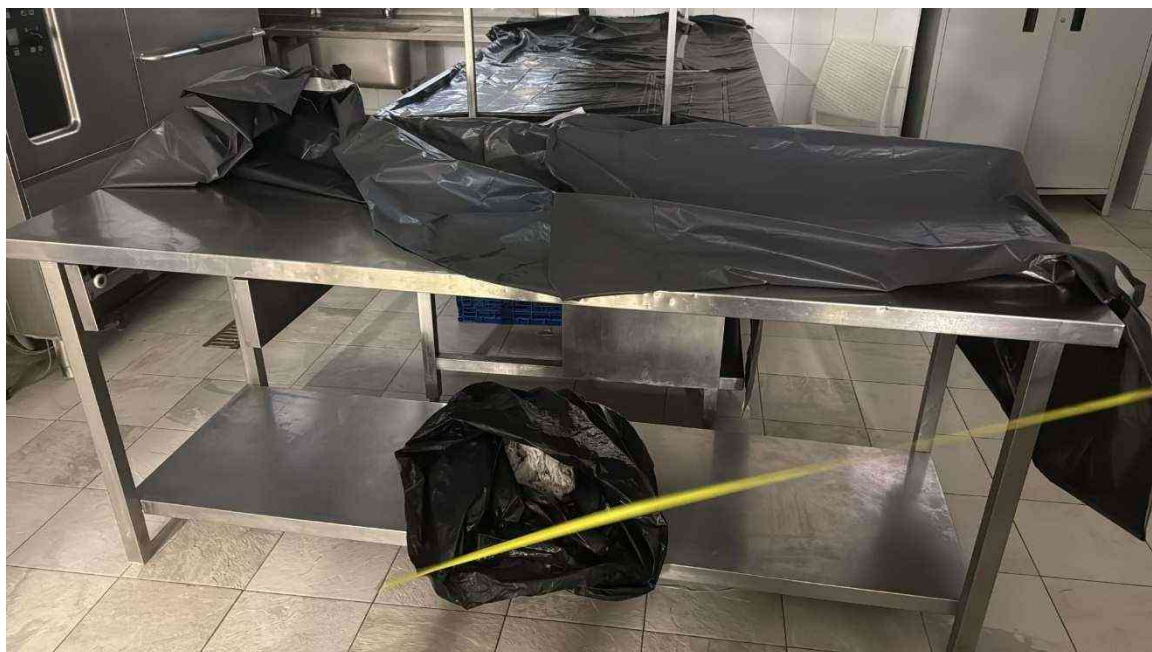
CAPPA A PARETE SOPRA LAVASTOVIGLIE MISURA 310 X 90

SCHEDA 28



LAVELLO INGRESSO STOVIGLIE MISURA 125 X 70 X 85

SCHEDA 29



TAVOLO SU GAMBE CON RIPIANO MISURA 200 X 70 X 85

SCHEDA 30



**TAVOLO ARTIGIANALE PASS LAVAGGIO CON MENSOLA A PONTE SOPRA
250 X 110 CON PIANO SOPRA TAVOLO ARTIGIANALE
MISURA 63 X 2,40**

SCHEDA 31



**TAVOLO ARMADIATO CON 2 ANTE
MISURA 180 X 70 X 85**

SCHEDA 32



TAVOLO A UN CASSETTO CON RIPIANO MISURA 130 X 70 X 85

SCHEDA 33



**TAVOLO A DUE CASSETTI 190 X 70 X 85
molto vecchio**

SCHEDA 34



**LAVELLO A DUE VASCHE CON GOCCIOLATOIO DX E SX ZANUSSI
180 X 70 X 85 molto vecchio**

SCHEDA 35



LAVELLO A DUE VASCHE ZANUSSI 280 X 70 X 85

SCHEDA 36



**LAVELLO A DUE VASCHE 180 X 70 X 85
rotto con vasche in distacco**

SCHEDA 37



ARMADIO DEPOSITO A GIORNO 4 RIPIANI MISURA 150 X 50 X 200

SCHEDA 38



SCAFFALATURA INOX APERTA A 3 RIPIANI MISURA 130 X 60 X 180

SCHEDA 39



**TAVOLO SU GAMBE CON RIPIANO APERTO DA LAVORO
MISURA 200 X 70 X 85**

SCHEDA 40



**TAVOLO SU GAMBE APERTO DA LAVORO
MISURA 140 X 70 X 85**

SCHEDA 41



**FREEZER A POZZETTO COLD MASTER TEMP. - 18
MISURA 157 X 60 X 82**

SCHEDA 42



**FREEZER A POZZETTO BEKO DOMESTICO TEMP.-18
MISURA 140 X 60 X 82**

SCHEDA 43



**BANCO REFRIGERATO A 8 SPORTELLI MOTORE REMOTO
490 X 84 X 1.05 non funzionante**

SCHEDA 44



**SCAFFALATURA APERTA A 5 RIPIANI IN LEGNO
MISURA 145 X 35 X 210**

SCHEDA 45



CASSETTIERA IN LEGNO BIANCA MISURA 60 X 150 X 104

SCHEDA 46



**STRUTTURA IN LEGNO FATTA SU MISURA CON 5 ANTE
MISURA 1,40 X 1METRO X 5 METRI**

SCHEDA 47



**CARRELLO PORTA POSATE CON 7 SCOMPARTI
SU RUOTE 90 X 46 X 77**

SCHEDA 48



BASE TAVOLI IN LEGNO SOLO GAMBE MISURA 70 X 70 X 70

SCHEDA 49



LAMPADARIO GRANDE A 15 LUCI

SCHEDA 50



LAMPADARIO PICCOLO A 5 LUCI

SCHEDA 51



VENTILATORI A PALE A SOFFITTO

SCHEDA 52



CONDIZIONATORI

SCHEDA 53



SEDIE IN PLASTICA INTRECCiate CON BRACCIOLI BIANCHE

SCHEDA 54



**MOBILE A BANCONE BIANCO IKEA PRESENTE
IN LISTA FABILIA MISURA 680 X 63 X 98**

SCHEDA 55



BANCO ANGOLARE MISURA 240 X 65 X 90

SCHEDA 56



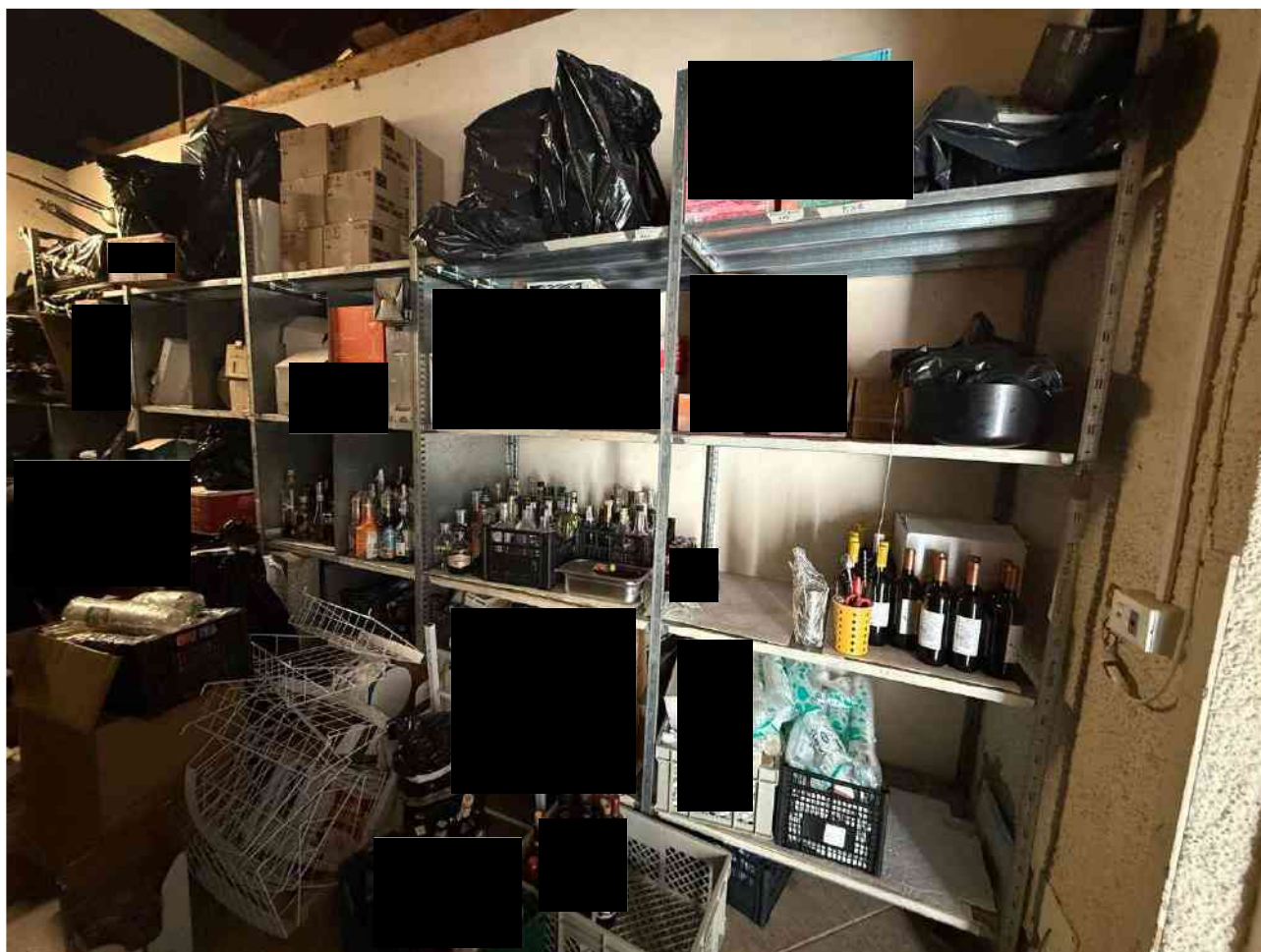
**VASI BIANCHI IN TERRACOTTA DECORATI PER PIANTE
MISURA 70 X 70**

SCHEDA 57



**ARMADIO FRIGORIFERO 2 ANTE SAGI
NON FUNZIONANTE in magazzino**

SCHEDA 58



SCAFFALATURA METALLICA APERTA A 4 PIANI ZINCATA MISURA L.8 METRI X 60 X 2,10 in magazzino

SCHEDA 59



**SCAFFALATURA METALLICA APERTA A 4 PIANI ZINCATA MISURA
TOTALE 20 METRI in magazzino**

SCHEDA 60



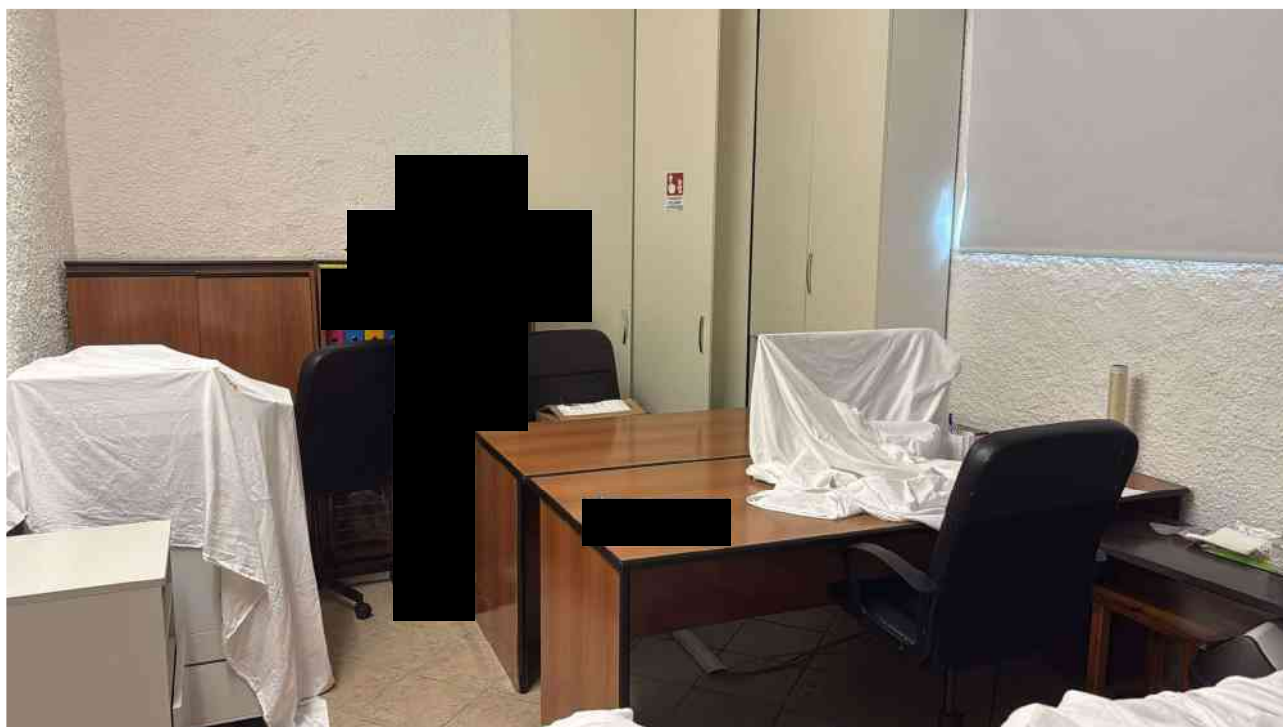
**ARMADIO A GIORNO IN ACCIAIO INOX MISURA 90 X 40 X 190
(MOLTO ROVINATO) in magazzino**

SCHEDA 61



**SCRIVANIE MARRONI
MISURA 180 X 80 ufficio**

SCHEDA 62



**SCAFFALE A 3 RIPIANI DI CUI UNO CHIUSO
MISURA 90 X 45 X 136 ufficio**

SCHEDA 63



ARMADIETTO A TRE ANTE in ufficio

SCHEDA 64



**CASSETTIERA DA SCRIVANIA
MISURA 48 X 50 in ufficio**

SCHEDA 65



**MOBILETTO BIANCO A 4 ANTE CON CHIAVE
MISURA 190 X 47 X 72 in ufficio**

SCHEDA 66



**CASSAFORTE ARMADIATA
MISURA 70 X 60 X 165 in ufficio**

SCHEDA 67



SDRAI PER PISCINA IN PLASTICA COLORE BIANCO

SCHEDA 68



TAVOLI 70 X 70 IN FERRO

SCHEDA 69



MOSCONE ROSSO IN LEGNO SENZA REMI

SCHEDA 70



MOBILE IN LEGNO 2 ANTE 105 X 80 X 112

SCHEDA 71



TORRETTA SALVATAGGIO IN LEGNO

SCHEDA 72



BANCONE BAR PRESENTE NELLA VERANDA VICINO ALLA PISCINA

SCHEDA 73



GIOCO ELEFANTE E N.2 TONDI COLORATI IN PLASTICA DI FABILIA

SCHEDA 74



VASO ESTERNO BIANCO

SCHEDA 75



SEDIE IN LEGNO SOLO STRUTTURA ESCLUSO SEDUTE
immagazzinate presso capannone a Sogliano

SCHEDA 76



**STRUTTURA TAVOLI QUADRATI COLORE NERO ESCLUSO TOP
immagazzinate presso capannone a Sogliano**

SCHEDA 77



STRUTTURA LETTINI ESCLUSO TELA
immagazzinate presso capannone a Sogliano

SCHEDA 78



STRUTTURA SEDIE SDRAIO ESCLUSO TELA
immagazzinate presso capannone a Sogliano

SCHEDA 79



PORTA CHIAVI CAMERE IN LEGNO

SCHEDA 80



ARREDAMENTO RECEPTION

SCHEDA 81



LAMPADARIO RECEPTION

SCHEDA 82 - 83 e 84



**SALOTTI BIZZOTTO INTRECCIATI
CON SEDUTE IMBOTTITE IN ECOPEL
e TAVOLINI BASSI CON VETRO D'APPOGGIO**

**SCHEDE dell'inventario "B"
riguardante i cespiti contenuti nel compendio
immobiliare ad uso turistico ricettivo – villaggio
turistico, ad insegna "██████████" sito
presso il Comune di Mondolfo, frazione di
Marotta (PU) alla via Ugo Foscolo n. 28**

CESPITI PRESSO LE CAMERE DA LETTO

SCHEDA "A"



armadio metallico a vista aperto con due cassetti mod. IKEA cm
166x 55 x 215

SCHEDA "B"



Letto a castello in ferro (sia bianchi che neri con scalette)

SCHEDA "C"



Armadi in legno misure varie
6 ante 1,80 x 61 x 2,60
3 ante 61 x 61 x 1,70 + 61 x 61 x 2,60
4 ante 120 x 61 x 2,60

SCHEDA "D"



Comodino a vista in legno chiaro, con due ripiani cm. 40 x 30 x 50

SCHEDA "E"



Scrivania in legno 95 x 54 x 75 con cassetto

SCHEDA "F"



Sedia per scrivania in metallo con seduta e schienale in legno

SCHEDA "G"



Armadio a ponte in legno con letto incassato
2,55 x 60 x 2,70

SCHEDA "H"



Materasso letto singolo

SCHEDA "I"



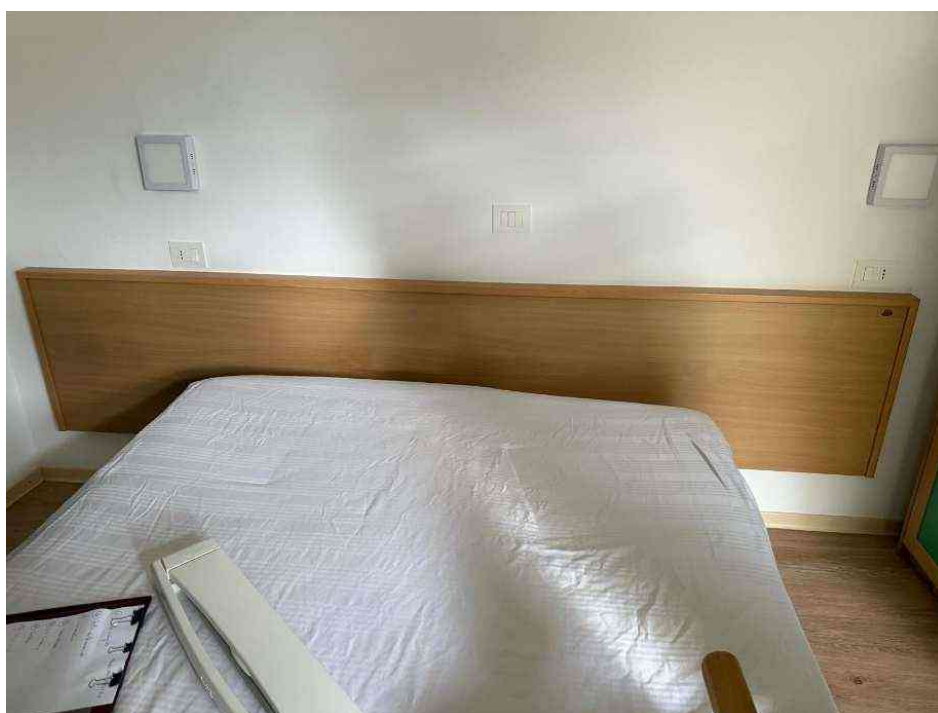
Mobiletto in legno porta mini frigorifero a una anta
cm 55 x 60 x 75 circa

SCHEDA "L"



Testata in legno rivestita in ecopelle cm 180 x 110

SCHEDA "M"



Testata in legno chiaro con bordi arrotondati cm 290 x 62

SCHEDA "N"



Minifrigo cm. 40 x 40 x 53

SCHEDA "O"



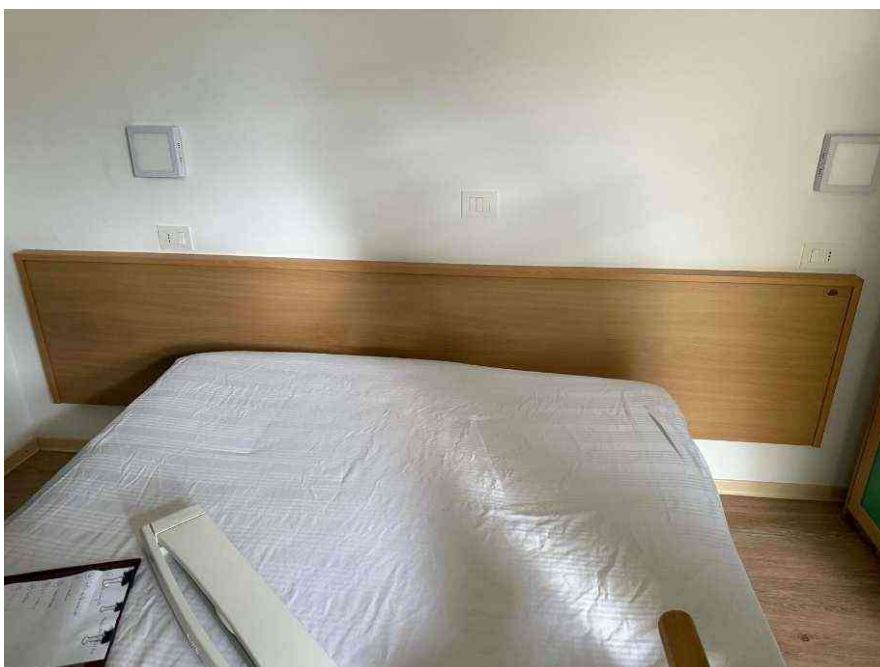
Tavolino in plastica bianca, da esterno diam. cm. 60 x h 70

SCHEDA "P"



Sedia in plastica bianca senza braccioli da esterno

SCHEDA "Q"



Materasso letto matrimoniale

SCHEDA "R"



Reti in ferro e doghe in legno per
letti singoli e matrimoniali (accoppiate)

SCHEDA "S"



Specchio ad arco cm 50 x 90

SCHEDA "T"



Testata angolare in legno chiaro con bordi arrotondati

cm 320 + 180 x 62

SCHEDA "U"



Cassaforte cm 25 x 35 x 20

SCHEDA "V"



Testata angolare in legno chiaro con bordi arrotondati

cm 160 + 180 x 62

STIMA DEI BENI MOBILI RICONDUCIBILI ALLA SOC. BASTONI RE

allegato n. 3

ART.	TIPO	QUANTITA'	PREZZO UNITARIO	PREZZO TOTALE	NOTE
1	Blocco celle frigorifere composte da: Cella frigorifera 5 mc temperatura -18°	2	1.200,00 €	1.200,00 €	datate
2	Celle frigorifere 5 mc temperatura +2°	2			
3	Cella frigorifera 10 mc temperatura +4°	1			
4	Motore sopra alle celle con gas fuori produzione	a corpo			
5	Forno Zanussi Easyplus gas 10 teglie GN 2/1	1	1.500,00 €	1.500,00 €	ANNO 2014
6	Supporto forno con porta teglie	1			
7	Forno Angelo Po 10 teglie GN1/1 elettrico	1	600,00 €	600,00 €	molto vecchio non funzionante
8	Abbattitore 10 teglie	1	1.000,00 €	1.000,00 €	datato
9	Fry Top Gas 80 x 90 piana al cromo 1/3 -2/3 liscio Mareno	1	800,00 €	800,00 €	.-
10	DUE CUCINE 4 FUOCHIA GAS 80x90 ARMADIATA MARENO	2	250,00 €	500,00 €	.-
11	PIANO NEUTRO ARMADIATO MARENO	2	100,00 €	200,00 €	.-
12	FRIGGITRICE A 2 VASCHE A GAS 80X90 ARMADIATA MARENO	1	700,00 €	700,00 €	.-
13	BRASIERA A GAS 120X90 MALFUNZIONANTE (PERDE ACQUA DURANTE IL CARICO) MARENO	1	200,00 €	200,00 €	.-
14	FRIGO UNA PORTA FORCAR 650 LT TEMPERATURA +2°	1	250,00 €	250,00 €	vecchia generazione con gas fuori produzione
15	FRIGO 650LT DOPPIA PORTA ZANUSSI	1	50,00 €	50,00 €	MOLTO VECCHIO NON FUNZIONA CORRETTAMENTE
16	CAPPA ASPIRAZIONE CENTRALE MISURA 360 X 220 NO MOTORE	1	500,00 €	500,00 €	Costruita su misura
17	CAPPA ASPIRAZIONE SOPRA FORNO ZANUSSI MISURA 110 X 90	1	100,00 €	100,00 €	datata
18	CANALIZZAZIONE IN LAMIERA ZINCATA SEZIONE 50 X 40 ML	10	50,00 €	500,00 €	.-
19	TAVOLO IN ACCIAIO CON 2 CASSETTI ZANUSSI MISURA 180 X 70 X 85	1	100,00 €	100,00 €	inizia ad avere corrosione di ruggine nei piedi
20	LAVELLO AD UNA VASCA ZANUSSI MISURA 120 X 70 X 85	1	100,00 €	100,00 €	datata
21	TAVOLO ARMADIATO ZANUSSI A 3 ANTE MISURA 200 X 70 X 85	1	100,00 €	100,00 €	con tracce di ruggine
22	TAVOLO DA LAVORO APERTO IN ACCIAIO CON RIPIANO MISURA 190 X 70 X 85	2	100,00 €	200,00 €	datata
23	TAVOLO IN ACCIAIO CON RIPIANO 1 CASSETTO 160 X 70 X 85	1	100,00 €	100,00 €	.-
24	MENSOLE IN ACCIAIO INOX MISURE 220 X 40, 95 X 40 E 120 X 25	5	40,00 €	200,00 €	.-
25	TAVOLO ARMADIATO PASSANTE ZANUSSI 200 X 70 X 85	1	150,00 €	150,00 €	CON SEGNI DI RUGGINE
26	LAVASTOVIGLIE IN ACCIAIO A TRAINO COMPLETA DI SUO TAVOLO INGRESSO E TAVOLO DI USCITA ELECTROLUX	1	900,00 €	900,00 €	datata
27	CAPPA A PARETE SOPRA LAVASTOVIGLIE MISURA 310 X 90	1	200,00 €	200,00 €	.-
28	LAVELLO INGRESSO STOVIGLIE MISURA 125 X 70 X 85	1	100,00 €	100,00 €	.-

29	TAVOLO SU GAMBE CON RIPIANO MISURA 200 X 70 X 85	1	150,00 €	150,00 €	=
30	TAVOLO ARTIGIANALE PASS LAVAGGIO CON MENSOLA A PONTE SOPRA 250 X 110 CON PIANO SOPRA TAVOLO ARTIGIANALE MISURA 63 X 2,40	1	200,00 €	200,00 €	=
31	TAVOLO ARMADIATO CON 2 ANTE MISURA 180 X 70 X 85	1	200,00 €	200,00 €	=
32	TAVOLO A UN CASSETTO CON RIPIANO MISURA 130 X 70 X 85	1	150,00 €	150,00 €	=
33	TAVOLO A DUE CASSETTI 190 X 70 X 85	1	100,00 €	100,00 €	MOLTO VECCHIO
34	LAVELLO A DUE VASCHE CON GOCCIOLATOIO DX E SX ZANUSSI 180 X 70 X 85	1	100,00 €	100,00 €	MOLTO VECCHIO
35	LAVELLO A DUE VASCHE ZANUSSI 280 X 70 X 85	1	150,00 €	150,00 €	MOLTO VECCHIO
36	LAVELLO A DUE VASCHE 180 X 70 X 85	1	50,00 €	50,00 €	ROTTO CON VASCHE IN DISTACCAMENTO
37	ARMADIO DEPOSITO A GIORNO 4 RIPIANI MISURA 150 X 50 X 200	1	200,00 €	200,00 €	MOLTO VECCHIO
38	SCAFFALATURA INOX APERTA A 3 RIPIANI MISURA 130 X 60 X 180	1	150,00 €	150,00 €	MOLTO VECCHIO
39	TAVOLO SU GAMBE CON RIPIANO APERTO DA LAVORO MISURA 200 X 70 X 85	1	100,00 €	100,00 €	MOLTO VECCHIO
40	TAVOLO SU GAMBE APERTO DA LAVORO MISURA 140 X 70 X 85	1	100,00 €	100,00 €	MOLTO VECCHIO
41	FREEZER A POZZETTO COLD MASTER TEMP. -18 MISURA 157 X 60 X 82	1	50,00 €	50,00 €	datato
42	FREEZER A POZZETTO BEKO DOMESTICO TEMP.-18 MISURA 140 X 60 X 82	1	30,00 €	30,00 €	datato
43	BANCO REFRIGERATO A 8 SPORTELLI MOTORE REMOTO 490 X 84 X 1.05	1	50,00 €	50,00 €	NON FUNZIONANTE
44	SCAFFALATURA APERTA A 5 RIPIANI IN LEGNO MISURA 145 X 35 X 210	3	20,00 €	60,00 €	datato
45	CASSETTIERA IN LEGNO BIANCA MISURA 60 X 150 X 104	1	30,00 €	30,00 €	datato
46	STRUTTURA IN LEGNO FATTA SU MISURA CON 5 ANTE MISURA 1,40 X 1METRO X 5 METRI	1	600,00 €	600,00 €	datato
47	CARRELLO PORTA POSATE CON 7 SCOMPARTI SU RUOTE 90 X 46 X 77	1	60,00 €	60,00 €	datato
48	BASE TAVOLI IN LEGNO SOLO GAMBE MISURA 70 X 70 X 70	95	0,50 €	47,50 €	datato
49	LAMPADARIO GRANDE A 15 LUCI	3	40,00 €	120,00 €	datato
50	LAMPADARIO PICCOLO A 5 LUCI	9	10,00 €	90,00 €	datato
51	VENTILATORI A PALE A SOFFITTO	6	10,00 €	60,00 €	datato
52	CONDIZIONATORI	3	100,00 €	300,00 €	vetusti con gas originari
53	SEDIE IN PLASTICA INTRECCIATE CON BRACCIOLI BIANCHE	80	15,00 €	1.200,00 €	datato
54	MOBILE A BANCONE BIANCO IKEA PRESENTE IN LISTA FABILIA MISURA 680 X 63 X 98	1	300,00 €	300,00 €	datato
55	BANCO ANGOLARE MISURA 240 X 65 X 90	1	150,00 €	150,00 €	datato
56	VASI BIANCHI IN TERRACOTTA DECORATI PER PIANTE MISURA 70 X 70	4	25,00 €	100,00 €	datato
57	ARMADIO FRIGORIFERO 2 ANTE SAGI NON FUNZIONANTE	1	30,00 €	30,00 €	MAGAZZINO non funzionante
58	SCAFFALATURA METALLICA APERTA A 4 PIANI ZINCATA MISURA L.8 METRI X 60 X 2,10	1	150,00 €	150,00 €	MAGAZZINO
59	SCAFFALATURA METALLICA APERTA A 4 PIANI ZINCATA MISURA TOTALE 20 METRI	1	320,00 €	320,00 €	MAGAZZINO

60	ARMADIO A GIORNO IN ACCIAIO INOX MISURA 90 X 40 X 190 (MOLTO ROVINATO)	1	80,00 €	80,00 €	MAGAZZINO datata
61	SCRIVANIE MARRONI MISURA 180 X 80	2	22,00 €	44,00 €	UFFICIO datata
62	SCAFFALE A 3 RIPIANI DI CUI UNO CHIUSO MISURA 90 X 45 X 136	1	20,00 €	20,00 €	UFFICIO datata
63	ARMADIETTO A TRE ANTE	1	20,00 €	20,00 €	UFFICIO datata
64	CASSETTIERA DA SCRIVANIA MISURA 48 X 50	1	20,00 €	20,00 €	UFFICIO datata
65	MOBILETTO BIANCO A 4 ANTE CON CHIAVE MISURA 190 X 47 X 72	1	30,00 €	30,00 €	UFFICIO datata
66	CASSAFORTE ARMADIATA MISURA 70 X 60 X 165	1	350,00 €	350,00 €	UFFICIO datata
67	SDRAI PER PISCINA IN PLASTICA COLORE BIANCO	15	15,00 €	225,00 €	datati
68	TAVOLI 70 X 70 IN FERRO	6	25,00 €	150,00 €	datati
69	MOSCONE ROSSO IN LEGNO SENZA REMI	1	300,00 €	300,00 €	datati
70	MOBILE IN LEGNO 2 ANTE 105 X 80 X 112	1	25,00 €	25,00 €	datati
71	TORRETTA SALVATAGGIO IN LEGNO	1	80,00 €	80,00 €	datati
72	BANCONE BAR PRESENTE NELLA VERANDA VICINO ALLA PISCINA	1	180,00 €	180,00 €	datati
73	GIOCO ELEFANTE E N.2 TONDI COLORATI IN PLASTICA DI FABILIA	1	200,00 €	200,00 €	datati
74	VASO ESTERNO BIANCO	1	25,00 €	25,00 €	datati
75	SEDIE IN LEGNO SOLO STRUTTURA ESCLUSO SEDUTE	252	0,50 €	126,00 €	IMMAGAZZINATE PRESSO CAPANNONE A SOGLIANO
76	STRUTTURA TAVOLI ROTONDI COLORE NERO ESCLUSO TOP	4	0,50 €	2,00 €	IMMAGAZZINATE PRESSO CAPANNONE A SOGLIANO
77	STRUTTURA LETTINI ESCLUSO TELA	120	0,50 €	60,00 €	IMMAGAZZINATE PRESSO CAPANNONE A SOGLIANO
78	STRUTTURA SEDIE SDRAIO ESCLUSO TELA	120	0,50 €	60,00 €	IMMAGAZZINATE PRESSO CAPANNONE A SOGLIANO
79	PORTACHIAVI IN LEGNO	1	50,00 €	50,00 €	RECEPTION datata
80	ARREDAMENTO RECEPTION	A.C.	400,00 €		datato
81	LAMPADARIO RECEPTION	1	80,00 €	80,00 €	datato
82	SALOTTO BIZZOTTO	20	116,00 €	2.784,00 €	condizioni sufficienti
83	SEDUTE IMBOTTITE IN ECOPELLE	24			condizioni sufficienti
84	TAVOLINO BASSO CON VETRO	8	50,00 €	400,00 €	condizioni sufficienti
	ARREDI PER 104 CAMERE DA LETTO COSTITUITE DA TESTATE LETTI N. 102 RETI LETTO N. 211 LETTI CASTELLO N. 17 MATERASSI N. 98 SCRIVANIA N. 100 SEDIE PER SCRIVANIE 97 SPECCHIO N. 74 ARMADI N. 61				

ARMADIO A PONTE N. 6 TAVOLINO DA ESTERNO IN PLASTICA BIANCA N. 93 SEDIE DA ESTERNO IN PLASTICA BIANCA N. 104 COMODINI N. 193 ARMADI METALLICI APERTI N. 3 MOBILE PORTA FRIGORIFERO N. 6 CONSIDERANDO CHE IL VALORE MEDIO A NUOVO PER CAMERA D'ALBERGO A TRE STELLE (economico) CON NUOVO DESIGN EQUIVALE AD UN IMPORTO PARI A CIRCA 1.800,00, EFFETTUANDO COMPARAZIONE CON L'ARREDO ESISTENTE (vetusto, e deteriorato), SI PUO' ASSUMERE UN DEPREZZAMENTO PARI AL - 85 % =	104	270,00 €	28.080,00 €	datati
CASSAFORTE	82	20,00 €	1.640,00 €	datate
FRIGORIFERI PER CAMERE	31	40,00 €	1.240,00 €	datati
CONDIZIONATORI PER CAMERE	96	100,00 €	9.600,00 €	vetusti con gas originari
sommano			61.518,50 €	