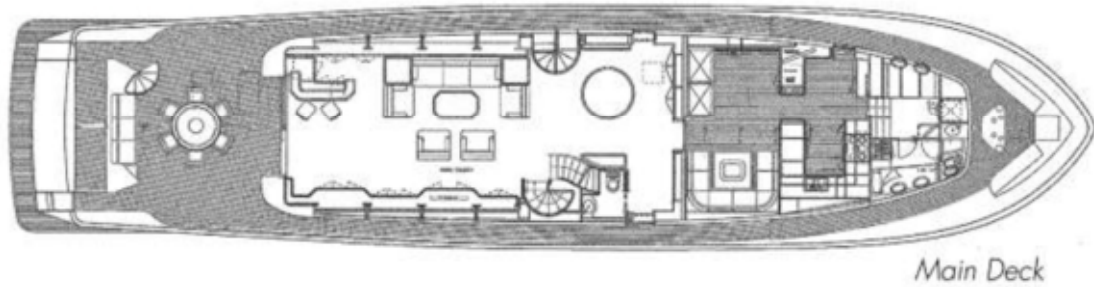
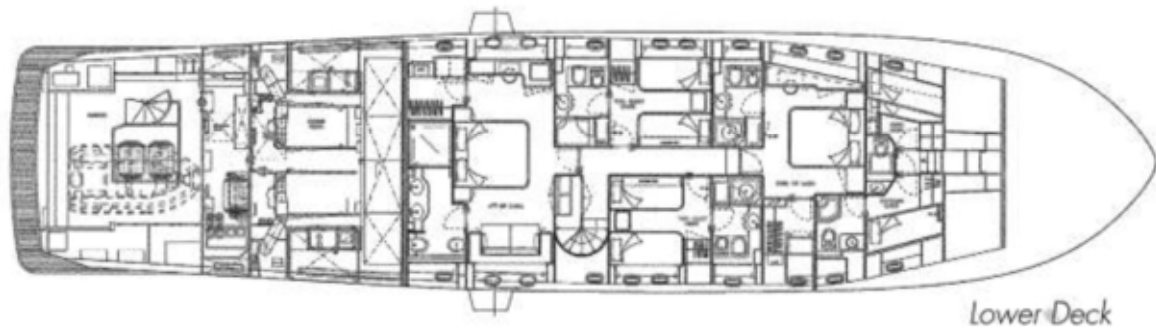


### **MAIN DECK:**



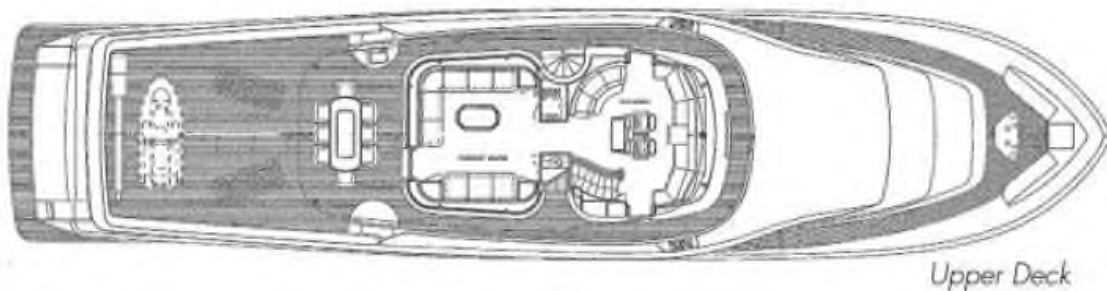
Nel Main deck è presente un ampio salone con angolo bar, salotto con divani in pelle bianca ed una sala da pranzo adiacente. Questo ambiente, come tutte le aree interne della nave, è rifinito con pavimenti in parquet di rovere e pannelli di ciliegio che rifiniscono le pareti ed il mobilio. La sala è connessa con l'esterno tramite tre aperture che permettono di accedere ad un'area prendisole a poppavia ed ai camminamenti laterali; tramite le scale interne è possibile raggiungere l'Upper deck ed il Lower deck. A proravia si accede invece alla cucina ed alla cambusa adiacente.

### **LOWER DECK:**



Il Lower Deck, accessibile dalle scale interne e dai portelli esterni nel Main Deck, ospita gli alloggi ed i locali tecnici. Le quattro cabine riservate agli ospiti sono costituite da una cabina armatoriale con letto matrimoniale, divano e zona ufficio, una cabina vip con letto matrimoniale e due cabine gemelle con due letti singoli ma convertibili in triple. Tutte le cabine sono dotate di bagno privato. A prua sono invece presenti due cabine doppie riservate all'equipaggio. A poppavia infine troviamo la sala macchine ed un locale tecnico dove è possibile accedere al controllo e la manutenzione di tutti i principali impianti.

### **UPPER DECK:**



L'Upper Deck, accessibile dalle scale interne del Main Deck, ospita la plancia di comando dotata di tutta la strumentazione necessaria per la navigazione e di due poltrone regolabili installate nella posizione di governo. Alle spalle della plancia vi è un'area relax con divani in pelle bianca e da essa è possibile accedere all'esterno verso un'ampia area sul ponte che ospita un tavolo in legno da otto posti e la gru per il tender