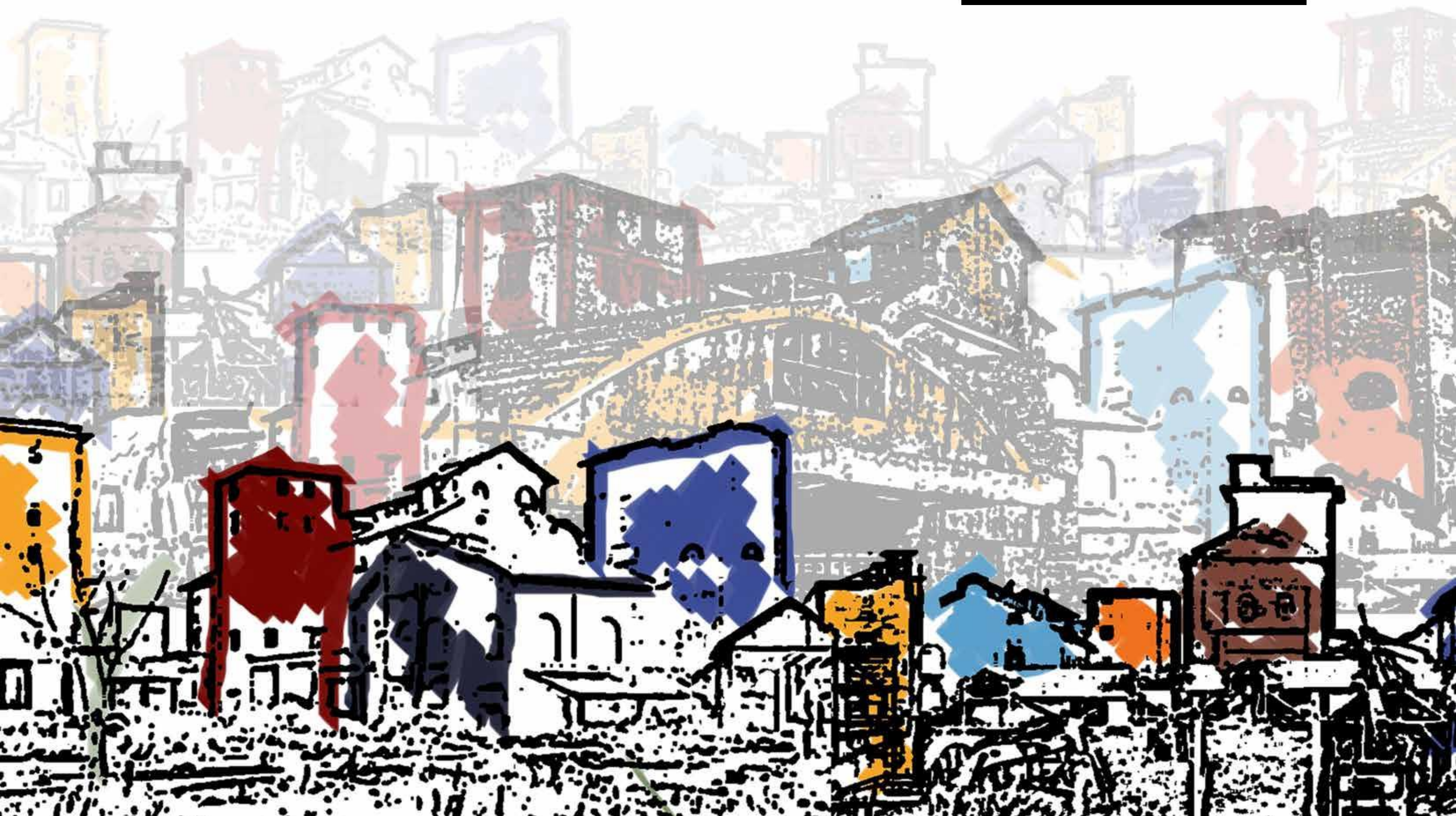


PORTO SANT'ELPIDIO - EX FIM - MASTERPLAN  
PROPRIETA': FIM s.p.a.

PROGETTO:





RILIEVO FOTOGRAFICO: ex-fim prima della demolizione





RILIEVO FOTOGRAFICO: ex-fim prima della demolizione





RILIEVO FOTOGRAFICO: ex-fim prima della demolizione





RILIEVO FOTOGRAFICO: ex-fim dopo la demolizione



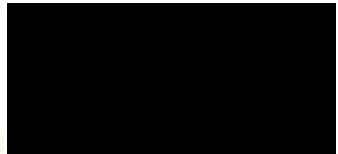






















RILIEVO FOTOGRAFICO: ex-fim\_zona NORD\_OGGI



RILIEVO FOTOGRAFICO: ex-fim\_zona SUD\_OGGI





AREA DI PROGETTO





IMPIANTO URBANISTICO: pieni, vuoti e sottopassi esistenti





IMPIANTO URBANISTICO: pieni, vuoti e sottopassi esistenti e di progetto





CONCEPT\_idea progettuale





VISTA DELLO SKYLINE DAL MARE





INSERIMENTO NELLA CITTA'





MASTERPLAN GENERALE





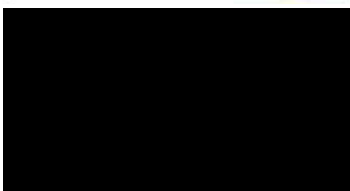
# MASTERPLAN GENERALE: i dati urbanistici

- VERDE E SPAZI PUBBLICI  
26450 MQ + palazzina uffici
- PARCHEGGI PUBBLICI  
9280 MQ
- NUOVA VIABILITA'
- RESIDENZIALE  
23500 MQ
- COMMERCIALE/MISTO  
4500 MQ
- RICETTIVO  
5000 MQ





LE OPERE PUBBLICHE:





LE OPERE PUBBLICHE:





LE OPERE PUBBLICHE: la piazza sul mare





LE OPERE PUBBLICHE: il parco pubblico





LE OPERE PUBBLICHE: il parco pubblico



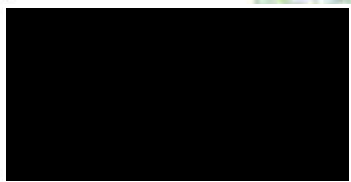


LE OPERE PUBBLICHE: il parco pubblico





LE OPERE PUBBLICHE: il boulevard pedonale



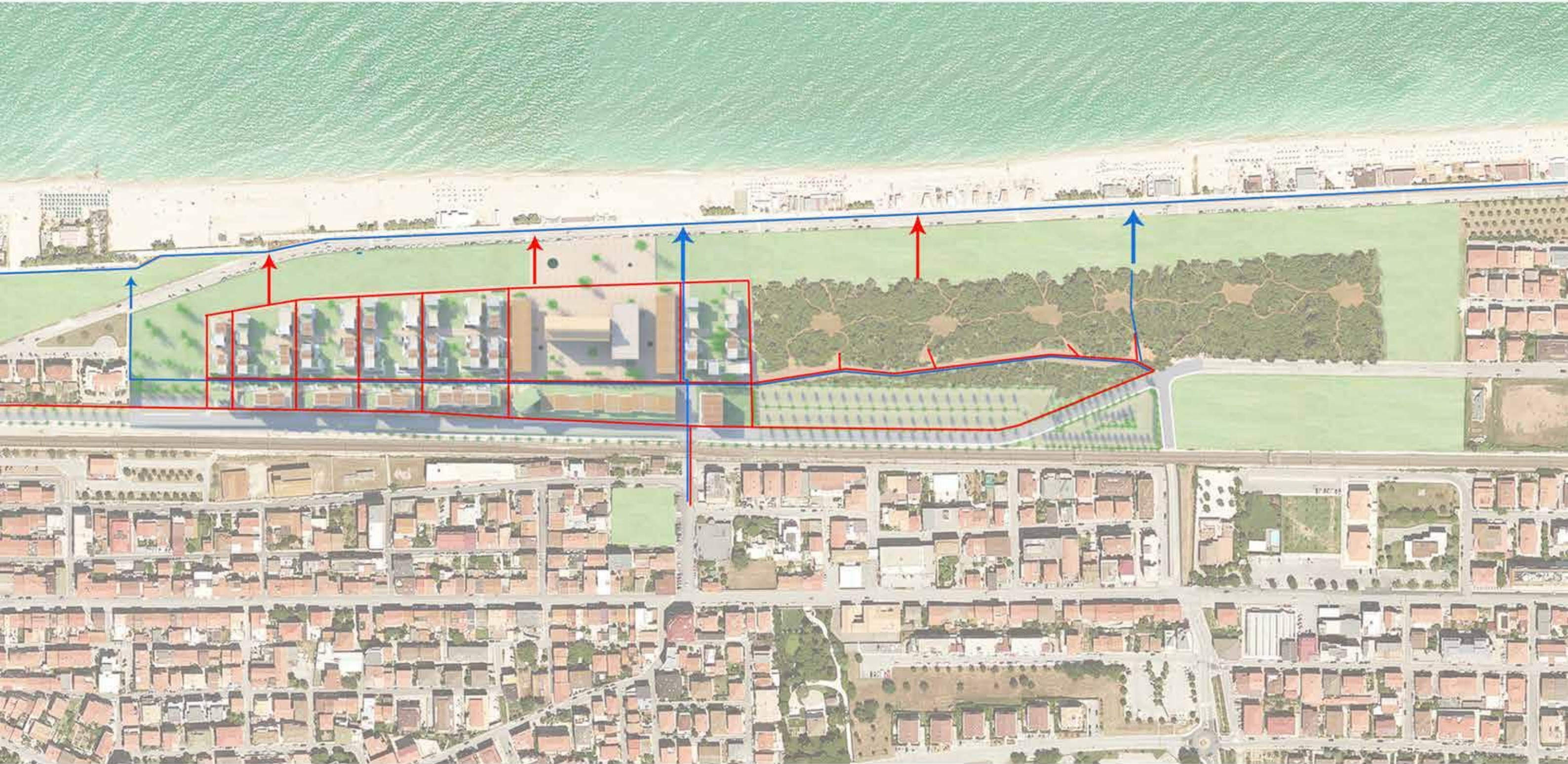


LE OPERE PUBBLICHE: il boulevard pedonale





LE OPERE PUBBLICHE: percorsi pedonali e ciclabili







LA CATTEDRALE: spazio ricettivo/alberghiero





LA CATTEDRALE: spazio ricettivo/alberghiero





VISTA DA SUD-OVEST





LA CATTEDRALE: spazio ricettivo/alberghiero-L'INTERNO DELLA CATTEDRALE





LO SPAZIO COMMERCIALE





LO SPAZIO COMMERCIALE





LE RESIDENZE AD ALTA EFFICIENZA ENERGETICA



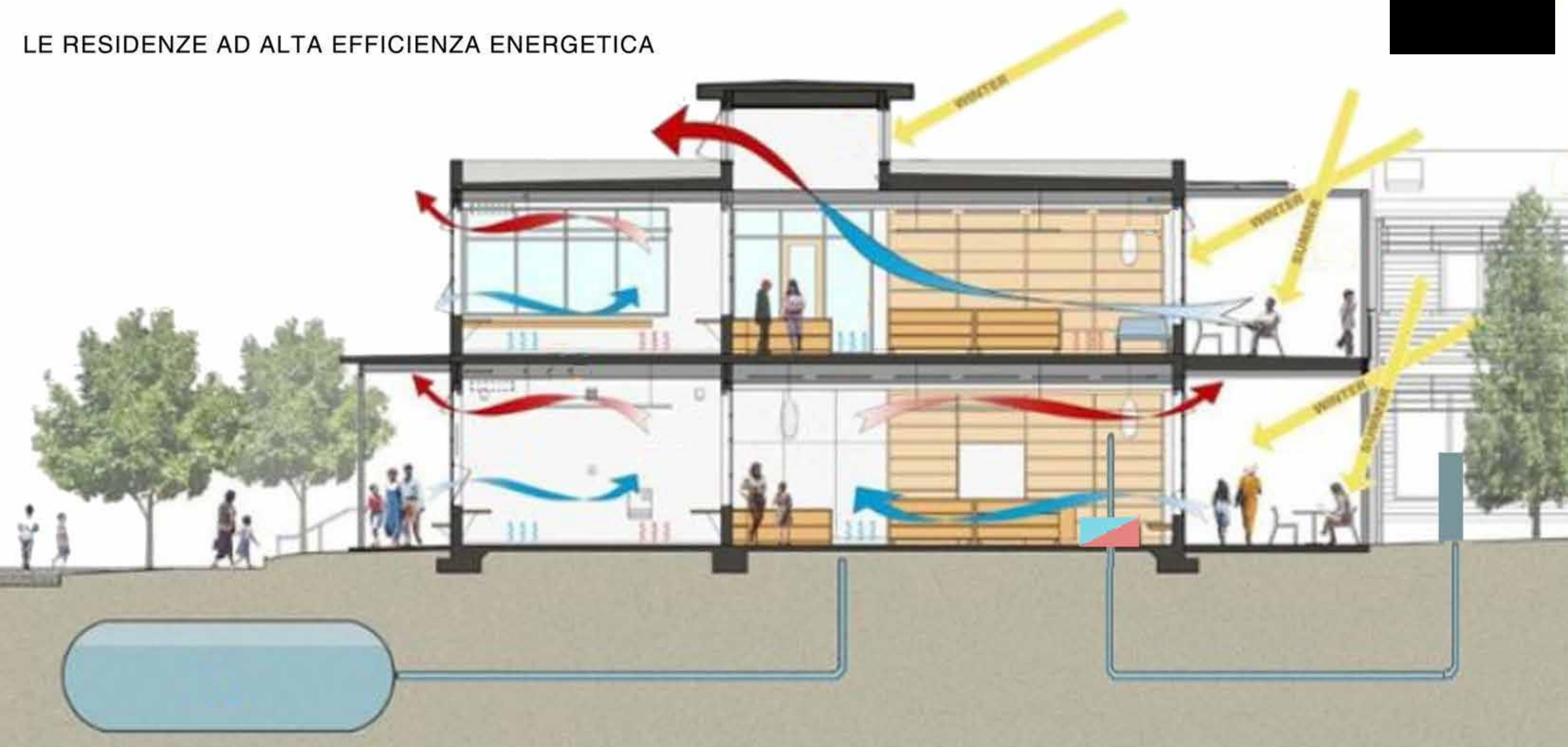
2/3 PIANI FUORI TERRA

2 PIANI SOPRA COMMERCIALE

4/5 PIANI FUORI TERRA



# LE RESIDENZE AD ALTA EFFICIENZA ENERGETICA



-involucro edilizio ad altissimo isolamento termoacustico

-struttura antisismica  
-ombreggianti passivi

-ventilazione meccanica controllata con recupero di calore ad alta efficienza energetica

-recupero acque piovane

-pannello solare per acqua calda sanitaria e solar cooling

-serramenti triplo vetro con doppia camera

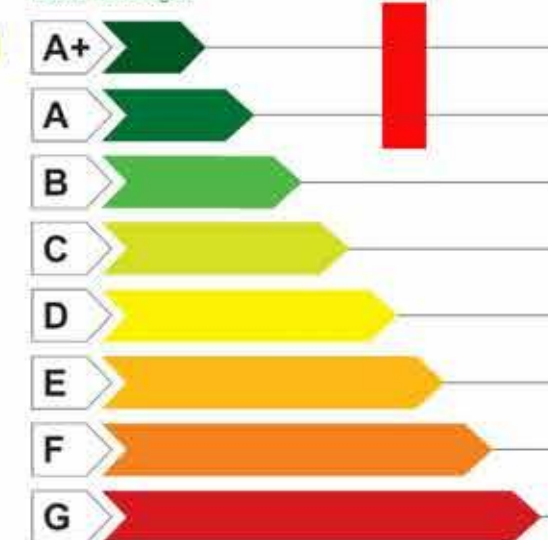
-porta di ingresso a bassissima trasmittanza per edifici passivi

-ombreggianti bioclimatici passivi

-pompa geotermica

-giardini pensili

Basso fabbisogno



Alto fabbisogno



LE RESIDENZE A 2/3 PIANI\_LE CORTI VERDI





LE RESIDENZE A 2/3 PIANI\_VISTA DA EST





LE RESIDENZE A 2/3 PIANI\_VISTA DALLA CORTE VERDE





LE RESIDENZE A 2/3 PIANI\_STRADE PEDONALI/CICLABILI DI ACCESSO





LE RESIDENZE A 2/3 PIANI\_VISTA DI INSIEME





LE RESIDENZE A 4/5 PIANI





LE RESIDENZE \_VISTA DI INSIEME

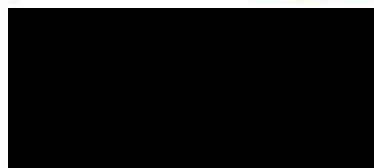




IL COMPLESSO RESIDENZIALE AD ALTA EFFICIENZA ENERGETICA







# I PRINCIPALI MATERIALI DI FINITURA

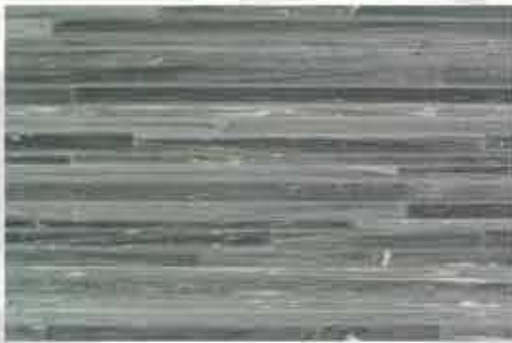
il legno



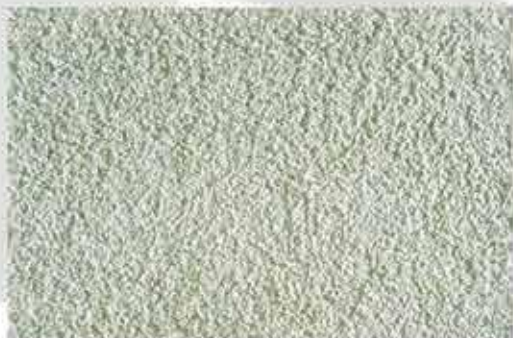
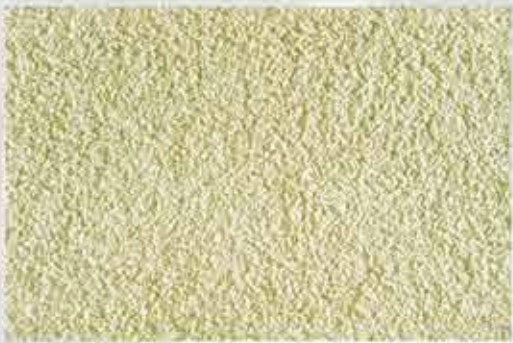
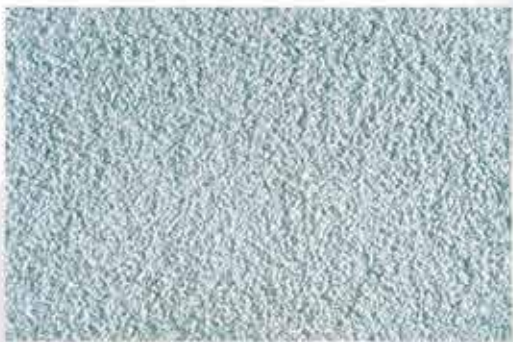
il verde



i mattoni e le pietre



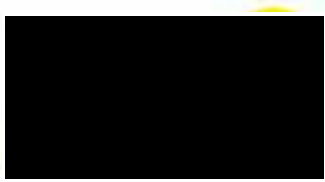
l'intonaco



i metalli







# ALCUNI DATI SIGNIFICATIVI

|                                      |          |
|--------------------------------------|----------|
| FRONTE MARE DELL'INTERO PROGETTO:    | 800 ml   |
| FRONTE MARE PARCO PUBBLICO-VERDE:    | 500 ml   |
| FRONTE MARE PIAZZA-CATTEDRALE:       | 100 ml   |
| FRONTE MARE NUOVO PARCO-PINETA:      | 335 ml   |
| FRONTE MARE PINETA ESISTENTE A NORD: | 480 ml   |
| FRONTE MARE COSTRUITO:               | 400 ml   |
| SUPERFICIE PARCHEGGI:                | 9280 mq  |
| SUPERFICIE VERDE PUBBLICO:           | 26450 mq |
| SUPERFICIE STRADE:                   | 5890 mq  |
| SUPERFICIE RESIDENZIALE:             | 23500 mq |
| SUPERFICIE COMMERCIALE:              | 4500 mq  |
| SUPERFICIE ALBERGHIERO:              | 5000 mq  |
| AREA DI SEDIME CATTEDRALE            | 1400 mq  |
| AREA DI SEDIME PALAZZINA UFFICI      | 290 mq   |
| LUNGHEZZA NUOVA STRADA               | 910 m    |

- CLASSE ENERGETICA EDIFICI A/A+
- EMISSIONI DI Co2 QUASI ZERO
- UTILIZZO DI FONTI RINNOVABILI
- UTILIZZO MATERIALI DA COSTRUZIONE DI RICICLO
- UTILIZZO MATERIALI ECOCOMPATIBILI
- COMPLESSO COMPLETAMENTE PEDONALE-CICLABILE
- SISTEMA DEL VERDE: PINETA, PARCO, AMPI SPAZI VERDI TRA GLI EDIFICI,VERDE PENSILE SULLE COPERTURE, STUDIO APPROFONDITO DI ESSENZE ARBOREE.
- PROTOCOLLO ITACA MARCHE





OGGI



DOMANI

