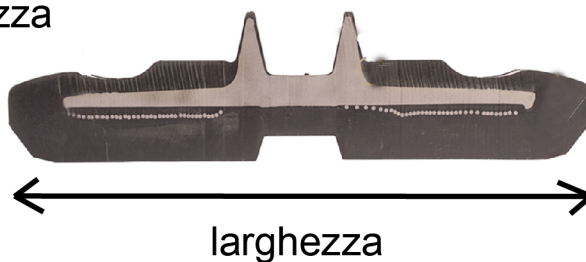


MISURE NECESSARIE PER PREVENTIVO

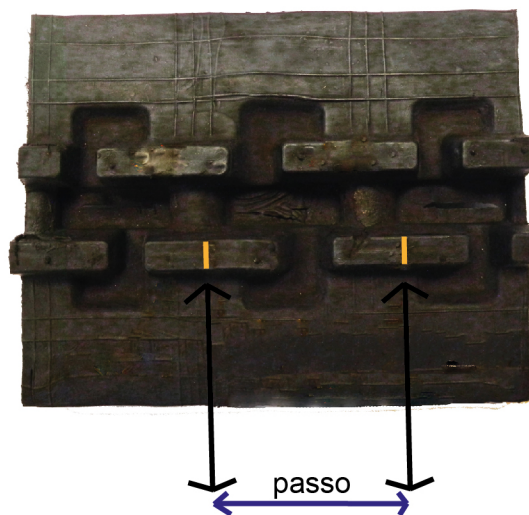
1

Misura la larghezza del tuo cingolo



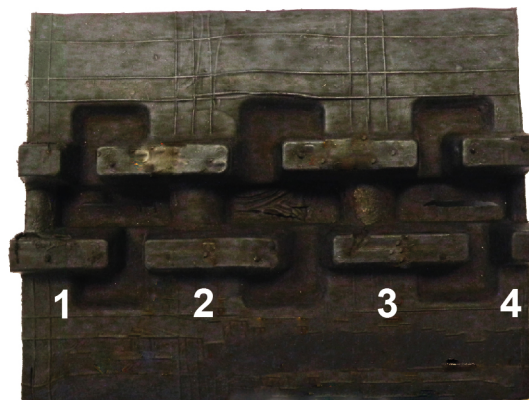
2

Misura il "passo" del tuo cingolo. Il passo è la distanza fra la metà di un dente e la metà del dente successivo



3

Misura il n° di denti presenti sul tuo cingolo. Bisogna contare i denti su UNA SOLA delle due file, ma su tutta la lunghezza del cingolo.



4

Indica la MARCA e il MODELLO del tuo mezzo. I dati forniti devono essere esaustivi: se il tuo mezzo è un BOB CAT **E32i**, non basta comunicare **E32**. A causa della mancanza della "i", potresti ricevere un cingolo non adatto al tuo mezzo.

Controlla attentamente sul libretto del mezzo!!