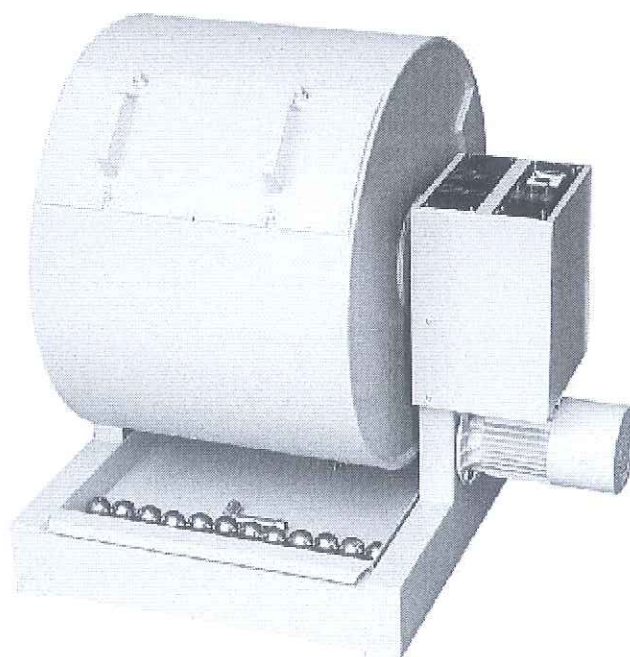


CONTROLS

**48-D0500; 48-D0500/F
48-D0500/C**

**Macchina Los Angeles
Los Angeles abrasion machine**



**MANUALE DI ISTRUZIONI
INSTRUCTION MANUAL**

- Attraverso l'interruttore "STOP" si può interrompere il ciclo di rotazioni in qualsiasi momento.
- All'arresto automatico della macchina, le operazioni di scarico possono essere agevolate dall'utilizzo della bacinella incorporata sotto il tamburo.

4 Manutenzione

La macchina non necessita di particolari operazioni di manutenzione. Le parti meccaniche in movimento sono protette con grasso sintetico "long life".

5 Istruzioni per il contaimpulsi di tipo meccanico

Impostare sul contatore ad impulsi il n° dei giri (normalmente 500) agendo come segue:

- Tenere premuto con la mano destra il pulsante (5) e spingere verso l'alto la levetta (2) nel senso indicato dalla freccia.
- Tenendo sempre la levetta (2) verso l'alto, togliere la mano destra dal pulsante (5) e premere con la stessa i pulsantini della tastiera (1) sino ad ottenere il numero voluto - 500 - sulla finestrella (3).
- Il predispositore è impostato in via definitiva. Sulla finestrella (3) i giri verranno man mano sottratti e sulla finestrella (4) sommati fino all'arresto della macchina.
- Si ottiene automaticamente la ripetizione dello stesso numero, senza una nuova impostazione, premendo il pulsante (5).

- Using the "STOP" switch the test cycle can be interrupted at any moment.

- Once the machine is stopped, to facilitate the unloading, use the pan placed under the drum.

4 Maintenance

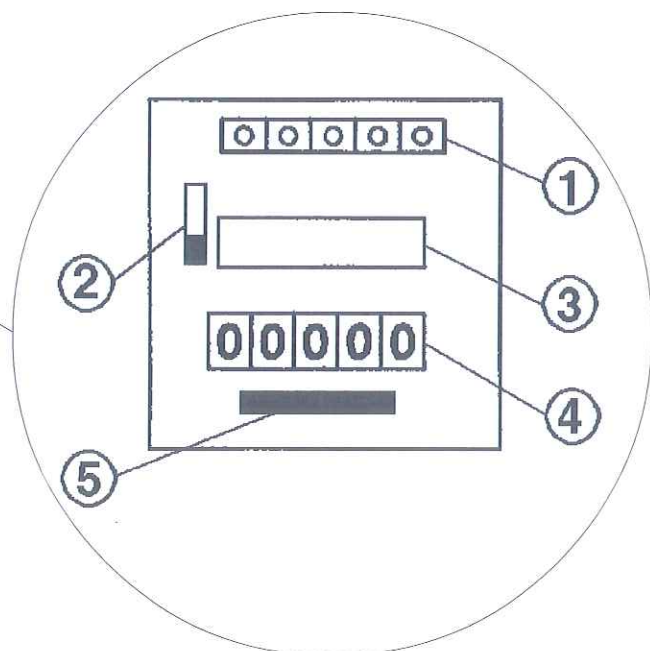
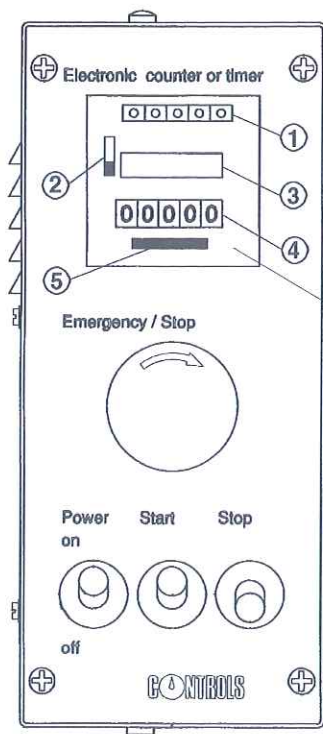
The D500 Los Angeles machine does not require special maintenance. All mechanical moving parts are protected by "long-life" grease.

5 Operating instructions for strokes counter

Method of operation

Set the number of cycles (normally 500) on the revolution counter as follows:

- With your right hand keep button (5) pressed and push lever 2 upwards as indicated by the arrow.
- Keeping lever (2) up, release button (5) and press the small buttons of the number key (1) until the required number of cycles is indicated in the window (3).
- The counter is now set. As the machine operates, the cycles will be subtracted from window (3) whilst on window (4) they will be added until the machine completes the preset number of cycles and stops automatically.
- The same number can be recalled by pressing button (5) without the need to reset the number again.



MANUALE D'ISTRUZIONI  INSTRUCTION MANUAL	Macchina Los Angeles Los Angeles abrasion machine	pag. 5
	Mod. 48-D0500 - D0500/F - D0500/C	Rev. 1

6 Ricambi

Per ordinare le parti di ricambio è importante precisare il numero di matricola e la tensione di alimentazione che sono stampigliati sulla targhetta situata nella parte posteriore del quadro di comando.

6 Spare parts

When ordering spare parts please always give the serial number of the machine (placed on the back of the machine). For the electric spares please give also power supply of the machine.

Codice Code	Descrizione / Description	Quantità Quantity
2.1421.104.0	Cinghia / Belt	1
2.4930.202.0	Gomma spugna / Adhesive rubber	2 m.
2.2860.006.0	Supporti per tamburo / Drum support	2
2.5366.107.0	Interruttore START / START switch	1
2.5366.104.0	Interruttore STOP / STOP switch	1
2.5366.201.0	Interruttore POWER / POWER switch	1
2.5342.001:0	Microinterruttori / Microswitches	2
2.5431.001.0	Contaimpulsori / Rev. counter (220 V)	1
2.5431.002.0	Contaimpulsori / Rev. counter (110 V)	1
2.5521.011.0	Fusibile / Fuse (8 A.)	1
2.5521.013.0	Fusibile / Fuse (11 A.)	1
2.5713.114.0	Motore elettrico / Electric motor (220 V)	1
2.5713.414.0	Motore elettrico / Electric motor (110 V)	1
2.5330.311.0	Pulsante a fungo / Push-button switch	1
2.5331.002.0	Contatto per pulsante a fungo / Contact for push-button	