

## LOTTO 10

*(beni presenti nella sede di Trani)*

riunito oftalmico Zero (numero di serie illeggibile), composto da poltrona (n. 26284 di serie), tavolo girevole, lampada a fessura SL980-TYPE 2X (n. 06080001), autorefrattometro JVL/1 (n. 06070258 di serie) e proiettore CP1142 (n. 06071152) cassetto lenti di prova con n. 2 occhiali di prova e n. 2 cilindri crociati

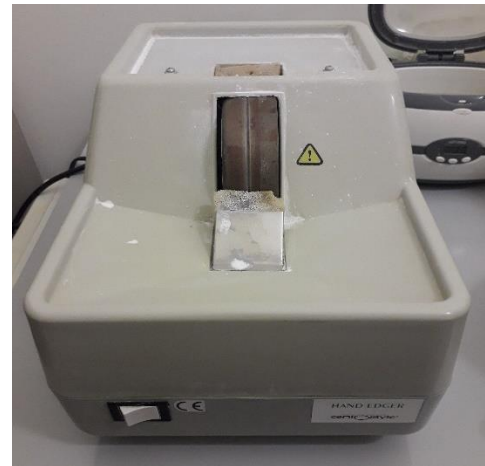






retinoscopio Heine Beta 200

mola manuale Hand Edge, ref. 5112, n. 0181/2004 di serie



OPTICS & SERVICE <b>centrostyle</b>		21040 VEDANO O. (VA) - ITALY TEL. +39-0332-2701
CE	Mola Manuale Hand Edge-grinder	Ref.: 5112
	Matricola/Serial Number:	0181/2004
	Tensione/Voltage:	230V a.c./50 Hz
	Potenza assorbita/Power:	120 W
	Velocità mola Grinding wheel speed:	2000 g/m - rpm
	Peso/Weight:	8,2 Kg

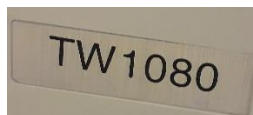
vaschetta ultrasuoni modello VGT-2000, S/N 200247



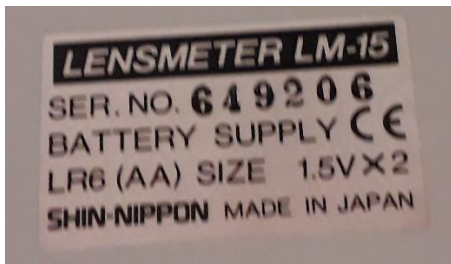
lucidatrice Lens Edge Polisher Ref: 5094B, n. 0144/2004



frontofocometro TW1080 automatico



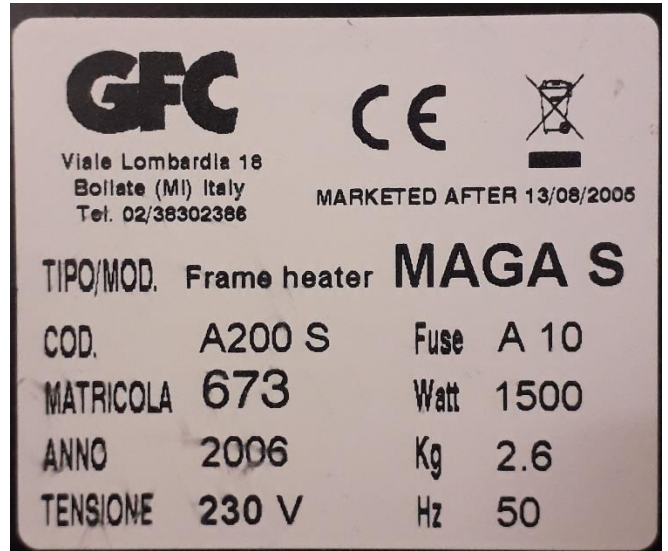
frontifocometro Shin-Nippon manuale LM15, n. 649206 di serie



lampada da banco con lente da ingrandimento regolabile



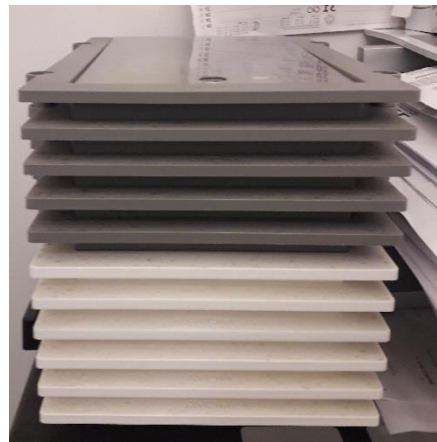
ventilettta MAGA S, codice AS200 S, matricola n. 673



n. 3 pinze di vario uso, n. 8 giraviti e n. 6 gira dadi



n. 11 ripiani con filtri colorati (campioni)



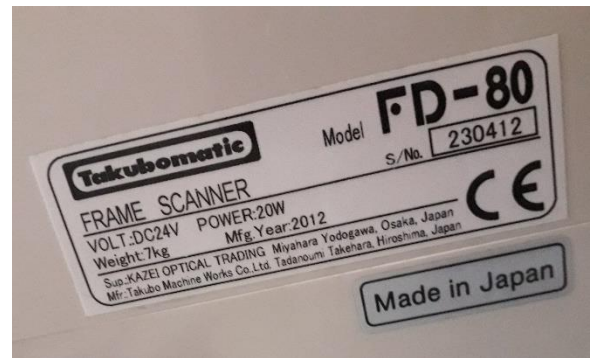
autorefrattometro Nikon Speedy-1, tipo TA0413 W19 250 515 Z, n. 000661 di matricola del 7.7.2006



Interpupillometro Shin-Nippon, modello PD-82 II, S/N 638103



scanner montature della Optek, modello FD 80, S/No. 230412



n. 2 orologi Wink con videoproiettore



n. 2 videocamere Wink





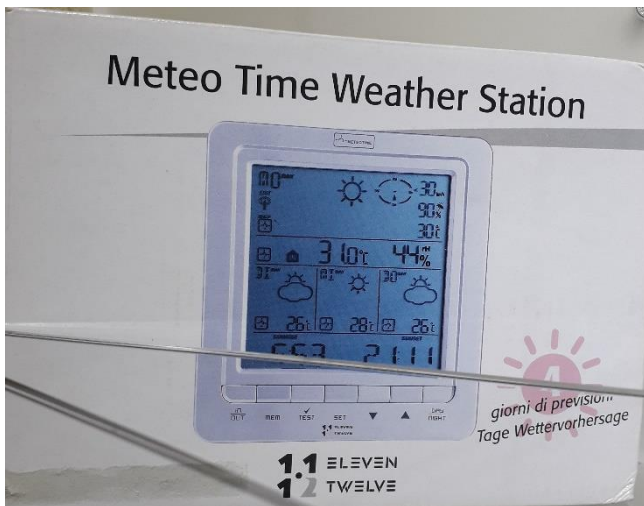
termometro digitale Oregon RMR 382



orologio digitale Hybrid



stazione meteo 11 eleven 1.2 Twelve



stazione meteorologica Oregon



stazione meteo Oregon EW91

