

TARGA PT*010814

N° 5000138PT UFFICIO PROVINCIALE DI PISTOIA
 VISTE LE NORME DEL D.L. VO 30 - 4 - 1992 N. 285 VISTO LA PRESCRITTA DOCUMENTAZIONE
SI AGGIORNA L'IMMATRICOLAZIONE DEL SUDETTO VEICOLO
 DI FABBRICAZIONE EST DESCRITTO ALLE PAGG. 1 E 2



CATEGORIA TRATTRICE AGRICOLA A 4 RM - SD
 FABBRICA/TIPO- S+L+H SAME SOLARIS 45 DT T
 OMOLOGAZ- OM31922MAESTO1B
 TELAIO-*1577*

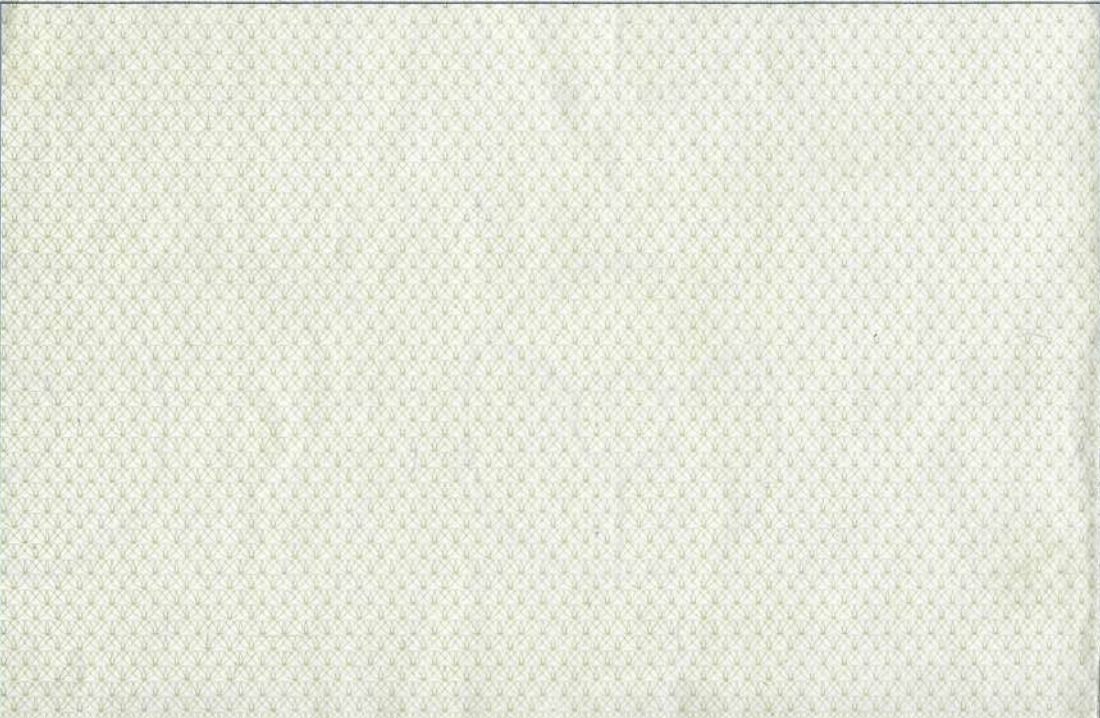
ANNO IMMATRICOLAZIONE PT 08/08/1996 IL DIRETTORE
 PISTOIA 06/12/2000

Imposta di bollo assolta mediante versamento in c/c postale ai sensi dell'art. 7 della legge 18 ottobre 1978 n. 625

MOTORE		DIMENSIONI		MASSE (Kg)	NORMALI	ECCEZIONALI (5)
tipo	MITSUBISHI	lunghezza	m 3.030	tara (1)	1350	1500
tempi/comb.	4/ GASOL.	larghezza	m 1.540	portata (2)		
cilindrata cm ³	1490	assi	n. 2	complessiva		
pot. max kW	31.00	distanza interassi	I 1.700	rimorchiabile (3)	3720	
		II	III	max autotreno su ralla		
pot. fiscale CV		NUMERO POSTI		max su gancio o ralla		
TRASMISSIONE		anteriori		FRENI		
tipo cambio	MEC	max				
		a sedere max				
		di servizio				

PNEUMATICI A=6.00-16 PR4 P=9.5R24 107A8
 SILENZIATORE dB controllo usati (4) 84 n° giri/min. 3200
 Vel. max eff. km/h Avanzamento ralla mm

DISPOSITIVI DI SEGNALAZIONE VISIVA E DI ILLUMINAZIONE REGOLAMENTARI



PER RIMORCHI A 1 ASSE O 2 CONTIGUI
 CAT. B-APPR. DGM GA 2108- SBALZO CM.30
 H DA CM.034 A 074 MASSA VERTIC. MAX
 NORMALE KG.0500-POT. (ZAVORR.) KG.0500
 PER -H- DIVERSE OCCORRE ANNOTAZIONE
 MOTORE: MITSUBISHI K4F-DT
 VELOCITA' EFFETT. KM/H 28.00. PNEUMATI
 CI ALTERNATIVI: A=7.50-16PR4; 7.50-16
 PR6; 27X8.50-15PR4; 7.00-12PR4; 31X13.
 50-15PR4. P=360/70 R24 122A8; 12.4R24
 119A8; 38X14.00-20 PR4; 320/70R20 113
 A8; 11.2R20 111A8; 44X18.00-20PR4.
 ALLESTIMENTO CON TELAIO DI PROTEZ. A
 2 MONTANTI ANT S+L+H TIPO T61 APPR.
 TIA 812 MI-1995. ANNOTAZIONI: DURANTE
 LA MARCIA SU STRADA I DUE PEDALI DI
 COMANDO DEI DISPOSITIVI DI FRENATURA
 DEVONO ESSERE ACCOPPIATI; ALLESTIMEN
 TO SENZA SOLLEV. ANTER. CAMBIO CON 12
 MARCE AVANTI E 12 RETROMARCE.