



SISTEMA DI CONTROLLO DELLA POSTURA TECNOBODY WALKERVIEW

ANNO 2021
FABBRICANTE TECNOBODY SRL
MODELLO WALKERVIEW

Specifiche

Dimensioni parete (lunghezza x larghezza x altezza)	cm	290 x 140 x 210
Peso	kg	360
Velocità	km/h	0-20 (0-15 uso medicale)
Incremento velocità	km/h	0,2
Inclinazione	%	0-15
Altezza accesso	cm	18
Alimentazione	VAC	230
	HZ	50
Potenza assorbita	KW	2,5

Valutazione e training

Walker View è un laboratorio compatto e completo di motion analysis e biomeccanica che unisce la funzionalità dei test e del training correttivo del cammino e della corsa.



Gait Analysis

Con Walker View puoi eseguire la più accurata Gait Analysis sui pazienti e verificare con dati oggettivi i parametri della postura in movimento e dell'appoggio durante la camminata.

Gait Trainer

Il modulo Gait Trainer permette di impostare un training che mira a far concentrare il paziente su una corretta deambulazione, grazie a feedback visivi e acustici in tempo reale.

Walker View SCX nasce dalla ricerca TecnoBody e ti permette di analizzare in modo completo i parametri funzionali nella deambulazione del paziente o dell'atleta. Non un semplice tapis roulant professionale, bensì un **laboratorio di analisi del cammino e della corsa** capace di restituire report di Gait Analysis e Run Analysis per la riabilitazione. Il feedback immediato e oggettivo permette di migliorare la postura in movimento, il carico degli arti inferiori e molto altro, con la partecipazione della modalità autoadattiva SCX Speed Control, con **brevetto europeo**, capace di riconoscere il gesto dell'utente e adattarsi alla sua accelerazione e decelerazione.

Camera 3D

La telecamera 3D è il cuore di Walker View e riprende il soggetto posto frontalmente ad essa sul nastro. Grazie alla telecamera 3D, Walker View restituisce un'**immagine istantanea e oggettiva** della postura dinamica in movimento. La postura delle braccia in movimento, l'appoggio dei piedi, la flessione anteriore, posteriore e laterale sono solo alcuni degli aspetti posturali analizzati in tempo reale e visibili nella ripresa in diretta sullo schermo Full HD 49".



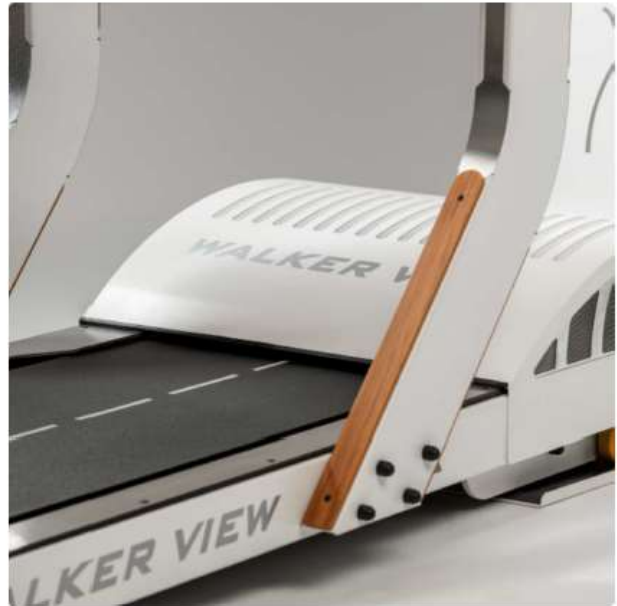


SCX - Automatic Speed Control

Grazie alla feature SCX Speed Control, con **brevetto europeo**, su Walker View è possibile scegliere di passare da un controllo manuale ad un totale **controllo autonomo della velocità del nastro**. L'elettronica che comanda la feature SCX permette a Walker View di riconoscere automaticamente il gesto dell'utente, il quale può regolare il passaggio da una camminata ad una corsa e viceversa, cambiare ritmo in qualsiasi momento, fino a far fermare completamente il nastro con il suo semplice gesto istintivo. Con SCX Speed Control l'operatore ottiene report ancora più precisi sui runner e paziente sottoposti all'analisi della corsa e del cammino. Per l'utente è garantita un'esperienza unica, equiparabile a quella svolta outdoor su strada.

Nastro sensorizzato

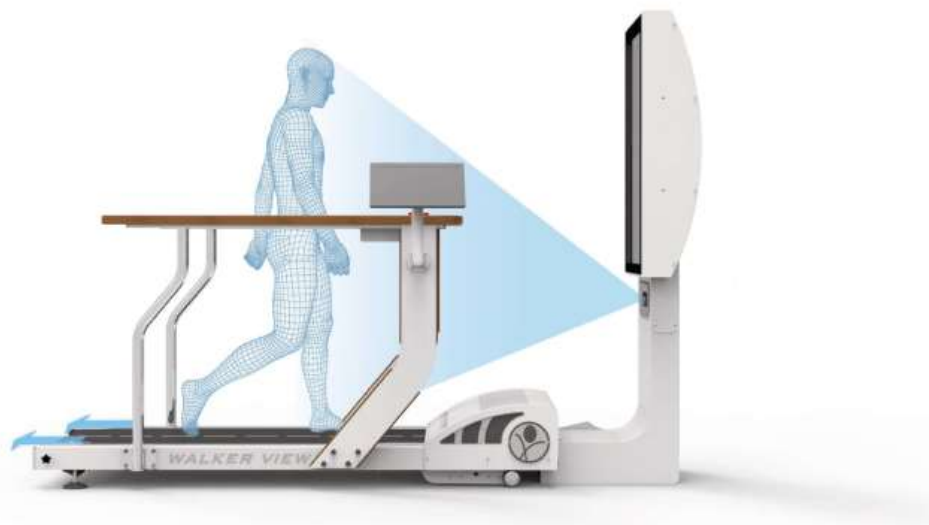
Walker View è dotato di nastro sensorizzato con **8 celle di carico** che rilevano il carico del paziente. Queste permettono l'analisi posturale e contribuiscono, insieme all'interfaccia software e alla camera 3D, alla restituzione di un report completo di Gait Analysis o Run Analysis.



Cosa significa treadmill autoadattivo?

Il treadmill Walker View 3.0 SCX racchiude in sé l'innovazione di un **brevetto europeo sulla velocità adattiva**. Il sistema, infatti, si adatta al gesto dell'utente, sia questo un paziente impegnato a camminare o un atleta durante la corsa. Ciò significa che il semplice gesto intuitivo dell'utente determina l'azionamento del sistema, la velocità del nastro e l'arresto, attraverso:

- **Rilevamento della posizione frontalmente alla camera 3D:** In soli 5 secondi il sistema riconosce e markerizza il paziente o il runner sul nastro.
- **Camera 3D:** La telecamera volumetrica 3D è in grado di rilevare la posizione delle articolazioni ed ogni movimento del soggetto.
- **Base sensorizzata con celle di carico:** L'interazione tra celle di carico, camera 3D e la rielaborazione software sintetizza le informazioni necessarie all'ottenimento di un'analisi completa del passo e della corsa.
- **Sensor Fusion:** L'interazione tra celle di carico, camera 3D e la rielaborazione software sintetizza le informazioni necessarie all'ottenimento di un'analisi completa del passo e della corsa.
- **Real time biofeedback:** Lo schermo Full HD 49" costituisce lo specchio digitale in cui il soggetto visualizza in tempo reale la propria immagine, l'analisi del gesto e i dati dei report dettagliati elaborati dal sistema



Supporti brachiali

I supporti brachiali su Walker View permettono la messa in sicurezza del paziente sul sistema e accompagnano la sua presa sulle maniglie di supporto poste sui due corrimano del sistema. Il paziente con maggiori difficoltà di equilibrio e deambulazione può così ottenere l'aiuto dei supporti e svolgere i test e i training da te proposti su Walker View.

F-Sensor

I sensori inerziali F-Sensor permettono di valutare in modo accurato la flessione delle caviglie durante la camminata e la corsa, la prono-supinazione e flessione estensione del piede nella fase di appoggio e di stacco. Questa caratteristica garantisce estrema flessibilità di utilizzo: potrai associare i sensori al test di Gait Analysis eseguito su Walker View o svolgere un test di appoggio del piede e un test della biomeccanica nella corsa sia su strada sia su terreno sconnesso, allacciandoli alle scarpe dell'utente.

Software

Gait Analysis e Run Analysis

Durante i test di Gait Analysis e Run Analysis vengono rilevati tempi di appoggio, lunghezza del passo, rotazioni articolari di caviglia, ginocchio e anca, spostamento verticale del CoG, utili a costruire un quadro dei possibili disturbi di equilibrio e postura durante cammino e corsa.

Gait Trainer

Il modulo Gait Trainer permette di ricostruire una mappa del passo del paziente attraverso una correzione con biofeedback del cammino. Le bande normative e i feedback acustici, infatti, avvertono l'utente dell'eventuale lunghezza del passo scorretta.

Macchina provvista di manuale e dichiarazione di conformità CE.

Tutti i dati tecnici riportati sono indicativi e possono essere modificati senza preavviso e pertanto essi non devono essere ritenuti impegnativi