

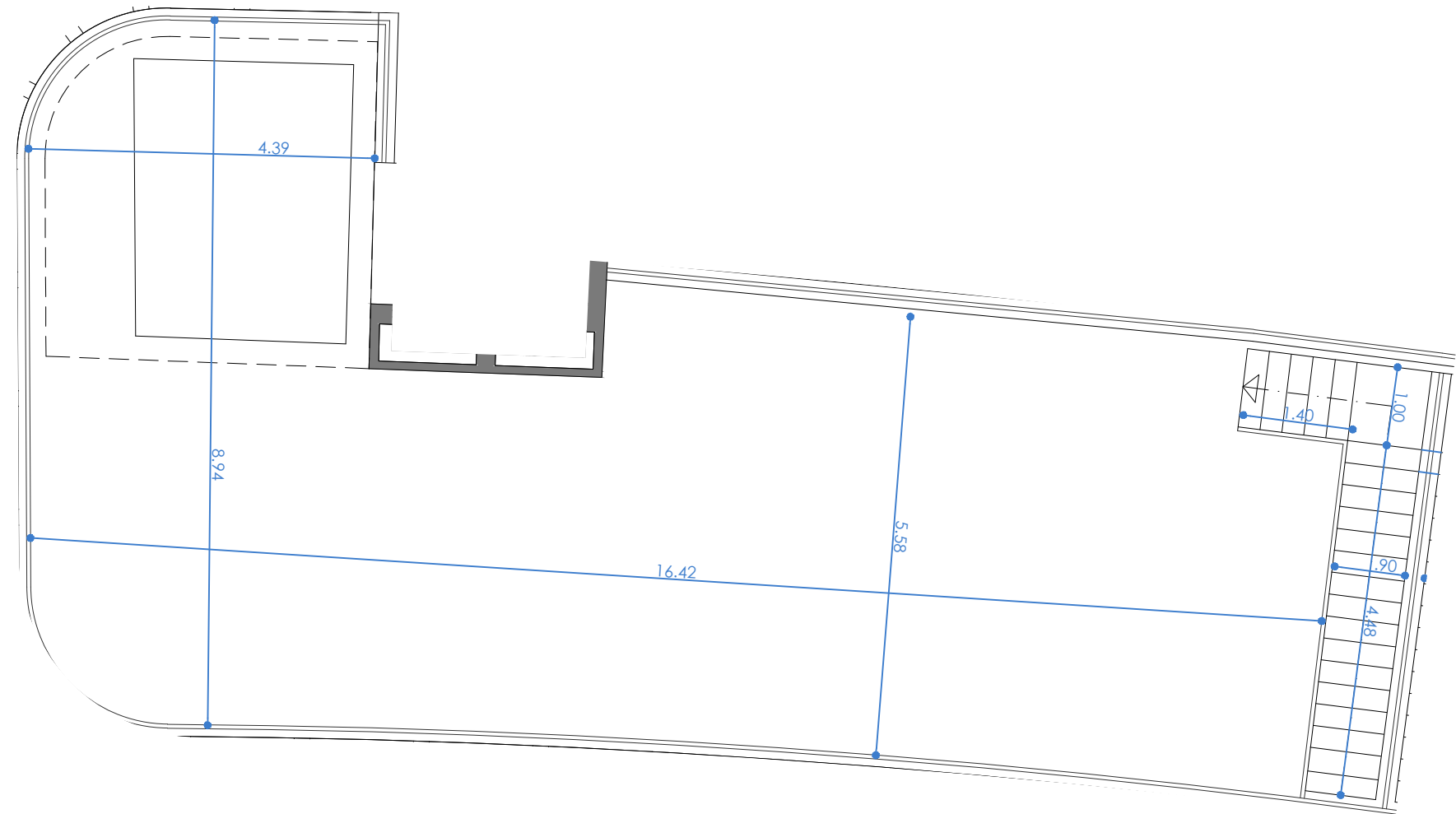
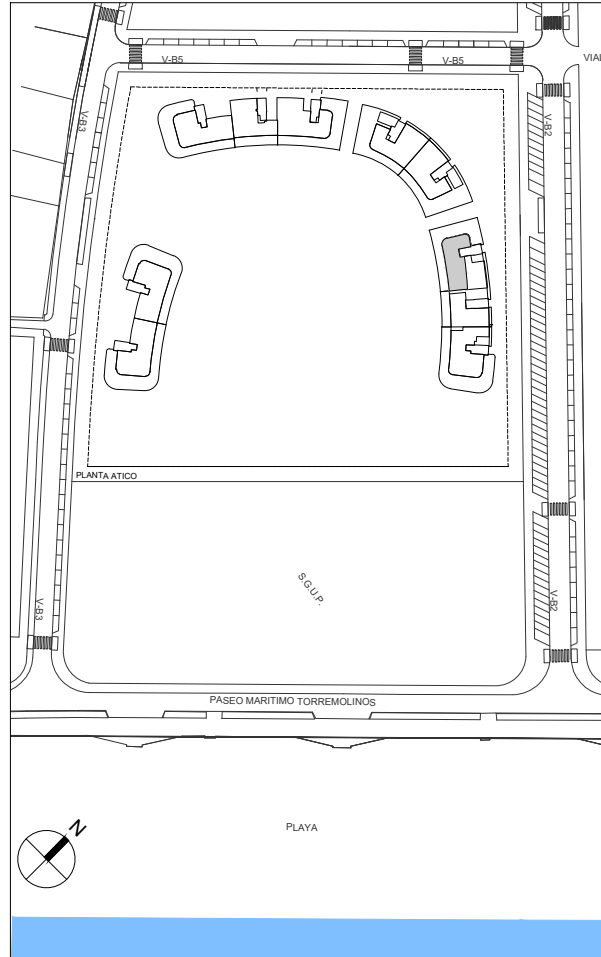
Parcela B4 " La Cizaña "

Torremolinos



Solarium Vivienda Portal 3 Tipo A4

Ubicación de la Vivienda



Superficie útil interior	150.53 m ²
Superficie útil terraza	137.07 m ²
Superficie útil solarium	107.70 m ²
Total útil	395.30 m²

Superficie construida interior	174.66 m ²
Superficie construida terraza	152.84 m ²
Superficie construida solarium	115.71 m ²
Total construida + PPZC	457.89 m²

DECRETO 218/2005	
Superficie útil	165.58 m ²
Superficie construida	228.17 m ²