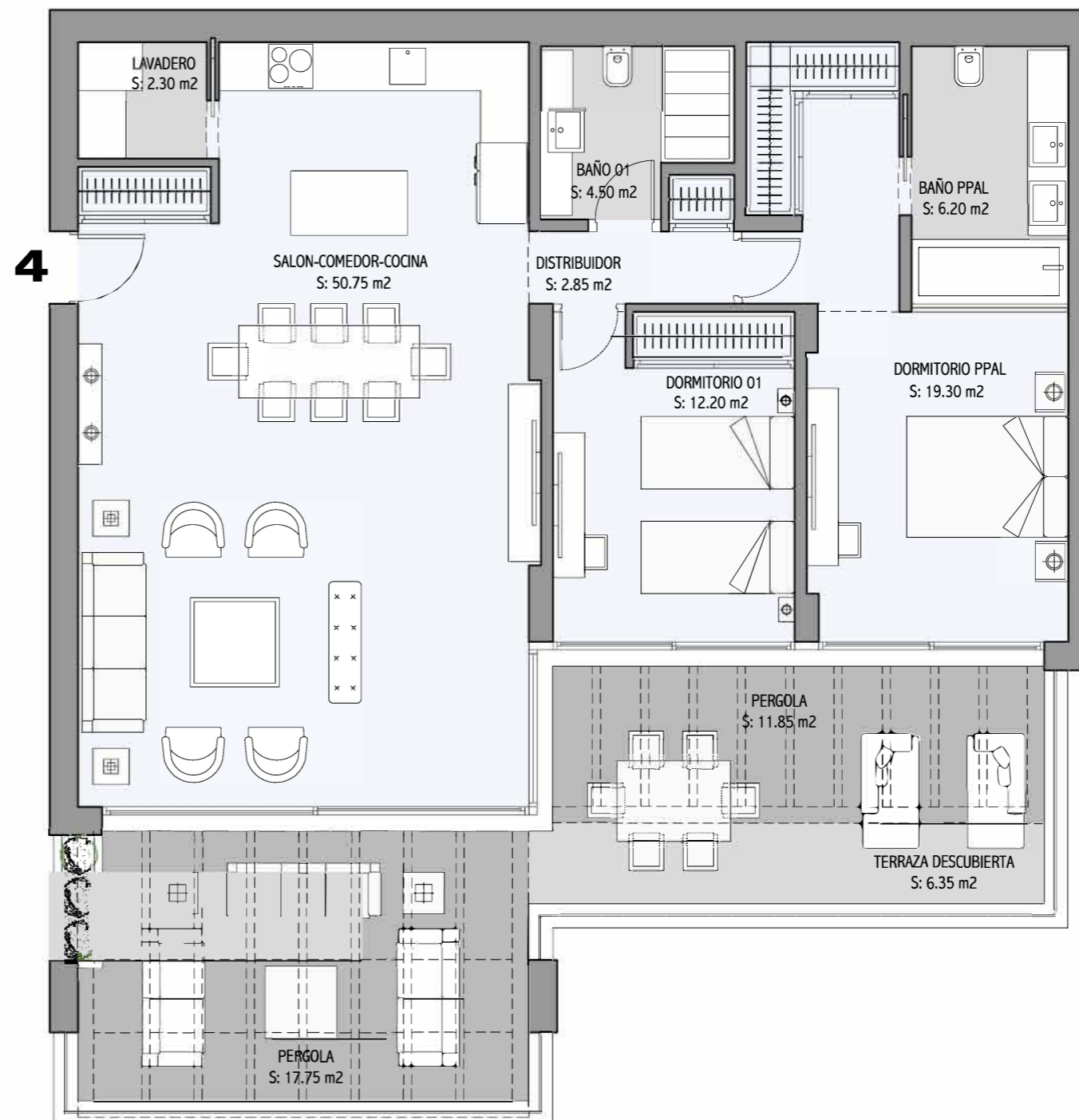
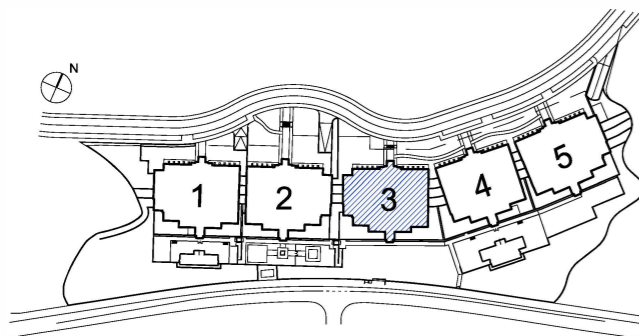


Bloque 3

Vivienda 2 Dormitorios
Planta 1 - Vivienda 4



Superficie útil interior	98.10 m ²
Superficie útil terraza descubierta	6.35 m ²
Superficie útil pérgola	29.60 m ²
Total útil	134.05 m²

Superficie construida interior	112.66 m ²
Superficie construida terraza descubierta	11.75 m ²
Superficie construida pérgola	31.78 m ²
Total construida + PPZC	176.98 m²

DECRETO 218 / 2005	
Superficie útil	107.91 m ²
Superficie construida	133.45 m ²

Urbanizacion "La Alborada"
Parcela RN-5
Benahavís - Málaga

ESCALA 1/75
ESCALA GRAFICA

