

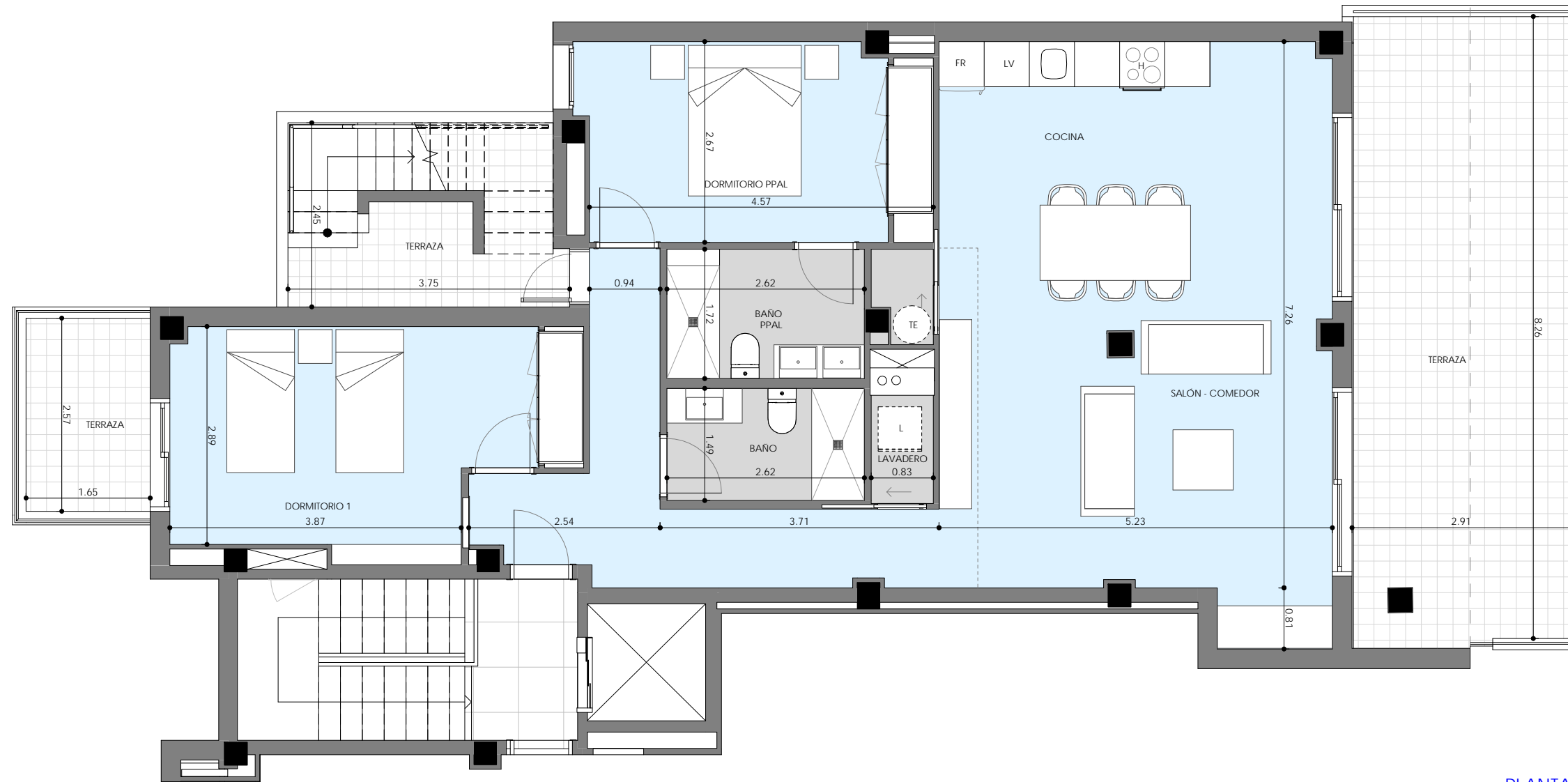
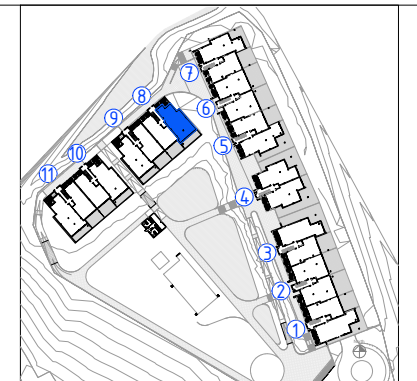


PROYECTO BÁSICO Y DE EJECUCIÓN DE 66 VIVIENDAS EN SECTOR UEP-O10, " LA GALERA I" PARCELA P-1, ARROYO VAQUERO, ESTEPOÑA

EMPLAZAMIENTO:

Parcela P1 del sector UEP-O10 "La Galera I", Estepona, Málaga

VIVIENDA: Escalera 8. Segundo B



PLANTA SEGUNDA

SUPERFICIES

Superficie construida interior:	101.15 m <sup>2</sup>
Superficie construida terraza cubierta:	13.43 m <sup>2</sup>
Superficie construida terraza descubierta:	71.60 m <sup>2</sup>
<b>Total construida + PPZC:</b>	<b>131.81 m<sup>2</sup></b>

Superficie útil interior:	86.37 m <sup>2</sup>
Superficie útil terraza cubierta:	12.90 m <sup>2</sup>
Superficie útil terraza descubierta:	52.93 m <sup>2</sup>
Superficie útil de Jardín:	

**Total útil:** 152.20 m<sup>2</sup>

DECRETO 218/2005

Superficie construida:	135.22 m <sup>2</sup>
Superficie útil :	95.01 m <sup>2</sup>

EL PRESENTE DOCUMENTO ES DE CARÁCTER INFORMATIVO Y PODRÁ EXPERIMENTAR VARIACIONES POR EXIGENCIAS TÉCNICAS DEL PROYECTO. TODO EL MOBILIARIO, INCLUIDO EL DE LA COCINA, ES MERAMENTE INFORMATIVO. LOS GIROS DE LAS PUERTAS Y LA DISTRIBUCIÓN DE APARATOS SANITARIOS NO SON VINCULANTES. LAS SUPERFICIES EXPRESADAS SON APROXIMADAS, PUDIENDO EXPERIMENTAR MODIFICACIONES POR RAZONES DE INDOLE TÉCNICA EN EL DESARROLLO DE LA EJECUCIÓN DE LAS OBRAS.

LAS SUPERFICIES INDICADAS A CONTINUACIÓN ESTÁN CALCULADAS CONFORME AL DECRETO 218 / 2005 DE INFORMACIÓN AL CONSUMIDOR EN LA COMPRAVENTA Y ARRENDAMIENTO DE VIVIENDAS DE ANDALUCÍA.



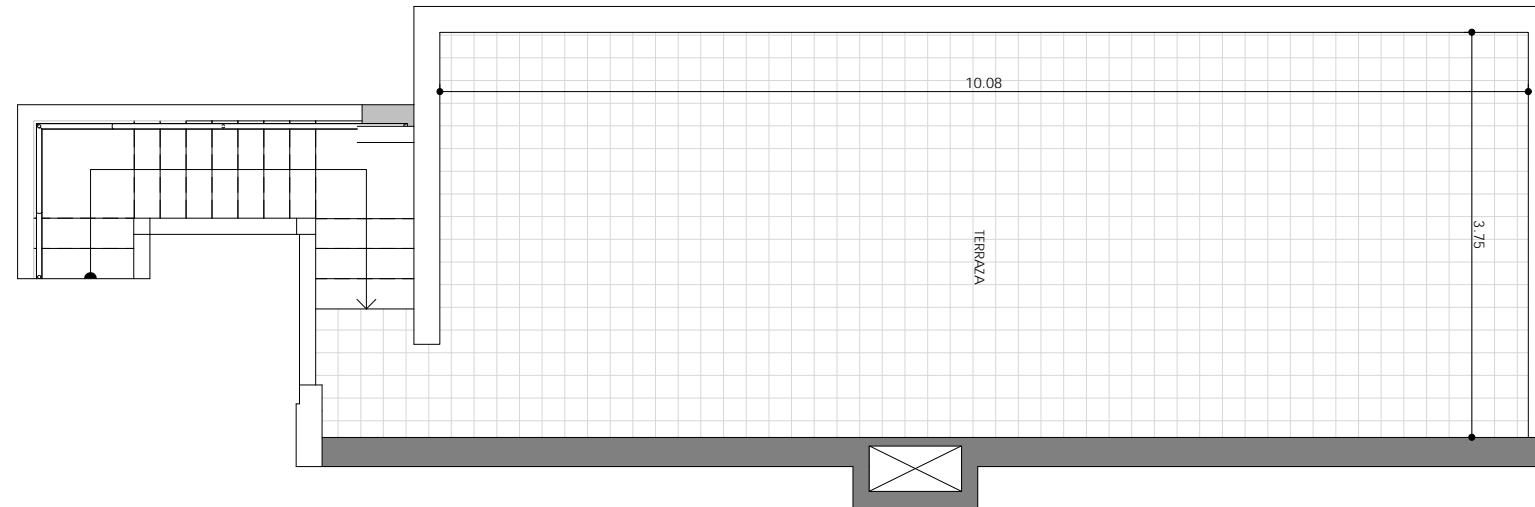
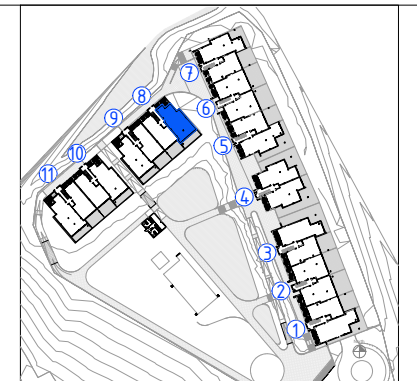


PROYECTO BÁSICO Y DE EJECUCIÓN DE 66 VIVIENDAS EN SECTOR UEP-O10, "LA GALERA I" PARCELA P-1, ARROYO VAQUERO, ESTEPOÑA

EMPLAZAMIENTO:

Parcela P1 del sector UEP-O10  
"La Galera I", Estepona, Málaga

VIVIENDA: Escalera 8. Ático segundo B



PLANTA ÁTICO

**SUPERFICIES**

Superficie construida interior:	101.15 m <sup>2</sup>
Superficie construida terraza cubierta:	13.43 m <sup>2</sup>
Superficie construida terraza descubierta:	71.60 m <sup>2</sup>
<b>Total construida + PPZC:</b>	<b>131.81 m<sup>2</sup></b>

Superficie útil interior:	86.37 m <sup>2</sup>
Superficie útil terraza cubierta:	12.90 m <sup>2</sup>
Superficie útil terraza descubierta:	52.93 m <sup>2</sup>
Superficie útil de Jardín:	

**Total útil:** 152.20 m<sup>2</sup>

**DECRETO 218/2005**

Superficie construida:	135.22 m <sup>2</sup>
Superficie útil :	95.01 m <sup>2</sup>

EL PRESENTE DOCUMENTO ES DE CARÁCTER INFORMATIVO Y PODRÁ EXPERIMENTAR VARIACIONES POR EXIGENCIAS TÉCNICAS DEL PROYECTO. TODO EL MOBILIARIO, INCLUIDO EL DE LA COCINA, ES MERAMENTE INFORMATIVO. LOS GIROS DE LAS PUERTAS Y LA DISTRIBUCIÓN DE APARATOS SANITARIOS NO SON VINCULANTES. LAS SUPERFICIES EXPRESADAS SON APROXIMADAS, PUDIENDO EXPERIMENTAR MODIFICACIONES POR RAZONES DE INDOLE TÉCNICA EN EL DESARROLLO DE LA EJECUCIÓN DE LAS OBRAS.

LAS SUPERFICIES INDICADAS A CONTINUACIÓN ESTÁN CALCULADAS CONFORME AL DECRETO 218 / 2005 DE INFORMACIÓN AL CONSUMIDOR EN LA COMPRAVENTA Y ARRENDAMIENTO DE VIVIENDAS DE ANDALUCÍA.

