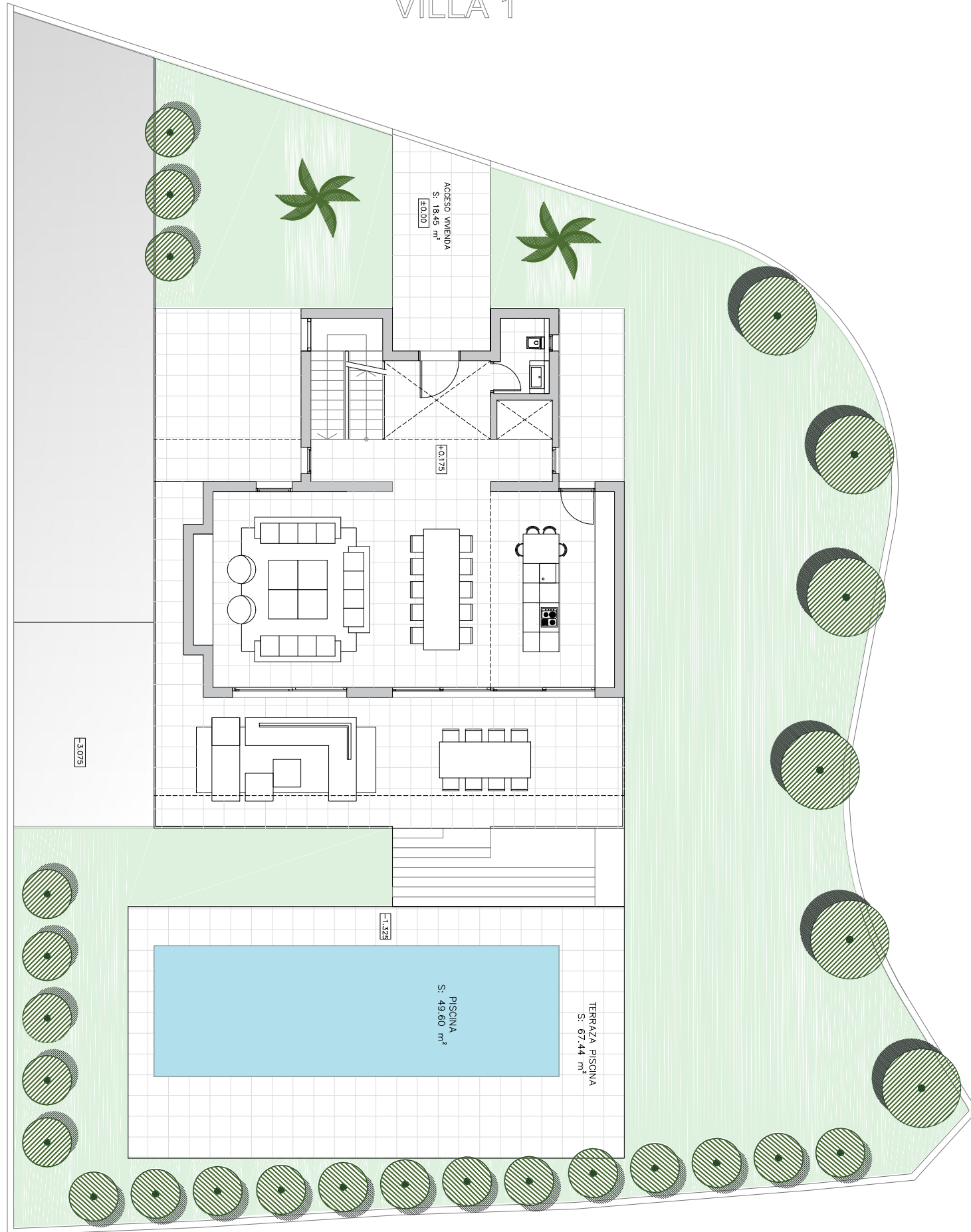


# LOMA DE CASASOLA VILLA 1



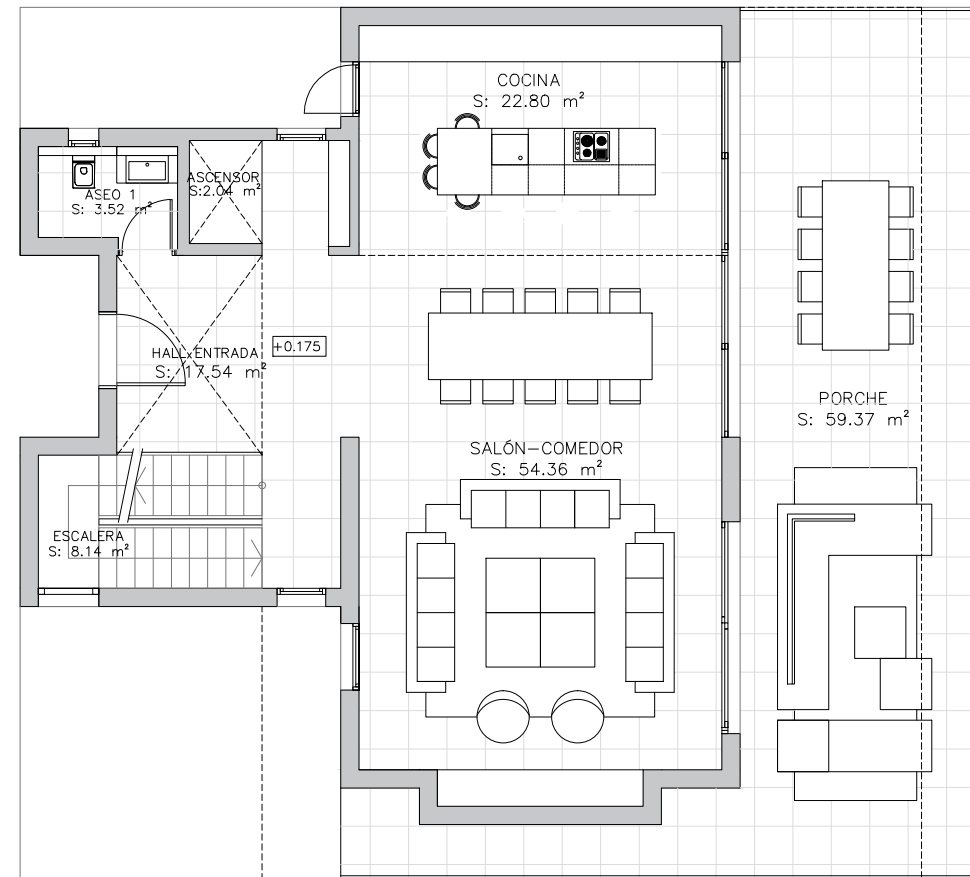
# LOMA DE CASASOLA VILLA 1

PLANTAS	SUPERFICIE CONSTRUIDA	TERRAZAS CUBIERTAS	TERRAZAS DESCUBIERTAS
P. INFERIOR	228.96 m <sup>2</sup>	---	---
P. BAJA	122.69 m <sup>2</sup>	59.37 m <sup>2</sup>	94.80 m <sup>2</sup>
P. PRIMERA	130.91 m <sup>2</sup>	---	43.20 m <sup>2</sup>
P. CUBIERTA	23.87 m <sup>2</sup>	13.30 m <sup>2</sup>	93.93 m <sup>2</sup>
TOTALES	506.43 m <sup>2</sup>	72.67 m <sup>2</sup>	231.93 m <sup>2</sup>

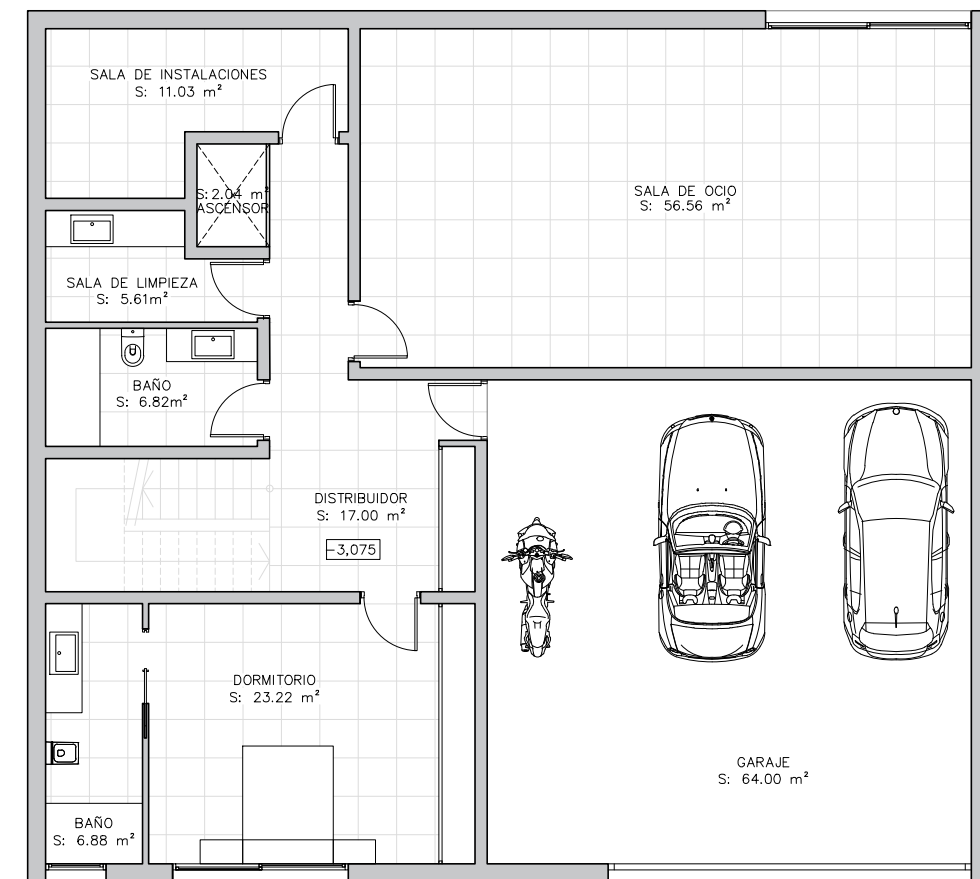
PLANTAS	SUPERFICIE CONSTRUIDA	TERRAZAS CUBIERTAS	TERRAZAS DESCUBIERTAS
TOTAL SOBRE RASANTE	277.47 m <sup>2</sup>	72.67 m <sup>2</sup>	231.93 m <sup>2</sup>
TOTAL BAJO RASANTE	228.96 m <sup>2</sup>	---	---
TOTALES	506.43 m <sup>2</sup>	72.67 m <sup>2</sup>	231.93 m <sup>2</sup>

SUPERFICIE DEL TERRENO		885 m <sup>2</sup>
------------------------	--	--------------------

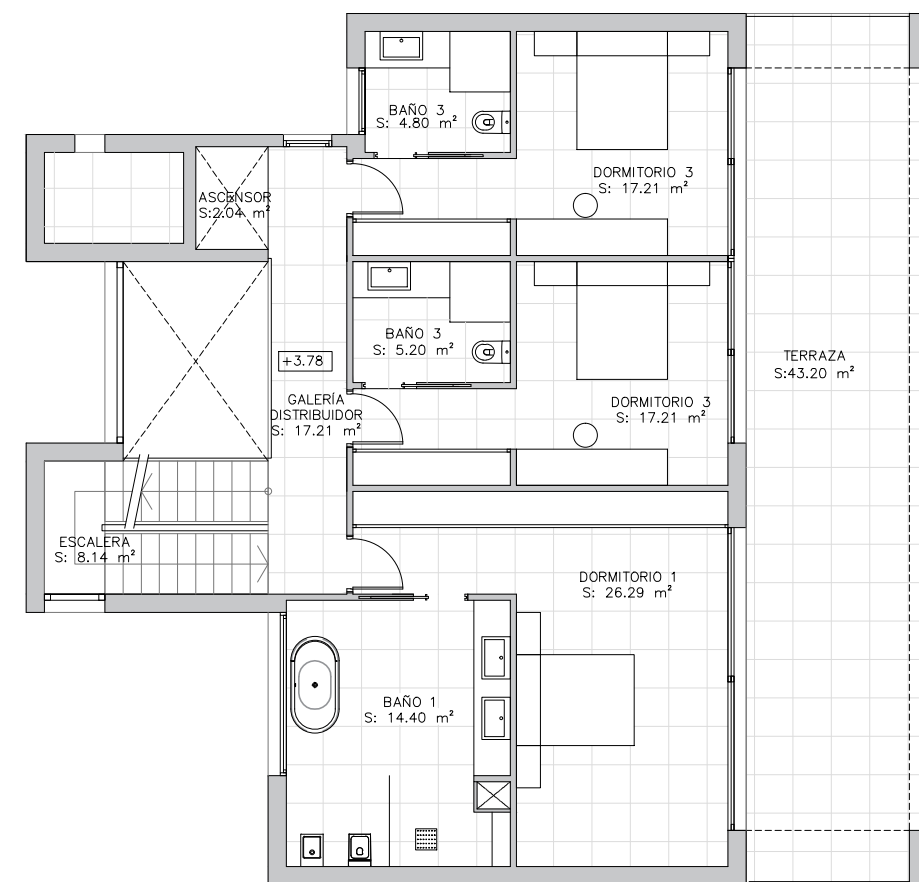
## PLANTA BAJA



## PLANTA SEMISOTANO



## PLANTA PRIMERA



## PLANTA CUBIERTA

