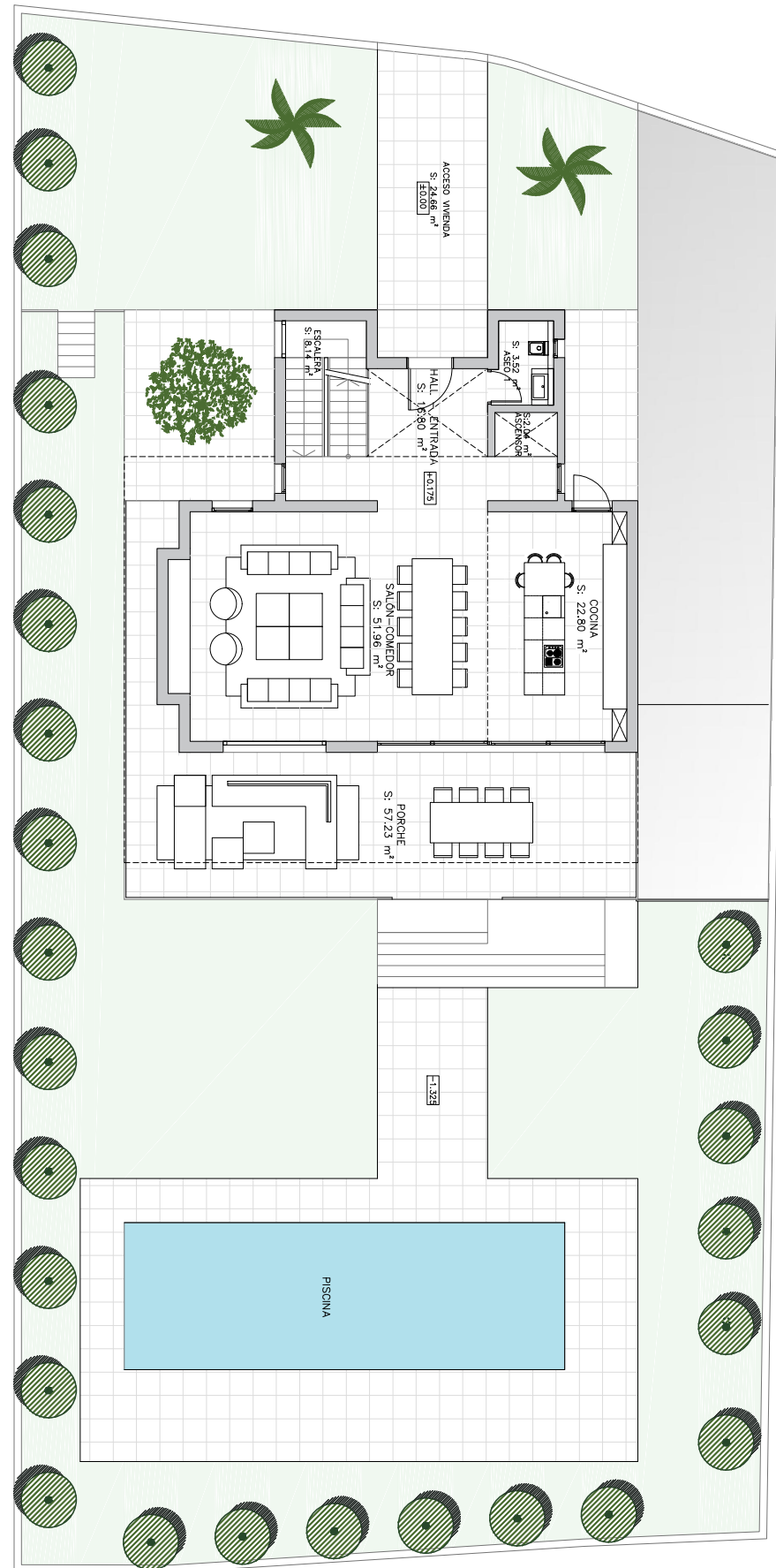


LOMA DE CASASOLA VILLA 2



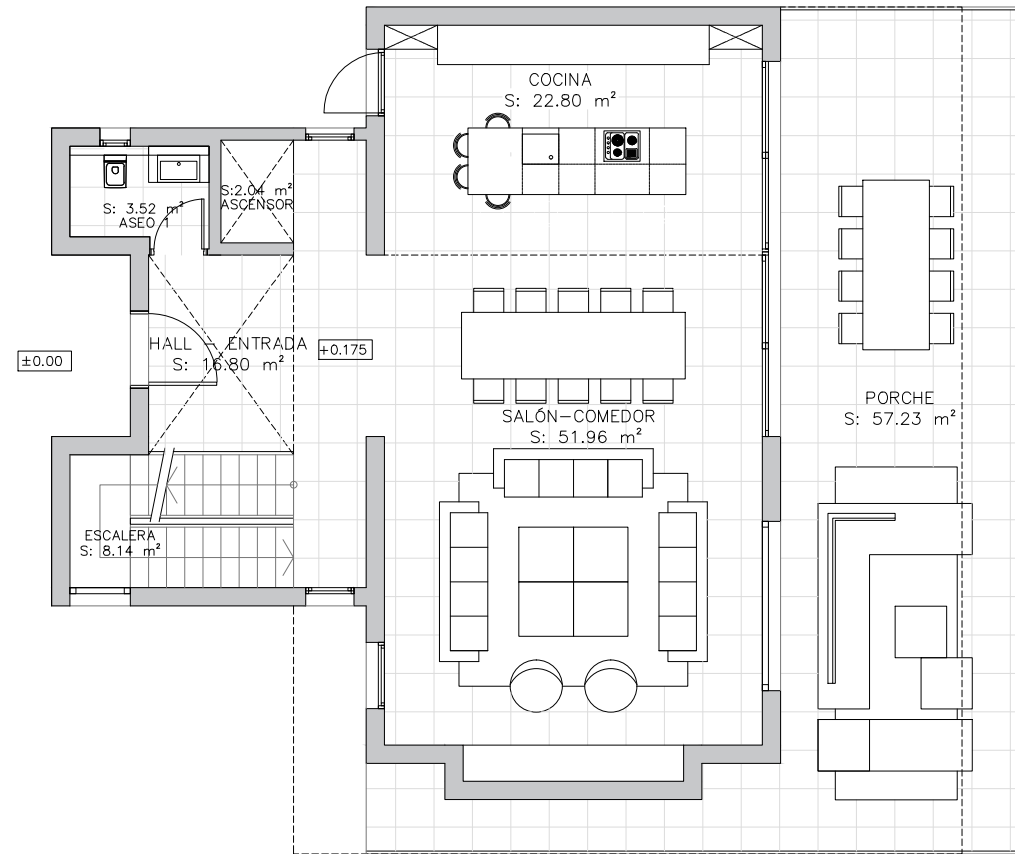
LOMA DE CASASOLA VILLA 2

PLANTAS	SUPERFICIE CONSTRUIDA	TERRAZAS CUBIERTAS	TERRAZAS DESCUBIERTAS
P. INFERIOR	224.70 m ²	---	---
P. BAJA	122.78 m ²	57.23 m ²	91.60 m ²
P. PRIMERA	130.08 m ²	---	42.00 m ²
P. CUBIERTA	24.15 m ²	13.79 m ²	92.40 m ²
TOTALES	501.71 m ²	71.02 m ²	226.00 m ²

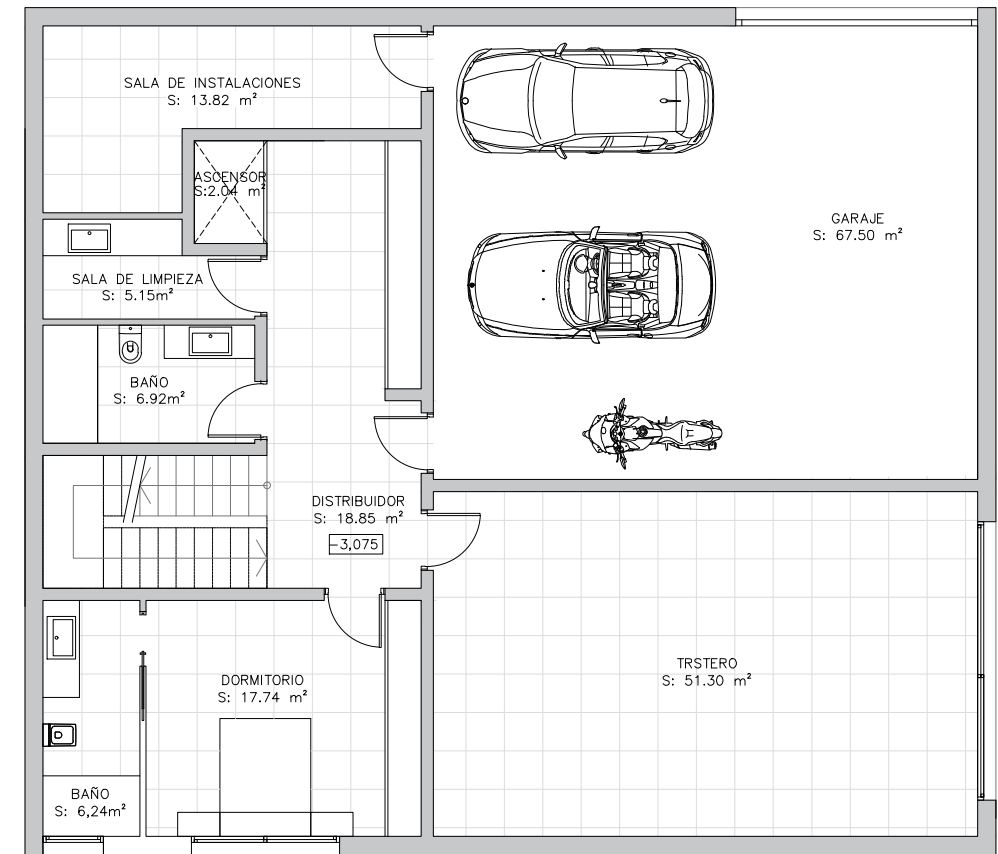
PLANTAS	SUPERFICIE CONSTRUIDA	TERRAZAS CUBIERTAS	TERRAZAS DESCUBIERTAS
TOTAL SOBRE RASANTE	277.01 m ²	71.02 m ²	226.00 m ²
TOTAL BAJO RASANTE	224.70 m ²	---	---
TOTALES	501.71 m ²	71.02 m ²	226.00 m ²

SUPERFICIE DEL TERRENO	850 m ²
------------------------	--------------------

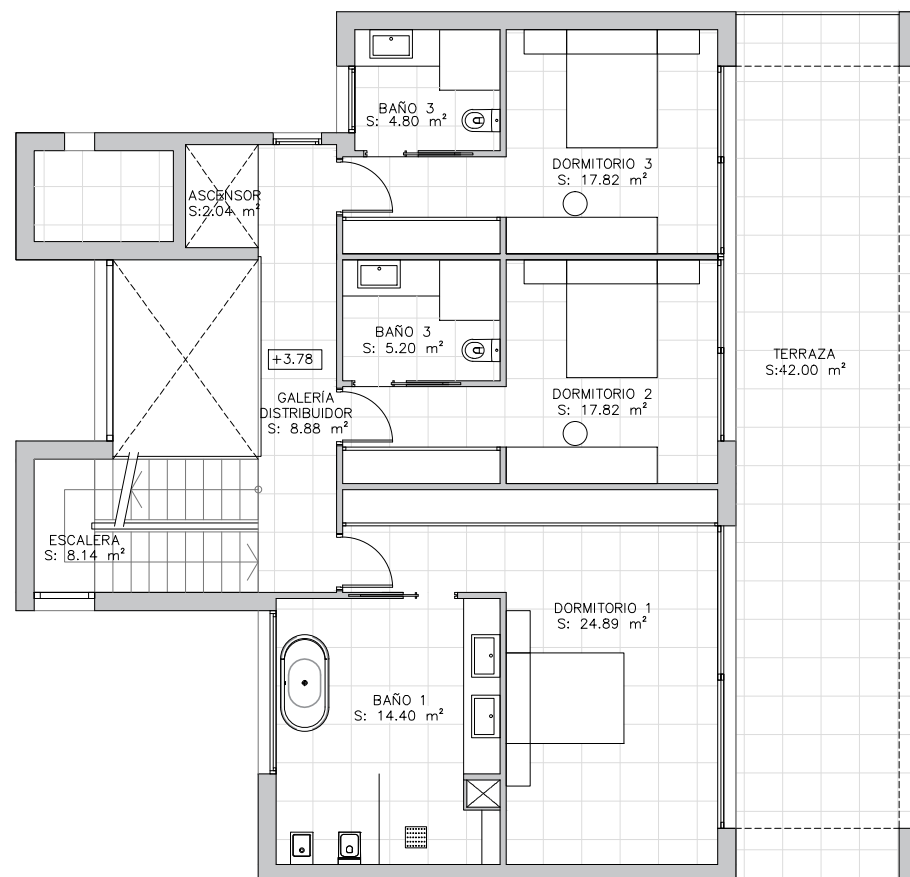
PLANTA BAJA



PLANTA SEMISOTANO



PLANTA PRIMERA



PLANTA CUBIERTA

