

Incassi a terra

## **INGROUND**short 110

[arcluce.it](http://arcluce.it)  [ingroundshort110](#)



### APPARECCHIO

- Corpo in alluminio pressofuso (EN 47100).
- Cornice in acciaio inox AISI 316L.
- Verniciatura a polvere poliestere in doppio strato stabilizzata ai raggi UV, resistente alla corrosione e alle nebbie saline.
- Guarnizioni in gomma siliconica.
- Viteria esterna in acciaio inox AISI 316.
- Lenti LED in PMMA.
- Schermo in vetro temperato di spessore 8mm resistente agli shock termici.
- Carico statico sopportabile: 2000Kg.
- Apparecchio carrabile alla velocità massima di 20Km/h.
- Apparecchio costruito in conformità alle norme EN 60598-1 e EN 60598-2-13.

### SORGENTE


- LED con efficienza nominale sino a 131lumen/Watt (4000K - 350mA - CRI>80 - Tj=100°C).
- Lunga vita utile del LED: > 60000h con L80.
- Alta consistenza dei colori: <3 SDCM.

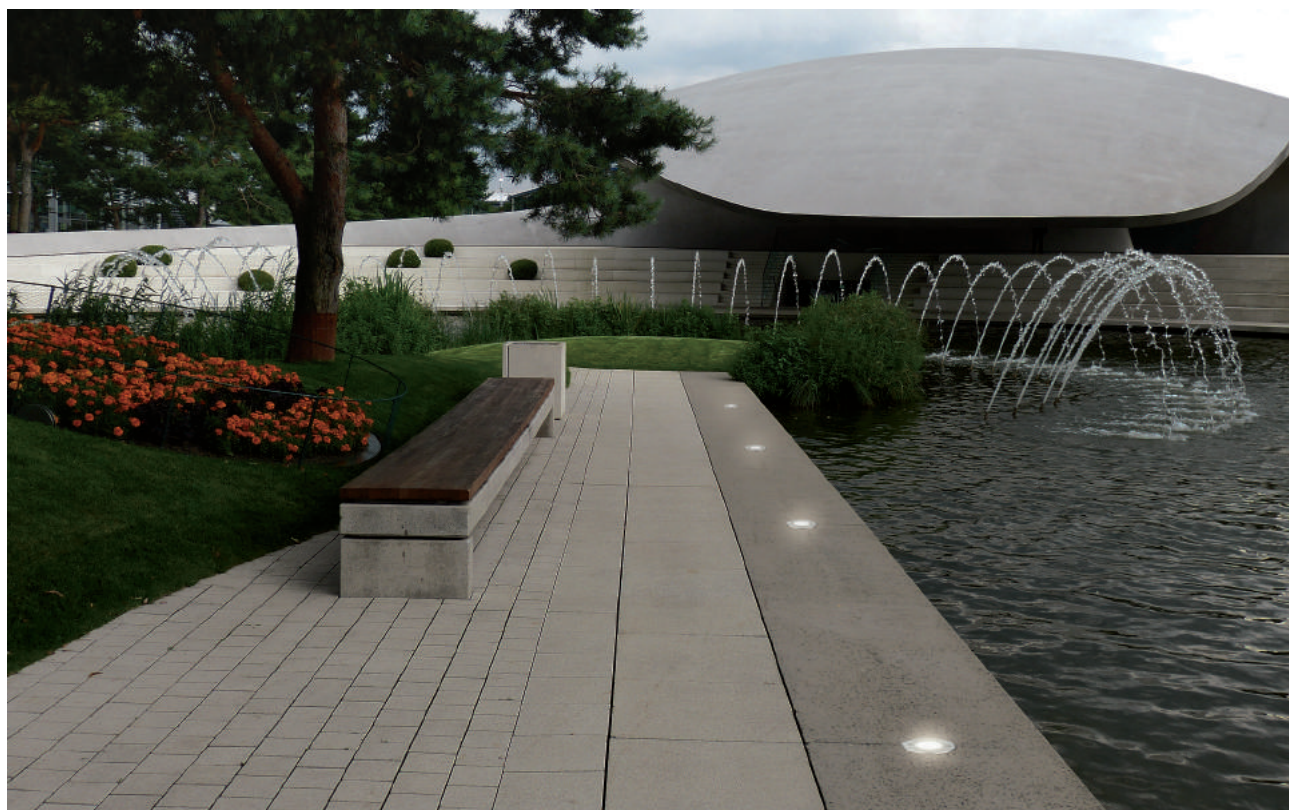
### INSTALLAZIONE

- Installazione ad incasso.
- Doppio pressacavo M16 per collegamento in cascata.
- Completo di controcassa in tecnopolimero (1099217X, 1099218X).
- Fornito completo di cavo d'alimentazione (80cm).

Questi apparecchi sono predisposti per i moderni sistemi di controllo. Per le diverse possibilità vedi la sezione "Controllo della luce".

**A richiesta l'apparecchio puo' essere fornito con vetro antiscivolo.**

PRODOTTO STANDARD		OPZIONI DISPONIBILI
Cablaggio	ON/OFF (A) - REM-D (C)	
CCT	3000K (+830)	4000K (+840)
Colore	 30 (+30)	



Predisposto per il controllo via BLE, per dettagli contattare l'azienda.

# INGROUNDshort 110

arcluce.it  ingroundshort110

## CORNICE TONDA A FILO

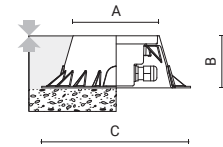
Completo di controcassa in tecnopolimero (1099217X).



### STANDARD COLOUR

 30

### DIMENSIONS



Code	Optic	Source	CCT	CRI	Class	Wiring	A mm	B mm	C mm	Luminaire
0770019C+830+30	 narrow 13°	4W, 500lm	3000K	80	⊕	REM-D	110	68	190	4W, 490lm
0770016C+830+30	 medium 24°	4W, 500lm	3000K	80	⊕	REM-D	110	68	190	4W, 480lm
0770004C+830+30	 wide flood 46°	4W, 500lm	3000K	80	⊕	REM-D	110	68	190	4W, 430lm
0770010A+830+30	 ultra wide flood 103°	4W, 500lm	3000K	80	⊕	ON/OFF	110	68	190	4W, 180lm
0770013C+830+30	 ultra wide flood 103°	4W, 320lm	3000K	80	⊕	REM-D	110	68	190	4W, 120lm
0770001C+830+30	 elliptic 9°x47°	4W, 500lm	3000K	80	⊕	REM-D	110	68	190	4W, 460lm
0770007C+830+30	 wall washer lmax=20°	4W, 500lm	3000K	80	⊕	REM-D	110	68	190	4W, 490lm

La foto del prodotto rappresenta la famiglia. Potete vedere l'immagine corretta di ogni prodotto (codice) sul nostro sito web.

## CORNICE TONDA SPORGENTE

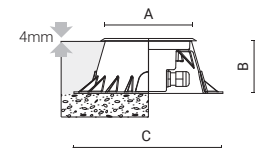
Completo di controcassa in tecnopolimero (1099217X).



### STANDARD COLOUR

 30

### DIMENSIONS



Code	Optic	Source	CCT	CRI	Class	Wiring	A mm	B mm	C mm	Luminaire
0770021C+830+30	 narrow 13°	4W, 500lm	3000K	80	⊕	REM-D	120	68	190	4W, 490lm
0770018C+830+30	 medium 24°	4W, 520lm	3000K	80	⊕	REM-D	120	68	190	4W, 480lm
0770006C+830+30	 wide flood 46°	4W, 500lm	3000K	80	⊕	REM-D	120	68	190	4W, 430lm
0770012A+830+30	 ultra wide flood 103°	4W, 500lm	3000K	80	⊕	ON/OFF	120	68	190	4W, 180lm
0770015C+830+30	 ultra wide flood 103°	4W, 320lm	3000K	80	⊕	REM-D	120	68	190	4W, 120lm
0770003C+830+30	 elliptic 9°x47°	4W, 500lm	3000K	80	⊕	REM-D	120	68	190	4W, 460lm
0770009C+830+30	 wall washer lmax=20°	4W, 500lm	3000K	80	⊕	REM-D	120	68	190	4W, 490lm

La foto del prodotto rappresenta la famiglia. Potete vedere l'immagine corretta di ogni prodotto (codice) sul nostro sito web.

# INGROUNDshort 110

arcluce.it ingroundshort110

## CORNICE QUADRA SPORGENTE

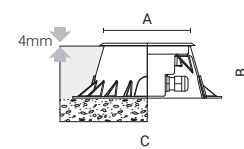
Completo di controscassa in tecnopolimero (1099217X).



### STANDARD COLOUR

30

### DIMENSIONS



Code	Optic	Source	CCT	CRI	Class	Wiring	A mm	B mm	C mm	Luminaire
0770020C+830+30	narrow 13°	4W, 500lm	3000K	80	⊕	REM-D	120	68	190	4W, 490lm
0770017C+830+30	medium 24°	4W, 500lm	3000K	80	⊕	REM-D	120	68	190	4W, 480lm
0770005C+830+30	wide flood 46°	4W, 500lm	3000K	80	⊕	REM-D	120	68	190	4W, 430lm
0770011A+830+30	ultra wide flood 103°	4W, 500lm	3000K	80	⊕	ON/OFF	120	68	190	4W, 180lm
0770014C+830+30	ultra wide flood 103°	4W, 320lm	3000K	80	⊕	REM-D	120	68	190	4W, 120lm
0770002C+830+30	elliptic 9°x47°	4W, 500lm	3000K	80	⊕	REM-D	120	68	190	4W, 460lm
0770008C+830+30	wall washer lmax=20°	4W, 500lm	3000K	80	⊕	REM-D	120	68	190	4W, 490lm

La foto del prodotto rappresenta la famiglia. Potete vedere l'immagine corretta di ogni prodotto (codice) sul nostro sito web.

**ON/OFF: Driver LED incluso.**

**REM-D: Per driver LED vedere il sito.**

## ACCESSORI

Per poter predisporre in anticipo l'installazione, è possibile ordinare separatamente la controscassa da interrare. L'apparecchio potrà essere ordinato successivamente e verrà comunque fornito completo di controscassa (da eliminare se acquistato separatamente in precedenza).



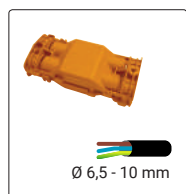
Controscassa in tecnopolimero.

Code Kg  
1099217X 0,14



Controscassa in tecnopolimero e controanello in acciaio inox AISI 316L. Adatta per apparecchi con cornice a filo terra in acciaio inox.

Code Kg  
1099218X 0,24



Ø 6,5 - 10 mm

Code Kg  
1099259X 0,05

Scatola di connessione IP68.