



26a CAMINADA POPULAR

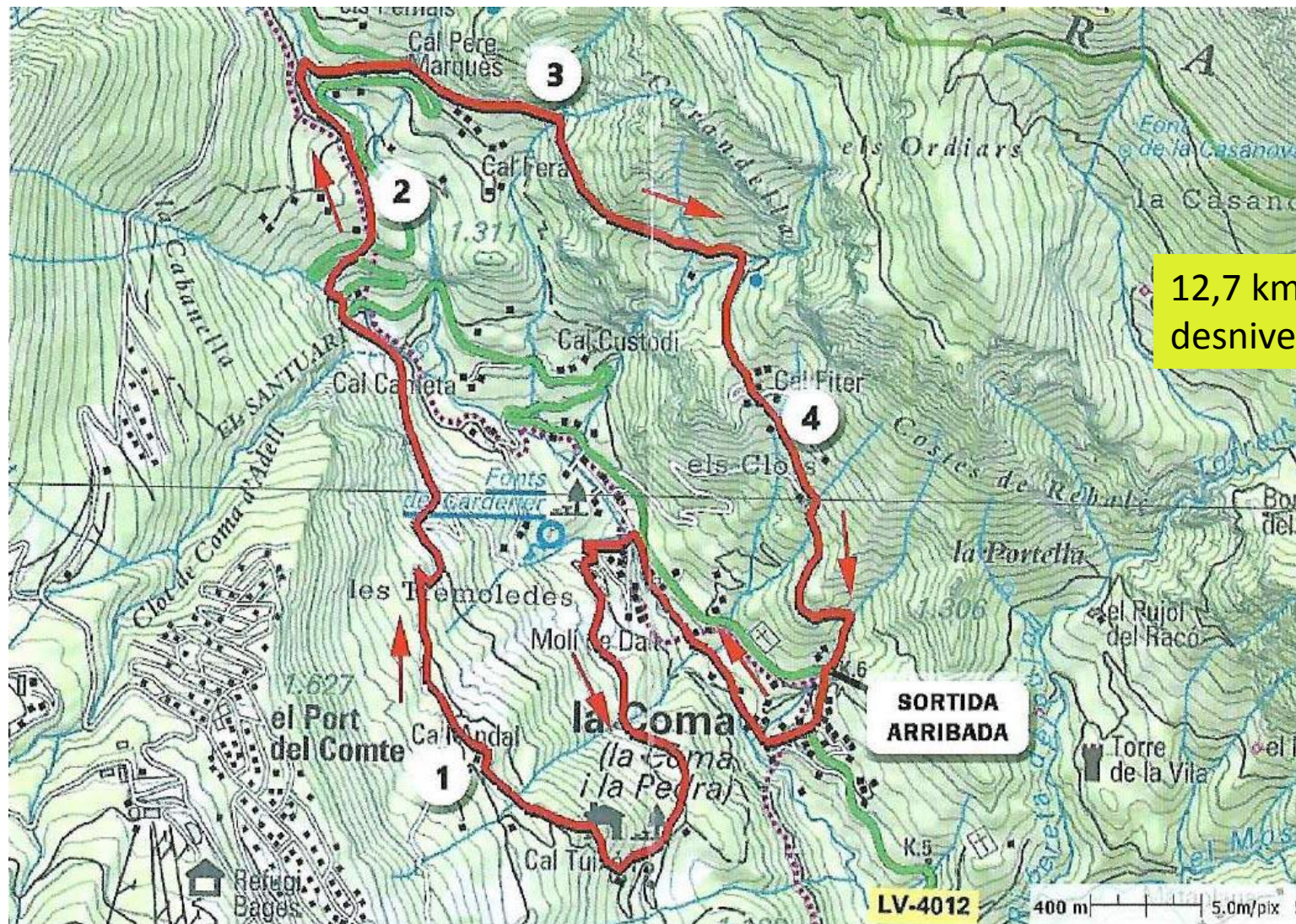
Vall de Lord



Organitza:
A. E. JA ARRIBAREM - CLUB
www.jaarribaremclub.com



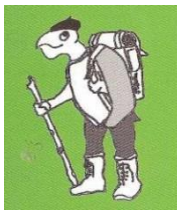
Itinerari: La Coma - Fonts del Cardener - Ca l'Andal – Muntanya de La Coma – Coll de Les Eres – Camí de la Rasa de la Canaleta - Casa dels Clots – Torrent dels Horts – Piscina de La Coma



12,7 km i 710 m. de desnivell acumulat

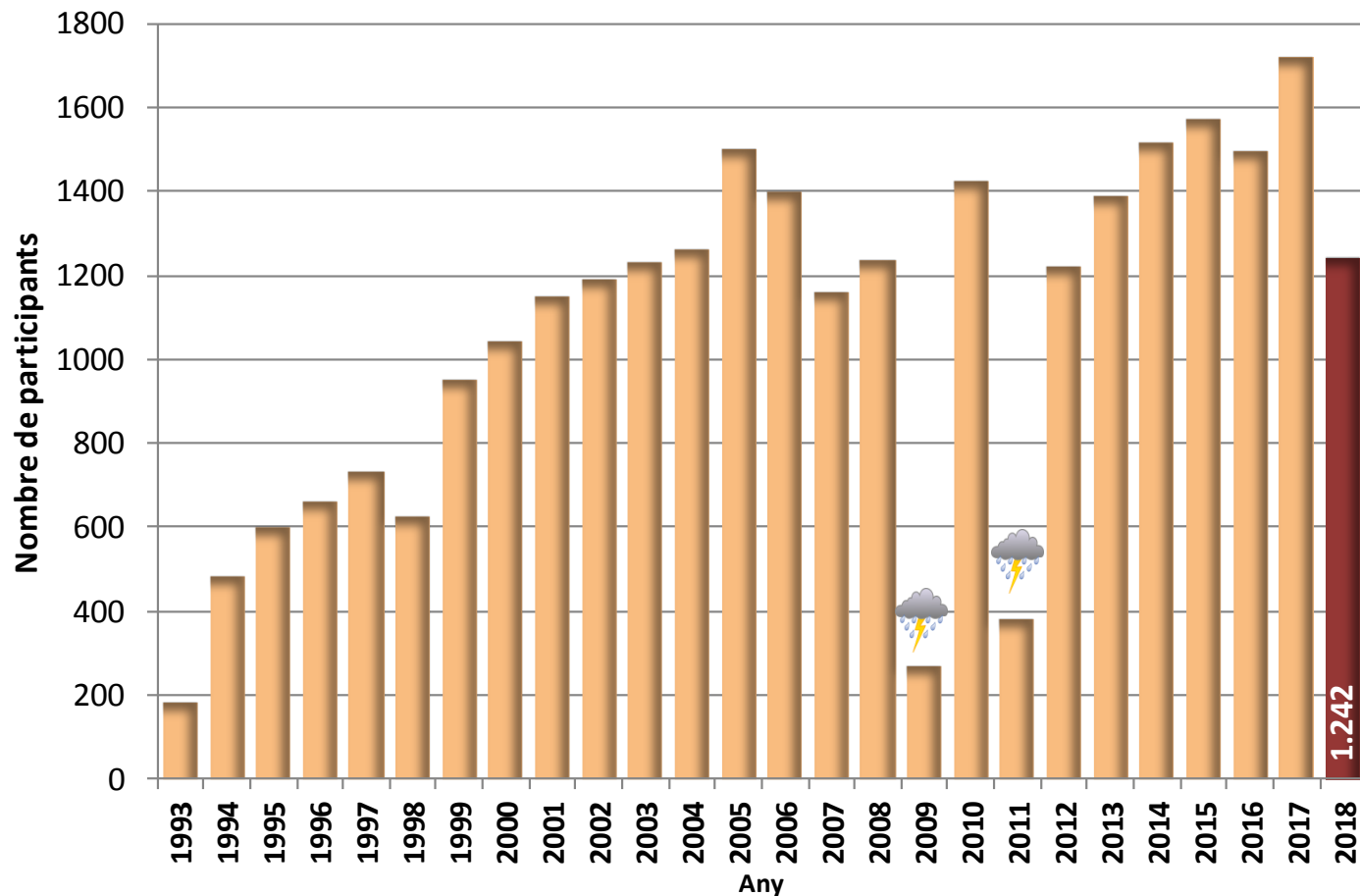


Malgrat la incertesa del temps que ha afectat principalment l'eix del Cardener, s'ha arribat gairebé als 1.250 participants, d'entre 4 i 86 anys, sobretot de la Catalunya Central, Vallès i Barcelonès.



Evolució dels participants

Caminada popular Vall de Lord



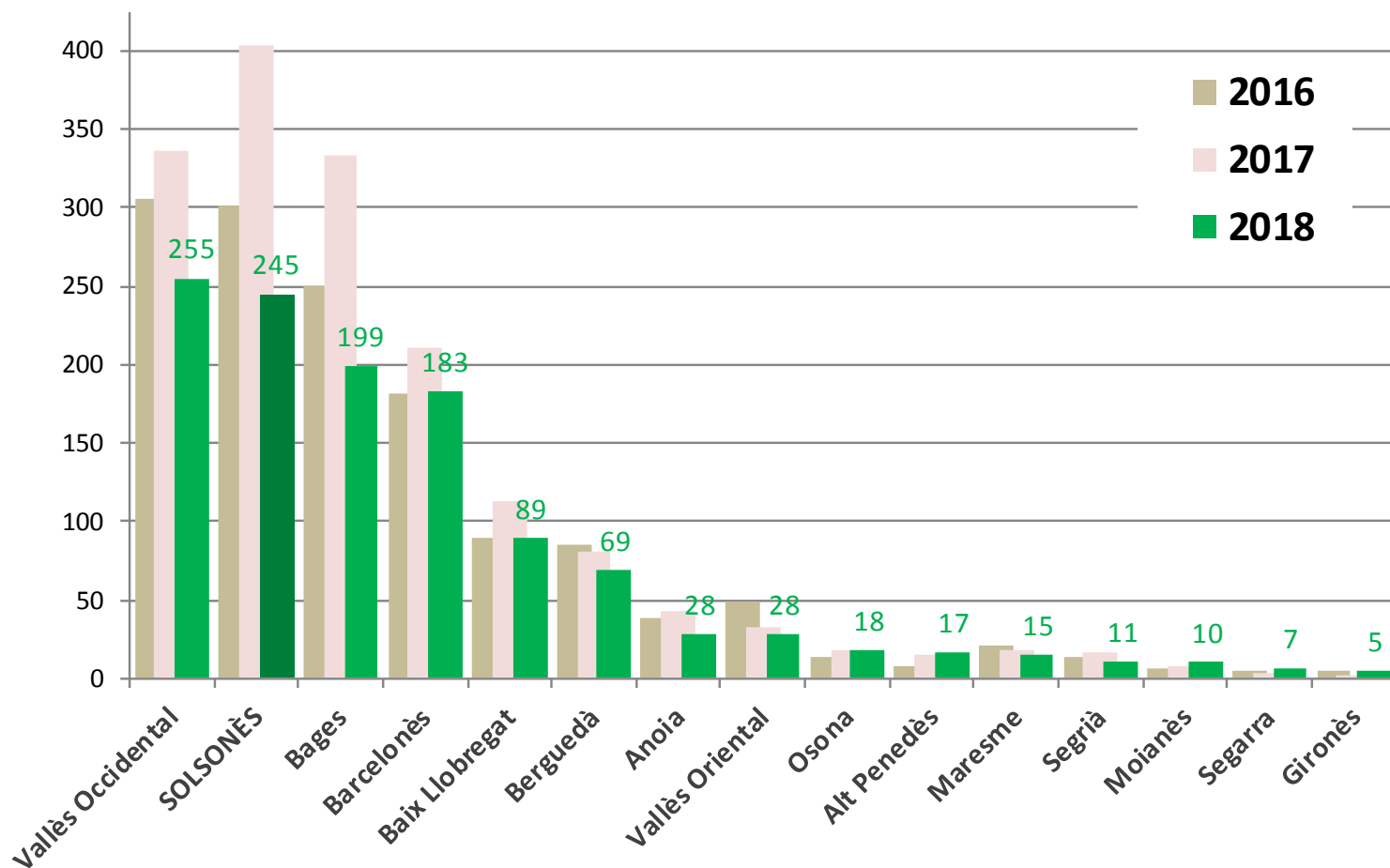


Una participació estretament arrelada al país malgrat baixades rellevants al Solsonès, al Bages i al Vallès Occidental que, amb tot, és la comarca més destacada .



Participants per comarca

26a Caminada Popular Vall de Lord



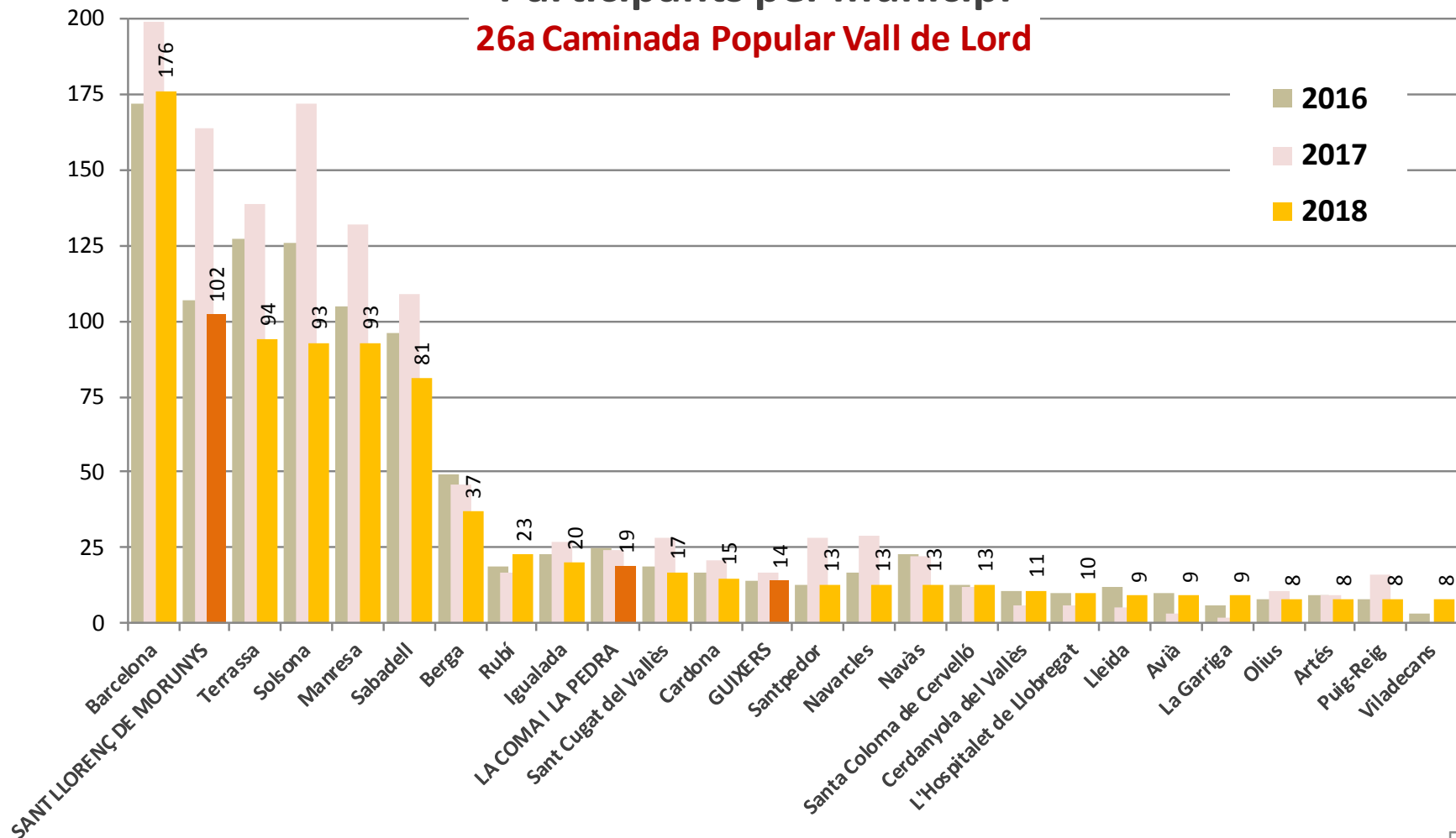


Hi han hagut caminadors de més de 100 municipis diferents. Barcelona és el més destacat, i Sant Llorenç de Morunys, Solsona, Manresa i Terrassa, ratllen els 100 participants.



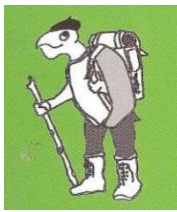
Participants per municipi

26a Caminada Popular Vall de Lord

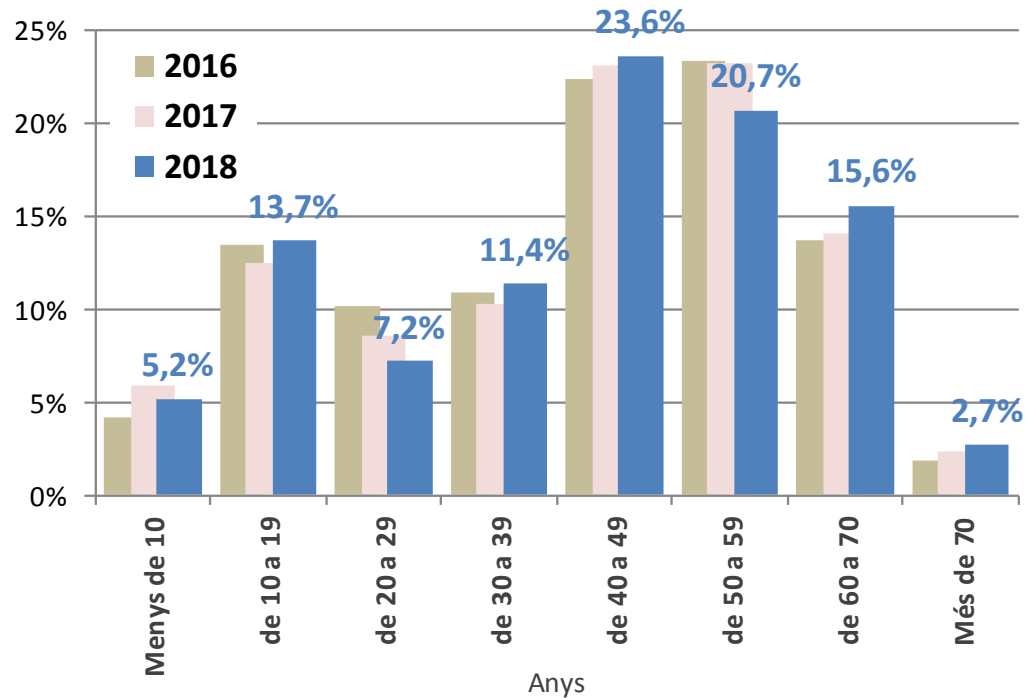




Lleuger increment del pes de les franges de gent gran i reducció de la de 20 a 30 anys. Es manté el progressiu increment de l'edat mitjana dels caminadors que arriba als 41,7 anys: vivim més anys!.

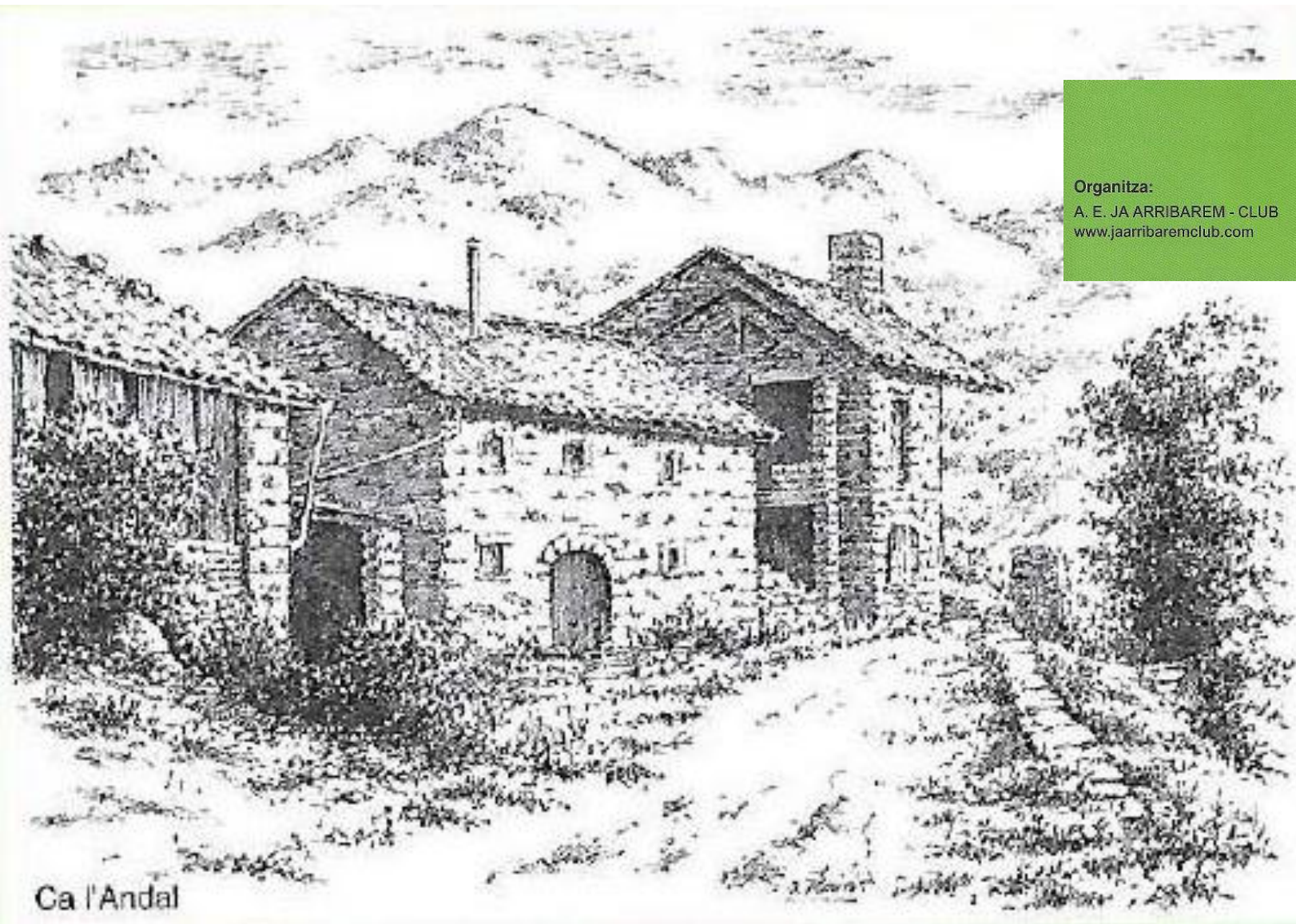


Participants per edat 26a Caminada Popular Vall de Lord



Edat	2018	2017	2016
Mitjana d'edat	41,7	41,5	41,3
Edat més baixa	4	4	4
Edat més alta	86	84	82

Sexe	2018	2017	2016
Homes	56,2%	58,7%	56,6%
Dones	43,8%	41,3%	43,4%



Ca l'Andal

Organitza:
A. E. JA ARRIBAREM - CLUB
www.jaarribaremclub.com

