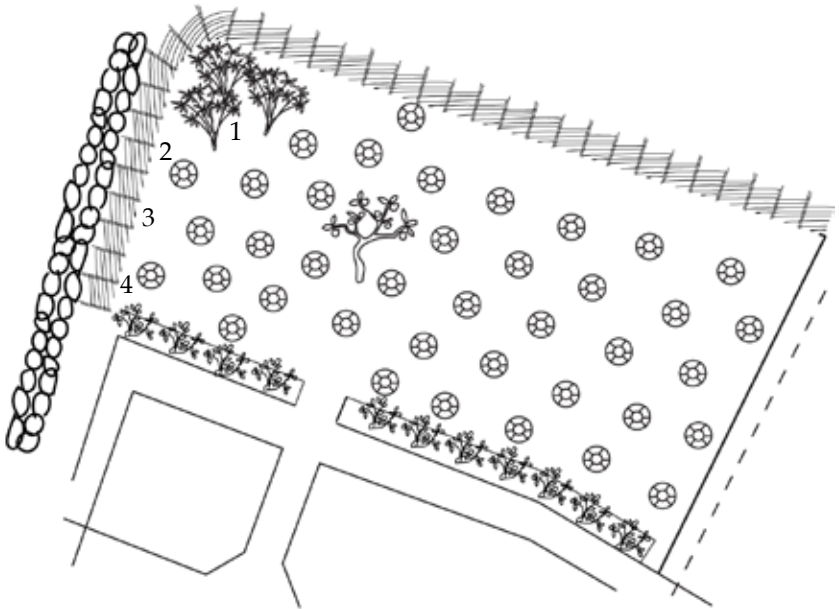


# Humlegården

Humleodlingen var mycket viktig på Linnés tid. Det fanns bestämmelser för hur mycket humle varje gård i socknen skulle odla. Det mesta av humlen såldes sedan vidare till öltillverkning. Humlegården i Råshult är en skuphumlegård och plantorna har ett lokalt ursprung.



*Humulus lupulus* 'Östra Elmehult'

*Humulus lupulus* 'Utnäs'

*Humulus lupulus* 'Tryteke'

Linnés äpple

1 Fläder (*Sambucus nigra*)

2 Vallört (*Symphytum officinale*)

3 Ålandsrot (*Inula helenium*)

4 Bolltistel (*Echinops sphaerocephalus*)