

Список лиц, под контролем либо значительным влиянием которых находится НФО

Наименование НФО: Общество с ограниченной ответственностью Микрофинансовая компания «Кредитех Рус», ООО МФК «Кредитех Рус»

Номер лицензии (лицензий) НФО (регистрационный номер записи в государственном реестре микрофинансовых организаций):
651303552003006

Адрес НФО: 123557, г. Москва, ул. Грузинская М., дом 3, этаж 11.

Акционеры (участники) НФО				Лица, являющиеся конечными собственниками акционеров (участников) НФО, а также лица, под контролем либо значительным влиянием которых находится НФО	Взаимосвязи между акционерами (участниками) НФО и (или) конечными собственниками акционеров (участников) НФО и (или) лицами, под контролем либо значительным влиянием которых находится НФО
№ п/п	Полное и сокращенное наименование юридического лица/ Ф.И.О. физического лица/иные данные	Принадлежащие акционеру (участнику) акции (доли) (процентное отношение к уставному капиталу НФО)	Принадлежащие акционеру (участнику) акции (доли) (процент голосов к общему количеству голосующих акций (долей) НФО)		
1	2	3	4	5	6
1	<p>Кредитех Холдинг ССЛ ГмбХ (компания с ограниченной ответственностью)/ Kreditech Holding SSL GMBH</p> <p>Адрес: Людвиг Эрхард Штрассе 1, 20459 Гамбург, Германия/ LUDWIG ERHARD STRABE 1, 20459 HAMBURG, GERMANY.</p> <p>Основной государственный регистрационный номер:</p>	100	100	<p>ЭППИНГ Карл Томас (EPPING Carl Thomas) гражданство – Германия, место жительства – Германия, Гамбург (Deutschland, Hamburg)</p> <p>ЭНДРИОС Жиль Эдвард Чарльз (ANDREWS Giles Edward Charles) гражданство – Соединенное королевство Великобритании и Северной Ирландии, место жительства – Соединенное</p>	<p>Акции Акционерной компании Насперс Лимитед / Naspers Limited joint-stock company находятся в публичном обращении, собственники не установлены.</p> <p>Акционерной компании Насперс Лимитед/ Naspers Limited joint-stock company принадлежит 100 % голосов к общему количеству голосующих акций ПэйЮ Кредит Б.В. (частная акционерная компания)/ PayU Credit B.V. (private joint-stock company).</p> <p>ПэйЮ Кредит Б.В. (частная акционерная компания) принадлежит 15,9439 % голосов к общему количеству голосующих акций (15,94% уставного капитала) Кредитех</p>

	<p>HRB 122027, дата государственной регистрации в качестве юридического лица: 27 января 2012 года.</p>			<p>королевство Великобритании и Северной Ирландии, Лондон (The United Kingdom of Great Britain and Northern Ireland, London)</p> <p>ВАН ДЕЛДЕН Тим Вольфрам (VAN DELDEN Tim Wolfram) гражданство – Германия, место жительства – Германия, Мербуш (Deutschland, Meerbusch)</p> <p>БЛИЗНИОК Андрей Владимирович (BLIZNIUK Andre) гражданство – Российская Федерация, место жительства – Российская Федерация, г. Москва</p>	<p>Холдинг ССЛ ГмбХ (компания с ограниченной ответственностью)/ Kreditech Holding SSL GMBH.</p>
				<p>ФЛАУЭРС Джеймс Кристофер (Flowers James Christopher) гражданство – США, место жительства – США, Нью-Йорк (USA, New-York)</p>	<p>Партнерство с ограниченной ответственностью ДжиСиЭф Ассошиэйтс III/JCF Associates III L.P. является генеральным партнером Партнерства с ограниченной ответственностью ДжиСи Флауэрс 3-Би/JC Flowers III-B L.P. и Партнерства с ограниченной ответственностью ДжиСиЭф 3 Юроп Холдинг /JCF III Europe Holdings L.P.</p> <p>Контроль в отношении ДжиСиЭф Ассошиэйтс III/JCF Associates III L.P. осуществляется Джеймс Кристофер Флауэрс/James Christopher Flowers, который выполняет функции управления и распоряжения голосами в отношении портфельных инвестиций партнерства.</p>

				<p>Партнерству с ограниченной ответственностью ДжиСи Флауэрс 3-Би /JCF Flowers III-B L.P. принадлежит 5,06 % голосов к общему количеству голосующих акций Общества с ограниченной ответственностью ДжиСиЭф 3 Юроп/ JCF III Europe S.a.r.l.</p> <p>Партнерству с ограниченной ответственностью ДжиСиЭф 3 Юроп Холдинг /JCF III Europe Holdings L.P. принадлежит 94,94 % голосов к общему количеству голосующих акций Общества с ограниченной ответственностью ДжиСиЭф 3 Юроп/ JCF III Europe S.a.r.l.</p> <p>Обществу с ограниченной ответственностью ДжиСиЭф 3 Юроп/JCF III Europe Sarl. принадлежит 100 % голосов к общему количеству голосующих акций Общества с ограниченной ответственностью ДжиСиЭф 3 Кредитех Холдинг/ JCF III Kreditech Holding S.a.r.l.</p> <p>Обществу с ограниченной ответственностью ДжиСиЭф 3 Кредитех Холдинг/ JCF III Kreditech Holdings S.á.r.l принадлежит 15,8138 % голосов к общему количеству голосующих акций (15,81% уставного капитала) Кредитех Холдинг ССЛ ГмбХ (компания с ограниченной ответственностью)/ Kreditech Holding SSL GMBH.</p>
			<p>ЖАСИКА Якуб Марек (JASICA Jakub Marek) гражданство – Республика Польша, место жительства – Люксембург, Мюнсбах (Luxembourg, Munsbach)</p> <p>АККЕРМАН Теунис Кристиаан (AKKERMAN Teunis Christiaan) гражданство – Нидерланды, место жительства – Люксембург, Хостерт (Luxembourg, Hostert)</p>	<p>Обществу с ограниченной ответственностью Верт КДТ/ Wert KDT S.a.r.l. принадлежит 1,6604 % голосов к общему количеству голосующих акций (1,66 % уставного капитала) Кредитех Холдинг ССЛ ГмбХ (компания с ограниченной ответственностью)/ Kreditech Holding SSL GMBH.</p> <p>Контроль в отношении Общества с ограниченной ответственностью Верт КДТ/ Wert KDT S.a.r.l осуществляют управляющие ЖАСИКА Якуб Марек/JASICA Jakub Marek, АККЕРМАН Теунис Кристиаан/AKKERMAN Teunis Christiaan и ЛЕМАЭР Жан Рогер Т./LEMAIRE Jean Roger T.</p>

			<p>ЛЕМАЭР Жан Рогер Т. /LEMAIRE Jean Roger T. гражданство – Королевство Бельгия, место жительства – Люксембург, Ханген (Luxembourg, Hangen)</p>	
			<p>ВАН ИЕРЛАНД Йохан (Van Ierland Johan) гражданство – Нидерланды, место жительства – Нидерланды, Амстердам (Netherlands, Amsterdam)</p> <p>ВАН ДЕЛДЕН Тим Вольфрам (VAN DELDEN Tim Wolfram) гражданство – Германия, место жительства – Германия, Мербуш (Deutschland, Meerbusch)</p> <p>КРИККЕ Манфред Йохан (Krikke Manfred Johan), гражданство – Нидерланды, место жительства – Нидерланды, Амстердам (Netherlands, Amsterdam)</p> <p>ДОЛМАН Хенрикус Якоб (Dolman Henricus Jacob) гражданство – Нидерланды, место жительства – Ле-Канне, Франция (Le Cannet, France)</p>	<p>ЭйчПиИ ПРО Инстительюинал Фанд Б.В. (Частная акционерная компания)/ НРЕ Pro Institutional Fund B.V. принадлежит 5,5413 % голосов к общему количеству голосующих акций (5,54 % уставного капитала) Кредитех Ходинг ССЛ (компания с ограниченной ответственностью).</p> <p>ЭйчПиИ ПРО Инстительюинал Фанд Б.В. (Частная акционерная компания) является управляющим инвестиционным фондом. Управление ЭйчПиИ ПРО Инстительюинал Фанд Б.В. (Частная акционерная компания) осуществляется Закрытым акционерным обществом Холланд прайвет Эквайти Менеджмент Б.В./ Holland Private Equity Management B.V. Контроль в отношении Закрытого акционерного общества Холланд прайвет Эквайти Менеджмент Б.В./ Holland Private Equity Management B.V. осуществляется членами правления, уполномоченными на самостоятельное принятие решений, Крикке Манфред Йохан (Krikke Manfred Johan), Долман Хенрикус Якоб (Dolman Henricus Jacob), ВАН ДЕЛДЕН Тим Вольфрам (VAN DELDEN Tim Wolfram), ВАН ИЕРЛАНД Йохан (Van Ierland Johan)</p>
			<p>Юропиан Инвестмент Банк/ European Investment Bank Адрес: Кирхберг,</p>	<p>Юропиан Инвестмент Банк/ European Investment Bank является лицом, под значительным влиянием которого, в соответствии с критериями МСФО (IAS) 28, находится НФО</p>

			<p>Люксембург (Kirchberg, Luxembourg)</p> <p>Дата регистрации в качестве юридического лица: 1958 г.</p> <p>Pre-LEI / LEI: (международный код идентификации юридического лица) 5493006YXS1U5GINE750</p>	<p>Юропиан Инвестмент Банк/ European Investment Bank принадлежит 59,18 % голосов к общему количеству голосующих акций Юропиан Инвестмент Фанд/ European investment Fund.</p> <p>Контроль над Юропиан Инвестмент Банк осуществляют 27 стран-участниц Европейского Союза.</p> <p>Европейский союз в лице Еврокомиссии/ European Union represented by European Commission принадлежит 29,71 % голосов к общему количеству голосующих акций Юропиан Инвестмент Фанд.</p> <p>БиПиАйФранс Патисипэйшнс/ BRIFrance participations принадлежит 2,2667 % голосов к общему количеству голосующих акций Юропиан Инвестмент Фанд.</p> <p>Контроль над БиПиАйФранс Патисипэйшнс/ BRIFrance participations осуществляется государством Франция.</p> <p>КЕЙЭФДАБЛЙО БАНКЕНГРУППЕ/ KFW BANKENGRUPPE принадлежит 2,2667 % голосов к общему количеству голосующих акций Юропиан Инвестмент Фанд.</p> <p>Контроль над КЕЙЭФДАБЛЙО БАНКЕНГРУППЕ осуществляется государством Германия.</p> <p>Акционерам-миноритариям принадлежит 5,4667 % голосов к общему количеству голосующих акций Юропиан Инвестмент Фанд.</p> <p>КАЗА ДЕПОЗИТИ Э ПРЕСТИТИ СПА (СДП)/ CASSA DEPOSITI E PRESTITI SPA (CDP) принадлежит 1,1111 % голосов к общему количеству голосующих акций Юропиан Инвестмент Фанд.</p> <p>Министерству экономики и финансов Италии/ Ministry of Economy and Finance of Italy принадлежит 82,77 % голосов к общему</p>
--	--	--	--	--

				<p>количеству голосующих акций КАЗА ДЕПОЗИТИ Э ПРЕСТИТИ СПА (СДП). 1,30 % голосующих акций КАЗА ДЕПОЗИТИ Э ПРЕСТИТИ СПА (СДП) являются Казначейскими акциями. Казначейские акции (<i>treasury shares</i>) — акции, находящиеся в собственности их эмитента КАЗА ДЕПОЗИТИ Э ПРЕСТИТИ СПА (СДП)/ CASSA DEPOSITI E PRESTITI SPA (CDP).</p> <p>15,93 % акций КАЗА ДЕПОЗИТИ Э ПРЕСТИТИ СПА (СДП) находятся в публичном обращении, их собственники не установлены.</p>
				<p>Юропиан Инвестмент Фанд/ Euroean Investment Fund принадлежит 94,36 % голосов к общему количеству голосующих акций ЭйчПиИ Ко-Инвестмент Фанд Си.Ви./ HPE Co-Investment Fund C.V.</p> <p>ЭйчПиИ Менеджмент П Б.В. (частная акционерная компания)/ HPE Management П В.В. (private joint-stock company) принадлежит 5,64 % голосов к общему количеству голосующих акций ЭйчПиИ Ко-Инвестмент Фанд Си.Ви./ HPE Co-Investment Fund C.V.</p> <p>100 % акций ЭйчПиИ Менеджмент П Б.В. (частная акционерная компания)/ HPE Management П В.В. (private joint-stock company) находятся в публичном обращении.</p> <p>ЭйчПиИ Ко-Инвестмент Фанд Си.Ви./ HPE Co-Investment Fund C.V. принадлежит 100 % голосов к общему количеству голосующих акций ЭйчПиИ Ко-Инвестмент Фанд Кооператиф Ю.А./ HPE Co-Investment Fund Cooperatief U.A.</p> <p>ЭйчПиИ Ко-Инвестмент Фанд Кооператиф Ю.А. принадлежит 21,8353 % голосов к общему количеству голосующих акций (21,83 % уставного капитала) Кредитех Холдинг ССЛ ГмбХ (компания с ограниченной ответственностью).</p>

					<p>Всемирному банку принадлежит 100 % голосов к общему количеству голосующих акций Международная Финансовая Корпорация/ International Finance Corporation.</p> <p>Всемирный банк является международным институтом развития, членами которого являются 185 стран.</p> <p>Международной Финансовой Корпорации принадлежит 1,9105 % голосов к общему количеству голосующих акций (1,91 % уставного капитала) Кредитех Холдинг ССЛ ГмбХ (компания с ограниченной ответственностью).</p>
				<p>ГЛОВЕР Анн Маргарет (GLOVER Anne Margaret), гражданство – Соединенное королевство Великобритании и Северной Ирландии, место жительства – Соединенное королевство Великобритании и Северной Ирландии, Лондон (The United Kingdom of Great Britain and Northern Ireland, London)</p> <p>ХАУСЕР Германи (HAUSER Hermann), гражданство – Австрийская Республика, место жительства – Новая Зеландия, Окленд (New Zealand, Auckland)</p> <p>ТРАВЕРСОН Андриа (TRAVERSONE Andrea) гражданство – Италия, место жительства – Соединенное королевство</p>	<p>Компания Амадеус Кэпитал Партнерс Лимитед/ Amadeus Capital Partners Limited является единственным управляющим Партнерства с ограниченной ответственностью Амадеус 4 Диджитал Просперити/ Amadeus IV Digital Prosperity L.P.</p> <p>Партнерство с ограниченной ответственностью Амадеус 4 Диджитал Просперити принадлежит 2,8307 % голосов к общему количеству голосующих акций (2,83 % уставного капитала) Кредитех Холдинг ССЛ ГмбХ (компания с ограниченной ответственностью).</p> <p>Контроль в отношении Компании Амадеус Кэпитал Партнерс Лимитед/ Amadeus Capital Partners Limited осуществляется директорами ГЛОВЕР Анн Маргарет (GLOVER Anne Margaret), ХАУСЕР Германи (HAUSER Hermann), ТРАВЕРСОН Андриа (TRAVERSONE Andrea)</p>

				<p>Великобритании и Северной Ирландии, Кембридж (The United Kingdom of Great Britain and Northern Ireland, Cambridge)</p>	
					<p>Варенгольд Банк Ай.Джи./Varengold Bank A.G. принадлежит 3,1408% голосов к общему количеству голосующих акций (3,14 % уставного капитала) Кредитех Холдинг ССЛ ГмбХ (компания с ограниченной ответственностью). Акции Варенгольд Банк Ай.Джи./Varengold Bank A.G. находятся в публичном обращении, их собственники не установлены.</p>
			<p>Илья Зубарев (Ilya Zubarev), гражданство – Республика Кипр, место жительства – Республика Кипр, Лимассол (Republic of Cyprus, Limassol)</p>	<p>Runa Capital Fund III L.P./ Партнерство с ограниченной ответственностью Руна Капитал Фанд III принадлежит 12,9831 % голосов к общему количеству голосующих акций (12,98 % уставного капитала) Кредитех Холдинг ССЛ ГмбХ (компания с ограниченной ответственностью).</p>	
			<p>Игорь Анатольевич Данилов, гражданство РФ, место жительства – РФ, г. Санкт-Петербург</p>	<p>Илья Зубарев принадлежит 44,03 % голосов к общему количеству голосующих акций Runa Capital Fund III L.P./ Партнерство с ограниченной ответственностью Руна Капитал Фанд III. Игорь Анатольевич Данилов принадлежит 10,35 % голосов к общему количеству голосующих акций Runa Capital Fund III L.P./ Партнерство с ограниченной ответственностью Руна Капитал Фанд III.</p>	
			<p>Сергей Белоусов (Serguei Belousov), Гражданство – Республика Сингапур, место жительства – Республика Сингапур, Коста Дель Соль (Republic of Singapore, Costa Del Sol)</p>	<p>Сергей Белоусов принадлежит 6,47 % голосов к общему количеству голосующих акций Runa Capital Fund III L.P./ Партнерство с ограниченной ответственностью Руна Капитал Фанд III.</p>	
			<p>Андрей Валерьевич Березин, гражданство РФ, место жительства – РФ, г. Санкт-Петербург</p>	<p>Андрей Валерьевич Березин принадлежит 1,30 % голосов к общему количеству голосующих акций Runa Capital Fund III L.P./ Партнерство с ограниченной ответственностью Руна Капитал Фанд III.</p>	
			<p>Сергей Валерьевич Шедов, гражданство – РФ, место жительства – РФ,</p>	<p>Сергей Валерьевич Шедов принадлежит 1,30 % голосов к общему количеству голосующих акций Runa Capital Fund III L.P./ Партнерство с ограниченной ответственностью Руна Капитал Фанд III. Акционеры-миноритариям принадлежит</p>	

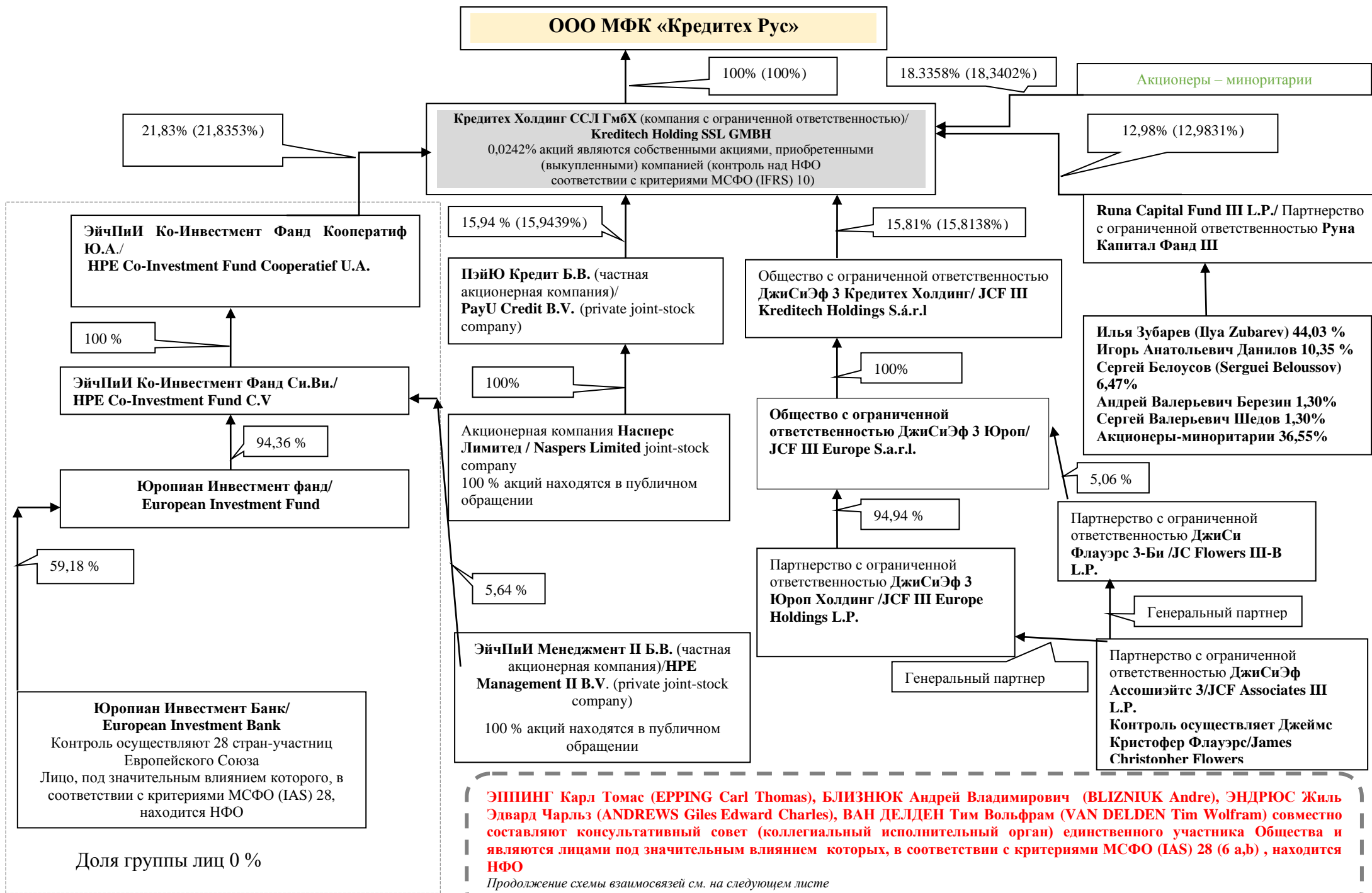
				<p>Московская область, г. Мытищи</p>	<p>36,55% голосов к общему количеству голосующих акций Runa Capital Fund III L.P./ Партнерство с ограниченной ответственностью Руна Капитал Фанд III.</p> <p>Акционерам-миноритариям принадлежит 18.3402% голосов к общему количеству голосующих акций (18,3358% уставного капитала) Кредитех Холдинг ССЛ ГмбХ (компания с ограниченной ответственностью) 0,0242% акций являются собственными акциями, приобретенными (выкупленными) Кредитех Холдинг ССЛ ГмбХ (компания с ограниченной ответственностью).</p>
				<p>Кредитех Холдинг ССЛ ГмбХ (компания с ограниченной ответственностью)/ Kreditech Holding SSL GMBH Адрес: Людвиг Эрхард Штрассе 1, 20459 Гамбург, Германия/ LUDWIG ERHARD STRASSE 1, 20459 HAMBURG, GERMANY. Основной государственный регистрационный номер: HRB 122027, дата государственной регистрации в качестве юридического лица: 27 января 2012 года.</p>	<p>ЭППИНГ Карл Томас (EPPING Carl Thomas), БЛИЗНИЮК Андрей Владимирович (BLIZNIUK Andre), ЭНДРЮС Жиль Эдвард Чарльз (ANDREWS Giles Edward Charles), ВАН ДЕЛДЕН Тим Вольфрам (VAN DELDEN Tim Wolfram) совместно составляют консультативный совет (коллегиальный исполнительный орган) Общества и являются лицами, под значительным влиянием которых, в соответствии с критериями МСФО (IAS) 28 (6 a,b), находится НФО</p> <p>Кредитех Холдинг ССЛ ГмбХ (компания с ограниченной ответственностью)/ Kreditech Holding SSL GMBH осуществляет контроль над НФО в соответствии с критериями МСФО (IFRS) 10.</p> <p>ЭйчПиИ Ко-Инвестмент Фанд Кооператив Ю.А./ HPE Co-Investment Fund Cooperatief, U.A.ЭйчПиИ Ко-Инвестмент Фанд Си.Ви./ HPE Co-Investment Fund C.V, Юропиан Инвестмент фанд/ European Investment Fund, Юропиан Инвестмент Банк/ European Investment Bank составляют группу лиц в соответствии с признаками, установленными частью 1 статьи 9 Федерального закона № 135-ФЗ. Доля группы лиц составляет 0 (ноль) процентов в уставном капитале НФО.</p>

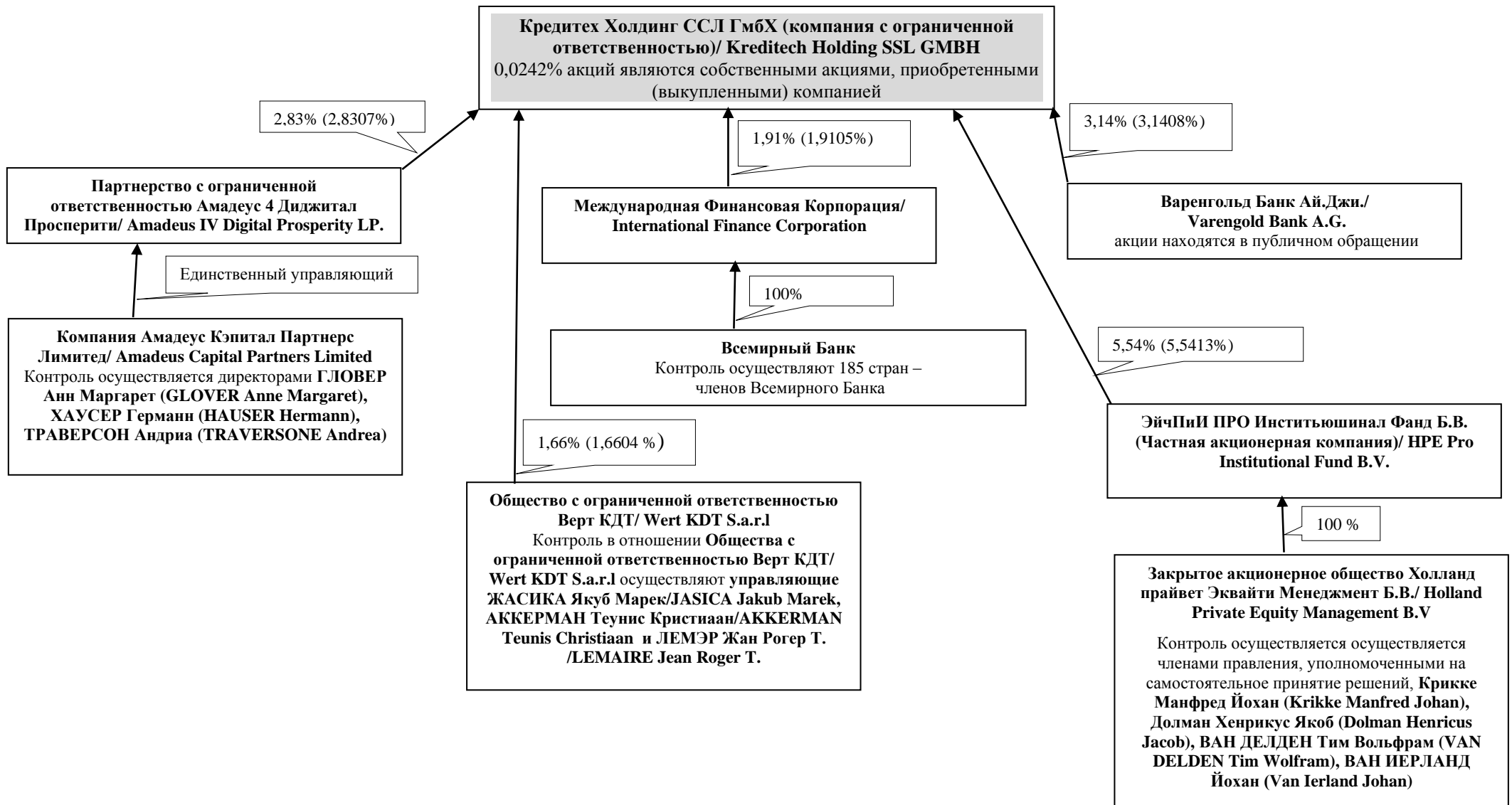
Генеральный директор
25.02.2020 г.

Селиванов Дмитрий Сергеевич



Схема взаимосвязей НФО и лиц, под контролем либо значительным влиянием которых находится НФО





Продолжение схемы взаимосвязей см. на следующем листе

