

BE CREO

BASIC



1 Pobierz i uruchom aplikację BeCREO. Wybierz zadanie.



2 Nałóż nakładkę tematyczną na planszę.



3 Umieść moduły elektroniczne w odpowiednich polach na planszy.



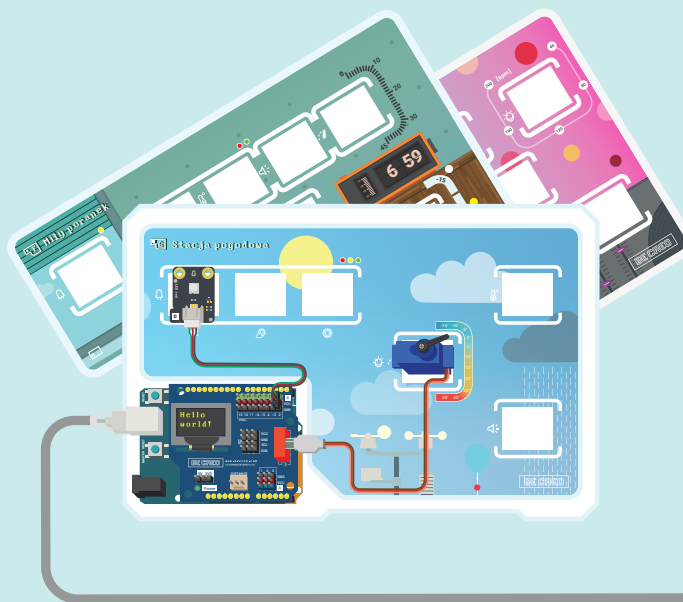
4 Połącz moduły elektroniczne z płytką Genuino według instrukcji w samouczku.



5 W aplikacji ułóż z bloczków program, który wykona zadanie.



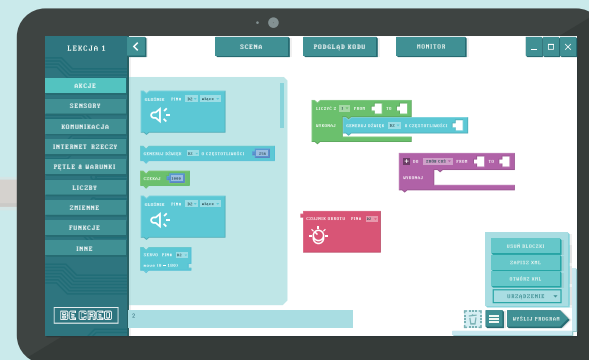
6 Wyślij program na płytkę Genuino i przetestuj go.



Projektowanie, muzyka, inżynieria, nauka. Internet rzeczy, inteligentny dom, systemy alarmowe i wiele więcej. Innowacyjne, interaktywne projekty mogą zostać zbudowane i zaprogramowane samodzielnie przy wykorzystaniu platformy edukacyjnej BeCreo.

NETICATECH

BeCREO dostarczy wychowawcom narzędzi do nauczania podstaw kodowania i elektroniki. Uczniowie mogą spędzić setki godzin na twórczej zabawie, eksploracji i nauce. Owocem tej pracy będą fundamenty na których będą mogli zbudować wszystko...Ogranicza ich tylko wyobraźnia.



BeCreo jest rozwiązaniem hybrydowym do użycia na urządzeniach z systemem Windows (laptop, tablet, 2 w 1 lub komputer).

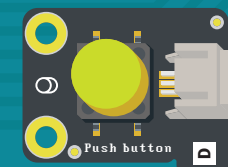
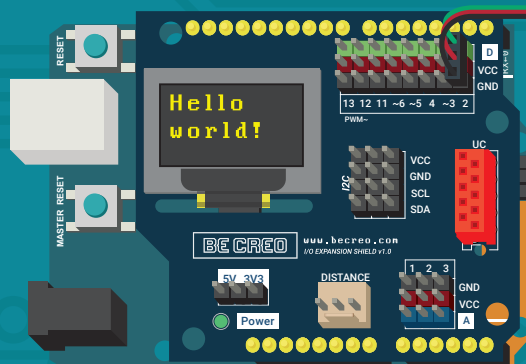
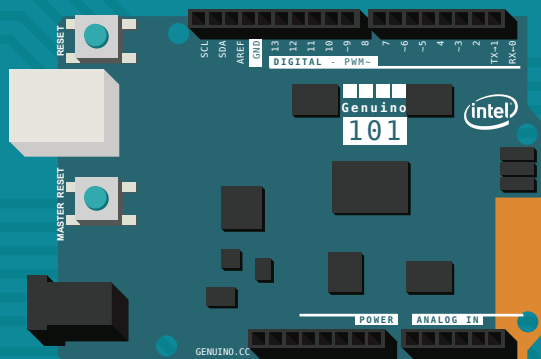


Wymagania systemowe: Windows 7/8/10, procesor 1 GHz 1 GB pamięci RAM, 1 GB wolnego miejsca na dysku twardym, port USB.

Windows jest znakiem towarowym lub zarejestrowanym znakiem towarowym firmy Microsoft Corporation w Stanach Zjednoczonych i / lub innych krajach.

STEAMScience, Technology,
Engineering, Arts and
Mathematics**Genuino****BE CREO**

BASIC



BeCREO jest platformą edukacyjną stworzoną do nauki programowania, elektroniki i robotyki w oparciu o płytkę deweloperską Genuino101. Dzieci i młodzież korzystając z BeCREO twórczo rozwiązują problemy projektując i budując urządzenia, a następnie pisząc programy sterujące tymi urządzeniami. Następnie szukają nowych rozwiązań, które mogłyby usprawnić ich działanie.

www.becreo.com**[CODING]**
BY
NETIC TECH