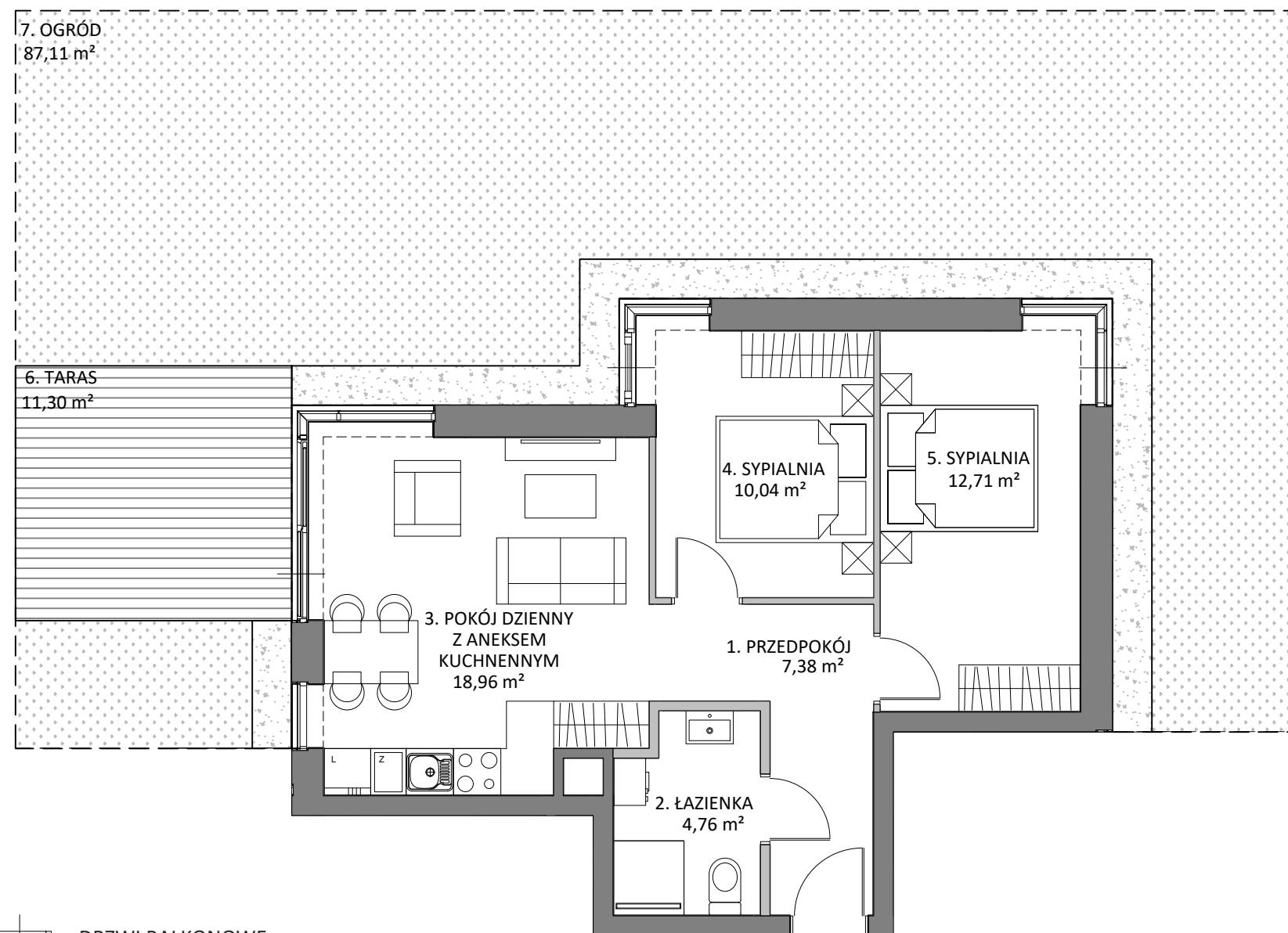
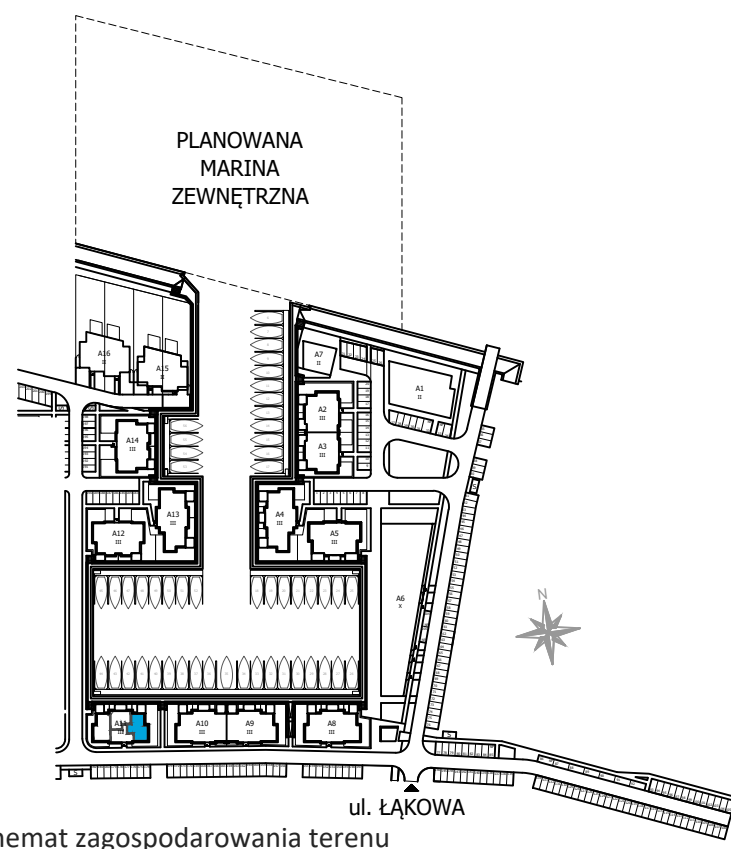




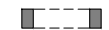
# APARTAMENT A11.1

Budynek	A11
Powierzchnia*	53,85 m <sup>2</sup>
Pokoje	3
Kondygnacja	Parter
Strona świata	Płn., Wsch., Płd.

## ZESTAWIENIE POWIERZCHNI:

1. Przedpokój	7,38 m <sup>2</sup>
2. Łazienka	4,76 m <sup>2</sup>
3. Pokój dzienny z aneksem	18,96 m <sup>2</sup>
4. Sypialnia	10,04 m <sup>2</sup>
5. Sypialnia	12,71 m <sup>2</sup>
+ 6. Taras	11,30 m <sup>2</sup>
+ 7. Ogród	87,11 m <sup>2</sup>



-  DRZWI BALKONOWE
-  ŚCIANKI DZIAŁOWE NADAJĄCE SIĘ DO DEMONTAŻU
-  NADPROŻE OKIENNE

parapety wewnętrzne - brak (stolarka okienna doprowadzona bezpośrednio do posadzki)

\*powierzchnia mieszkania zgodnie z normą PN-ISO 9836, do powierzchni wliczono także elementy nadające się do demontażu takie jak: ścianki działowe. Ze względu na trwające prace projektowe powierzchnie oraz lokalizacje przyborów sanitarnych mogą ulec zmianie.

Wyposażenie przedstawione na karcie jest tylko w celach pokazania przykładowej aranżacji, nie stanowi zobowiązania umownego.

0 1 2 3 4 5m