



## HALE ALFA



**180 m<sup>2</sup>**  
**121'300** PLN  
/netto

### nowoczesne metody projektowania

Firma Alfapanel przy wykonywaniu hal systemowych wykorzystuje nowoczesne metody projektowania, zapewniając jednocześnie maksymalną ekonomię i wytrzymałość konstrukcji. Lekki szkielet stalowy, który wykorzystujemy przy wykonywaniu hal Alfa jest technologią alternatywną do budownictwa tradycyjnego wykorzystującego stalowe profile walcowane. Pojedyncze elementy są łączone na budowie, natomiast ich wielkość umożliwia łatwy montaż.



## HALE **ALFA**

### **lekki system** konstrukcji

Dzięki zastosowaniu profili cienkościennych otrzymujemy lekką i wytrzymałą konstrukcję bardzo łatwą w montażu, ponieważ nie ma potrzeby jej spawania na budowie. Kolejnym atutem systemu jest doskonałe zabezpieczenie antykorozyjne w postaci cynkowania, co zastępuje konieczność pracochłonnego malowania konstrukcji. Konstrukcję główną hali stanowią ramy stalowe jednonawowe z profili cienkościennych.

### **lekka** obudowa

Hale obudowane są płytą warstwową z rdzeniem z poliuretanu PiR i okładziną obustronną z blachy powlekanej poliestrem. Pozwala to na uzyskanie bardzo korzystnych parametrów związanych z termoizolacyjnością, dzięki czemu w obiekcie będzie można utrzymywać temperaturę na odpowiednim poziomie. Zaletą obudowy z płyt warstwowych jest także jej sztywność i wytrzymałość. Uzupełnieniem oferty jest szeroki asortyment elementów uzupełniających do zabudowy hali m.in. świetliki dachowe połaciowe.

### **system ALFA** jest wysoce uniwersalny

Charakteryzuje się:

- niską ceną w stosunku do tradycyjnych rozwiązań,
- prostym i szybkim montażem konstrukcji głównej i obudowy,
- krótkim czasem realizacji całego obiektu,
- możliwością demontażu i złożenia w innym miejscu,
- dużą estetyką wykonania dzięki prefabrykacji elementów ścian i dachu,
- możliwością przedłużania segmentów w każdym momencie użytkowania.

# HALA

## 180 m<sup>2</sup> (12/15/5)

### WARIANT I - HALA Z SHOWROOMEM



Hala ciepła z płyty warstwowej to idealne miejsce do prowadzenia Twojego biznesu. Połączenie wytrzymałej konstrukcji z wysokiej jakości płytą warstwową, świetlikami i akcesoriami.

### konstrukcja stalowa

Główne elementy nośne konstrukcji stanowią ramy z profili stalowych zimnogiętych. Elementy stalowe zabezpieczone przed korozją przez ocynkowanie, wykonane zgodnie z normą. Rygle dachowe nachylone są pod kątem ok. 4° (ok. 7%).

Wewnątrz hali nie ma żadnych podpór, a segmentowa konstrukcja pozwala na jej późniejsze przedłużanie w każdym momencie użytkowania. Obiekt jest całkowicie sprefabrykowany, zaprojektowany jako rozbierny, z możliwością wielokrotnego ponownego montażu.

### obudowa

Hala ocieplana płytą warstwową z poliuretanu PiR, z przeznaczeniem na pomieszczenia magazynowe, handlowe oraz socjalne, które wymagają utrzymania dodatniej temperatury. Obudowa ścian wykonana została z płyty warstwowej o grubości 100 mm z rdzeniem z poliuretanu PiR i okładzinami obustronnymi z blachy powlekanej poliestrem. Z kolei dach składa się z płyt warstwowych o grubości 120 mm.

### naświetla

Zastosowane w zaprojektowanej hali świetliki Alfa Roof Premium o grubości 30 mm charakteryzują się bardzo dobrą izolacyjnością cieplną (1,32 W/m<sup>2</sup>K) oraz przepuszczalnością światła, a także łatwością montażu.

## hala magazynowa o wymiarach zewnętrznych:

szerokość = 12550 [mm]

długość = 15400 [mm]

wysokość = 5570 [mm]

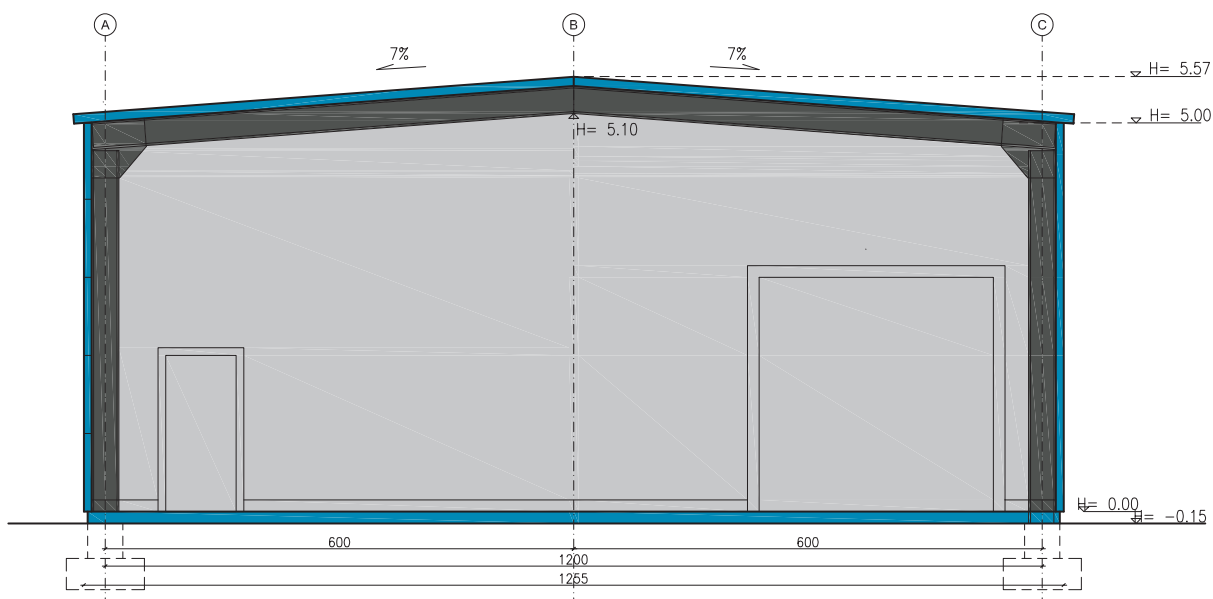
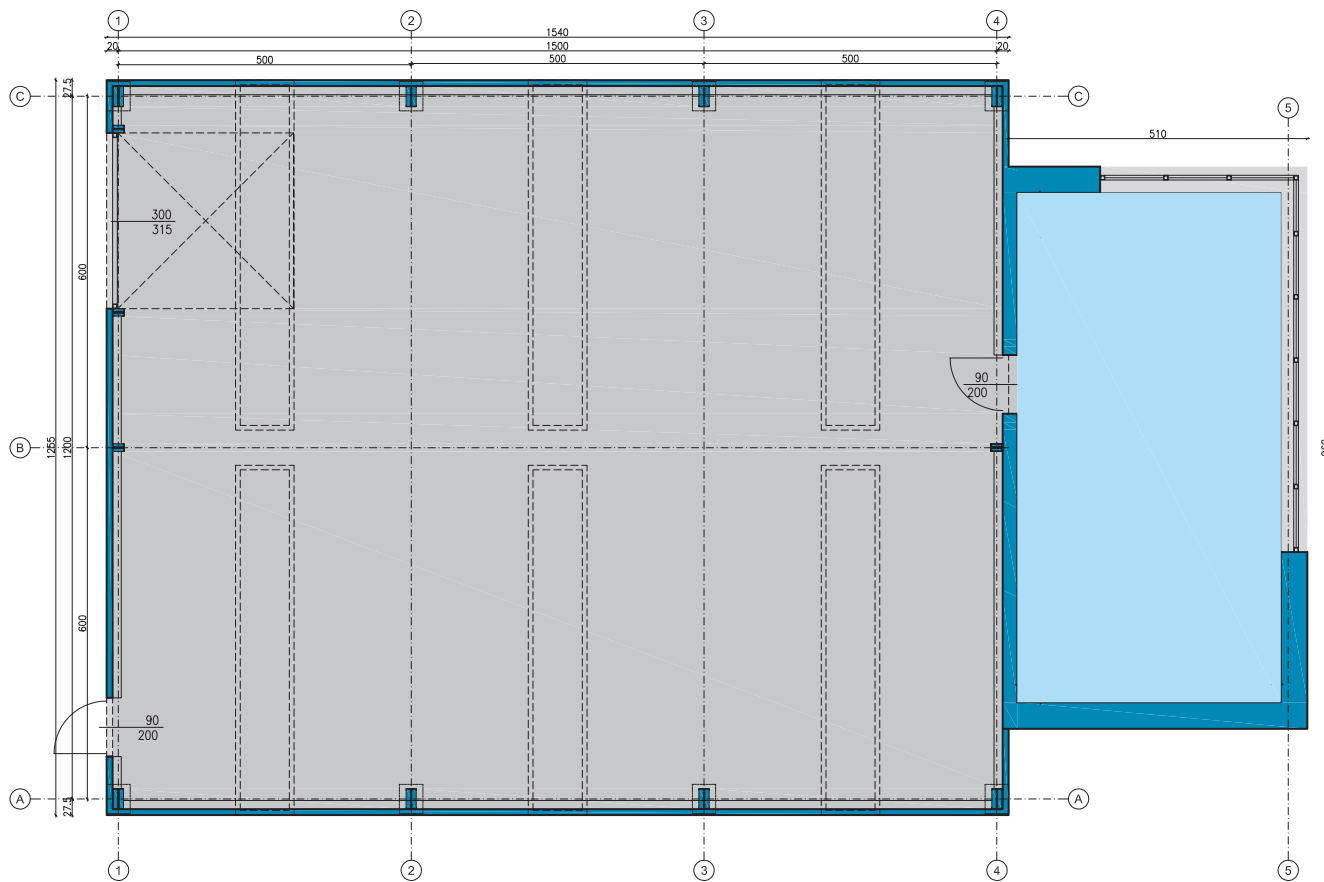
powierzchnia użytkowa hali: **180,00 m<sup>2</sup>**

powierzchnia użytkowa showroomu: **38,00 m<sup>2</sup>**

powierzchnia użytkowa razem: **218,00 m<sup>2</sup>**

powierzchnia zabudowy: **242,20 m<sup>2</sup>**

cena netto: **121,300 zł**



# HALA

## 180 m<sup>2</sup> (12/15/5)

### WARIANT II - HALA Z CZĘŚCIĄ SOCJANĄ



Hala ciepła z płyty warstwowej to idealne miejsce do prowadzenia Twojego biznesu. Połączenie wytrzymałej konstrukcji z wysokiej jakości płytą warstwową, świetlikami i akcesoriami.

### konstrukcja stalowa

Główne elementy nośne konstrukcji stanowią ramy z profili stalowych zimnogiętych. Elementy stalowe zabezpieczone przed korozją przez ocynkowanie, wykonane zgodnie z normą. Rygle dachowe nachylone są pod kątem ok. 4° (ok. 7%).

Wewnątrz hali nie ma żadnych podpór, a segmentowa konstrukcja pozwala na jej późniejsze przedłużanie w każdym momencie użytkowania. Obiekt jest całkowicie sprefabrykowany, zaprojektowany jako rozbierny, z możliwością wielokrotnego ponownego montażu.

### obudowa

Hala ocieplana płytą warstwową z poliuretanu PiR, z przeznaczeniem na pomieszczenia magazynowe, handlowe oraz socjalne, które wymagają utrzymania dodatniej temperatury. Obudowa ścian wykonana została z płyty warstwowej o grubości 100 mm z rdzeniem z poliuretanu PiR i okładzinami obustronnymi z blachy powlekanej poliestrem. Z kolei dach składa się z płyt warstwowych o grubości 120 mm.

### naświetla

Zastosowane w zaprojektowanej hali świetliki Alfa Roof Premium o grubości 30 mm charakteryzują się bardzo dobrą izolacyjnością cieplną (1,32 W/m<sup>2</sup>K) oraz przepuszczalnością światła, a także łatwością montażu.

## hala magazynowa o wymiarach zewnętrznych:

szerokość = 12550 [mm]

długość = 15400 [mm]

wysokość = 5570 [mm]

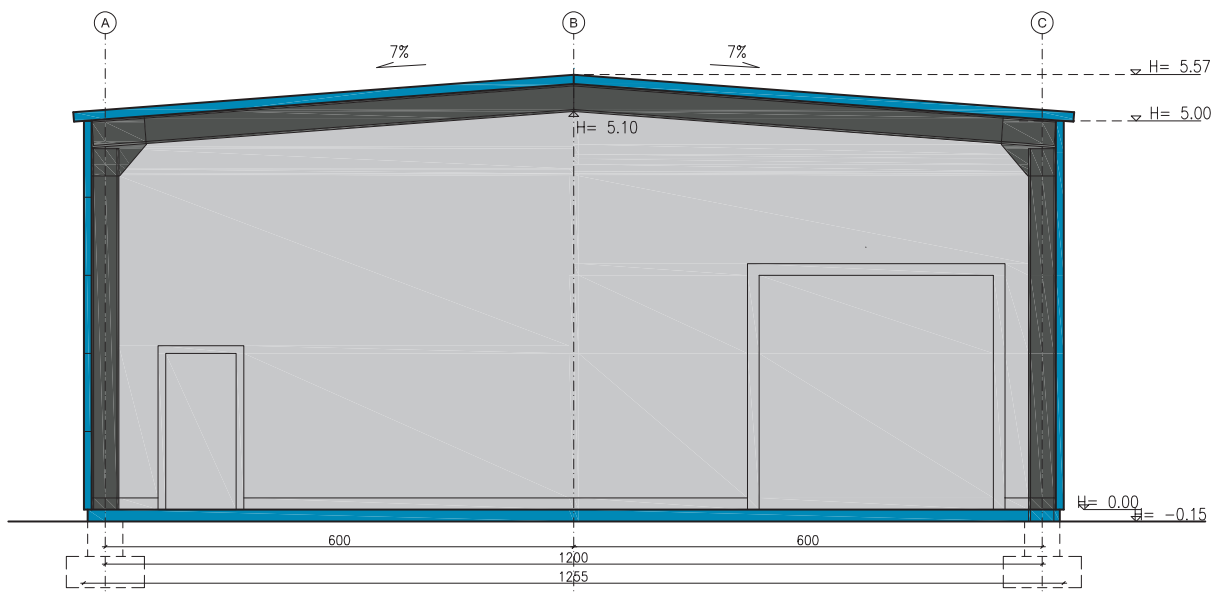
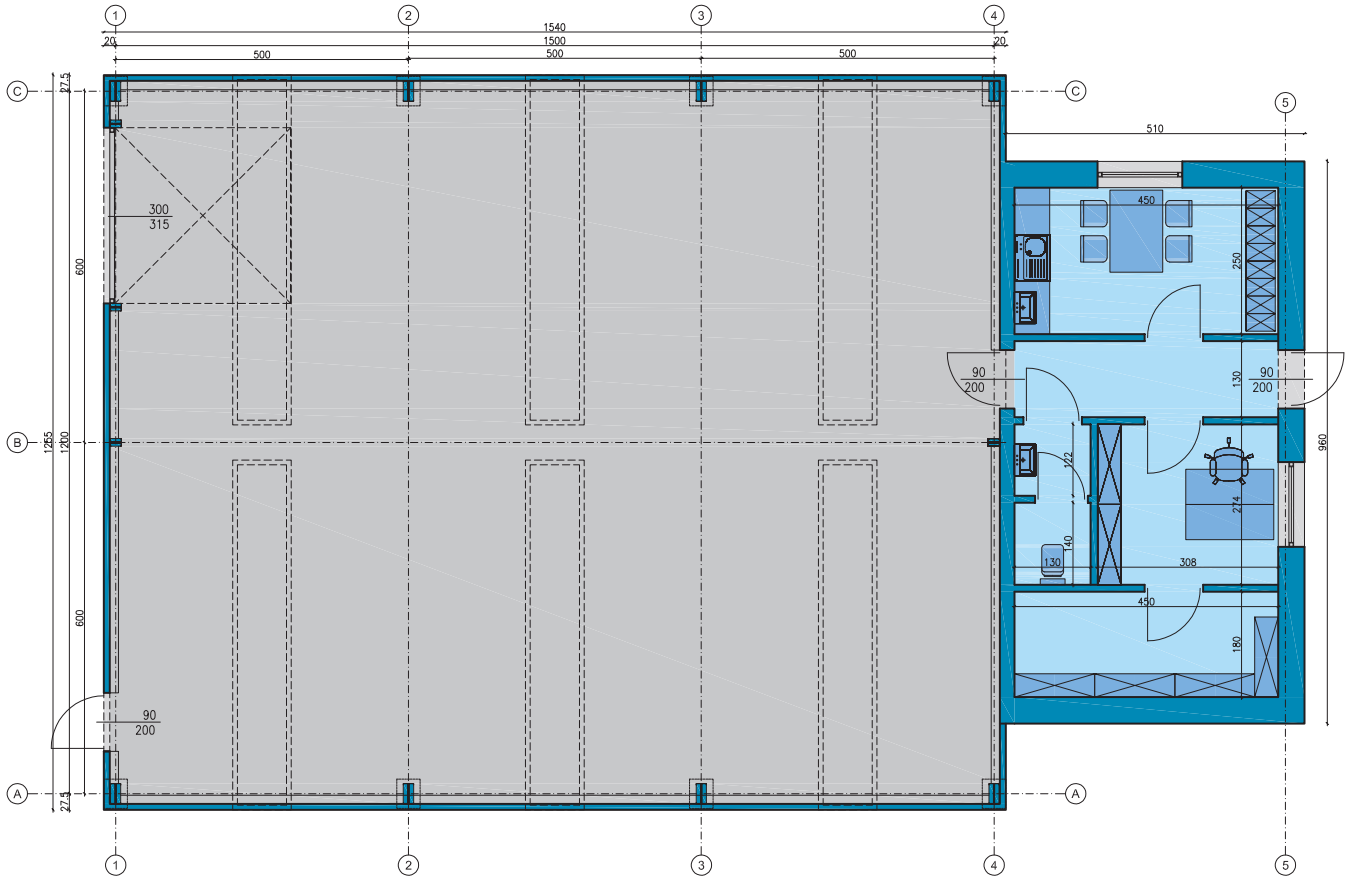
powierzchnia użytkowa hali: **180,00 m<sup>2</sup>**

powierzchnia użytkowa showroomu: **38,00 m<sup>2</sup>**

powierzchnia użytkowa razem: **218,00 m<sup>2</sup>**

powierzchnia zabudowy: **242,20 m<sup>2</sup>**

cena netto: **121,300 zł**



## grupy kolorystyczne

### I grupa: kolory podstawowe:

RAL 9010



RAL 9006



RAL 7016



### II grupa: dodatkowy pasek po obwodzie w innym kolorze:

RAL 9010, RAL 6005



RAL 9006, RAL 7016



RAL 7016, RAL 9010



### III grupa: kolory niestandardowe:

RAL 3000



RAL 6005



RAL 9007



	<b>basic*</b>	<b>medium</b>	<b>premium</b>
<b>izolacyjność</b>	•	płyta ściana 100 [mm], dach 100 [mm] <b>3'500 PLN/netto</b>	płyta ściana 100 [mm], dach 120 [mm] <b>5'000 PLN/netto</b>
<b>dodatkowa brama</b>	•	dwa razy brama 4/4,2 [m] 2 razy drzwi 0,9/2 [m] <b>12'000 PLN/netto</b>	cztery razy brama 4/4,2 [m] cztery razy drzwi 0,9/2 [m] <b>36'000 PLN/netto</b>
<b>dodatkowe przęsło</b>	•	jedna rama <b>20'000 PLN/netto</b>	dwie ramy <b>40'000 PLN/netto</b>
<b>zmiana koloru</b>	•	grupa druga <b>3'500 PLN/netto</b>	trzecia grupa <b>4'500 PLN/netto</b>
<b>dodatkowy świetlik</b>	•	sześć świetlików <b>2'000 PLN/netto</b>	osiem świetlików <b>4'000 PLN/netto</b>
<b>biurowiec</b>	•	wewnętrzny <b>43'000 PLN/netto</b>	zewnętrzny <b>80'000 PLN/netto</b>
<b>projekt architektoniczny</b>	•	do pozwolenia na budowę <b>9'500 PLN/netto</b>	wraz z warunkami zabudowy <b>15'000 PLN/netto</b>
<b>wysokość</b>	•	5 [m] <b>10'000 PLN/netto</b>	6 [m] <b>20'000 PLN/netto</b>

\* grubość płyty 80/50 [mm]; 1x brama; 1xdrzwi; 4xrama; I grupa kolorów; 4xświetlik; brak biurowca; projekt tylko konstrukcyjny; wysokość 4 [m]



**Michał Marzęcki**  
+48 795 940 507  
michal.marzecki@alfapanel.pl

**ALFAPANEL Sp. z o.o.**  
63-500 Ostrzeszów, Turze 9  
www.alfapanel.pl