

**AOÛT 2020** (données au 31/08/2020)

Echiquier Positive Impact Europe est une Sicav de sélection de titres ("stock picking"). Elle investit dans des entreprises de l'univers des actions européennes qui se distinguent par leur bonne gouvernance ainsi que la qualité de leur politique sociale et environnementale et dont l'activité apporte des solutions aux enjeux du développement durable.

**Commentaire du gérant**

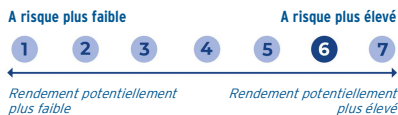
“ Echiquier Positive Impact Europe G progresse de 4,02% sur le mois et de 8,27% depuis le début de l'année.

La saison des résultats s'est achevée comme elle avait commencé, sur une bonne note pour les valeurs investies dans le portefeuille. Le mois d'août, loin d'être calme sur les marchés, a été alimenté par les espoirs d'une réouverture rapide de l'économie, ce qui a favorisé les titres les plus cycliques et les secteurs les plus touchés par la crise de la Covid-19 comme le tourisme, le transport et l'automobile, en tête des performances de ce mois. Le discours de J. Powell fin août a toutefois ralenti cet engouement en laissant entendre que les taux resteront bas même en cas de remontée de l'inflation, ce qui est favorable aux actifs de croissance. Dans ce contexte, le fonds a surperformé son indice en août grâce aux bonnes performances de NEOEN dans la production d'énergie renouvelable bénéficiant de l'anticipation des taux bas, mais aussi KINGSPAN et NIBE dans des secteurs plus cycliques et publiant d'excellents résultats. A l'inverse, la plupart des titres investis du secteur de la santé ont souffert tels que PHILIPS, LONZA ou ASTRAZENECA. Le secteur médical a été l'un des plus performant depuis le début de l'année avec la crise, expliquant les prises de profits.

**Adrien Bommelaer, Luc Olivier**

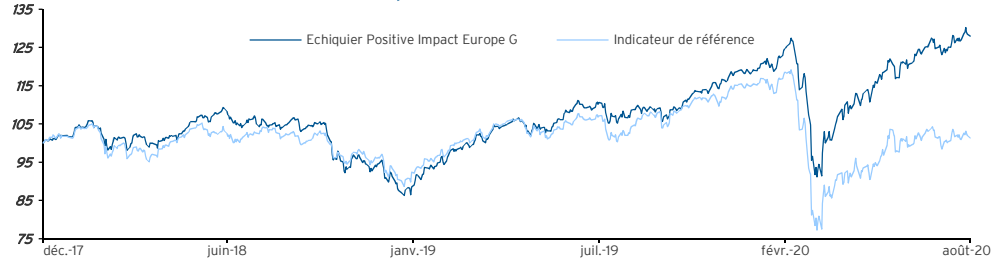
**Indicateurs de risque** (en %)

(pas hebdomadaire)	1 an	3 ans	5 ans
Volatilité de l'OPC	23,1	-	-
Volatilité de l'indice	28,4	-	-
Ratio de Sharpe	1,0	-	-
Beta	0,8	-	-
Ratio d'information	2,3	-	-
Tracking error	8,7	-	-



Durée minimum d'investissement recommandée **5 ans**

**Evolution de l'OPC et de son indice depuis la création** (Base 100)



Indice : source Bloomberg

Echiquier Positive Impact Europe G enregistre une performance de 28,0% contre 1,3% pour son indice depuis sa création.

**Performances cumulées (%)**

	OPC	Indice
1 mois	+4,0	+2,9
YTD	+8,3	-11,5
Depuis la création	+28,0	+1,3

**Performances annualisées (%)**

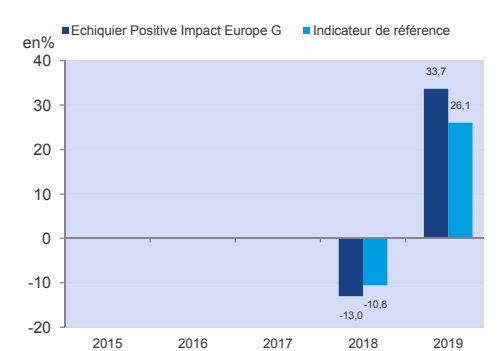
	OPC	Indice
1 an	+17,9	-2,9
Depuis la création	+9,4	+0,5

**Valeur liquidative** 128,00 €

	OPC	Indice
Performances du mois écoulé	+4,0%	+2,9%
Performances des douze derniers mois	+17,9%	-2,9%

**Encours de l'OPC** 267 M€

**Historique des performances annuelles**



**Pour plus d'information**

L'OPC est investi sur les marchés financiers. Il présente un risque de perte en capital. Les performances passées ne préjugent pas des performances futures et ne sont pas constantes dans le temps. Les performances de l'OPC et de l'indicateur de référence tiennent compte des éléments de revenus distribués (à compter de l'exercice 2013). En revanche, jusqu'en 2012, la performance de l'indicateur de référence ne tient pas compte des éléments de revenus distribués. Ce document est destiné à des investisseurs professionnels. Ce document, à caractère commercial, a pour but de vous informer de manière simplifiée sur les caractéristiques de l'OPC. Pour plus d'information sur les risques et les frais, vous pouvez vous référer au DICL, au prospectus ou contacter votre interlocuteur habituel ou auprès de notre service financier BNP Paribas Securities Services, Brussels Branch, rue de Lozum 25, 1000 Bruxelles.

**Caractéristiques de l'OPC**

Création : 01 décembre 2017  
 Code ISIN : FR0013299294  
 Code Bloomberg : ECHPOSG FP  
 Devise de cotation : EUR  
 Affectation des résultats : Capitalisation pure  
 Indice de référence : MSCI EUROPE NR

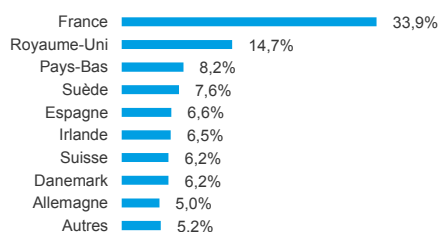
**Conditions financières**

Commission de souscription : 3% max.  
 Commission de rachat : Néant  
 Frais de gestion annuels : 1,200% TTC max.  
 Commission de surperformance : non  
 Valorisation : Quotidienne  
 Cut-off : Midi  
 Règlement : J+2  
 Valorisateur : Société Générale  
 Dépositaire : BNP Paribas Securities Services

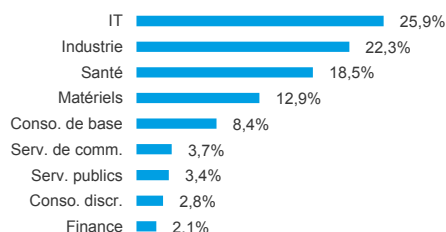
**Profil du portefeuille**

VE/CA 2020	6,1	Rendement	1,1%
PER 2020	21,9	Nombre de lignes	38
Active Share	86,2%	Capitalisation moyenne (M€)	49131

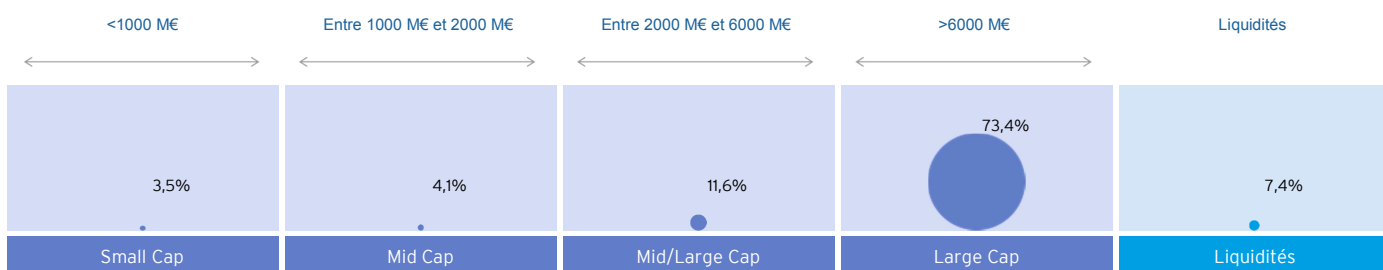
**Répartition géographique**



**Répartition sectorielle**



**Répartition par taille de capitalisation**



**Principales positions**

Valeur	Pays	Secteurs	Poids en % de l'OPC	Valeur	Pays	Secteurs	Poids en % de l'OPC
1 AIR LIQUIDE	France	Matériels	3,5	6 DSM	Pays-Bas	Matériels	3,0
2 CELLNEX	Espagne	Serv. de comm.	3,5	7 HALMA	Royaume-Uni	IT	2,9
3 KERRY	Irlande	Conso. de base	3,5	8 RELX	Royaume-Uni	Industrie	2,9
4 TECAN	Suisse	Santé	3,2	9 CHR. HANSEN	Danemark	Matériels	2,9
5 NEOEN	France	Serv. publics	3,1	10 L'OREAL	France	Conso. de base	2,9

Poids des 10 premières positions : **31,4%**

**Principales variations du mois**

Les meilleures performances					Les moins bonnes performances				
Valeur	Pays	Secteurs	Performances	Poids en % de l'OPC	Valeur	Pays	Secteurs	Performances	Poids en % de l'OPC
1 NEOEN	France	Serv. publics	20,3	3,1	1 PHILIPS	Pays-Bas	Santé	-9,7	2,7
2 KINGSPAN	Irlande	Industrie	18,4	2,5	2 UNILEVER	Royaume-Uni	Conso. de base	-3,1	1,5
3 NIBE INDUS. B	Suède	Industrie	16,0	2,5	3 L'OREAL	France	Conso. de base	-2,2	2,9
4 SARTORIUS STED. BIO.	France	Santé	13,6	2,5	4 KERRY	Irlande	Conso. de base	-1,8	3,5
5 VAISALA	Finlande	IT	11,6	2,1	5 LONZA	Suisse	Santé	-1,5	2,5

Poids des 5 meilleures performances : **12,7%**

Poids des 5 moins bonnes performances : **13,1%**

## Données ESG

<b>Taux de sélectivité*</b>	<b>59%</b>
Note ESG minimum	6,5/10
Nombre d'émetteurs couverts par l'analyse ESG	38
% de valeurs couvertes par l'analyse ESG	100%
Note ESG moyenne	7,3/10

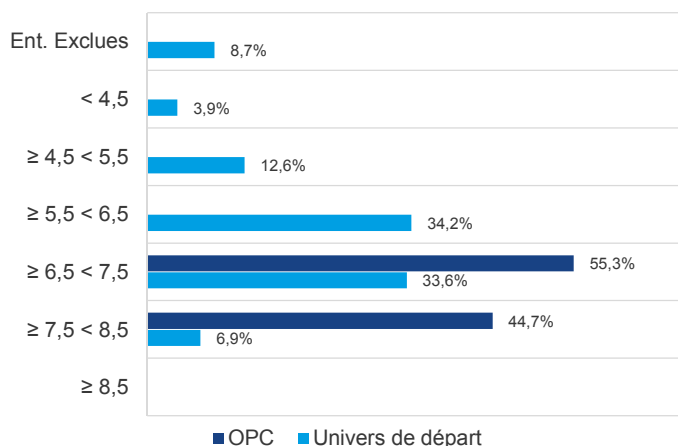
\*Taux de sélectivité : pourcentage de l'univers de départ exclu pour des motifs ESG.

### Meilleures notes ESG du fonds

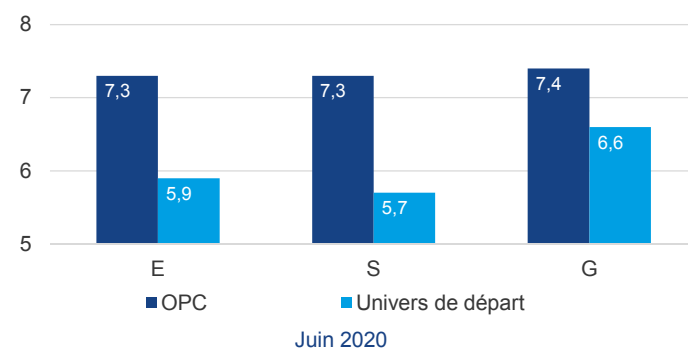
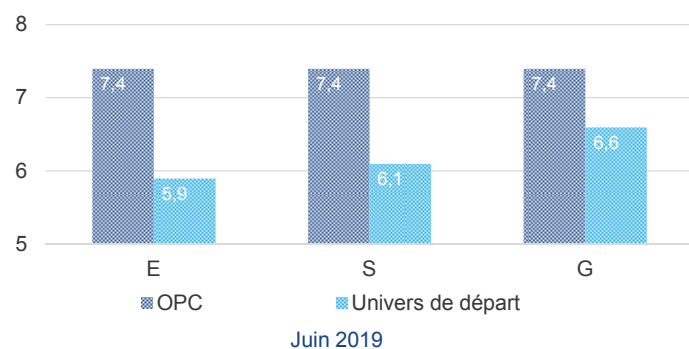
	Nom	Pays	Note ESG	Note E	Note S	Note G
1	SCHNEIDER	France	8,4	9,1	7,9	8,3
2	ASML	Pays-Bas	8,1	8,2	7,7	8,2
3	WAVESTONE	France	8,1	7,0	8,0	8,3
4	RELX	Royaume-Uni	8,0	8,2	7,7	8,1
5	WORLDLINE	France	8,0	8,2	7,8	8,0

Poids des 5 meilleures notes ESG : **11,0%**

### Répartition des notes ESG du fonds et de l'univers de départ\*

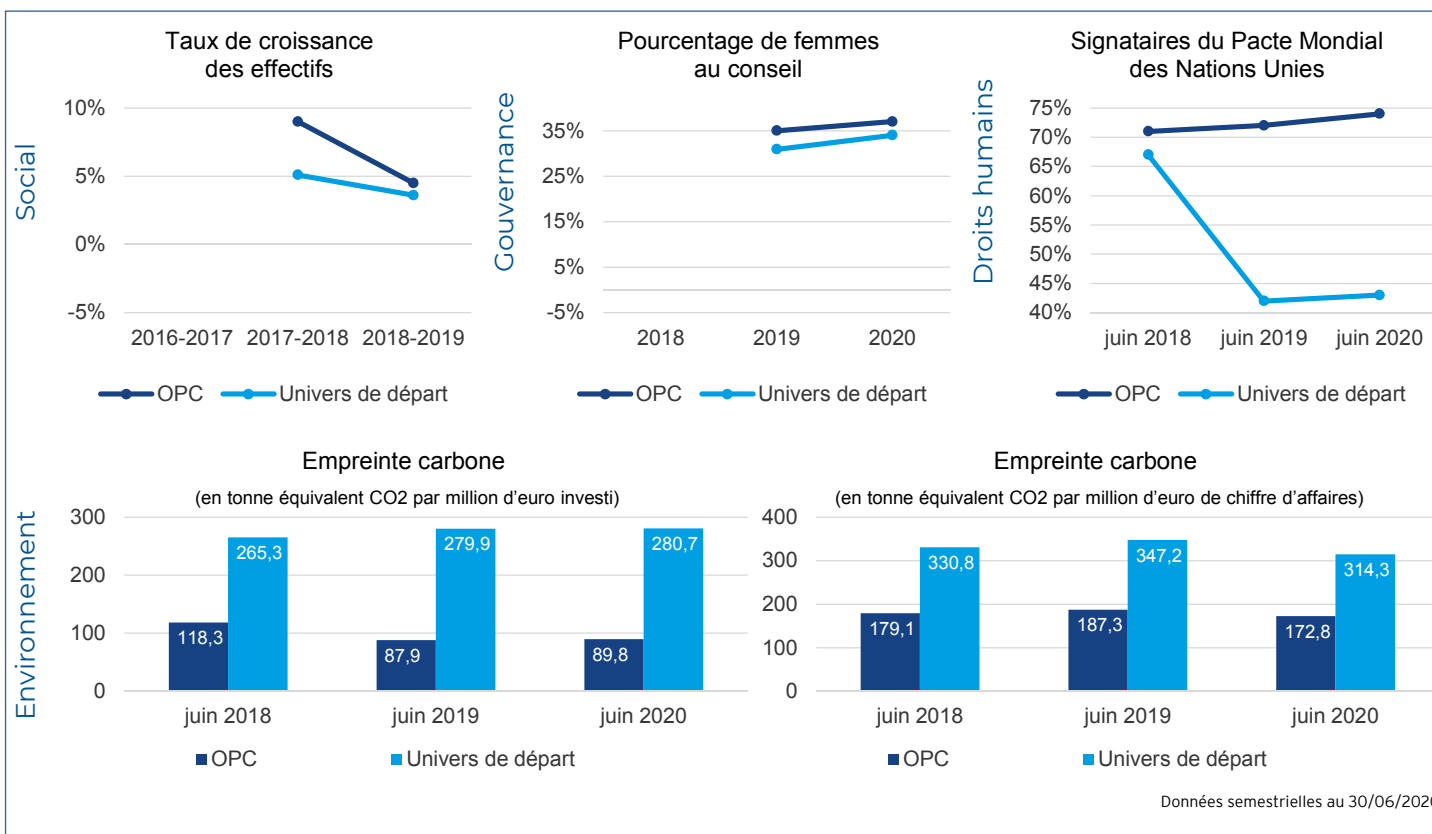


### Comparaison des notes moyennes avec leur univers de départ\*



\*Données trimestrielles au 30/06/2020

## Mesures d'impact



## Contribution aux Objectifs de Développement Durable de l'ONU (ODD)

Profil ODD du portefeuille		Focus sur les 9 ODD « Solutions »			
	Score moyen	ODD	Intitulé	Nombre de sociétés	Exemple
<b>Score Solutions</b>	<b>38/50</b>	<b>ODD 3</b>	Bonne santé et bien-être	15	AstraZeneca
Soit : Chiffre d'affaires ODD	76,0%	<b>ODD 4</b>	Education de qualité	2	Relx
<b>Score Initiatives</b>	<b>29/50</b>	<b>ODD 6</b>	Eau propre et assainissement	2	Tecan
<b>Score Impact</b>	<b>67/100</b>	<b>ODD 7</b>	Energie propre et d'un coût abordable	9	Neoen
		<b>ODD 8</b>	Travail décent et croissance économique	6	Dassault Systèmes
		<b>ODD 9</b>	Industrie, innovation et infrastructure	8	ASML
		<b>ODD 11</b>	Villes et communautés durables	9	Halma
		<b>ODD 12</b>	Consommation et production responsables	11	Svenska Cellulosa
		<b>ODD 16</b>	Paix, justice et institutions efficaces	5	Worldline

**Score Solutions :** contribution d'une entreprise sur la base du chiffre d'affaires généré par ses produits et services répondant à l'un des neuf ODD « orientés business » selon la méthodologie de la Financière de l'Echiquier. 5 points = 10% du chiffre d'affaires.

**Score Initiatives :** contribution d'une entreprise aux ODD au travers des initiatives significatives qu'elle a mise en place. Les points sont attribuables pour les différentes initiatives qui répondent aux 17 ODD, tels que l'investissement dans la recherche, des prix différenciés pour les clients les plus défavorisés ou des initiatives de recyclage.

**Score Impact :** Score Solutions + Score Initiatives.

Pour plus d'information, veuillez-vous référer au rapport d'impact d'Echiquier Positive Impact Europe disponible sur : [www.lfde.com/fr](http://www.lfde.com/fr)

Données semestrielles au 30/06/2020

## Vie du fonds

Cinq dernières analyses ESG (de l'univers de départ)						
	Valeur	Pays	Société en portefeuille ?	Note ESG	Evolution de la note	
1	SCHNEIDER	France	OUI	8,4/10	Première notation	
2	DSM	Pays-Bas	OUI	7,8/10	En hausse	
3	WAVESTONE	France	OUI	8,1/10	En baisse	
4	EXPERIAN	Royaume-Uni	NON	6,6/10	En hausse	
5	STRAUMANN	Suisse	NON	6,6/10	En baisse	

*La note ESG n'est pas le seul critère qui détermine l'investissement dans une entreprise. D'autres critères sont également pris en compte.*

**Commentaire**

Nous avons mis à jour notre analyse ESG de DSM, leader néerlandais de la chimie spécialisée dans la Nutrition et les Matériaux, présent dans le fonds. DSM a nommé 2 co-directeurs généraux depuis février 2020. Cette situation nous semble cohérente avec le développement probable du groupe à venir, à savoir une séparation des deux activités Nutrition et Matériaux et la voyons donc comme une bonne manière de préparer l'avenir. Le conseil de surveillance est 100 % indépendant, avec des contre-pouvoirs solides, et se distingue par sa bonne diversité (75 % d'internationaux, 50 % de femmes), en nette amélioration depuis la dernière analyse ESG. Nous sanctionnons dans notre note la distorsion des droits de votes, qui rend le groupe inopéable. Pour ce qui est de l'aspect environnemental, DSM se distingue dans le secteur de la Chimie par ses pratiques vertueuses et ses nombreuses solutions contribuant à la préservation de l'environnement. L'aspect social reste lui-aussi très bon, mais nous soulignons la légère hausse de la rotation des effectifs depuis trois ans et une faiblesse au niveau du volume de formations dispensées.

## Méthodologie

		2016-2017	2017-2018	2018-2019		2018	2019	2020	
<b>Taux de croissance des effectifs</b>	Couverture du portefeuille	-	94,4%	97,0%	<b>Pourcentage de femmes au conseil</b>	Couverture du portefeuille	-	100,0%	89,0%
	Couverture de l'univers de départ	-	91,3%	91,3%		Couverture de l'univers de départ	-	66,8%	69,0%
<i>Méthode de calcul: (Nombre d'employés année N/Nombre d'employés année N-1) - 1</i>					<i>Méthode de calcul: (Nombre de femmes au Conseil/Nombre total de membres du Conseil)</i>				
		Jun 2018	Jun 2019	Jun 2020		Jun 2018	Jun 2019	Jun 2020	
<b>Pourcentage de signataires du Pacte Mondial des Nations Unies</b>	Couverture du portefeuille	100,0%	100,0%	100,0%	<b>Données carbone</b>	Couverture du portefeuille	100,0%	96,4%	100,0%
	Couverture de l'univers de départ	100,0%	100,0%	100,0%		<i>Données communiquées sous condition d'une couverture du portefeuille &gt;80% par Trucost</i>			

Le tableau ci-dessus indique les taux de couverture des données pour chaque indicateur d'impact présenté ci-contre.

Nous n'avons rencontré aucune difficulté dans la mesure de ces indicateurs d'impact.

ESG : critères Environnementaux, Sociaux et de Gouvernance. A la Financière de l'Echiquier, la note de gouvernance compte pour 60% de la note ESG.

Univers de départ : ensemble des entreprises qui constituent l'univers d'investissement initial du fonds avant l'application du filtre ESG.

Pour plus d'information concernant les méthodologies de calcul des indicateurs ESG, et sur notre démarche d'investisseur responsable, veuillez-vous référer à notre code de transparence et aux documents disponibles sur notre site internet à l'adresse suivante : [www.lfde.com/fr-be/investissement-responsable/pour-aller-plus-loin/](http://www.lfde.com/fr-be/investissement-responsable/pour-aller-plus-loin/)

Sources : La Financière de l'Echiquier, Bloomberg, The United Nations Global Compact, Trucost