

AOÛT 2020 (données au 31/08/2020)

Echiquier Agenor Mid Cap Europe Fund est un OPC de sélection de titres ("stock-picking"). Il investit dans des petites et moyennes valeurs européennes de croissance, sélectionnées en particulier pour la qualité de leur management.

### Commentaire du gérant



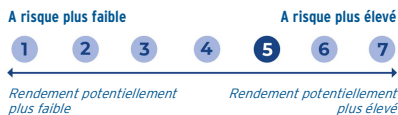
Echiquier Agenor SRI Mid Cap Europe Fund B EUR progresse de 4,11% sur le mois et de 6,68% depuis le début de l'année.

Alors que la période des publications semestrielles touche à sa fin, nous dressons un bilan positif des résultats publiés par nos sociétés en portefeuille, dans un contexte de crise sanitaire et économique inédit. Nos valeurs de croissance résiliente, qui représentent près de 80 % du portefeuille, ont connu une baisse limitée de leurs résultats (voir même une forte hausse pour nos valeurs dans le secteur de la santé) grâce à la qualité de leur modèle économique et à leur positionnement sur des marchés en croissance structurelle : la digitalisation pour WORLDLINE et SCOUT24, l'efficacité énergétique pour NIBE et BELIMO, le diagnostic in-vitro pour DIASORIN et BIOMERIEUX... Cette belle résistance de nos valeurs en portefeuille se reflète dans la performance du fonds, qui surperforme nettement son indice de référence depuis le début de l'année. Alors que la visibilité reste très faible pour les prochains mois, l'équipe de gestion entend conserver ce positionnement du fonds sur des valeurs de croissance visible, capables de croître indépendamment du cycle et de maintenir une rentabilité élevée dans la durée.

**Stéphanie Bobtcheff, José Berros, Guillaume Puech**

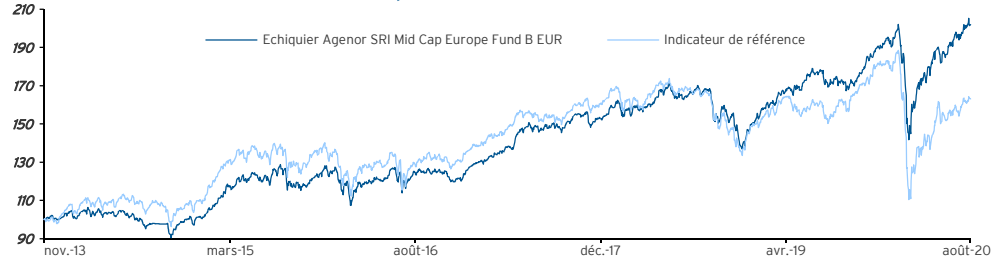
### Indicateurs de risque (en %)

(pas hebdomadaire)	1 an	3 ans	5 ans
Volatilité de l'OPC	22,1	16,4	14,7
Volatilité de l'indice	32,8	21,9	19,0
Ratio de Sharpe	0,9	0,8	0,9
Beta	0,6	0,7	0,7
Ratio d'information	0,6	0,8	0,7
Tracking error	15,2	10,0	8,6



Durée minimum d'investissement recommandée 5 ans

### Evolution de l'OPC et de son indice depuis la création (Base 100)



Indice : source Bloomberg

Echiquier Agenor SRI Mid Cap Europe Fund B EUR enregistre une performance de 102,0% contre 63,2% pour son indice depuis sa création.

### Performances cumulées (%)

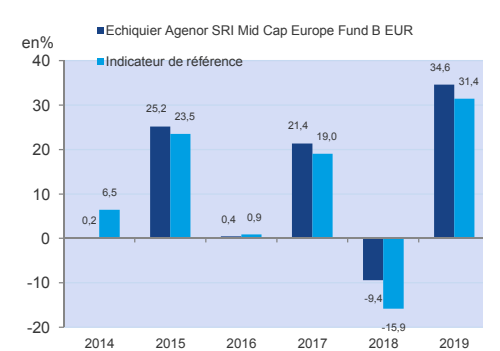
	OPC	Indice
1 mois	+4,1	+5,7
YTD	+6,7	-9,8
3 ans	+36,4	+7,0
5 ans	+68,3	+25,6
Depuis la création	+102,0	+63,2

### Performances annualisées (%)

	OPC	Indice
1 an	+16,3	+4,4
3 ans	+10,9	+2,3
5 ans	+11,0	+4,7
Depuis la création	+10,9	+7,5

Valeur liquidative		201,95 €	
Performances du mois écoulé	OPC	+4,1%	+5,7%
	Indice		
Performances des douze derniers mois	OPC	+16,3%	+4,4%
	Indice		
Encours de l'OPC	30 M€		

### Historique des performances annuelles



### Pour plus d'information

L'OPC est investi sur les marchés financiers. Il présente un risque de perte en capital. Les performances passées ne préjugent pas des performances futures et ne sont pas constantes dans le temps. Les performances de l'OPC et de l'indicateur de référence tiennent compte des éléments de revenus distribués (à compter de l'exercice 2013). En revanche, jusqu'en 2012, la performance de l'indicateur de référence ne tient pas compte des éléments de revenus distribués. Ce document est destiné à des investisseurs professionnels. Ce document, à caractère commercial, a pour but de vous informer de manière simplifiée sur les caractéristiques de l'OPC. Pour plus d'information sur les risques et les frais, vous pouvez vous référer au DICI, au prospectus ou contacter votre interlocuteur habituel ou auprès de notre service financier BNP Paribas Securities Services, Brussels Branch, rue de Loxum 25, 1000 Bruxelles. 5 étoiles dans la catégorie Actions Europe Moyennes Cap. chez Morningstar au 30/06/2020. © 2020 Morningstar, Inc. Tous droits réservés. Les informations contenues dans les présentes : (1) sont la propriété de Morningstar et/ou de ses fournisseurs de contenu ; (2) ne peuvent être reproduites, adaptées ou distribuées ; et (3) sont fournies sans garantie quant à leur exactitude, exhaustivité ou à propos. Ni Morningstar ni ses fournisseurs de contenu ne seront tenus responsables pour tout dommage ou perte découlant de l'usage de ces informations. Les performances passées ne garantissent pas les résultats futurs.

### Caractéristiques de l'OPC

Création :	08 novembre 2013
Code ISIN :	LU0969069516
Code Bloomberg :	EAMCEAE LX
Devise de cotation :	EUR
Affectation des résultats :	Capitalisation pure
Indice de référence :	MSCI EUROPE SM CAP NR

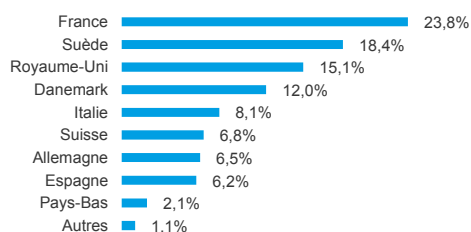
### Conditions financières

Commission de souscription :	3% max.
Commission de rachat :	Néant
Frais de gestion annuels :	1,750% TTC max.
Commission de surperformance :	non
Valorisation :	Quotidienne
Cut-off :	10:00:00
Règlement :	J+2
Valorisateur :	BNP Paribas Sec. Services - Lux.
Dépositaire :	BNP Paribas Sec. Services - Lux.

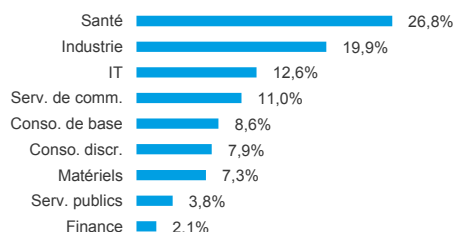
**Profil du portefeuille**

VE/CA 2020	6,2	Rendement	1,3%
PER 2020	38,7	Nombre de lignes	38
Active Share	93,6%	Capitalisation moyenne (M€)	8 364

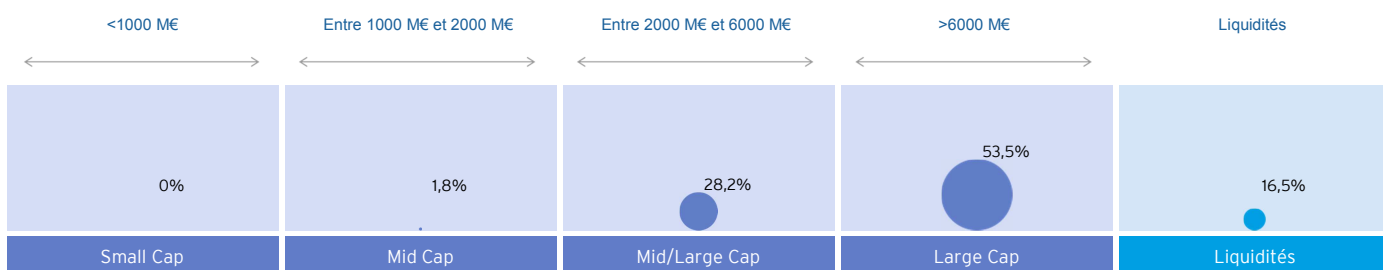
**Répartition géographique**



**Répartition sectorielle**



**Répartition par taille de capitalisation**



**Principales positions**

Valeur	Pays	Secteurs	Poids en % de l'OPC	Valeur	Pays	Secteurs	Poids en % de l'OPC
1 GN STORE NORD	Danemark	Santé	3,6	6 SCOUT24	Allemagne	Serv. de comm.	3,1
2 CRODA	Royaume-Uni	Matériels	3,3	7 SARTORIUS STED. BIO.	France	Santé	2,8
3 WORLDLINE	France	IT	3,2	8 TELE2	Suède	Serv. de comm.	2,8
4 CELLNEX	Espagne	Serv. de comm.	3,2	9 NIBE INDUS. B	Suède	Industrie	2,8
5 NEOEN	France	Serv. publics	3,2	10 INDUTRADE	Suède	Industrie	2,8

Poids des 10 premières positions : **30,8%**

**Principales variations du mois**

Les meilleures performances					Les moins bonnes performances				
Valeur	Pays	Secteurs	Performances	Poids en % de l'OPC	Valeur	Pays	Secteurs	Performances	Poids en % de l'OPC
1 ELEKTA	Suède	Santé	21,2	2,3	1 DIASORIN	Italie	Santé	-8,7	1,8
2 NEOEN	France	Serv. publics	20,3	3,2	2 BIOMERIEUX	France	Santé	-7,6	2,4
3 GN STORE NORD	Danemark	Santé	17,3	3,6	3 ORPEA	France	Santé	-7,0	2,3
4 NIBE INDUS. B	Suède	Industrie	16,0	2,8	4 VIDRALA	Espagne	Matériels	-5,8	2,0
5 ROCKWOOL	Danemark	Industrie	15,6	2,0	5 TELE2	Suède	Serv. de comm.	-1,0	2,8

Poids des 5 meilleures performances : **13,9%**

Poids des 5 moins bonnes performances : **11,3%**

## Données ESG

<b>Taux de sélectivité*</b>	<b>28%</b>
Note ESG minimum	5,5/10
Nombre d'émetteurs couverts par l'analyse ESG	40
% de valeurs couvertes par l'analyse ESG	100%
Note ESG moyenne	6,9/10

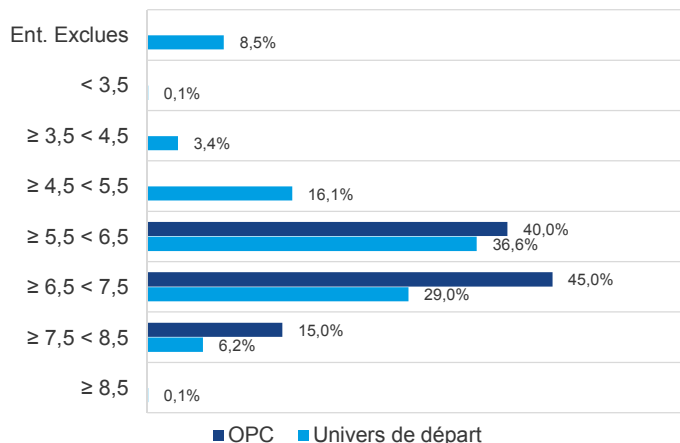
\*Taux de sélectivité : pourcentage de l'univers de départ exclu pour des motifs ESG.

### Meilleures notes ESG du fonds

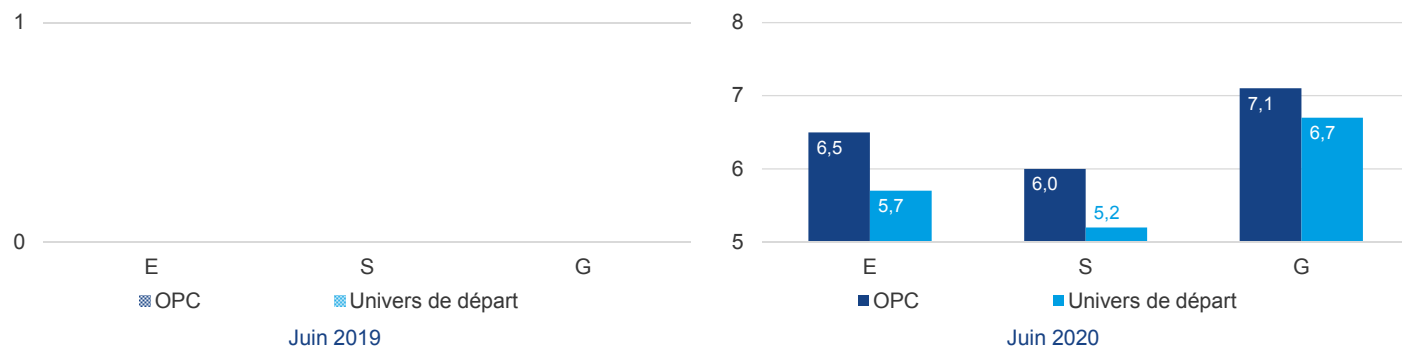
	Nom	Pays	Note ESG	Note E	Note S	Note G
1	WORLDLINE	France	8,0	8,2	7,8	8,0
2	THULE	Suède	7,8	8,7	7,3	7,7
3	HALMA	Royaume-Uni	7,7	6,6	6,2	8,5
4	ELIS	France	7,7	7,4	6,7	8,1
5	SARTORIUS STEDIM BIOTECH	France	7,6	7,2	8,1	7,5

Poids des 5 meilleures notes ESG : **12,3%**

### Répartition des notes ESG du fonds et de l'univers de départ\*

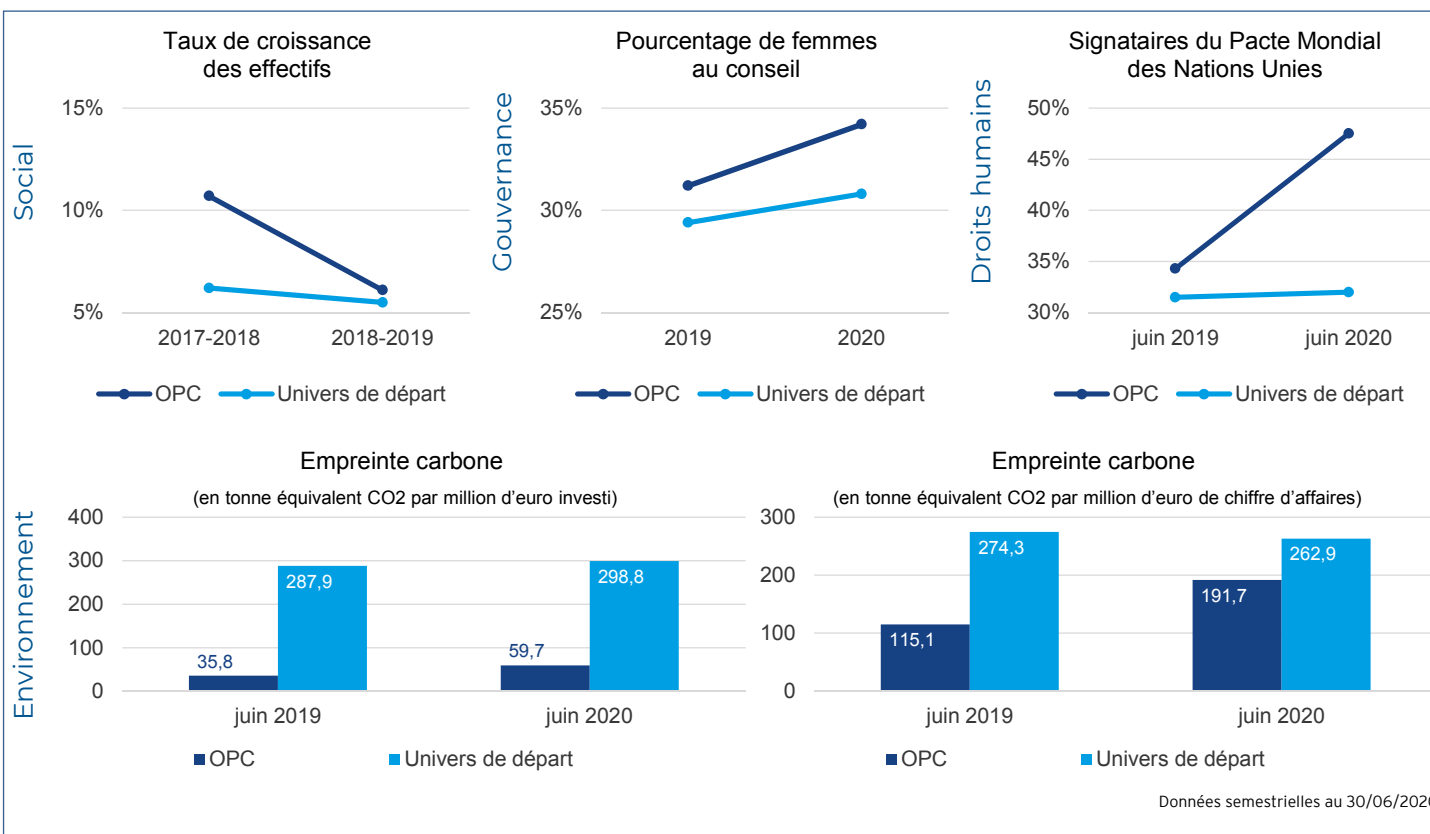


### Comparaison des notes moyennes avec leur univers de départ\*



\*Données trimestrielles au 30/06/2020

## Mesures d'impact



## Vie du fonds

## Cinq dernières analyses ESG (de l'univers de départ)

	Valeur	Pays	Société en portefeuille ?	Note ESG	Evolution de la note
1	LISI	France	NON	6,4/10	Première notation
2	NOKIAN RENKAAT	Finlande	OUI	5,9/10	En hausse
3	AAK	Suède	OUI	6,1/10	En baisse
4	EURONEXT	Pays-Bas	OUI	6,1/10	En hausse
5	BRITVIC	Royaume-Uni	OUI	6,0/10	Première notation

La note ESG n'est pas le seul critère qui détermine l'investissement dans une entreprise. D'autres critères sont également pris en compte.

## Commentaire

Dans un contexte inédit de crise sanitaire et économique, plusieurs sociétés de votre portefeuille dont les activités ont un impact environnemental positif ont démontré une belle résilience de leurs résultats semestriels, à l'image de NIBE INDUSTRIER, ROCKWOOL et de NEOEN. NIBE INDUSTRIER a bénéficié de la forte croissance de son activité de pompes à chaleur, dont l'adoption accélère fortement en Europe et aux Etats-Unis, pour limiter le recul de son chiffre d'affaires à seulement -3 % au deuxième trimestre. ROCKWOOL, société danoise leader mondial des solutions d'isolation à base de laine de roche, a publié de meilleurs résultats qu'attendu, et devrait surtout profiter des importantes subventions européennes à venir pour l'amélioration de l'efficacité énergétique des bâtiments, dans le cadre Green New Deal européen. NEOEN, producteur indépendant d'énergies renouvelables, a confirmé ses objectifs financiers à court et moyen terme malgré quelques décalages de projet. Le pipeline du groupe devrait bénéficier de la volonté renforcée des pouvoirs publics d'accroître la part des renouvelables dans le mix énergétique mondial.

## Méthodologie

		2016-2017	2017-2018	2018-2019			2018	2019	2020
Taux de croissance des effectifs	Couverture du portefeuille	-	93,9%	100,0%	Pourcentage de femmes au conseil	Couverture du portefeuille	-	75,8%	87,5%
	Couverture de l'univers de départ	-	93,5%	93,8%		Couverture de l'univers de départ	-	74,3%	74,2%
<i>Méthode de calcul: (Nombre d'employés année N/Nombre d'employés année N-1) - 1</i>					<i>Méthode de calcul: (Nombre de femmes au Conseil/Nombre total de membres du Conseil)</i>				
		Juin 2018	Juin 2019	Juin 2020			Juin 2018	Juin 2019	Juin 2020
Pourcentage de signataires du Pacte Mondial des Nations Unies	Couverture du portefeuille	-	100,0%	100,0%	Données carbone	Couverture du portefeuille	-	90,3%	100,0%
	Couverture de l'univers de départ	-	100,0%	100,0%		<i>Données communiquées sous condition d'une couverture du portefeuille &gt;80% par Trucost</i>			

Le tableau ci-dessus indique les taux de couverture des données pour chaque indicateur d'impact présenté ci-contre.

Nous n'avons rencontré aucune difficulté dans la mesure de ces indicateurs d'impact.

ESG : critères Environnementaux, Sociaux et de Gouvernance. A la Financière de l'Echiquier, la note de gouvernance compte pour 60% de la note ESG.

Univers de départ : ensemble des entreprises qui constituent l'univers d'investissement initial du fonds avant l'application du filtre ESG.

Pour plus d'information concernant les méthodologies de calcul des indicateurs ESG, et sur notre démarche d'investisseur responsable, veuillez-vous référer à notre code de transparence et aux documents disponibles sur notre site internet à l'adresse suivante : [www.lfde.com/fr-be/investissement-responsable/pour-aller-plus-loin/](http://www.lfde.com/fr-be/investissement-responsable/pour-aller-plus-loin/)

Sources : La Financière de l'Echiquier, Bloomberg, The United Nations Global Compact, Trucost