

AUGUST 2020 (Angaben vom 31/08/2020)

Echiquier Patrimoine investiert in europäische Zinsprodukte und Aktien. Mit einer limitierten Risikobereitschaft hat der Fonds als Ziel eine gleichmäßige Wertsteigerung des Vermögens zu erreichen.

## Manager - Kommentar

Echiquier Patrimoine G hat eine Entwicklung von 1,19% im Monat und -6,52% seit Jahresbeginn. Im August war die Skepsis groß und dennoch setzten die Märkte ihre Erholung nach der Lockerung der Sicherheitsmaßnahmen fort. Technologietitel fliegen von Rekord zu Rekord, aber der Rest der Kursnotierungen beginnt davon zu profitieren, unterstützt durch beruhigende Ergebnisveröffentlichungen. So stieg BASTIDE LE CONFORT im Laufe des Monats um 19,8 %, wobei der Umsatz im vierten Quartal um 33 % gegenüber 15 % laut Konsens zunahm, unterstützt durch ein widerstandsfähiges Geschäftsmodell mit 75 % wiederkehrenden Einnahmen und Chancen im Zusammenhang mit der Covid-19-Krise. Trotz dieses spektakulären Aufschwungs und einer 22%igen Hausse seit Jahresbeginn bleibt die Bewertung mit dem 8,38-fachen EBITDA 2021 angemessen. Bouygues weist mit +10,8 % ebenfalls eine der starken Kurssteigerungen des Monats auf. Auch hier ist die Ergebnisveröffentlichung sowohl für COLAS als auch für seine TELECOM-Sparte besonders beruhigend und wurde von optimistischeren Worten in Bezug auf die Bausparte begleitet. Darüber hinaus hatte die Bouygues Familie im Juli mehr als drei Millionen Titel, d. h. fast 100 Mio. €, erworben, was einer der zusätzlichen Gründe dafür war, diesem im März dieses Jahres gekauften Titel ein erhebliches Gewicht beizumessen.

Olivier de Berranger, Jean Biscarrat

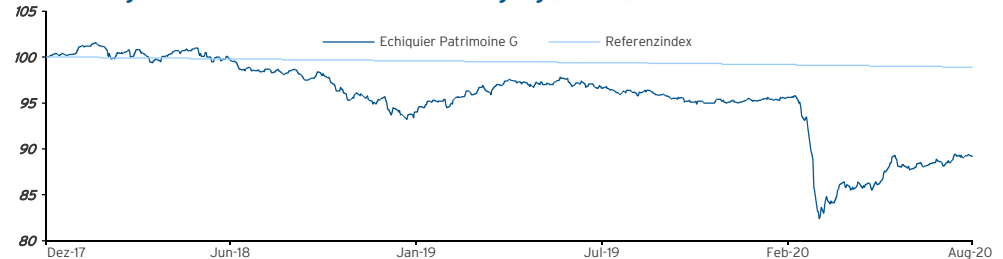
## Risikoindikator

(auf wöchentlicher Basis)	(in %)		
	1 Jahr	3	5
Fonds Volatilität	9,1	-	-
Benchmark Volatilität	0	-	-
Sharpe ratio	-0,7	-	-
Information ratio	-0,7	-	-
Tracking error	9,1	-	-



Mindest Anlage 2 Empfohlener Anlagehorizont Jahre

## Entwicklung des Fonds und des Index seit Auflegung (Basis 100)



Index : Quelle Bloomberg

Echiquier Patrimoine G verzeichnet seit Auflage eine Wertentwicklung von -10,8% im Vergleich zu -1,1% seines Referenzindex.

## Kumulative Wertentwicklung (%)

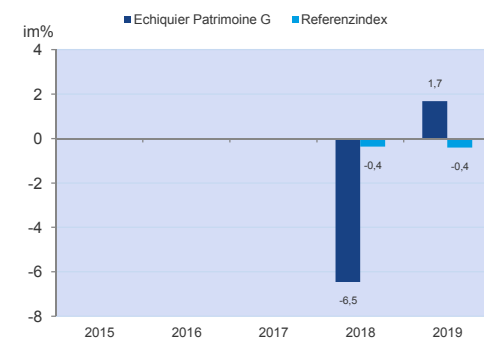
	Fonds	Index
1 Monat	+1,2	+0,0
YTD	-6,5	-0,3
Seit Auflegung	-10,8	-1,1

## Jährliche Wertentwicklung (%)

	Fonds	Index
1 Jahr	-7,2	-0,5
Seit Auflegung	-4,1	-0,4

Net Asset Value		89,19 €	
Performance des Vormonats	Fonds	+1,2%	+0,0%
	Index		
Performance der letzten zwölf Monate	Fonds	-7,2%	-0,5%
	Index		
Fondsvermögen	248 M€		

## Überblick der jährlichen Wertentwicklungen



## Für weitere Informationen

Der Fonds ist an den Finanzmärkten investiert. Es besteht das Risiko eines Kapitalverlustes. Vergangene Performance ist keine Garantie für zukünftige Erträge und nicht über die Zeit konstant. Die Performance des Fonds und der Benchmark berücksichtigen die ausgeschütteten Erträge. Dies ist ein kommerzielles Dokument und informiert Sie nur auf vereinfachte Weise über die Merkmale des Fonds. Weitere Informationen über die Risiken und Kosten können Sie dem KIID oder dem Verkaufsprospekt entnehmen sowie von Ihrem üblichen Ansprechpartner erhalten.

## Fonds Kenndaten

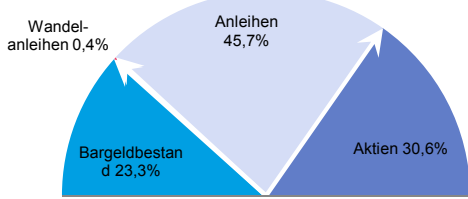
Auflage :	01 Dezember 2017
ISIN Code :	FR0013286622
Bloomberg Code :	ECHPATG FP
Notierungswährung :	EUR
Ertragsverwendung :	Thesaurierung
Referenzindex :	EONIA CAPITALISE
WKN :	A2JGRT

## Technische Daten

Ausgabeaufschlag :	3% max.
Rücknahmeaufschlag :	Keine
Verwaltungskosten :	0,850% max.
Outperformance Fee :	Nein
Bewertung :	Täglich
Cut-off :	12:00 Uhr
Settlement :	T+2
Custodian :	Société Générale
Depotbank :	BNP Paribas Securities Services

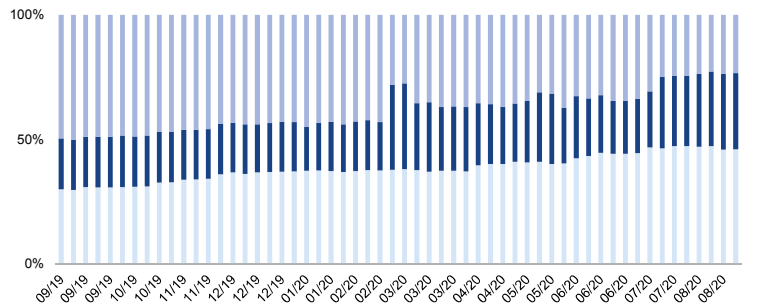
## Aufteilung nach Anlageklassen

Vom 31 August 2020 :



\* Direkt-Aktienanlagen und eventuelle Absicherung

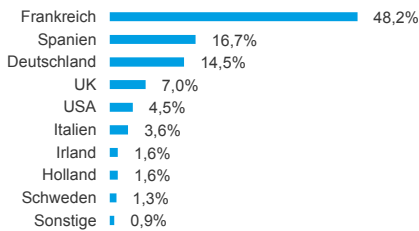
Entwicklung der Allokation auf wöchentlicher Basis (1 Jahr gleitend)



\*\* Das Aktienengagement berücksichtigt die Empfindlichkeit der Wandelschuldverschreibungen, Hedging- und Aktienexposure über OGAW und Abdeckung.

## Anleihen Komponente

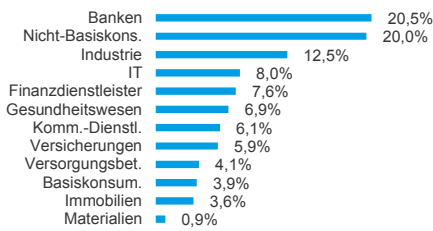
### Aufteilung nach Ländern



### Wesentliche Positionen

Anleihen	Länder	Anteil in % des Fonds
1 WENDEL 1.0% 04/23	Frankreich	1,7
2 ALTAREA 2.25% 07/24	Frankreich	1,7
3 RCI BOE 1.375% 11/20	Frankreich	1,5
4 CELLNEX 2.375% 01/24	Spanien	1,3
5 FIAT 4.75% 07/22	UK	1,3

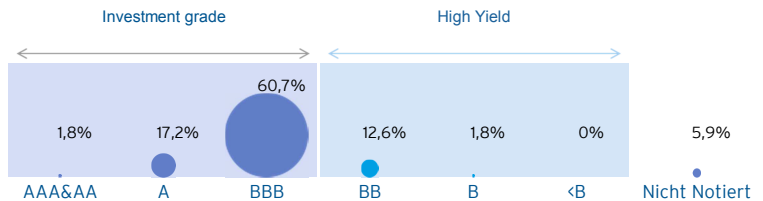
### Aufteilung nach Sektoren



### 69 Werte im Portfolio

Duration	2,1
Sensibilität	2,1
Yield to worst	0,5%
Rde (mit Calls)	0,6%
Festverzinsliche	100,0%
Variabel verzinsliche	0%
Wandelanleihen	0%

### Aufteilung nach Rating (Exkl. Wandelanleihen)



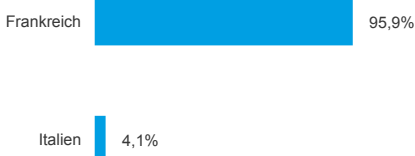
### Aufteilung der festverzinslichen Anleihen



(Berechnung besteht auf das Datum des nächsten ausgeübten Calls)

## Aktien Komponente

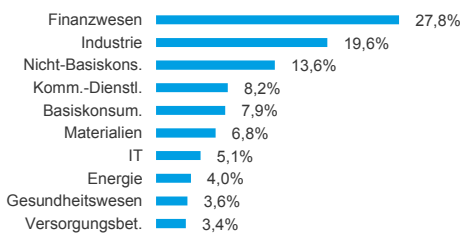
### Aufteilung nach Ländern



### Wesentliche Positionen

Aktien	Länder	Anteil in % des Fonds
1 IDSUD	Frankreich	1,7
2 GROUPE OPEN	Frankreich	1,6
3 SCOR	Frankreich	1,3
4 SALV. FERRAGAMO	Italien	1,3
5 ORANGE	Frankreich	1,3

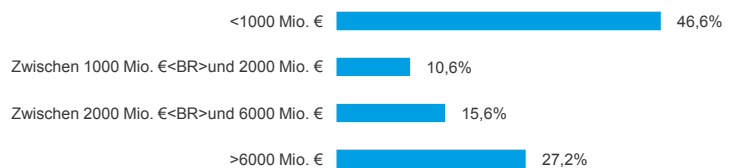
### Aufteilung nach Sektoren



### 30 Werte im Portfolio

EV/Umsatz 2020	1,1
KGV 2020	16,0
Dividendenrendite	3,8%
Ø Markt. Kap. (M€)	12 281

### Aufteilung nach Marktkapitalisierung



## ESG-Daten

### ESG Beurteilung

% der Titel, die durch die ESG-Analyse abgedeckt werden	100%
durchschnittliche ESG-Note	6,3/10
	E. 6,2/10
	S. 5,7/10
	G. 6,8/10

ESG : Kriterien aus der Umwelt, dem Sozialen und der 'Governance'. Der Bereich 'Governance' trägt 60% zur Gesamtnote ESG bei.

### Carbon Fußabdruck (vom 31/12/2019)

(äquivalent zu einer Tonne CO2 pro einer Millionen € Investitionen)

Fonds	406,8
Referenzindex	199,0

Zahlen von Trucost (unabhängiges Analysehaus im Bereich Umwelt)  
Die Daten des Portfolios stimmen zu mehr als 80% mit den Daten von Trucost überein.