



# ECHIQUEUR AGENOR SRI MID CAP EUROPE A

DICIEMBRE 2020 (datos a 31/12/2020)



Echiquier Agenor SRI Mid Cap Europe es un fondo de selección de títulos ("stock-picking"). Invierte en el universo de los pequeños y medianos valores europeos de crecimiento, seleccionados especialmente por la calidad de su gestión.



2 507 M€  
Activo neto



469,44 €  
Valor liquidativo

## Características

Creación	27/02/2004
Código ISIN	FR0010321810
Código Bloomberg	ECHAGEN FP
Divisa	EUR
Aplicación de los result.	Capitalización
Índice	MSCI EUROPE SM CAP NR
Código CNMV	1791

## Condiciones financieras

Comisión de suscripción /reembolso	3% Máximo. / Nada
Gastos de gestión anuales	2,392% TTC max.
Comisión de rentabilidad	No
Valoración	Diaria
Cut-off	Mediodía
Liquidación	D+2
Valorador	Société Générale
Depositorio	BNP Paribas Securities Services

## Perfil de riesgo y remuneración (%)

(calculados semanalmente)

	1 año	3 años	5 años
Volatilidad del fondo	23,2	16,8	15,0
Volatilidad del índice	34,6	22,9	19,5
Ratio de Sharpe	0,7	0,8	0,8
Beta	0,6	0,7	0,7
Correlación	0,9	0,9	0,9
Ratio de Información	0,3	0,5	0,4
Tracking error	16,0	10,8	9,0
Max. drawdown del fondo	-29,9	-29,9	-29,9
Max. drawdown del índice	-41,4	-41,4	-41,4
Recuperación (en días laborales)	107,0	107,0	107,0

A menor riesgo, rentabilidad potencial menor

A mayor riesgo, rentabilidad potencial mayor



Este indicador representa el perfil de riesgo indicado en el KIID del fondo. Esta categoría de riesgo no está garantizada y puede cambiar a lo largo del tiempo.

Horizonte de inversión recomendado

5 años

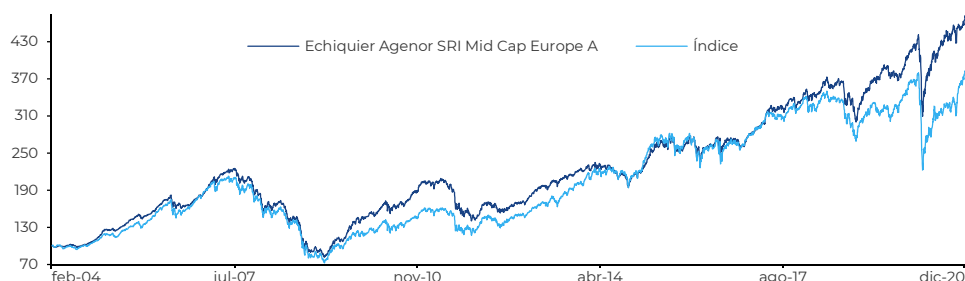
## Comentario del Gestor

Echiquier Agenor SRI Mid Cap Europe A alcanza 3,40% en el mes y un 13,64% desde el principio del año.

Echiquier Agenor SRI Mid Cap Europe cierra 2020 con un valor liquidativo en su nivel histórico más alto, al término de un año bursátil volátil durante el cual el fondo ha demostrado una vez más su capacidad para resistir en fases de corrección y superar a su índice de referencia. La mayoría de las empresas de la cartera experimentaron una bajada limitada en sus resultados gracias a su posicionamiento en mercados resilientes y a la calidad de su modelo de negocio. Empresas como SARTORIUS STEDIM, NEOEN o CELLNEX incluso experimentaron una marcada mejora en sus resultados en 2020 a pesar de la pandemia, asociadas a notables trayectorias bursátiles. El equipo de gestión tiene intención de mantener este posicionamiento en valores de crecimiento resiliente en 2021, con una disciplina reforzada hacia las valoraciones, que actualmente consideramos altas y que ya nos llevaron a reducir significativamente numerosas posiciones en el segundo semestre de 2020. La aplicación de nuestro riguroso proceso de inversión, la experiencia del equipo de gestión y la flexibilidad en la gestión de las ponderaciones serán fundamentales para afrontar un entorno de mercado exigente en 2021.

Gestores : Stéphanie Bobtcheff, José Berros, Guillaume Puech

## Evolución del fondo y de su índice de referencia desde su creación (base 100)



Índice : Fuente Bloomberg

## Rentabilidades acumuladas (%)

	Fondo	Índice
1 mes	+3,4	+6,0
YTD	+13,6	+4,6
3 años	+39,1	+15,7
5 años	+70,0	+38,9
10 años	+131,2	+142,3
Desde su creación	+369,4	+281,5

## Rentabilidades anualizadas (%)

	Fondo	Índice
1 año	+13,6	+4,6
3 años	+11,6	+5,0
5 años	+11,2	+6,8
10 años	+8,7	+9,2
Desde su creación	+9,6	+8,3

## Historial de rentabilidades (%)

	ene	feb	mar	abr	may	jun	jul	ago	sep	oct	nov	dic	Año	
													Fondo	Índice
2016	-6,5	-1,3	+2,3	+0,0	+5,5	-5,7	+4,3	-0,2	+0,4	-2,2	-0,3	+5,0	+0,4	+0,9
2017	+0,9	+3,4	+3,5	+3,8	+4,1	-1,7	+1,3	-0,1	+4,0	+1,4	-2,0	+1,6	+21,7	+19,0
2018	+3,6	-1,9	+0,2	+1,3	+3,5	-0,5	-0,5	+3,3	-1,2	-6,7	-1,3	-8,0	-8,6	-15,9
2019	+7,9	+4,5	+2,9	+4,0	-0,9	+5,0	+0,2	-1,9	-1,0	+0,9	+6,6	+2,0	+33,9	+31,4
2020	+0,7	-4,4	-11,0	+8,6	+7,1	-0,7	+3,7	+4,1	+0,2	-3,1	+6,1	+3,4	+13,6	+4,6

## Si desea obtener más información

El fondo invierte en los mercados financieros. El fondo presenta un riesgo de pérdida de capital.

Las rentabilidades pasadas no garantizan los resultados futuros y no son constantes en el tiempo.

Las rentabilidades del fondo y del indicador de referencia tienen en cuenta los ingresos distribuidos (a partir del ejercicio 2013). En cambio, hasta 2012, la rentabilidad del indicador de referencia no tiene en cuenta los ingresos distribuidos.

Este documento, de carácter comercial, tiene por objetivo informar sobre las características del fondo.

Si desea obtener más información sobre los riesgos, los gastos y comisiones, le recomendamos que consulte el folleto informativo o el KIID disponible, o también puede ponerse en contacto con su interlocutor habitual.

5 estrellas en la categoría Morningstar Europe Mid-Cap Equity al 30/11/2020.

© 2020 Todos los derechos reservados. Las informaciones contenidas aquí : (1) pertenecen a Morningstar; (2) no pueden ser reproducidas o redistribuidas; y (3) no están garantizadas de exactitud, de exhaustividad o de actualidad. Ni Morningstar, ni tampoco sus proveedores de datos pueden ser responsables en caso de daños o de pérdidas ocasionadas por la utilización de estas informaciones. Las rentabilidades pasadas no garantizan los resultados futuros.

### Perfil del fondo

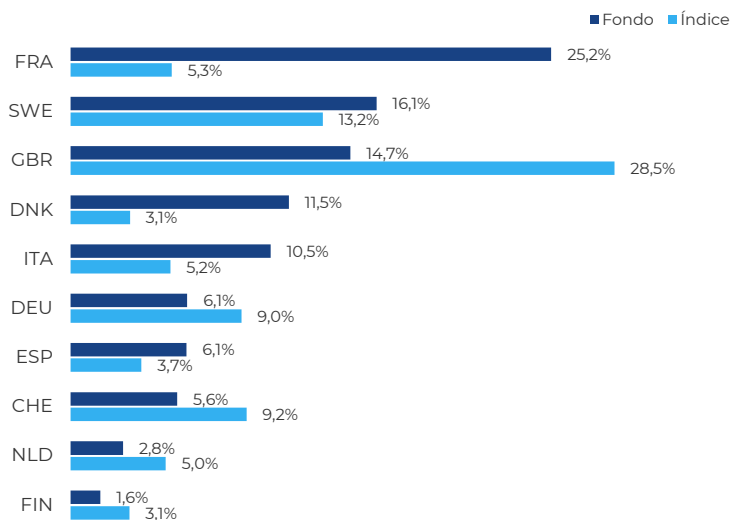
EV/Sales 2021	6,6
PER 2021	35,5
Active share	92,9%
Compartimiento cash (en % del activo neto)	9,1%

Rendimiento	1,4%
Número de títulos	42
Capitalización promedia (M€)	8 449
Capitalización mediana (M€)	7 087

Fuente : LFDE

### Distribución geográfica

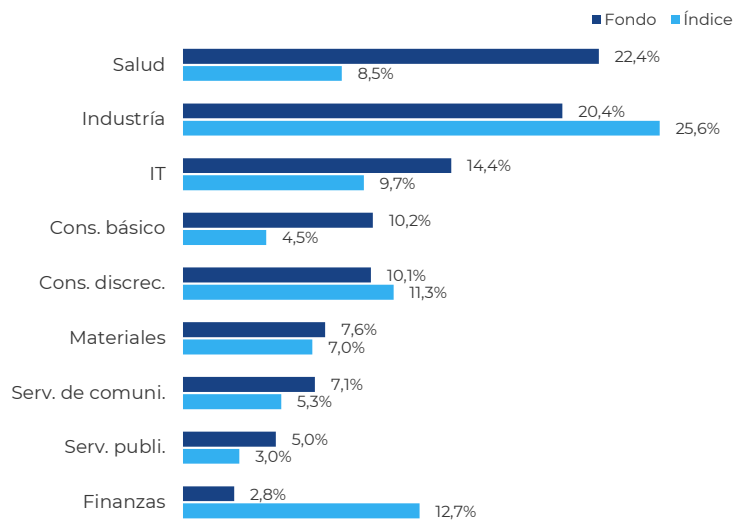
(en % del activo neto (excluyendo cash))



Fuente : LFDE

### Distribución sectorial (GICS)

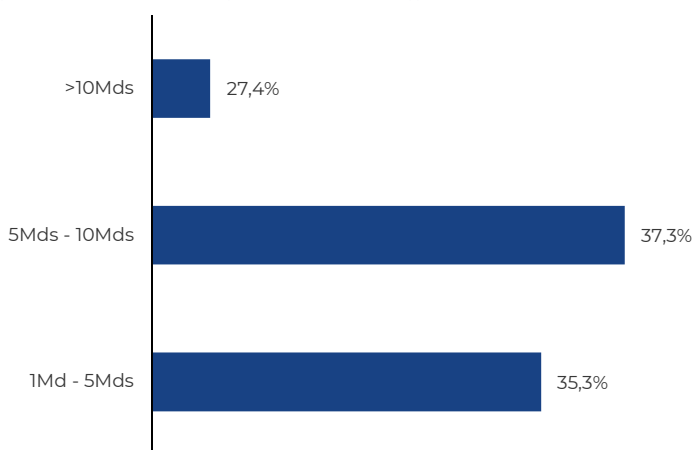
(en % del activo neto (excluyendo cash))



Fuente : Bloomberg

### Distribución por capitalización (€)

(en % del activo neto (excluyendo cash))



Fuente : LFDE

### Principales posiciones

Valores	Países	Sectores	en % del activo neto
Moncler	ITA	Cons. disc...	3,6
Worldline	FRA	IT	3,6
Croda	GBR	Materiales	3,3
Neoen	FRA	Serv. publi.	3,0
Edenred	FRA	IT	2,9
Coca-Cola HBC	CHE	Cons. básico	2,6
Recordati	ITA	Salud	2,5
Euronext	NLD	Finanzas	2,5
Orpea	FRA	Salud	2,5
Alten	FRA	IT	2,5

Peso de las 10 primeras posiciones : **29,0%**

Fuente : LFDE

### Análisis de Rentabilidad (mensual)

#### 3 mejores contribuidores a la rentabilidad

Valores	Rentabilidad	Contribución
Moncler	+21,8	+0,7
Neoen	+23,7	+0,6
Beijer Ref	+30,3	+0,4

Peso de los 3 mejores contribuidores : **8,3%**

#### 3 peores contribuidores a la rentabilidad

Valores	Rentabilidad	Contribución
Cellnex	-7,1	-0,2
Diasorin	-3,7	-0,1
Biomerieux	-4,5	-0,1

Peso de los 3 peores contribuidores : **5,9%**

Fuente : LFDE

Datos ASG

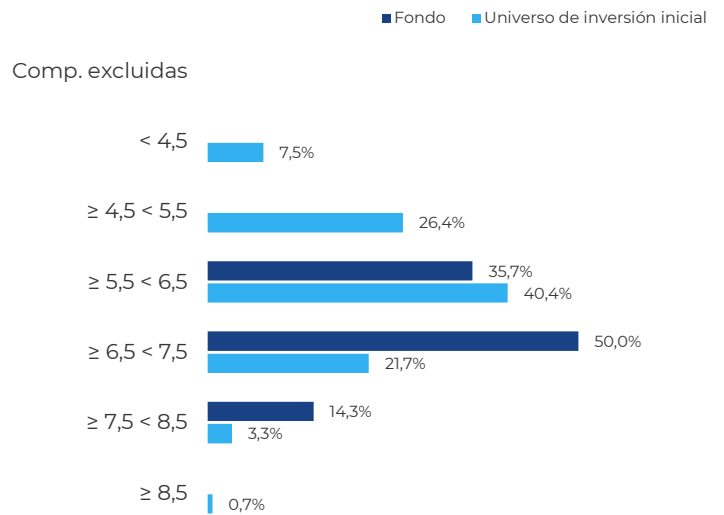
<b>Índice de selectividad*</b>	<b>38,55%</b>	
Calificación ASG mínima	5,5/10	
Número de emisores cubiertos por el análisis ASG	Fondo: 48	Universo de inversión: 759
% de valores cubiertos por el análisis ASG	100%	100%
Calificación ASG promedio	Fondo: 6,8/10	Universo de inversión: 5,8/10

\*Índice de selectividad: porcentaje del universo de inversión inicial excluido por motivos ASG  
 \*\*A 31/12/2020

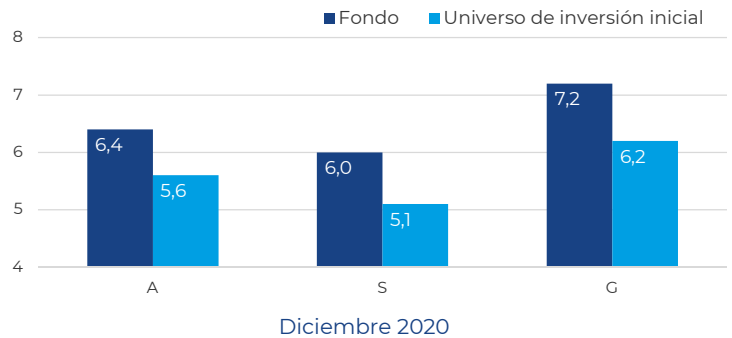
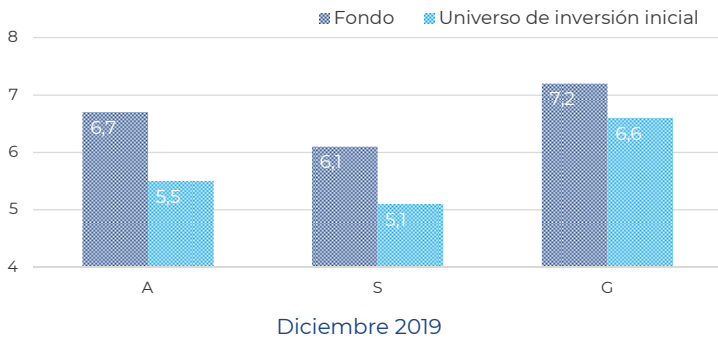
Mejores calificaciones ASG del fondo

Nombre	Países	Calif. ASG	A	S	G
WORLDLINE	Francia	<b>8,0</b>	8,2	7,8	8,0
THULE	Suecia	<b>7,8</b>	8,7	7,3	7,7
ELIS	Francia	<b>7,7</b>	7,4	6,7	8,1
SARTORIUS STEDIM BIOTE...	Francia	<b>7,6</b>	7,2	8,1	7,5
TELE2	Suecia	<b>7,6</b>	8,7	7,7	7,3

Desglose de las calificaciones ASG del fondo y del universo de inversión\*

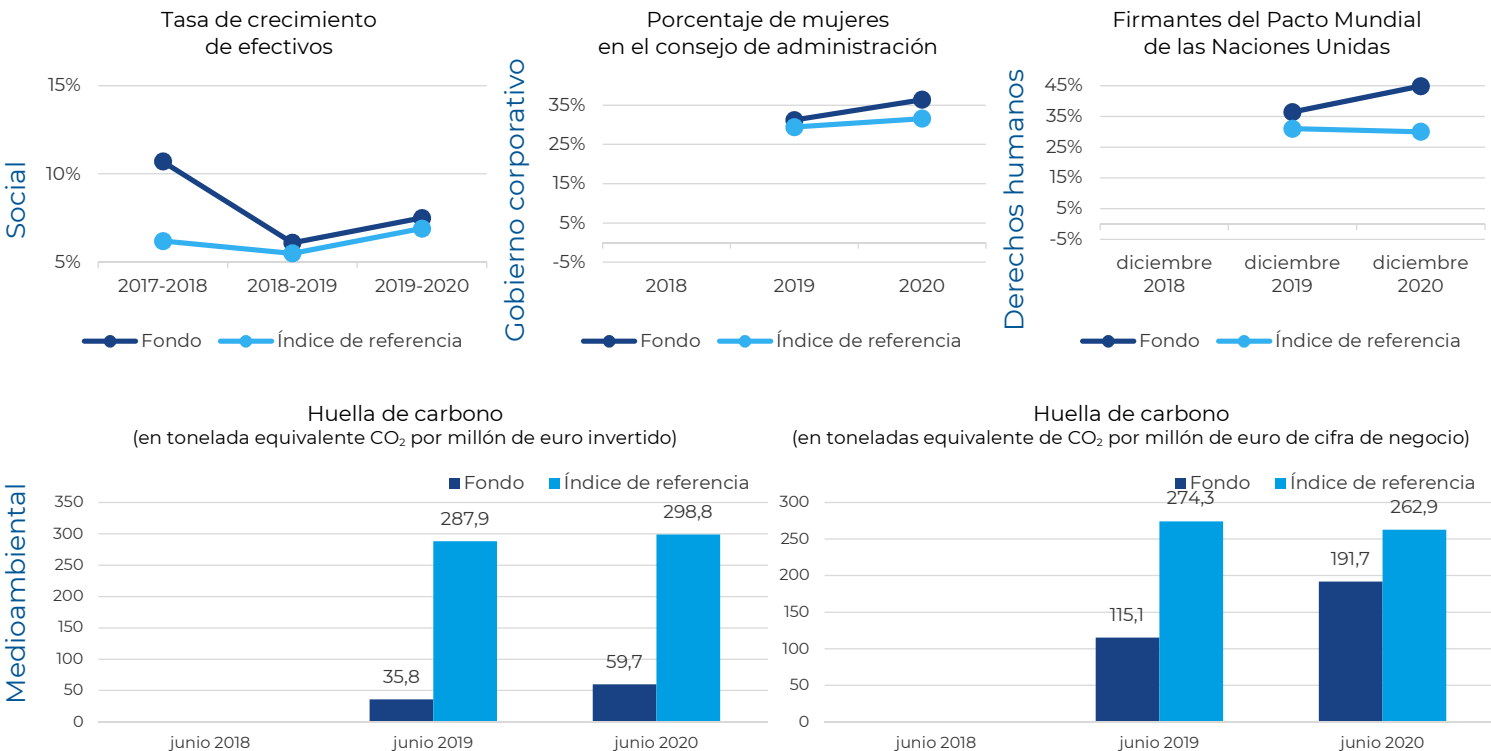


Comparación de calificaciones medias con su universo de inversión inicial\*



\*Datos trimestrales a 31/12/2020

Medidas de impacto



Datos semestrales a 31/12/2020

## Actividad del fondo

## Cinco últimas análisis ASG (del universo de inversión inicial)

Nombre	Países	¿Empresa en cartera?	Calif. ASG	Evolución de la calificación
GUERBET	Francia	SI	6,9/10	Subiendo
CARL ZEISS MEDITEC	Dinamarca	SI	7,0/10	Subiendo
GROUPE FLO	Francia	NO	4,9/10	A la baja
ATEME	Francia	NO	6,2/10	Primera calificación
INTERPARFUMS	Francia	NO	5,9/10	A la baja

La calificación ASG no es el único criterio que determina la inversión en una empresa. También se tienen en cuenta otros criterios

## Comentario

Pionera de la inversión responsable en Francia, La Financière de l'Echiquier (LFDE) firma el compromiso «i» Finance for Biodiversity Pledge. El objetivo de esta atractiva iniciativa es movilizar a las instituciones financieras a favor de la biodiversidad. Este compromiso colaborativo reúne en la actualidad a cerca de cuarenta instituciones internacionales, incluida la Caisse des dépôts et consignations, que representan 3 billones de euros en activos gestionados. Este llamamiento a los líderes mundiales se produce antes de la 15ª Conferencia de las Partes (COP 15) signatarias del "Convenio sobre la Diversidad Biológica" programado para mayo de 2021. Esta iniciativa se enmarca en la formalización de la estrategia climática de LFDE, cuyo despliegue operativo está en marcha. Esta estrategia supondrá, en concreto, la formación de sus responsables y de todos los equipos, así como una profunda integración del clima en la política de gestión de riesgos de LFDE. En el marco del *Finance for Biodiversity Pledge*, LFDE se compromete para 2024 a integrar criterios de biodiversidad en sus análisis, medir el impacto de sus inversiones y publicarlas con transparencia total.

## Metodología

	Cobertura	2017-2018	2018-2019	2019-2020		Cobertura	2018	2019	2020
Tasa de crecimiento de efectivos	Cartera	93,9%	100,0%	94,7%	Porcentaje de mujeres en el consejo de administración	Cartera	71,4%	75,8%	80,5%
	Índice de referencia	93,5%	93,8%	91,8%		Índice de referencia	75,8%	74,3%	72,8%
Método de cálculo: (Número de empleados año N/Numero de empleados año N-1)-1					Método de cálculo: (Número de mujeres en el consejo/Número total de miembros del consejo)				
	Cobertura	Dic 2018	Dic 2019	Dic 2020		Cobertura	Jun 2018	Jun 2019	Jun 2020
Porcentaje de firmantes del Pacto Mundial de las Naciones Unidas	Cartera	-	100,0%	100,0%	Datos de carbono	Cartera	-	90,3%	90,3%
	Índice de referencia	-	100,0%	100,0%	Datos comunicados con la condición de una cobertura de la cartera >80% por Trucost				

En la tabla de arriba se indican los índices de cobertura de los datos para cada indicador de impacto que figura al lado.

No hemos encontrado ninguna dificultad al medir estos indicadores de impacto.

ASG: criterios medioambientales, sociales y de gobierno corporativo En La Financière de l'Echiquier, la calificación del gobierno corporativo supone el 60% de la calificación ASG.

Universo de inversión inicial: conjunto de empresas que constituyen el universo de inversión inicial del Fondo antes de aplicar el filtro ASG.

Para más información sobre las metodologías de cálculo de los indicadores ASG y sobre nuestra filosofía como inversor responsable, consulte nuestro código de transparencia y los documentos disponibles en nuestro sitio web en la dirección de Internet siguiente: [www.lfde.com/es/inversion-responsable/para-profundizar-mas/](http://www.lfde.com/es/inversion-responsable/para-profundizar-mas/)

Fuentes : La Financière de l'Echiquier, Bloomberg, The United Nations Global Compact, Trucost