

AGOSTO 2020 (datos a 31/08/2020)

Echiquier Patrimoine invierte en productos de tipos y renta variable europea en su mayoría franceses. Tomando riesgos limitados, tiene como objetivo proporcionar una progresión la más regular posible del capital.

Comentario del Gestor



Echiquier Patrimoine A alcanza 1,16% en el mes y alcanza -6,74% desde el principio del año. El escepticismo fue fuerte durante el mes de agosto, pese a lo cual los mercados continuaron su repunte tras el confinamiento. Los valores tecnológicos saltan de récord en récord, pero el resto también comienza a beneficiarse, ayudado por unas tranquilizadoras publicaciones. De esta forma, BASTIDE LE CONFORT avanza un 19,8% en el mes, con un crecimiento del volumen de negocio del 33% en el cuarto trimestre, frente al 15% para el consenso, con el respaldo de un modelo de negocio resiliente con un 75% de ingresos recurrentes y oportunidades vinculadas a la crisis de COVID-19. Pese al espectacular repunte y a un alza del 22% desde el comienzo del año, la valoración se mantiene razonable en 8,38 veces el EBITDA 2021. BOUYGUES es también otra de las fuertes alzas del mes, con un +10,8%. La publicación es también especialmente tranquilizadora tanto para COLAS como para el segmento de telecomunicación y se acompaña de un discurso más optimista en la parte construcción. Además, la familia había comprado en julio más de tres millones de títulos por casi 100 millones de euros, siendo esta una de las motivaciones adicionales para observar un peso significativo en este valor adquirido en marzo de este año.

Olivier de Berranger, Jean Biscarrat

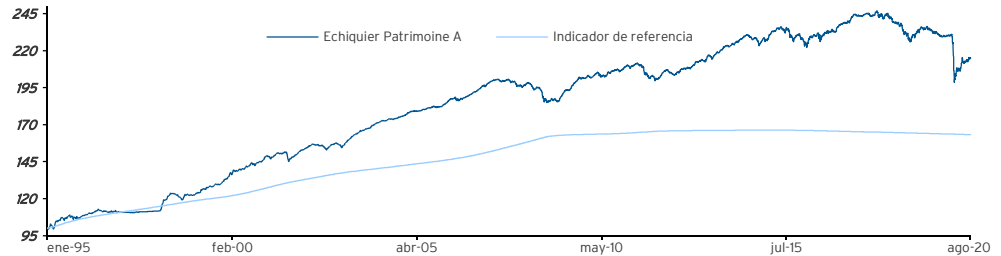
Indicadores de riesgo

(calculados semanalmente)	1 año	3 años	5 años
Volatilidad del fondo	9,1	5,9	5,0
Volatilidad del índice	0	0	0
Ratio de Sharpe	-0,7	-0,6	-0,2
Ratio de Información	-0,7	-0,6	-0,2
Tracking error	9,1	5,9	5,0



Periodo mínimo de inversión recomendado **2 años**

Evolución del fondo y de su índice de referencia desde su creación (Base 100)



Índice : Fuente Bloomberg

Echiquier Patrimoine A registra un rendimiento de 114,8% frente al 63,2% de su índice de referencia desde su creación.

Rentabilidades acumuladas (%)

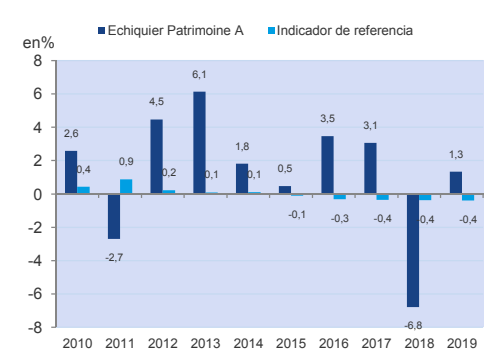
	Fondo	Índice
1 mes	+1,2	+0,0
YTD	-6,7	-0,3
3 años	-11,9	-1,2
5 años	-6,9	-1,8
Desde su creación	+114,8	+63,2

Rentabilidades anualizadas (%)

	Fondo	Índice
1 año	-7,6	-0,5
3 años	-4,1	-0,4
5 años	-1,4	-0,4
Desde su creación	+3,0	+1,9

Valor liquidativo	818,58 €	
Rendimiento del mes anterior	Fondo: +1,2%	Índice: +0,0%
Rendimiento 1 año	Fondo: -7,6%	Índice: -0,5%
Patrimonio del fondo	248 M€	

Histórico de los rendimientos anuales



Si desea obtener más información

El fondo invierte en los mercados financieros. El fondo presenta un riesgo de pérdida de capital. Las rentabilidades pasadas no garantizan los resultados futuros y no son constantes en el tiempo. Las rentabilidades del fondo y del indicador de referencia tienen en cuenta los ingresos distribuidos. Este documento, de carácter comercial, tiene por objetivo informar sobre las características del fondo. Si desea obtener más información sobre los riesgos, los gastos y comisiones, le recomendamos que consulte el folleto informativo o el KIID disponible, o también puede ponerse en contacto con su interlocutor habitual.

Características del fondo

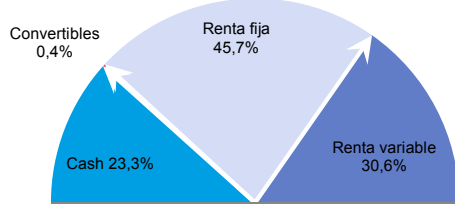
Creación :	06 enero 1995
Código ISIN :	FR0010434019
Código Bloomberg :	ECHPATR FP
Divisa :	EUR
Aplicación de los result. :	Capitalización
Índice de referencia :	Eonia capitalizado
Código CNMV :	1791

Condiciones financieras

Comisión de suscripción :	3% Máximo.
Comisión de reembolso :	Nada
Gastos de gestión anuales :	1,196% TTC max.
Comisión de rentabilidad :	No
Valoración :	Diaria
Cut-off :	Mediodía
Liquidación :	D+2
Valorador :	Société Générale
Depositario :	BNP Paribas Securities Services

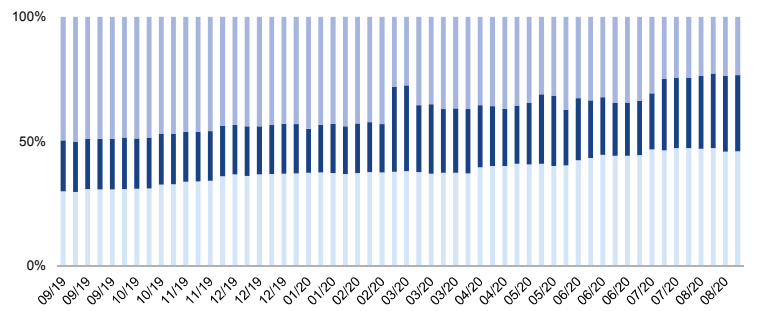
Distribución por tipos de activos

A 31 agosto 2020 :



* Renta variable y opciones de venta (Put)

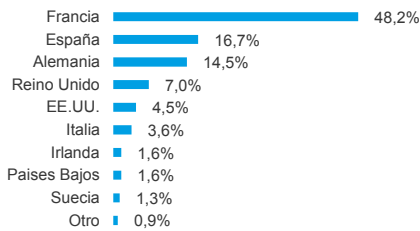
Evolución de la semana sobre un año seguido



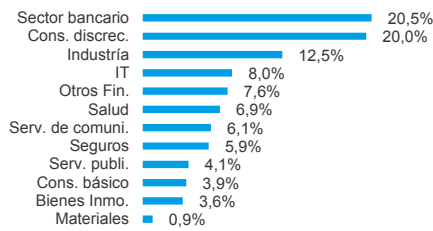
** Riesgo en renta variable tiene en cuenta la sensibilidad de los bonos convertibles, cobertura y exposición a renta variable a través de OICVM y cobertura.

Cartera de renta fija

Distribución geográfica



Distribución sectorial



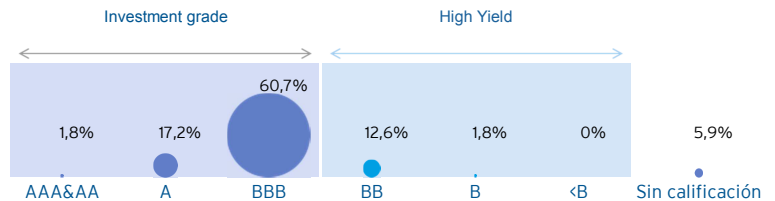
69 posiciones

Duración	2,1
Sensibilidad	2,1
Yield to worst	0,5%
Yield (call ejercidos)	0,6%
Renta fija tipo fija	100,0%
Renta fija tipo variable	0%
Convertibles	0%

Principales posiciones

Renta fija	Países	Pesos en % del fondo
1 WENDEL 1.0% 04/23	Francia	1,7
2 ALTAREA 2.25% 07/24	Francia	1,7
3 RCI BOE 1.375% 11/20	Francia	1,5
4 CELLNEX 2.375% 01/24	España	1,3
5 FIAT 4.75% 07/22	Reino Unido	1,3

Repartición por notaciones (Sin renta fija convertible)

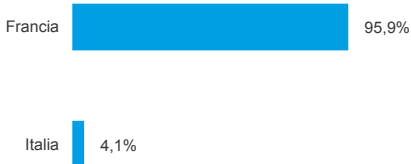


Distribución de la cartera de renta fija

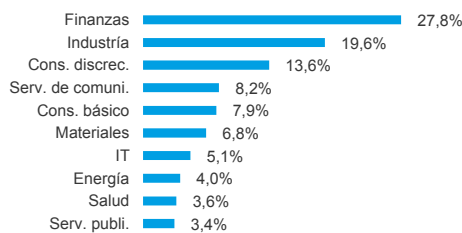


Cartera de renta variable

Distribución geográfica



Distribución sectorial



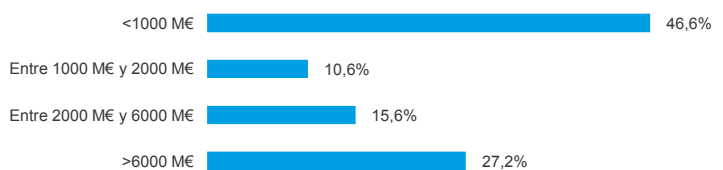
30 activos en cartera

EV/Sales 2020	1,1
PER 2020	16,0
Rendimiento	3,8%
Capit. promedio	12 281

Principales posiciones

Renta variable	Países	Pesos en % del fondo
1 IDSUD	Francia	1,7
2 GROUPE OPEN	Francia	1,6
3 SCOR	Francia	1,3
4 SALV. FERRAGAMO	Italia	1,3
5 ORANGE	Francia	1,3

Distribución por capitalización



Datos ASG

Calificación ASG

% de los valores están cubiertas por el análisis ASG	100%
Calificación ASG promedio	6,3/10
	A. 6,2/10
	S. 5,7/10
	G. 6,8/10

ASG : criterios medioambientales, Sociales y de Gobernanza.
El criterio del "Gobierno" representa un 60% de la calificación ASG.

Huella de carbono (a 31/12/2019)

(en tonelada equivalente CO2 por millón de euro invertido)

Fondo	406,8
Índice de referencia	199,0

Fuente : Trucost
(agencia de investigación especializado en la investigación medioambiental)
Datos tomando en consideración una cobertura de cartera > 80% (hecho por Trucost).