

AGOSTO 2020 (datos a 31/08/2020)

Echiquier Major SRI Growth Europe es un fondo de selección de títulos ("stock-picking"). Su universo de inversión es el de los grandes valores europeos de crecimiento, presentando fuertes posiciones de liderazgo en su sector.

Comentario del Gestor

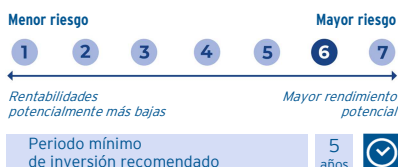
“ Echiquier Major SRI Growth Europe G alcanza 3,61% en el mes y un 1,96% desde el principio del año.

La temporada de resultados concluyó con una buena nota para los valores de la cartera. Los mercados se mostraron bastante volátiles en el mes de agosto y se vieron alimentados por la esperanza de una rápida reapertura de la economía. Esto ha beneficiado a los títulos más cíclicos, así como a los sectores más afectados por la crisis del COVID-19, como el turismo, el transporte y el automóvil, que encabezan los rendimientos del mes de agosto. Sin embargo, el discurso de la Reserva Federal a finales de agosto ralentizó el entusiasmo, al sugerir que los tipos se mantendrían bajos incluso en caso de subida de la inflación, lo que favorece los activos de crecimiento. En este contexto, el fondo superó a su índice en agosto, gracias al buen desempeño de COMPASS y AMADEUS, muy afectadas en el primer semestre y, por lo tanto, grandes beneficiarias de la reapertura de la economía. PRUDENTIAL, INFINEON y MICHELIN también se han beneficiado del repunte de los valores cíclicos. Por último, KINGSPAN se ha beneficiado de los anuncios relacionados con el Green Deal europeo. Por el contrario, han sufrido la mayoría de títulos invertidos en el sector sanitario, como PHILIPS, GRIFOLS o ASTRAZENACA, así como títulos más defensivos como UNILEVER o L'OREAL.

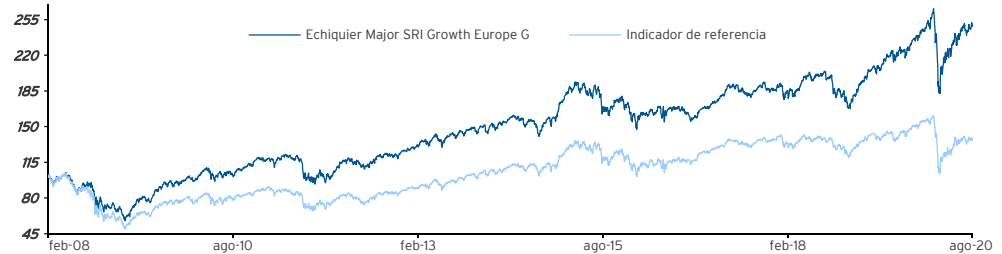
Adrien Bommelaer

Indicadores de riesgo

(calculados semanalmente)	1 año	3 años	5 años
Volatilidad del fondo	25,8	18,5	16,4
Volatilidad del índice	28,4	19,1	17,5
Ratio de Sharpe	0,6	0,7	0,6
Beta	0,9	0,9	0,9
Ratio de Información	1,8	1,6	0,9
Tracking error	7,5	6,1	5,9



Evolución del fondo y de su índice de referencia desde su creación (Base 100)



Índice : Fuente Bloomberg

Echiquier Major SRI Growth Europe G registra un rendimiento de 148,3% frente al 36,7% de su índice de referencia desde su creación.

Rentabilidades acumuladas (%)

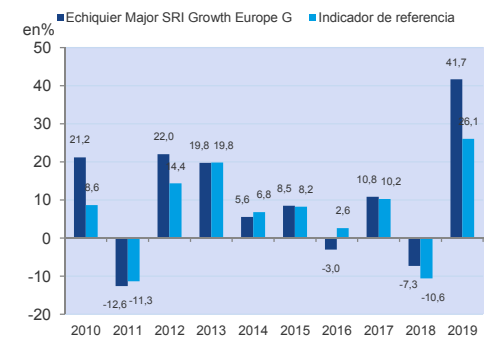
	Fondo	Índice
1 mes	+3,6	+2,9
YTD	+2,0	-11,5
3 años	+36,9	+4,3
5 años	+46,6	+13,7
Desde su creación	+148,3	+36,7

Rentabilidades anualizadas (%)

	Fondo	Índice
1 año	+11,1	-2,9
3 años	+11,0	+1,4
5 años	+7,9	+2,6
Desde su creación	+7,5	+2,5

Valor liquidativo		303,84 €		
Rendimiento del mes anterior	Fondo	+3,6%	Índice	+2,9%
	Fondo	+11,1%	Índice	-2,9%
Patrimonio del fondo		758 M€		

Histórico de los rendimientos anuales



Si desea obtener más información

El fondo invierte en los mercados financieros. El fondo presenta un riesgo de pérdida de capital. Las rentabilidades pasadas no garantizan los resultados futuros y no son constantes en el tiempo. Las rentabilidades del fondo y del indicador de referencia tienen en cuenta los ingresos distribuidos (a partir del ejercicio 2013). En cambio, hasta 2012, la rentabilidad del indicador de referencia no tiene en cuenta los ingresos distribuidos. Este documento, de carácter comercial, tiene por objetivo informar sobre las características del fondo. Si desea obtener más información sobre los riesgos, los gastos y comisiones, le recomendamos que consulte el folleto informativo o el KIID disponible, o también puede ponerse en contacto con su interlocutor habitual. 4 estrellas en la categoría Morningstar RV Europa Cap. Grande Growth al 30/06/2020. © 2020 Todos los derechos reservados. Las informaciones contenidas aquí : (1) pertenecen a Morningstar; (2) no pueden ser reproducidas o redistribuidas; y (3) no están garantizadas de exactitud, de exhaustividad o de actualidad. Ni Morningstar, ni tampoco sus proveedores de datos pueden ser responsables en caso de daños o de pérdidas ocasionadas por la utilización de estas informaciones. Las rentabilidades pasadas no garantizan los resultados futuros.

Características del fondo

Creación :	22 febrero 2008
Código ISIN :	FR0010581728
Código Bloomberg :	ECHMAJG FP
Divisa :	EUR
Aplicación de los result.	Capitalización
Índice de referencia :	MSCI EUROPE NR
Código CNMV :	1791

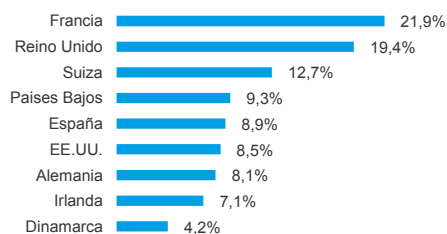
Condiciones financieras

Comisión de suscripción :	3% Máximo.
Comisión de reembolso :	Nada
Gastos de gestión anuales :	1,350% TTC max.
Comisión de rentabilidad :	No
Valoración :	Diaria
Cut-off :	Mediodía
Liquidación :	D+2
Valorador :	Société Générale
Depositario :	BNP Paribas Securities Services

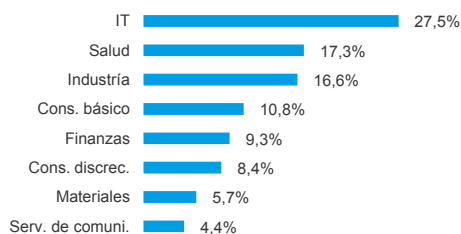
Perfil de la cartera

EV/Sales 2020	5,4	Rendimiento	1,3%
PER 2020	29,5	Número de títulos	34
Active Share	80,9%	Capitalización promedio (M€)	73 747

Distribución geográfica



Distribución sectorial



Distribución por capitalización



Principales posiciones

Valor	Países	Sectores	Pesos en % del fondo	Valor	Países	Sectores	Pesos en % del fondo
1 CELLNEX	España	Serv. de comuni.	4,4	6 ASTRAZENECA	Reino Unido	Salud	3,6
2 NOVO NORDISK	Dinamarca	Salud	4,1	7 TELEPERFORMANCE	Francia	Industria	3,6
3 INFINEON	Alemania	IT	4,1	8 PRUDENTIAL	Reino Unido	Finanzas	3,5
4 SAP	Alemania	IT	3,9	9 ASML	Países Bajos	IT	3,5
5 KERRY	Irlanda	Cons. básico	3,9	10 PHILIPS	Países Bajos	Salud	3,2

Peso de las 10 primeras posiciones : **37,8%**

Principales variaciones durante el mes

Mejores contribuidores					Peores contribuidores				
Valor	Países	Sectores	Rendimientos %	Pesos en % del fondo	Valor	Países	Sectores	Rendimientos %	Pesos en % del fondo
1 KINGSPAN	Irlanda	Industria	18,4	3,2	1 PHILIPS	Países Bajos	Salud	-9,7	3,2
2 COMPASS	Reino Unido	Cons. discrec.	17,2	3,0	2 GRIFOLS	España	Salud	-8,1	2,0
3 PRUDENTIAL	Reino Unido	Finanzas	11,5	3,5	3 UNILEVER	Reino Unido	Cons. básico	-3,1	1,7
4 AMADEUS IT	España	IT	10,7	2,5	4 L'OREAL	Francia	Cons. básico	-2,2	2,4
5 VISA	EE.UU.	IT	10,1	2,7	5 KERRY	Irlanda	Cons. básico	-1,8	3,9

Peso de los 5 mejores contribuidores : **14,9%**

Peso de los 5 peores contribuidores : **13,2%**

Datos ASG

Índice de selectividad*	36%
Calificación ASG mínima	6,0/10
Número de emisores cubiertos por el análisis ASG	34
% de valores cubiertos por el análisis ASG	100%
Calificación ASG promedio	7,2/10

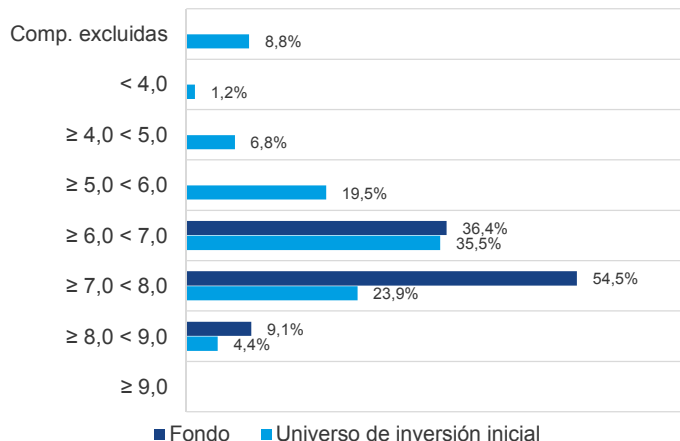
*Índice de selectividad: porcentaje del universo de inversión inicial excluido por motivos ASG

Mejores calificaciones ASG del Fondo

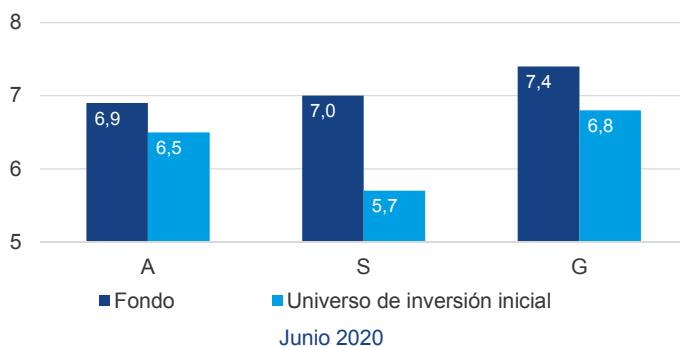
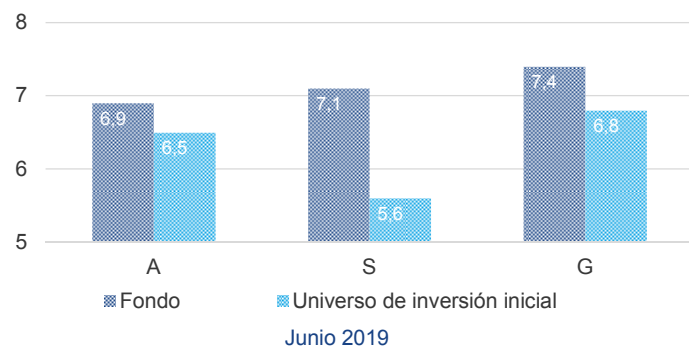
	Valor	Países	Calif. ASG	Calif. A	Calif. S	Calif. G
1	SCHNEIDER	Francia	8,4	9,1	7,9	8,3
2	ASML	Países Bajos	8,1	8,2	7,7	8,2
3	RELX	Reino Unido	8,0	8,2	7,7	8,1
4	L'OREAL	Francia	8,0	8,3	7,8	7,9
5	AMADEUS IT	España	7,9	7,3	8,2	7,9

Ponderación de las 5 mejores calificaciones ASG : 14,4%

Desglose de calificaciones ASG del Fondo y del universo de inversión inicial*

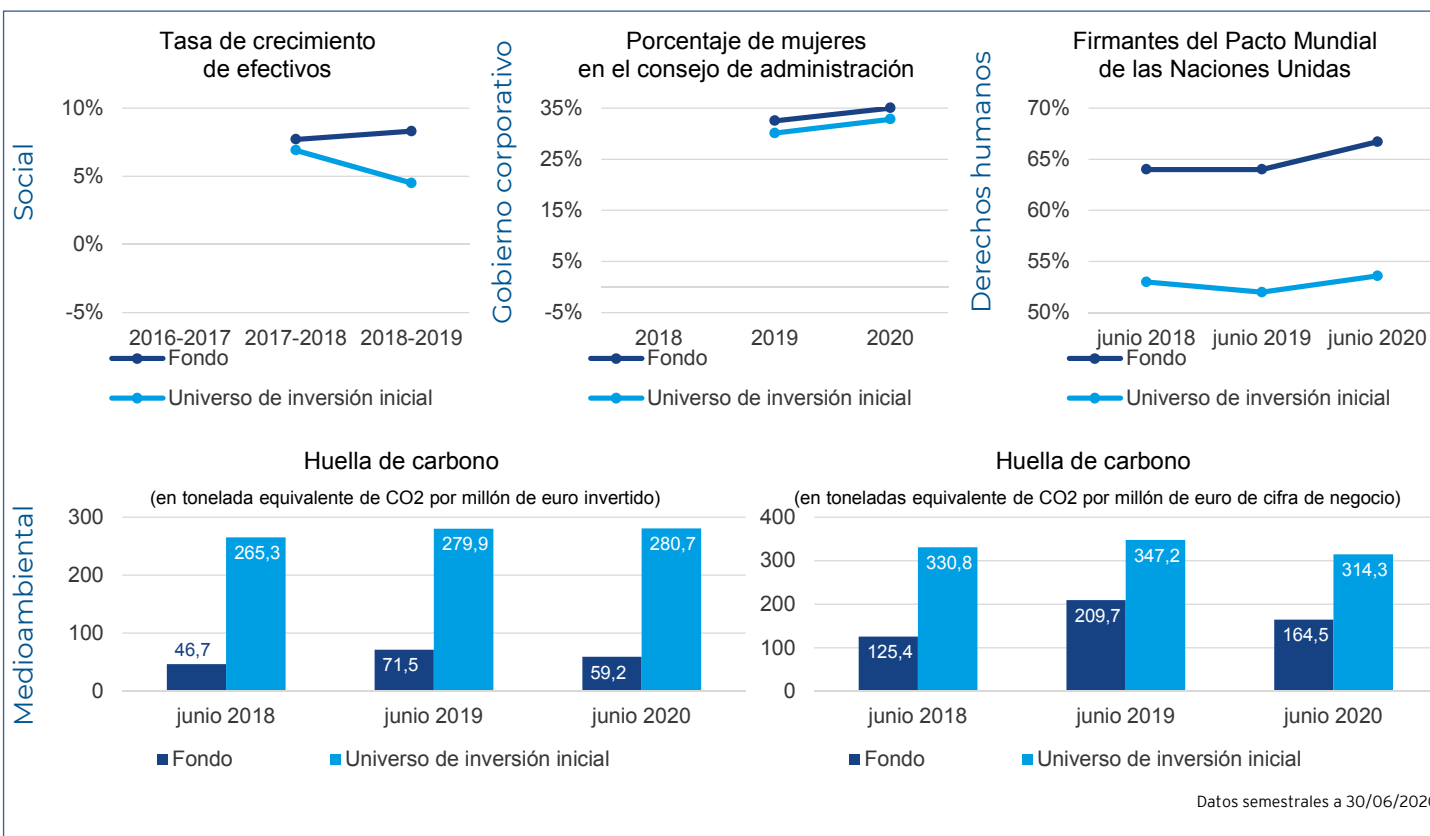


Comparación de calificaciones medias con su universo de inversión inicial*



*Datos trimestrales a 30/06/2020

Medidas de impacto



Actividad del fondo

Cinco últimos análisis ASG (del universo de inversión inicial)

	Valor	Países	¿Empresa en cartera?	Calif. ASG	Evolución de la calificación
1	DSM	Países Bajos	SI	7,8/10	Subiendo
2	SCHNEIDER	Francia	SI	8,4/10	Primera calificación
3	EXPERIAN	Reino Unido	SI	6,6/10	Subiendo
4	STRAUMANN	Suiza	SI	6,6/10	A la baja
5	INFINEON	Alemania	SI	7,3/10	=

La calificación ASG no es el único criterio que determina la inversión en una empresa. También se tienen en cuenta otros criterios

Comentario

Hemos actualizado nuestro análisis ASG de DSM, líder neerlandés en química especializado en nutrición y materiales, presente en el fondo. En 2020 DSM nombró dos codirectores generales. Esta situación nos parece coherente con el próximo desarrollo del grupo, es decir, una separación de las dos actividades de Nutrición y Materiales, por lo que la valoramos como una buena manera de prepararse para el futuro. El consejo de supervisión es 100% independiente, con sólidos equilibrios de poderes, y se distingue por su positiva diversidad (75% de miembros internacionales, 50% de mujeres), en una clara mejora tras el último análisis ASG. En nuestra calificación criticamos la distorsión de los derechos de voto, que vuelven al grupo inoperable. En cuanto al ámbito medioambiental, DSM se distingue en el sector químico por sus virtuosas prácticas y sus múltiples soluciones que contribuyen a la protección del medio ambiente. El aspecto social también muestra buenos resultados, si bien apuntamos la ligera alza en la rotación de efectivos después de tres años y una debilidad a nivel de volumen de formaciones proporcionadas.

Metodología

		2016-2017	2017-2018	2018-2019			2018	2019	2020
Tasa de crecimiento de efectivos	<i>Cobertura de la cartera</i>	-	97,0%	93,9%	Porcentaje de mujeres en el consejo de administración	<i>Cobertura de la cartera</i>	-	93,9%	100,0%
	<i>Cobertura del universo de inversión inicial</i>	-	95,5%	93,9%		<i>Cobertura del universo de inversión inicial</i>	-	94,3%	98,5%
	<i>Método de cálculo: (Número de empleados año N/Numero de empleados año N-1) - 1</i>					<i>Método de cálculo: (Número de mujeres en el consejo/Número total de miembros del consejo)</i>			
		Junio 2018	Junio 2019	Junio 2020			Junio 2018	Junio 2019	Junio 2020
Porcentaje de firmantes del Pacto Mundial de las Naciones Unidas	<i>Cobertura de la cartera</i>	100,0%	100,0%	100,0%	Datos de carbono	<i>Cobertura de la cartera</i>	100,0%	100,0%	100,0%
	<i>Cobertura del universo de inversión inicial</i>	100,0%	100,0%	100,0%		<i>Datos comunicados con la condición de una cobertura de la cartera >80% por Trucost</i>			

En la tabla de arriba se indican los índices de cobertura de los datos para cada indicador de impacto que figura al lado.

No hemos encontrado ninguna dificultad al medir estos indicadores de impacto.

ASG: criterios medioambientales, sociales y de gobierno corporativo En La Financière de l'Echiquier, la calificación del gobierno corporativo supone el 60% de la calificación ASG.

Universo de inversión inicial: conjunto de empresas que constituyen el universo de inversión inicial del Fondo antes de aplicar el filtro ASG.

Para más información sobre las metodologías de cálculo de los indicadores ASG y sobre nuestra filosofía como inversor responsable, consulte nuestro código de transparencia y los documentos disponibles en nuestro sitio web en la dirección de Internet siguiente: www.lfde.com/es/inversion-responsable/para-profundizar-mas/

Fuentes : La Financière de l'Echiquier, Bloomberg, The United Nations Global Compact, Trucost