

AGOSTO 2020 (datos a 31/08/2020)

Echiquier Agenor SRI Mid Cap Europe es un fondo de selección de títulos ("stock-picking"). Invierte en el universo de los pequeños y medianos valores europeos de crecimiento, seleccionados especialmente por la calidad de su gestión.

Comentario del Gestor

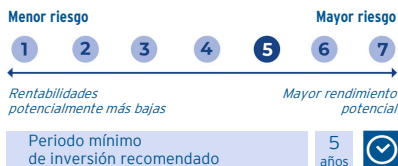
Echiquier Agenor SRI Mid Cap Europe I alcanza 4,19% en el mes y un 7,83% desde el principio del año.

Mientras el periodo de publicaciones semestrales toca a su fin, anotamos un balance positivo de los resultados publicados por las sociedades presentes en cartera, en un contexto inédito de crisis sanitaria y económica. Nuestros valores de crecimiento resiliente, que suponen casi un 80% de la cartera, han experimentado una bajada limitada en sus resultados (e incluso una fuerte alza de nuestros valores en el sector sanitario), gracias a la calidad de su modelo económico y a su posicionamiento en mercados en crecimiento estructural: la digitalización en el caso de WORLDLINE y SCOUT24; la eficiencia energética en el de NIBE y BELIMO; el diagnóstico in vitro en el de DIASORIN y BIOMERIEUX... Esta positiva resistencia de los valores en cartera se refleja en el rendimiento del fondo, que supera claramente a su índice de referencia desde comienzos de año. Mientras que la visibilidad se mantenga muy débil para los próximos meses, el equipo de gestión pretende conservar el posicionamiento del fondo en valores de crecimiento visible, capaces de crecer independientemente del ciclo y de mantener una elevada rentabilidad a largo plazo.

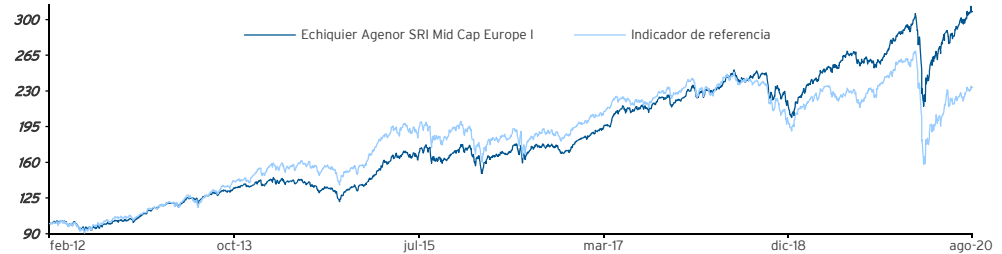
Stéphanie Bobtcheff, José Berros, Guillaume Puech

Indicadores de riesgo

(calculados semanalmente)	1 año	3 años	5 años
Volatilidad del fondo	21,9	16,3	14,6
Volatilidad del índice	32,8	21,9	19,0
Ratio de Sharpe	1,0	0,9	1,1
Beta	0,6	0,7	0,7
Ratio de Información	0,6	1,0	0,9
Tracking error	15,4	10,1	8,7



Evolución del fondo y de su índice de referencia desde su creación (Base 100)



Índice: Fuente Bloomberg

Echiquier Agenor SRI Mid Cap Europe I registra un rendimiento de 208,0% frente al 133,3% de su índice de referencia desde su creación.

Rentabilidades acumuladas (%)

	Fondo	Índice
1 mes	+4,2	+5,7
YTD	+7,8	-9,8
3 años	+44,7	+7,0
5 años	+86,1	+25,6
Desde su creación	+208,0	+133,3

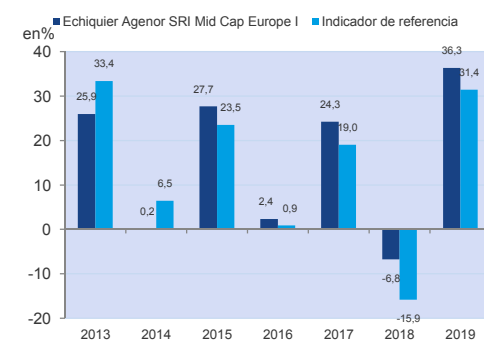
Rentabilidades anualizadas (%)

	Fondo	Índice
1 año	+17,8	+4,4
3 años	+13,1	+2,3
5 años	+13,2	+4,7
Desde su creación	+14,0	+10,4

Valor liquidativo: 3 079,61 €

	Fondo	Índice
Rendimiento del mes anterior	+4,2%	+5,7%
Rendimiento 1 año	+17,8%	+4,4%
Patrimonio del fondo	1862 M€	

Histórico de los rendimientos anuales



Si desea obtener más información

El fondo invierte en los mercados financieros. El fondo presenta un riesgo de pérdida de capital. Las rentabilidades pasadas no garantizan los resultados futuros y no son constantes en el tiempo. Las rentabilidades del fondo y del indicador de referencia tienen en cuenta los ingresos distribuidos (a partir del ejercicio 2013). En cambio, hasta 2012, la rentabilidad del indicador de referencia no tiene en cuenta los ingresos distribuidos. Este documento, de carácter comercial, tiene por objetivo informar sobre las características del fondo. Si desea obtener más información sobre los riesgos, los gastos y comisiones, le recomendamos que consulte el folleto informativo o el KIID disponible, o también puede ponerse en contacto con su interlocutor habitual. 5 estrellas en la categoría Morningstar RV Europa Cap. Mediana al 30/06/2020. © 2020 Todos los derechos reservados. Las informaciones contenidas aquí: (1) pertenecen a Morningstar; (2) no pueden ser reproducidas o redistribuidas; y (3) no están garantizadas de exactitud, de exhaustividad o de actualidad. Ni Morningstar, ni tampoco sus proveedores de datos pueden ser responsables en caso de daños o de pérdidas ocasionadas por la utilización de estas informaciones. Las rentabilidades pasadas no garantizan los resultados futuros.

Características del fondo

Creación:	06 febrero 2012
Código ISIN:	FR001188259
Código Bloomberg:	ECHAGEI FP
Divisa:	EUR
Aplicación de los result.	Capitalización
Índice de referencia:	MSCI EUROPE SM CAP NR
Código CNMV:	1791

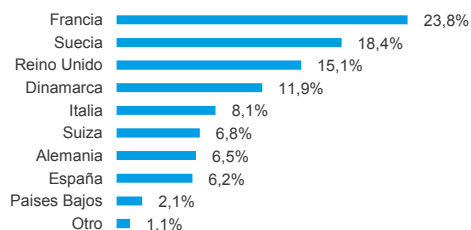
Condiciones financieras

Comisión de suscripción:	3% Máximo.
Comisión de reembolso:	Nada
Gastos de gestión anuales:	1,000% TTC max.
Comisión de rentabilidad:	No
Valoración:	Diaria
Cut-off:	Mediodía
Liquidación:	D+2
Valorador:	Société Générale
Depositario:	BNP Paribas Securities Services

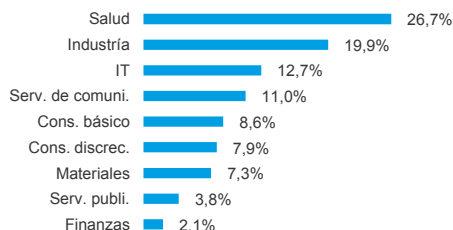
Perfil de la cartera

EV/Sales 2020	6,2	Rendimiento	1,3%
PER 2020	38,7	Número de títulos	38
Active Share	93,6%	Capitalización promedio (M€)	8 364

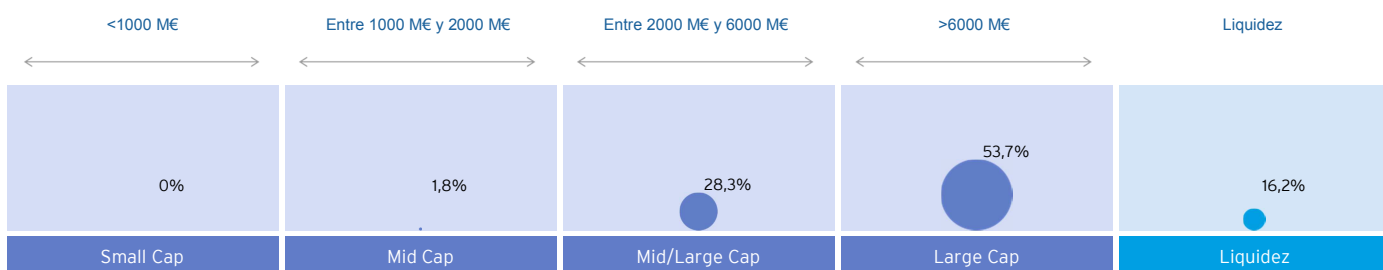
Distribución geográfica



Distribución sectorial



Distribución por capitalización



Principales posiciones

Valor	Países	Sectores	Pesos en % del fondo	Valor	Países	Sectores	Pesos en % del fondo
1 GN STORE NORD	Dinamarca	Salud	3,6	6 SCOUT24	Alemania	Serv. de comuni.	3,1
2 CRODA	Reino Unido	Materiales	3,3	7 TELE2	Suecia	Serv. de comuni.	2,8
3 CELLNEX	España	Serv. de comuni.	3,2	8 SARTORIUS STED. BIO.	Francia	Salud	2,8
4 WORLDLINE	Francia	IT	3,2	9 NIBE INDUS. B	Suecia	Industria	2,8
5 NEOEN	Francia	Serv. publi.	3,2	10 INDUTRADE	Suecia	Industria	2,8

Peso de las 10 primeras posiciones : **30,8%**

Principales variaciones durante el mes

Mejores contribuidores					Peores contribuidores				
Valor	Países	Sectores	Rendimientos %	Pesos en % del fondo	Valor	Países	Sectores	Rendimientos %	Pesos en % del fondo
1 ELEKTA	Suecia	Salud	21,2	2,3	1 DIASORIN	Italia	Salud	-8,7	1,8
2 NEOEN	Francia	Serv. publi.	20,3	3,2	2 BIOMERIEUX	Francia	Salud	-7,6	2,4
3 GN STORE NORD	Dinamarca	Salud	17,3	3,6	3 ORPEA	Francia	Salud	-7,0	2,3
4 NIBE INDUS. B	Suecia	Industria	16,0	2,8	4 VIDRALA	España	Materiales	-5,8	2,0
5 ROCKWOOL	Dinamarca	Industria	15,6	2,0	5 TELE2	Suecia	Serv. de comuni.	-1,0	2,8

Peso de los 5 mejores contribuidores : **13,9%**

Peso de los 5 peores contribuidores : **11,3%**

Datos ASG

Índice de selectividad*	28%
Calificación ASG mínima	5,5/10
Número de emisores cubiertos por el análisis ASG	46
% de valores cubiertos por el análisis ASG	100%
Calificación ASG promedio	6,9/100

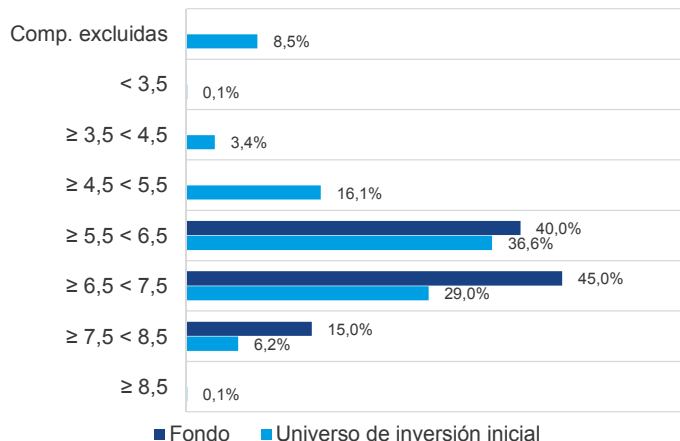
**Índice de selectividad: porcentaje del universo de inversión inicial excluido por motivos ASG*

Mejores calificaciones ASG del Fondo

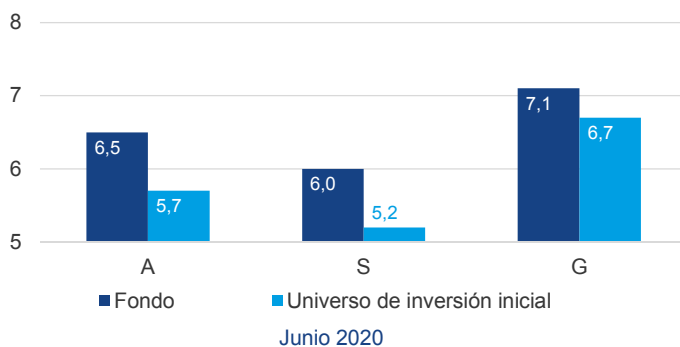
	Valor	Países	Calif. ASG	Calif. A	Calif. S	Calif. G
1	WORLDLINE	Francia	8,0	8,2	7,8	8,0
2	THULE	Suecia	7,8	8,7	7,3	7,7
3	HALMA	Reino Unido	7,7	6,6	6,2	8,5
4	ELIS	Francia	7,7	7,4	6,7	8,1
5	SARTORIUS STEDIM BIOTECH	Francia	7,6	7,2	8,1	7,5

Ponderación de las 5 mejores calificaciones ASG : 12,3%

Desglose de calificaciones ASG del Fondo y del universo de inversión inicial*

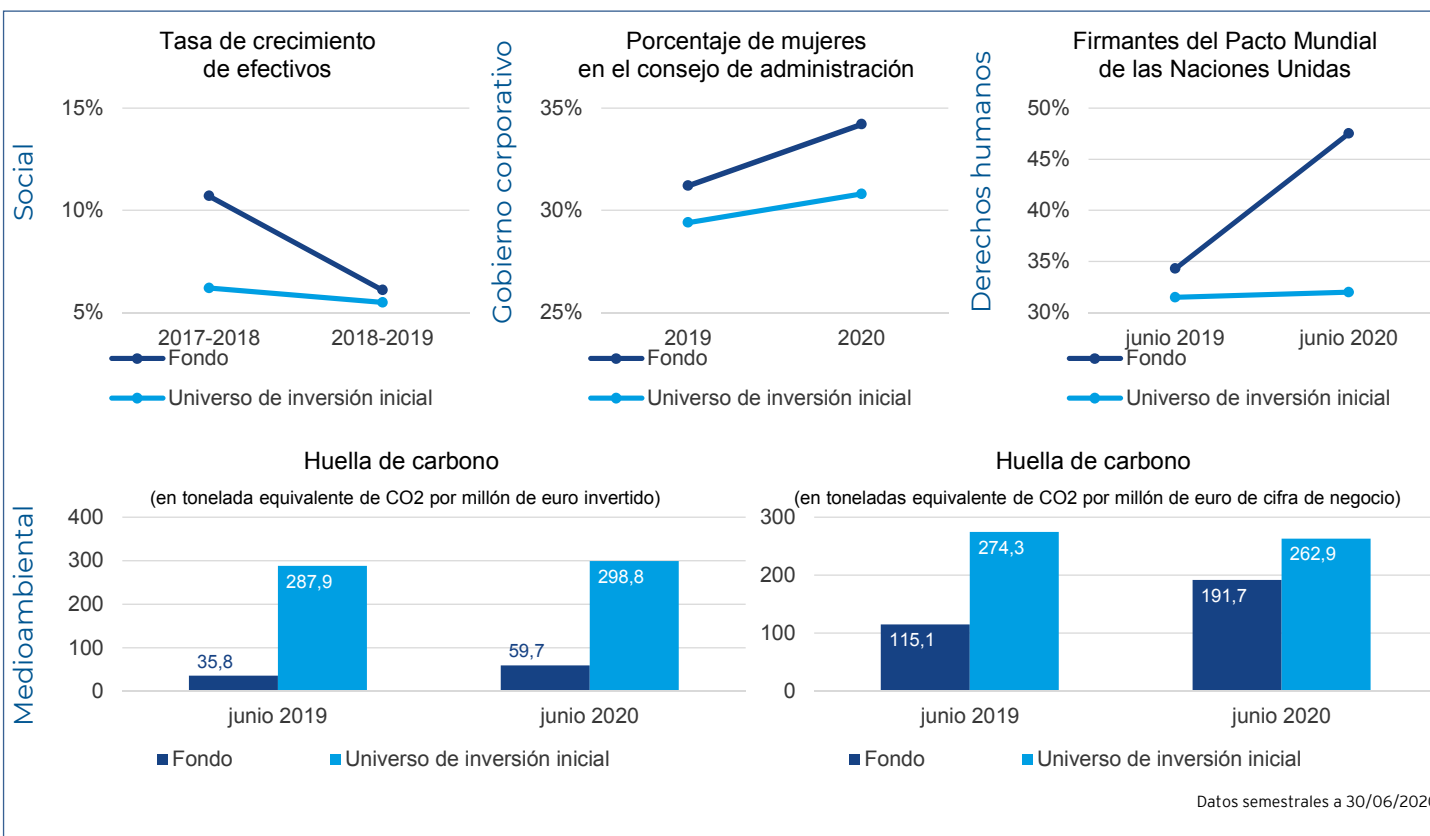


Comparación de calificaciones medias con su universo de inversión inicial*



*Datos trimestrales a 30/06/2020

Medidas de impacto



Actividad del fondo

Cinco últimas análisis ASG (del universo de inversión inicial)

	Valor	Países	¿Empresa en cartera?	Calif. ASG	Evolución de la calificación
1	LISI	Francia	NO	6,4/10	Primera calificación
2	NOKIAN RENKAAT	Finlandia	SI	5,9/10	Subiendo
3	AAK	Suecia	SI	6,1/10	A la baja
4	EURONEXT	Países Bajos	SI	6,1/10	Subiendo
5	BRITVIC	Reino Unido	SI	6,0/10	Primera calificación

La calificación ASG no es el único criterio que determina la inversión en una empresa. También se tienen en cuenta otros criterios

Comentario

En un inédito contexto de crisis sanitaria y económica, muchas sociedades de la cartera cuyas actividades tienen un impacto medioambiental positivo han mostrado una buena resiliencia en sus resultados semestrales, como en los casos de NIBE INDUSTRIER, ROCKWOOL y NEOEN. NIBE INDUSTRIER se beneficia del fuerte crecimiento de su actividad de bombas de calor, cuya adopción se acelera en Europa y Estados Unidos, limitando el retroceso de su volumen de negocio en tan solo un -3% en el segundo trimestre. ROCKWOOL, sociedad danesa líder mundial en soluciones de aislamiento a base de lana de roca, ha publicado unos resultados mejores de lo previsto y, en especial, debería beneficiarse de las importantes subvenciones futuras europeas en la mejora de la eficiencia energética de los edificios, en el marco del Green New Deal europeo. NEOEN, productor independiente de energías renovables, confirmó sus objetivos financieros a corto y medio plazo, frente a algunos desajustes de proyectos. El "pipeline" del grupo se debería beneficiar de la reforzada voluntad de los poderes públicos de incrementar la participación de las renovables en el mix energético mundial.

Metodología

		2016-2017	2017-2018	2018-2019			2018	2019	2020
Tasa de crecimiento de efectivos	<i>Cobertura de la cartera</i>	-	93,9%	100,0%	Porcentaje de mujeres en el consejo de administración	<i>Cobertura de la cartera</i>	-	75,8%	87,5%
	<i>Cobertura del universo de inversión inicial</i>	-	93,5%	93,8%		<i>Cobertura del universo de inversión inicial</i>	-	74,3%	74,2%
	<i>Método de cálculo: (Número de empleados año N/Numero de empleados año N-1) - 1</i>					<i>Método de cálculo: (Número de mujeres en el consejo/Número total de miembros del consejo)</i>			
		Junio 2018	Junio 2019	Junio 2020			Junio 2018	Junio 2019	Junio 2020
Porcentaje de firmantes del Pacto Mundial de las Naciones Unidas	<i>Cobertura de la cartera</i>	-	100,0%	100,0%	Datos de carbono	<i>Cobertura de la cartera</i>	-	90,3%	100,0%
	<i>Cobertura del universo de inversión inicial</i>	-	100,0%	100,0%		<i>Datos comunicados con la condición de una cobertura de la cartera >80% por Trucost</i>			

En la tabla de arriba se indican los índices de cobertura de los datos para cada indicador de impacto que figura al lado.

No hemos encontrado ninguna dificultad al medir estos indicadores de impacto.

ASG: criterios medioambientales, sociales y de gobierno corporativo En La Financière de l'Echiquier, la calificación del gobierno corporativo supone el 60% de la calificación ASG.

Universo de inversión inicial: conjunto de empresas que constituyen el universo de inversión inicial del Fondo antes de aplicar el filtro ASG.

Para más información sobre las metodologías de cálculo de los indicadores ASG y sobre nuestra filosofía como inversor responsable, consulte nuestro código de transparencia y los documentos disponibles en nuestro sitio web en la dirección de Internet siguiente: www.lfde.com/es/inversion-responsable/para-profundizar-mas/

Fuentes : La Financière de l'Echiquier, Bloomberg, The United Nations Global Compact, Trucost