



AGOSTO 2020 (datos a 31/08/2020)

Echiquier Positive Impact Europe, es un fondo de renta variable (formato SICAV) que aplica una filosofía de inversión basada en la selección de valores. Invierte en empresas europeas que destacan por su alta calidad de gobierno corporativo así como por su política social y medioambiental. Son compañías cuya actividad busca ofrecer soluciones a los retos del desarrollo sostenible.

Comentario del Gestor

“ Echiquier Positive Impact Europe G alcanza 4,02% en el mes y un 8,27% desde el principio del año. La temporada de resultados concluyó como comenzó, con una buena nota para los valores invertidos en la cartera. Lejos de la calma en los mercados, el mes de agosto se vio alimentado por las esperanzas de una rápida reapertura de la economía, lo que ha beneficiado a los títulos más cíclicos y a los sectores más afectados por la crisis del COVID-19, como el turismo, el transporte y el automóvil, que encabezan los rendimientos de este mes. Sin embargo, el discurso de J. Powell a finales de agosto ralentizó el entusiasmo, al dar a entender que los tipos se mantendrían bajos incluso en caso de subida de la inflación, lo que favorece los activos de crecimiento. En este contexto, el fondo superó en agosto a su índice, gracias a los buenos resultados de NEOEN en producción de energía renovable, que se beneficia del anuncio de tipos bajos, pero también a los de KINGSPAN y NIBE en sectores más cíclicos, que publicaron excelentes resultados. Por el contrario, han sufrido la mayoría de títulos invertidos en el sector sanitario, como PHILIPS, LONZA o ASTRAZENCA. El sector médico ha sido uno de los más rentables desde el inicio del año debido a la crisis, lo que explica las recogidas de beneficios.

Adrien Bommelaer, Luc Olivier

Indicadores de riesgo

(calculados semanalmente)	1 año	3 años	5 años
Volatilidad del fondo	23,1	-	-
Volatilidad del índice	28,4	-	-
Ratio de Sharpe	1,0	-	-
Beta	0,8	-	-
Ratio de Información	2,3	-	-
Tracking error	8,7	-	-

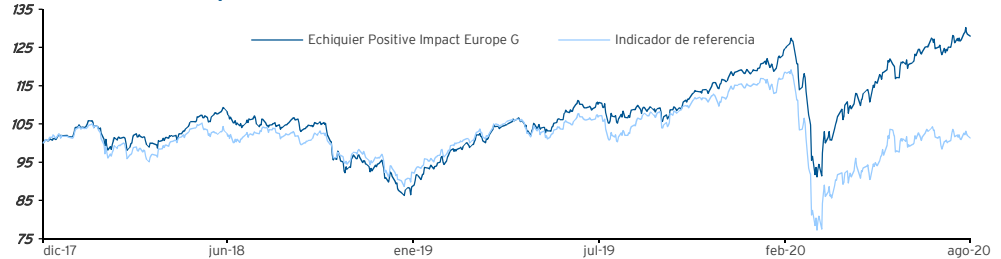
Menor riesgo Mayor riesgo

1 2 3 4 5 6 7

Rentabilidades potencialmente más bajas Mayor rendimiento potencial

Periodo mínimo de inversión recomendado 5 años

Evolución del fondo y de su índice de referencia desde su creación (Base 100)



Índice : Fuente Bloomberg

Echiquier Positive Impact Europe G registra un rendimiento de 28,0% frente al 1,3% de su índice de referencia desde su creación.

Rentabilidades acumuladas (%)

	Fondo	Índice
1 mes	+4,0	+2,9
YTD	+8,3	-11,5
Desde su creación	+28,0	+1,3

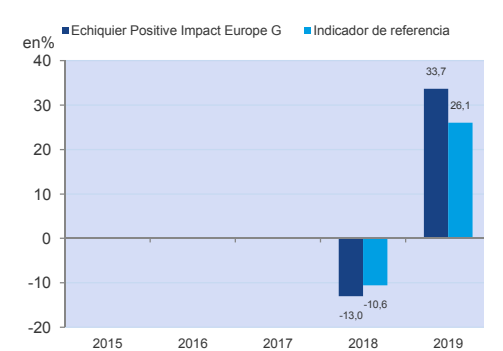
Rentabilidades anualizadas (%)

	Fondo	Índice
1 año	+17,9	-2,9
Desde su creación	+9,4	+0,5

Valor liquidativo **128,00 €**

	Fondo	Índice
Rendimiento del mes anterior	+4,0%	+2,9%
Rendimiento 1 año	+17,9%	-2,9%
Patrimonio del fondo	267 M€	

Histórico de los rendimientos anuales



Si desea obtener más información

El fondo invierte en los mercados financieros. El fondo presenta un riesgo de pérdida de capital. Las rentabilidades pasadas no garantizan los resultados futuros y no son constantes en el tiempo. Las rentabilidades del fondo y del indicador de referencia tienen en cuenta los ingresos distribuidos (a partir del ejercicio 2013). En cambio, hasta 2012, la rentabilidad del indicador de referencia no tiene en cuenta los ingresos distribuidos. Este documento, de carácter comercial, tiene por objetivo informar sobre las características del fondo. Si desea obtener más información sobre los riesgos, los gastos y comisiones, le recomendamos que consulte el folleto informativo o el KIID disponible, o también puede ponerse en contacto con su interlocutor habitual.

Características del fondo

Creación :	01 diciembre 2017
Código ISIN :	FR0013299294
Código Bloomberg :	ECHPOSG FP
Divisa :	EUR
Aplicación de los result. :	Capitalización
Índice de referencia :	MSCI EUROPE NR
Código CNMV :	1834

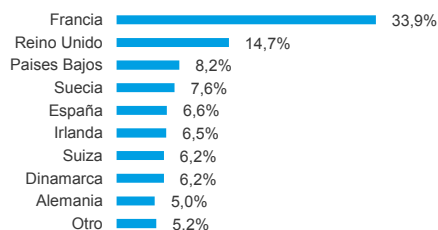
Condiciones financieras

Comisión de suscripción :	3% Máximo.
Comisión de reembolso :	Nada
Gastos de gestión anuales :	1,200% TTC max.
Comisión de rentabilidad :	No
Valoración :	Diaria
Cut-off :	Mediodía
Liquidación :	D+2
Valorador :	Société Générale
Depositario :	BNP Paribas Securities Services

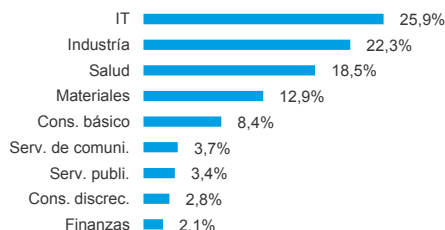
Perfil de la cartera

EV/Sales 2020	6,1	Rendimiento	1,1%
PER 2020	21,9	Número de títulos	38
Active Share	86,2%	Capitalización promedio (M€)	49131

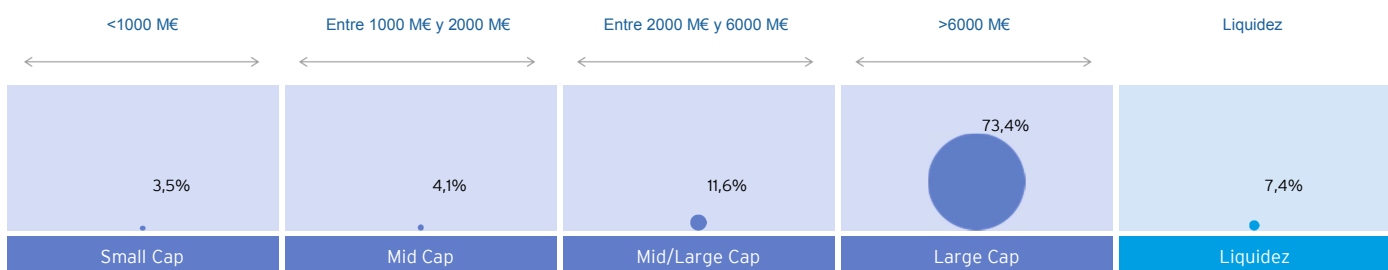
Distribución geográfica



Distribución sectorial



Distribución por capitalización



Principales posiciones

Valor	Países	Sectores	Pesos en % del fondo	Valor	Países	Sectores	Pesos en % del fondo
1 AIR LIQUIDE	Francia	Materiales	3,5	6 DSM	Países Bajos	Materiales	3,0
2 CELLNEX	España	Serv. de comuni.	3,5	7 HALMA	Reino Unido	IT	2,9
3 KERRY	Irlanda	Cons. básico	3,5	8 RELX	Reino Unido	Industria	2,9
4 TECAN	Suiza	Salud	3,2	9 CHR. HANSEN	Dinamarca	Materiales	2,9
5 NEOEN	Francia	Serv. publi.	3,1	10 L'OREAL	Francia	Cons. básico	2,9

Peso de las 10 primeras posiciones : **31,4%**

Principales variaciones durante el mes

Mejores contribuidores					Peores contribuidores				
Valor	Países	Sectores	Rendimientos %	Pesos en % del fondo	Valor	Países	Sectores	Rendimientos %	Pesos en % del fondo
1 NEOEN	Francia	Serv. publi.	20,3	3,1	1 PHILIPS	Países Bajos	Salud	-9,7	2,7
2 KINGSPAN	Irlanda	Industria	18,4	2,5	2 UNILEVER	Reino Unido	Cons. básico	-3,1	1,5
3 NIBE INDUS. B	Suecia	Industria	16,0	2,5	3 L'OREAL	Francia	Cons. básico	-2,2	2,9
4 SARTORIUS STED. BIO.	Francia	Salud	13,6	2,5	4 KERRY	Irlanda	Cons. básico	-1,8	3,5
5 VAISALA	Finlandia	IT	11,6	2,1	5 LONZA	Suiza	Salud	-1,5	2,5

Peso de los 5 mejores contribuidores : **12,7%**

Peso de los 5 peores contribuidores : **13,1%**

Datos ASG

Índice de selectividad*	59%
Calificación ASG mínima	6,5/10
Número de emisores cubiertos por el análisis ASG	38
% de valores cubiertos por el análisis ASG	100%
Calificación ASG promedio	7,3/10

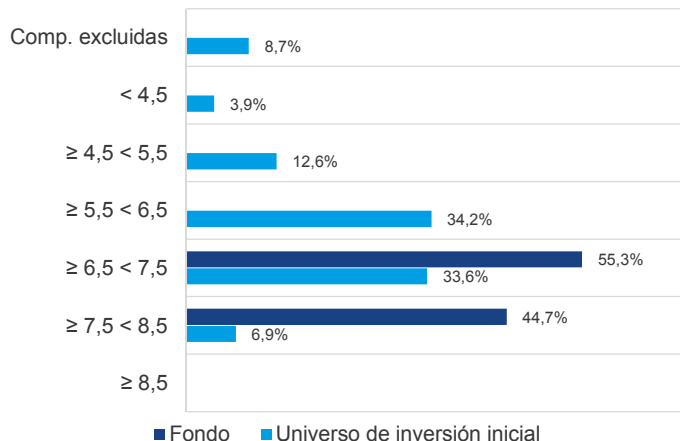
*Índice de selectividad: porcentaje del universo de inversión inicial excluido por motivos ASG

Mejores calificaciones ASG del Fondo

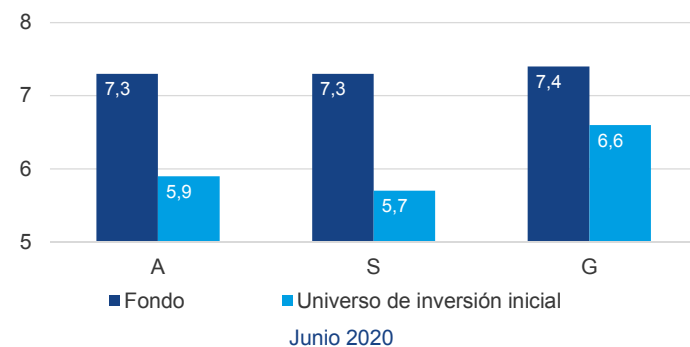
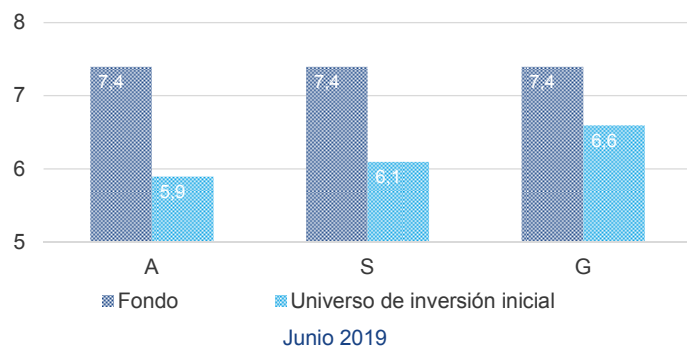
	Valor	Países	Calif. ASG	Calif. A	Calif. S	Calif. G
1	SCHNEIDER	Francia	8,4	9,1	7,9	8,3
2	ASML	Países Bajos	8,1	8,2	7,7	8,2
3	WAVESTONE	Francia	8,1	7,0	8,0	8,3
4	RELX	Reino Unido	8,0	8,2	7,7	8,1
5	WORLDLINE	Francia	8,0	8,2	7,8	8,0

Ponderación de las 5 mejores calificaciones ASG : 11,0%

Desglose de calificaciones ASG del Fondo y del universo de inversión inicial*

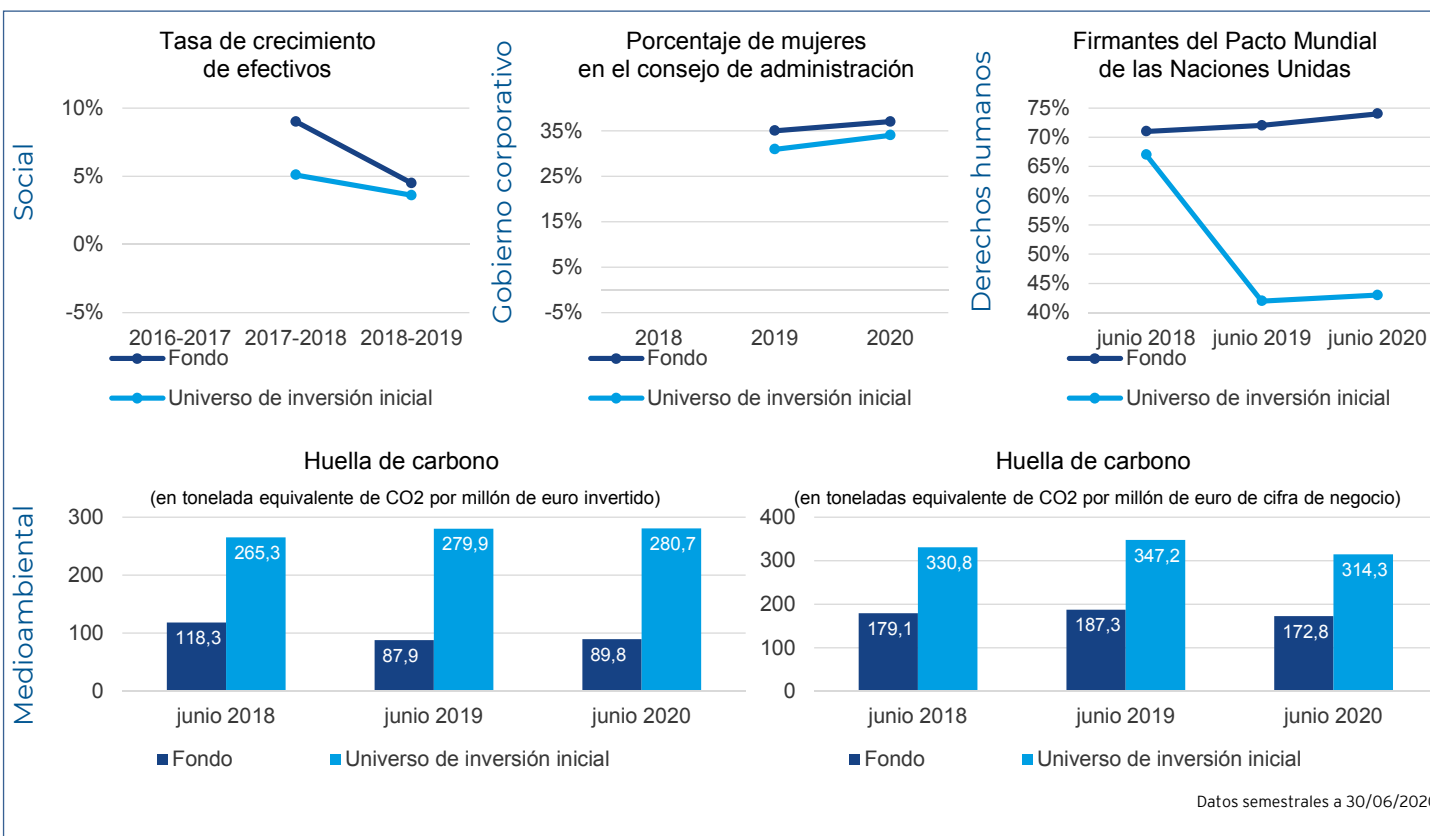


Comparación de calificaciones medias con su universo de inversión inicial*



*Datos trimestrales a 30/06/2020

Medidas de impacto



Datos semestrales a 30/06/2020

Contribución a los Objetivos de Desarrollo Sostenible de la ONU (ODS)

Perfil de ODS de la cartera		Enfoque en los 9 ODS «Soluciones»			
	Puntuación media	ODS	Nombre	Número de empresas	Ejemplos de empresas
Puntuación Soluciones	38/50	ODS 3	Salud y bienestar	15	AstraZeneca
Es decir: Cifra de negocio ODS	76,0%	ODS 4	Educación de calidad	2	Relx
Puntuación Iniciativas	29/50	ODS 6	Agua limpia y saneamiento	2	Tecan
Puntuación Impacto	67/100	ODS 7	Energía asequible y no contaminante	9	Neoen
		ODS 8	Trabajo digno y crecimiento económico	6	Dassault Systèmes
		ODS 9	Industria, innovación e infraestructura	8	ASML
		ODS 11	Ciudades y comunidades sostenibles	9	Halma
		ODS 12	Producción y consumo responsables	11	Svenska Cellulosa
		ODS 16	Paz, justicia e instituciones sólidas	5	Worldline

Puntuación Soluciones: contribución de una empresa en base a la cifra de negocio generada por sus productos y servicios en respuesta a uno de los nuevos ODS «orientados al negocio», según la metodología de La Financière de l'Echiquier. 5 puntos = 10% de la cifra de negocio.

Puntuación Iniciativas: contribución de una empresa a los ODS a través de las iniciativas importantes que adopta. Los puntos pueden atribuirse por las diferentes iniciativas en respuesta a los 17 ODS, como la inversión en investigación, precios diferenciados para los clientes más desfavorecidos o iniciativas de reciclaje.

Puntuación Impacto: Puntuación Soluciones + Puntuación Iniciativas

Para más información, consulte el informe de impacto de Echiquier Positive Impact Europe, disponible en: www.lfde.com/es

Datos semestrales a 30/06/2020

Actividad del fondo

Cinco últimos análisis ASG (del universo de inversión inicial)					
	Valor	Países	¿Empresa en cartera?	Calif. ASG	Evolución de la calificación
1	SCHNEIDER	Francia	SI	8,4/10	Primera calificación
2	DSM	Países Bajos	SI	7,8/10	Subiendo
3	WAVESTONE	Francia	SI	8,1/10	A la baja
4	EXPERIAN	Reino Unido	NO	6,6/10	Subiendo
5	STRAUMANN	Suiza	NO	6,6/10	A la baja

La calificación ASG no es el único criterio que determina la inversión en una empresa. También se tienen en cuenta otros criterios

Comentario

Hemos actualizado nuestro análisis ASG de DSM, líder neerlandés en química especializado en nutrición y materiales, presente en el fondo. En 2020 DSM nombró dos codirectores generales. Esta situación nos parece coherente con el próximo desarrollo del grupo, es decir, una separación de las dos actividades de Nutrición y Materiales, por lo que la valoramos como una buena manera de prepararse para el futuro. El consejo de supervisión es 100% independiente, con sólidos equilibrios de poderes, y se distingue por su positiva diversidad (75% de miembros internacionales, 50% de mujeres), en una clara mejora tras el último análisis ASG. En nuestra calificación criticamos la distorsión de los derechos de voto, que vuelven al grupo inoperable. En cuanto al ámbito medioambiental, DSM se distingue en el sector químico por sus virtuosas prácticas y sus múltiples soluciones que contribuyen a la protección del medio ambiente. El aspecto social también muestra buenos resultados, si bien apuntamos la ligera alza en la rotación de efectivos después de tres años y una debilidad a nivel de volumen de formaciones proporcionadas.

Metodología

		2016-2017	2017-2018	2018-2019		2018	2019	2020	
Tasa de crecimiento de efectivos	Cobertura de la cartera	-	94,4%	97,0%	Porcentaje de mujeres en el consejo de administración	Cobertura de la cartera	-	100,0%	89,0%
	Cobertura del universo de inversión inicial	-	91,3%	91,3%		Cobertura del universo de inversión inicial	-	66,8%	69,0%
	<i>Método de cálculo: (Número de empleados año N/Número de empleados año N-1) - 1</i>					<i>Método de cálculo: (Número de mujeres en el consejo/Número total de miembros del consejo)</i>			
Porcentaje de firmantes del Pacto Mundial de las Naciones Unidas	Cobertura de la cartera	100,0%	100,0%	100,0%	Datos de carbono	Cobertura de la cartera	100,0%	96,4%	100,0%
	Cobertura del universo de inversión inicial	100,0%	100,0%	100,0%		<i>Datos comunicados con la condición de una cobertura de la cartera >80% por Trucost</i>			

En la tabla de arriba se indican los índices de cobertura de los datos para cada indicador de impacto que figura al lado.

No hemos encontrado ninguna dificultad al medir estos indicadores de impacto.

ASG: criterios medioambientales, sociales y de gobierno corporativo En La Financière de l'Echiquier, la calificación del gobierno corporativo supone el 60% de la calificación ASG.

Universo de inversión inicial: conjunto de empresas que constituyen el universo de inversión inicial del Fondo antes de aplicar el filtro ASG.

Para más información sobre las metodologías de cálculo de los indicadores ASG y sobre nuestra filosofía como inversor responsable, consulte nuestro código de transparencia y los documentos disponibles en nuestro sitio web en la dirección de Internet siguiente: www.lfde.com/es/inversion-responsable/para-profundizar-mas/

Fuentes : La Financière de l'Echiquier, Bloomberg, The United Nations Global Compact, Trucost