

FÉVRIER 2020 (données au 29/02/2020)

Echiquier Agenor SRI Mid Cap Europe est un OPC de sélection de titres ("stock-picking"). Il investit dans des petites et moyennes valeurs européennes de croissance, sélectionnées en particulier pour la qualité de leur management.

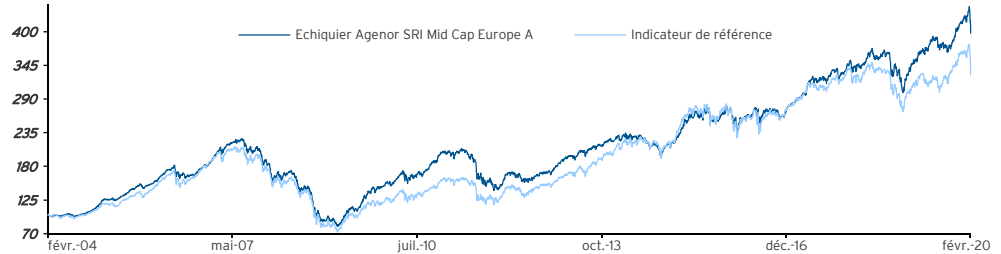
Commentaire du gérant

“ Echiquier Agenor SRI Mid Cap Europe A régresse de -4,41% sur le mois et de -3,78% depuis le début de l'année.

Les marchés small et mid cap européens ont abandonné près de 12% lors de la dernière semaine de février, emportés par les craintes sur l'expansion du COVID-19 hors de Chine. Le fonds a globalement mieux résisté, grâce à sa poche de liquidités de près de 17% et à son positionnement sur des valeurs de croissance résiliente. Les bonnes publications de résultats 2019 ont également soutenu les cours de bourse. Nous avons commencé à déployer une partie de nos liquidités en nous renforçant sur les titres dont les baisses étaient supérieures à 15%. Le taux d'investissement à la fin du mois de février a été ramené de 83% à 87%. Nous avons soldé notre position en INTERXION au cours du mois, à la suite de l'offre de rachat de Digital Realty. INTERXION, société hollandaise de data centers en Europe, a fait partie des principales convictions du fonds depuis son entrée en septembre 2015. La société a parfaitement déroulé sa stratégie d'expansion de capacités (près de 1,8 milliard d'euros investis sur les cinq dernières années !) pour devenir totalement incontournable en Europe. INTERXION est aujourd'hui valorisé près de 6 milliards d'euro, contre 1,6 milliard lors de notre investissement en 2015.

Stéphanie Bobtcheff, José Berros, Guillaume Puech

Evolution de l'OPC et de son indice depuis la création (Base 100)



Indice : source Bloomberg

Echiquier Agenor SRI Mid Cap Europe A enregistre une performance de 297,5% contre 229,6% pour son indice depuis sa création.

Performances cumulées (%)

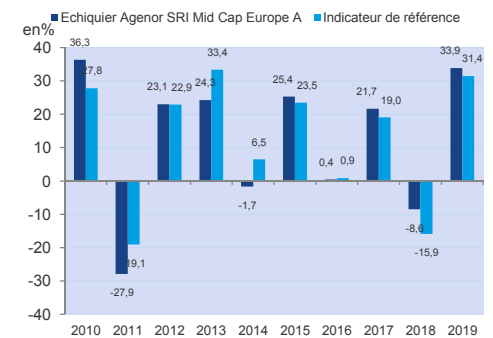
	OPC	Indice
1 mois	-4,4	-8,1
YTD	-3,8	-9,6
3 ans	+37,5	+14,2
5 ans	+63,0	+28,0
Depuis la création	+297,5	+229,6

Performances annualisées (%)

	OPC	Indice
1 an	+14,3	+5,4
3 ans	+11,2	+4,5
5 ans	+10,3	+5,1
Depuis la création	+9,0	+7,7

Valeur liquidative		397,45 €	
Performances du mois écoulé	OPC	-4,4%	-8,1%
	Indice		
Performances des douze derniers mois	OPC	+14,3%	+5,4%
	Indice		
Encours de l'OPC	1393 M€		

Historique des performances annuelles



Indicateurs de risque

(pas hebdomadaire)	(en %)		
	1 an	3 ans	5 ans
Volatilité de l'OPC	12,6	12,6	12,6
Volatilité de l'indice	16,8	14,3	14,6
Ratio de Sharpe	1,2	1,0	0,9
Beta	0,7	0,8	0,8
Ratio d'information	1,0	1,0	0,7
Tracking error	8,5	6,6	6,4



Pour plus d'information

L'OPC est investi sur les marchés financiers. Il présente un risque de perte en capital. Les performances passées ne préjugent pas des performances futures et ne sont pas constantes dans le temps. Les performances de l'OPC et de l'indicateur de référence tiennent compte des éléments de revenus distribués (à compter de l'exercice 2013). En revanche, jusqu'en 2012, la performance de l'indicateur de référence ne tient pas compte des éléments de revenus distribués. Ce document, à caractère commercial, a pour but de vous informer de manière simplifiée sur les caractéristiques de l'OPC. Pour plus d'informations sur les risques et les frais, vous pouvez vous référer au DICI, au prospectus ou contacter votre interlocuteur habituel. 5 étoiles dans la catégorie Actions Europe Moyennes Cap. chez Morningstar au 31/01/2020. © 2020 Morningstar, Inc. Tous droits réservés. Les informations contenues dans les présentes : (1) sont la propriété de Morningstar et/ou de ses fournisseurs de contenu ; (2) ne peuvent être reproduites, adaptées ou distribuées ; et (3) sont fournies sans garantie quant à leur exactitude, exhaustivité ou à propos. Ni Morningstar ni ses fournisseurs de contenu ne seront tenus responsables pour tout dommage ou perte découlant de l'usage de ces informations. Les performances passées ne garantissent pas les résultats futurs.

Caractéristiques de l'OPC

Création :	27 février 2004
Code ISIN :	FR0010321810
Code Bloomberg :	ECHAGEN FP
Devise de cotation :	EUR
Affectation des résultats :	Capitalisation pure
Indice de référence :	MSCI EUROPE SM CAP NR
Classification :	OPC actions des pays de l'Union européenne
Eligible au PEA :	oui

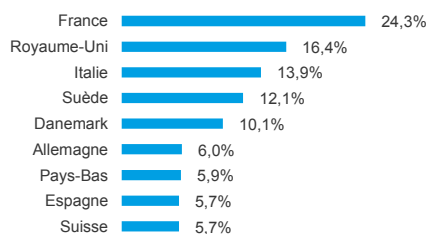
Conditions financières

Commission de souscription :	3% max.
Commission de rachat :	Néant
Frais de gestion annuels :	2,392% TTC max.
Commission de surperformance :	non
Valorisation :	Quotidienne
Cut-off :	Midi
Règlement :	J+2
Valorisateur :	Société Générale
Dépositaire :	BNP Paribas Securities Services

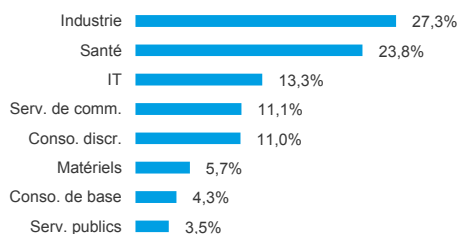
Profil du portefeuille

VE/CA 2020	4,5	Rendement	1,8%
PER 2020	27,1	Nombre de lignes	36
Active Share	94,7%	Capitalisation moyenne (M€)	6 585

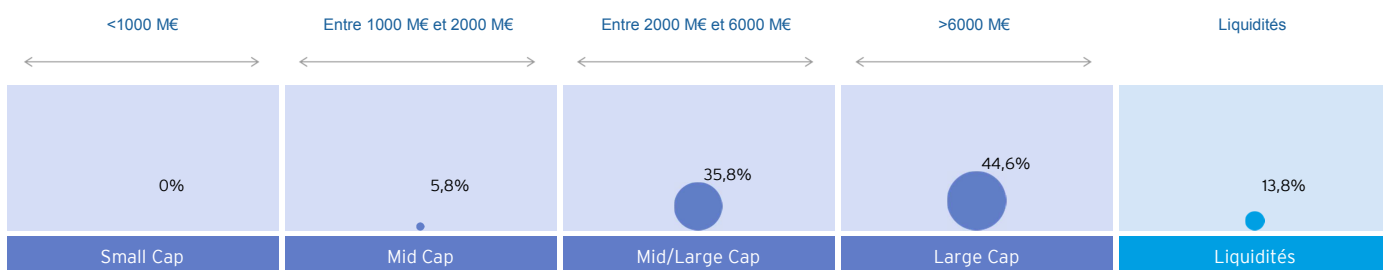
Répartition géographique



Répartition sectorielle



Répartition par taille de capitalisation



Principales positions

Valeur	Pays	Secteurs	Poids en % de l'OPC	Valeur	Pays	Secteurs	Poids en % de l'OPC
1 WORLDLINE	France	IT	4,1	6 ORPEA	France	Santé	2,9
2 GN STORE NORD	Danemark	Santé	3,9	7 IMCD	Pays-Bas	Industrie	2,9
3 SARTORIUS STED. BIO.	France	Santé	3,9	8 NIBE INDUS. B	Suède	Industrie	2,8
4 NEOEN	France	Serv. publics	3,0	9 SCOUT24	Allemagne	Serv. de comm.	2,8
5 RECORDATI	Italie	Santé	3,0	10 INDUTRADE	Suède	Industrie	2,7

Poids des 10 premières positions : **32,0%**

Principales variations du mois

Les meilleures performances					Les moins bonnes performances				
Valeur	Pays	Secteurs	Performances	Poids en % de l'OPC	Valeur	Pays	Secteurs	Performances	Poids en % de l'OPC
1 GN STORE NORD	Danemark	Santé	12,0	3,9	1 TECHNOGYM	Italie	Conso. discr.	-15,9	2,0
2 NEOEN	France	Serv. publics	9,3	3,0	2 CTS EVENTIM	Allemagne	Serv. de comm.	-15,0	2,1
3 WORLDLINE	France	IT	8,0	4,1	3 SALV. FERRAGAMO	Italie	Conso. discr.	-14,4	2,0
4 SARTORIUS STED. BIO.	France	Santé	5,9	3,9	4 SIMCORP	Danemark	IT	-13,4	2,5
5 RECORDATI	Italie	Santé	0,1	3,0	5 COCA-COLA HBC	Suisse	Conso. de base	-13,2	1,6

Poids des 5 meilleures performances : **17,9%**

Poids des 5 moins bonnes performances : **10,2%**

Données ESG

Taux de sélectivité*	29%
Note ESG minimum	5,5/10
Nombre d'émetteurs couverts par l'analyse ESG	45
% de valeurs couvertes par l'analyse ESG	100%
Note ESG moyenne	6,7/10

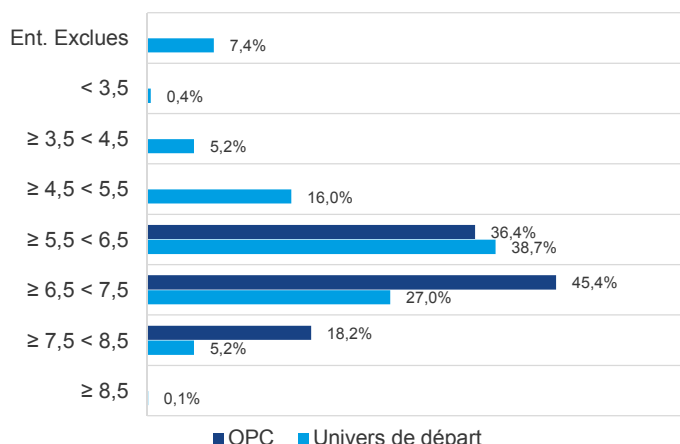
*Taux de sélectivité : pourcentage de l'univers de départ exclu pour des motifs ESG.

Meilleures notes ESG du fonds

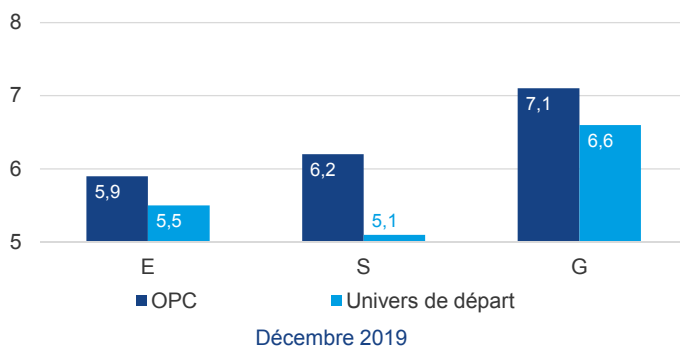
	Nom	Pays	Note ESG	Note E	Note S	Note G
1	WORLDLINE	France	8,0	8,0	7,7	8,0
2	HALMA	Royaume-Uni	7,7	6,6	6,2	8,5
3	ELIS	France	7,7	7,4	6,7	8,1
4	SARTORIUS STEDIM BIOTECH	France	7,6	7,2	8,1	7,5
5	TELE 2	Suède	7,6	8,7	7,7	7,3

Poids des 5 meilleures notes ESG : **15,2%**

Répartition des notes ESG du fonds et de l'univers de départ*

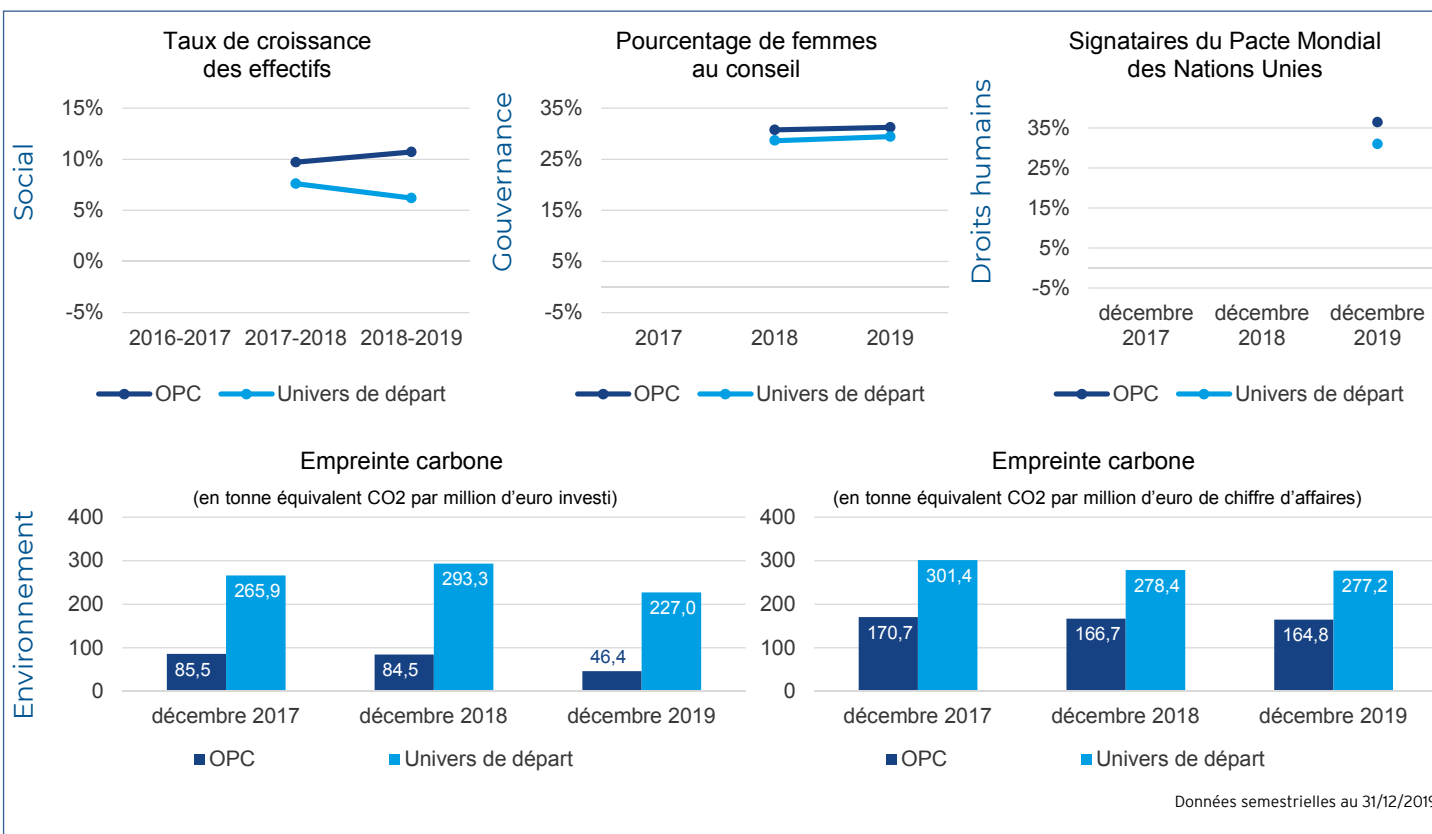


Comparaison des notes moyennes avec leur univers de départ*



*Données trimestrielles au 31/12/2019

Mesures d'impact



Vie du fonds

Cinq dernières analyses ESG (de l'univers de départ)

	Valeur	Pays	Société en portefeuille ?	Note ESG	Evolution de la note
1	FAURECIA	France	NON	6,2/10	En baisse
2	BIOMERIEUX	France	OUI	6,8/10	En hausse
3	COCA-COLA HBC	Suisse	OUI	7,1/10	Première notation
4	TELE 2	Suède	OUI	7,6/10	En hausse
5	IMERYS	France	NON	4,8/10	En baisse

La note ESG n'est pas le seul critère qui détermine l'investissement dans une entreprise. D'autres critères sont également pris en compte.

Commentaire

La Financière de l'Échiquier (LFDE) rejoint l'initiative Climate Action 100+, première coalition d'investisseurs mondiaux à l'origine d'engagements collaboratifs avec les plus grands émetteurs de gaz à effet de serre au monde. Le but de cette initiative est d'inciter ces entreprises à réduire leurs émissions de gaz à effet de serre, en ligne avec les objectifs de l'Accord de Paris, à améliorer leur gouvernance climatique et accroître la transparence de leur reporting climatique. Cette initiative réunit à ce jour 450 investisseurs (41 000 milliards de dollars d'actifs sous gestion) engagés dans un dialogue direct avec 160 entreprises représentant 80% des émissions industrielles mondiales. Climate Action 100+ a notamment été lancée avec le soutien des Principes pour l'Investissement Responsable de l'ONU (UN PRI), auxquels LFDE adhère depuis 2008. Cet engagement prouve une nouvelle fois la volonté de LFDE d'agir et d'investir en faveur de la lutte contre le changement climatique. La liste complète des initiatives dans le domaine de l'investissement responsable dont LFDE est partie prenante est disponible dans notre code de transparence sur le site internet de LFDE.

Méthodologie

		2016-2017	2017-2018	2018-2019		2017	2018	2019	
Taux de croissance des effectifs	Couverture du portefeuille	-	91,4%	93,9%	Pourcentage de femmes au conseil	Couverture du portefeuille	-	71,4%	75,8%
	Couverture de l'univers de départ	-	94,1%	93,5%		Couverture de l'univers de départ	-	75,8%	74,3%
<i>Méthode de calcul : (Nombre d'employés année N/Nombre d'employés année N-1) - 1</i>					<i>Méthode de calcul : (Nombre de femmes au Conseil/Nombre total de membres du Conseil)</i>				
		Décembre 2017	Décembre 2018	Décembre 2019		Décembre 2017	Décembre 2018	Décembre 2019	
Pourcentage de signataires du Pacte Mondial des Nations Unies	Couverture du portefeuille	-	-	100,0%	Données carbone	Couverture du portefeuille	68,0%	88,0%	95,1%
	Couverture de l'univers de départ	-	-	100,0%		<i>Données communiquées sous condition d'une couverture du portefeuille >80% par Trucost</i>			

Le tableau ci-dessus indique les taux de couverture des données pour chaque indicateur d'impact présenté ci-contre.

Nous n'avons rencontré aucune difficulté dans la mesure de ces indicateurs d'impact.

ESG : critères Environnementaux, Sociaux et de Gouvernance. A la Financière de l'Échiquier, la note de gouvernance compte pour 60% de la note ESG.

Univers de départ : ensemble des entreprises qui constituent l'univers d'investissement initial du fonds avant l'application du filtre ESG.

Pour plus d'information concernant les méthodologies de calcul des indicateurs ESG, et sur notre démarche d'investisseur responsable, veuillez-vous référer à notre code de transparence et aux documents disponibles sur notre site internet à l'adresse suivante : www.lfde.com/fr/investissement-responsable/pour-aller-plus-loin/

Sources : La Financière de l'Échiquier, Bloomberg, The United Nations Global Compact, Trucost