



**AOÛT 2020** (données au 31/08/2020)

Echiquier Major SRI Growth Europe est un OPC de sélection de titres ("stock-picking"). Son univers d'investissement est celui des grandes valeurs européennes de croissance, présentant des positions affirmées de leadership dans leur secteur.

**Commentaire du gérant**

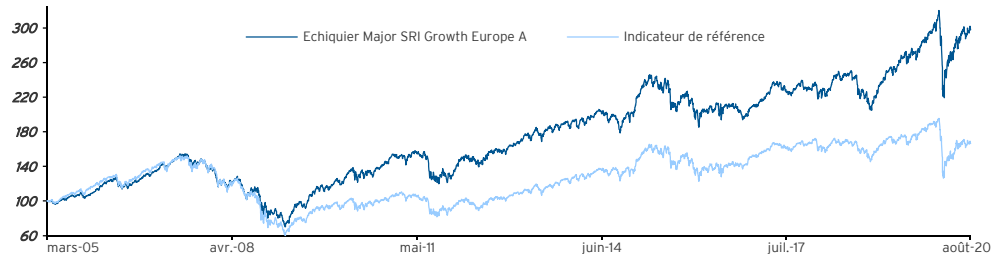


Echiquier Major SRI Growth Europe A progresse de 3,51% sur le mois et de 1,25% depuis le début de l'année.

La saison des résultats s'est achevée sur une bonne note pour les valeurs du portefeuille. Les marchés sont restés assez volatils au mois d'août et ont été alimentés par les espoirs d'une réouverture rapide de l'économie. Ceci a favorisé les titres les plus cycliques ainsi que les secteurs les plus touchés par la crise de la Covid-19 comme le tourisme, le transport et l'automobile, en tête des performances au mois d'août. Le discours de la FED fin août a toutefois ralenti cet engouement en suggérant que les taux resteront bas même en cas de remontée de l'inflation, ce qui est favorable aux actifs de croissance. Dans ce contexte, le fonds a surperformé son indice en août grâce aux bonnes performances de COMPASS et AMADEUS, très impactés au premier semestre et donc grands bénéficiaires de la réouverture de l'économie. PRUDENTIAL, INFINEON et MICHELIN ont également bénéficié du rebond des cycliques. Enfin, KINGSPAN a bénéficié des anticipations liées au Green Deal européen. A l'inverse, la plupart de titres investis du secteur de la santé ont souffert tels que PHILIPS, GRIFOLS ou ASTRAZENECA ainsi que des titres plus défensifs comme UNILEVER ou L'OREAL.

**Adrien Bommelaer**

**Evolution de l'OPC et de son indice depuis la création** (Base 100)



Indice : source Bloomberg

Echiquier Major SRI Growth Europe A enregistre une performance de 197,5% contre 66,2% pour son indice depuis sa création.

**Performances cumulées (%)**

	OPC	Indice
1 mois	+3,5	+2,9
YTD	+1,3	-11,5
3 ans	+32,4	+4,3
5 ans	+38,9	+13,7
Depuis la création	+197,5	+66,2

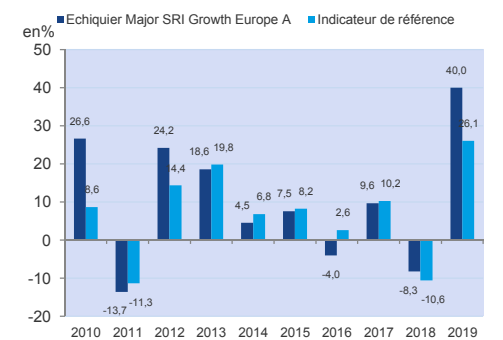
**Performances annualisées (%)**

	OPC	Indice
1 an	+9,9	-2,9
3 ans	+9,8	+1,4
5 ans	+6,8	+2,6
Depuis la création	+7,3	+3,3

**Valeur liquidative** 297,53 €

	OPC	Indice
<b>Performances du mois écoulé</b>	+3,5%	+2,9%
<b>Performances des douze derniers mois</b>	+9,9%	-2,9%
<b>Encours de l'OPC</b>	758 M€	

**Historique des performances annuelles**



**Indicateurs de risque**

(pas hebdomadaire) (en %)

	1 an	3 ans	5 ans
Volatilité de l'OPC	25,8	18,4	16,4
Volatilité de l'indice	28,4	19,1	17,5
Ratio de Sharpe	0,6	0,7	0,6
Beta	0,9	0,9	0,9
Ratio d'information	1,7	1,4	0,7
Tracking error	7,5	6,1	5,9

**A risque plus faible** 1 2 3 4 5 6 7 **A risque plus élevé**

Rendement potentiellement plus faible      Rendement potentiellement plus élevé

Durée minimum d'investissement recommandée 5 ans

**Pour plus d'information**

L'OPC est investi sur les marchés financiers. Il présente un risque de perte en capital. Les performances passées ne préjugent pas des performances futures et ne sont pas constantes dans le temps. Les performances de l'OPC et de l'indicateur de référence tiennent compte des éléments de revenus distribués (à compter de l'exercice 2013). En revanche, jusqu'en 2012, la performance de l'indicateur de référence ne tient pas compte des éléments de revenus distribués. Ce document, à caractère commercial, a pour but de vous informer de manière simplifiée sur les caractéristiques de l'OPC. Pour plus d'informations sur les risques et les frais, vous pouvez vous référer au DICI, au prospectus ou contacter votre interlocuteur habituel. 4 étoiles dans la catégorie Actions Europe Gdes Cap. Croissance chez Morningstar au 30/06/2020. © 2020 Morningstar, Inc. Tous droits réservés. Les informations contenues dans les présentes : (1) sont la propriété de Morningstar et/ou de ses fournisseurs de contenu ; (2) ne peuvent être reproduites, adaptées ou distribuées ; et (3) sont fournies sans garantie quant à leur exactitude, exhaustivité ou à propos. Ni Morningstar ni ses fournisseurs de contenu ne seront tenus responsables pour tout dommage ou perte découlant de l'usage de ces informations. Les performances passées ne garantissent pas les résultats futurs.

**Caractéristiques de l'OPC**

Création :	11 mars 2005
Code ISIN :	FR0010321828
Code Bloomberg :	ECHMAJR FP
Devise de cotation :	EUR
Affectation des résultats :	Capitalisation pure
Indice de référence :	MSCI EUROPE NR
Classification :	
Eligible au PEA :	oui

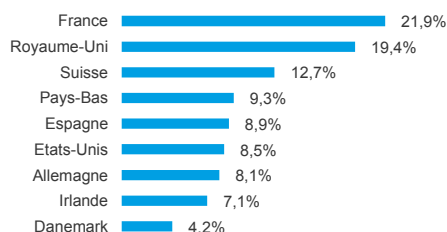
**Conditions financières**

Commission de souscription :	3% max.
Commission de rachat :	Néant
Frais de gestion annuels :	2,392% TTC max.
Commission de surperformance :	non
Valorisation :	Quotidienne
Cut-off :	Midi
Règlement :	J+2
Valorisateur :	Société Générale
Dépositaire :	BNP Paribas Securities Services

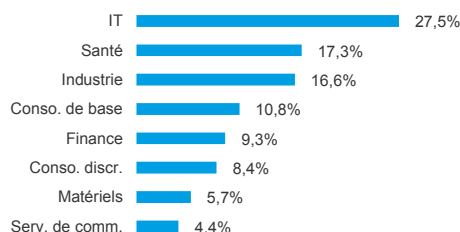
**Profil du portefeuille**

VE/CA 2020	5,4	Rendement	1,3%
PER 2020	29,5	Nombre de lignes	34
Active Share	80,9%	Capitalisation moyenne (M€)	73 747

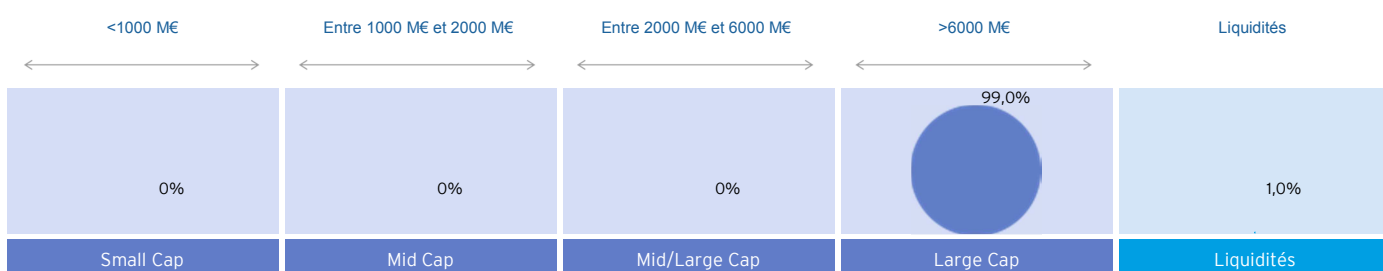
**Répartition géographique**



**Répartition sectorielle**



**Répartition par taille de capitalisation**



**Principales positions**

Valeur	Pays	Secteurs	Poids en % de l'OPC	Valeur	Pays	Secteurs	Poids en % de l'OPC
1 CELLNEX	Espagne	Serv. de comm.	4,4	6 ASTRAZENECA	Royaume-Uni	Santé	3,6
2 NOVO NORDISK	Danemark	Santé	4,1	7 TELEPERFORMANCE	France	Industrie	3,6
3 INFINEON	Allemagne	IT	4,1	8 PRUDENTIAL	Royaume-Uni	Finance	3,5
4 SAP	Allemagne	IT	3,9	9 ASML	Pays-Bas	IT	3,5
5 KERRY	Irlande	Conso. de base	3,9	10 PHILIPS	Pays-Bas	Santé	3,2

Poids des 10 premières positions : **37,8%**

**Principales variations du mois**

Les meilleures performances					Les moins bonnes performances				
Valeur	Pays	Secteurs	Performances	Poids en % de l'OPC	Valeur	Pays	Secteurs	Performances	Poids en % de l'OPC
1 KINGSPAN	Irlande	Industrie	18,4	3,2	1 PHILIPS	Pays-Bas	Santé	-9,7	3,2
2 COMPASS	Royaume-Uni	Conso. discr.	17,2	3,0	2 GRIFOLS	Espagne	Santé	-8,1	2,0
3 PRUDENTIAL	Royaume-Uni	Finance	11,5	3,5	3 UNILEVER	Royaume-Uni	Conso. de base	-3,1	1,7
4 AMADEUS IT	Espagne	IT	10,7	2,5	4 L'OREAL	France	Conso. de base	-2,2	2,4
5 VISA	Etats-Unis	IT	10,1	2,7	5 KERRY	Irlande	Conso. de base	-1,8	3,9

Poids des 5 meilleures performances : **14,9%**

Poids des 5 moins bonnes performances : **13,2%**

Données ESG

<b>Taux de sélectivité*</b>	<b>36%</b>
Note ESG minimum	6,0/10
Nombre d'émetteurs couverts par l'analyse ESG	34
% de valeurs couvertes par l'analyse ESG	100%
Note ESG moyenne	7,2/10

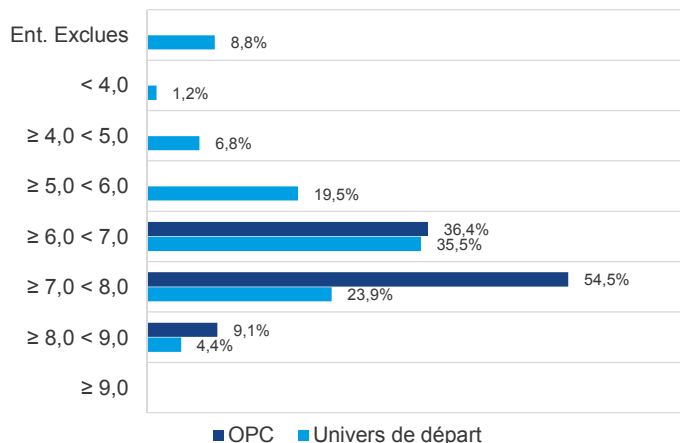
\*Taux de sélectivité : pourcentage de l'univers de départ exclu pour des motifs ESG.

Meilleures notes ESG du fonds

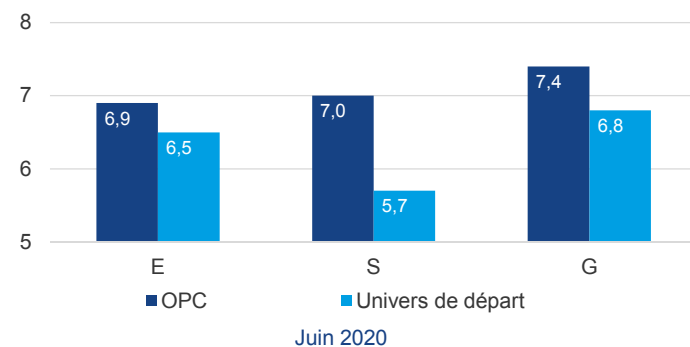
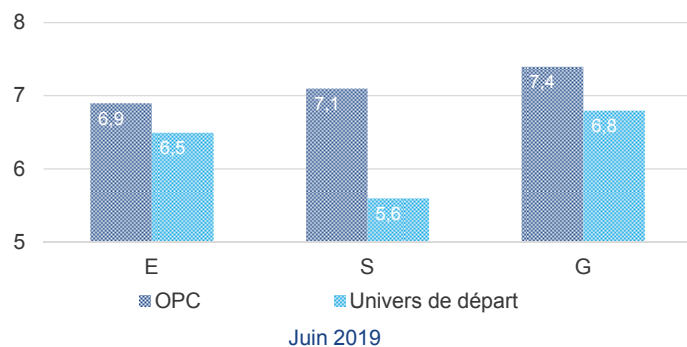
	Nom	Pays	Note ESG	Note E	Note S	Note G
1	SCHNEIDER	France	8,4	9,1	7,9	8,3
2	ASML	Pays-Bas	8,1	8,2	7,7	8,2
3	RELX	Royaume-Uni	8,0	8,2	7,7	8,1
4	L'OREAL	France	8,0	8,3	7,8	7,9
5	AMADEUS IT	Espagne	7,9	7,3	8,2	7,9

Poids des 5 meilleures notes ESG : **14,4%**

Répartition des notes ESG du fonds et de l'univers de départ\*

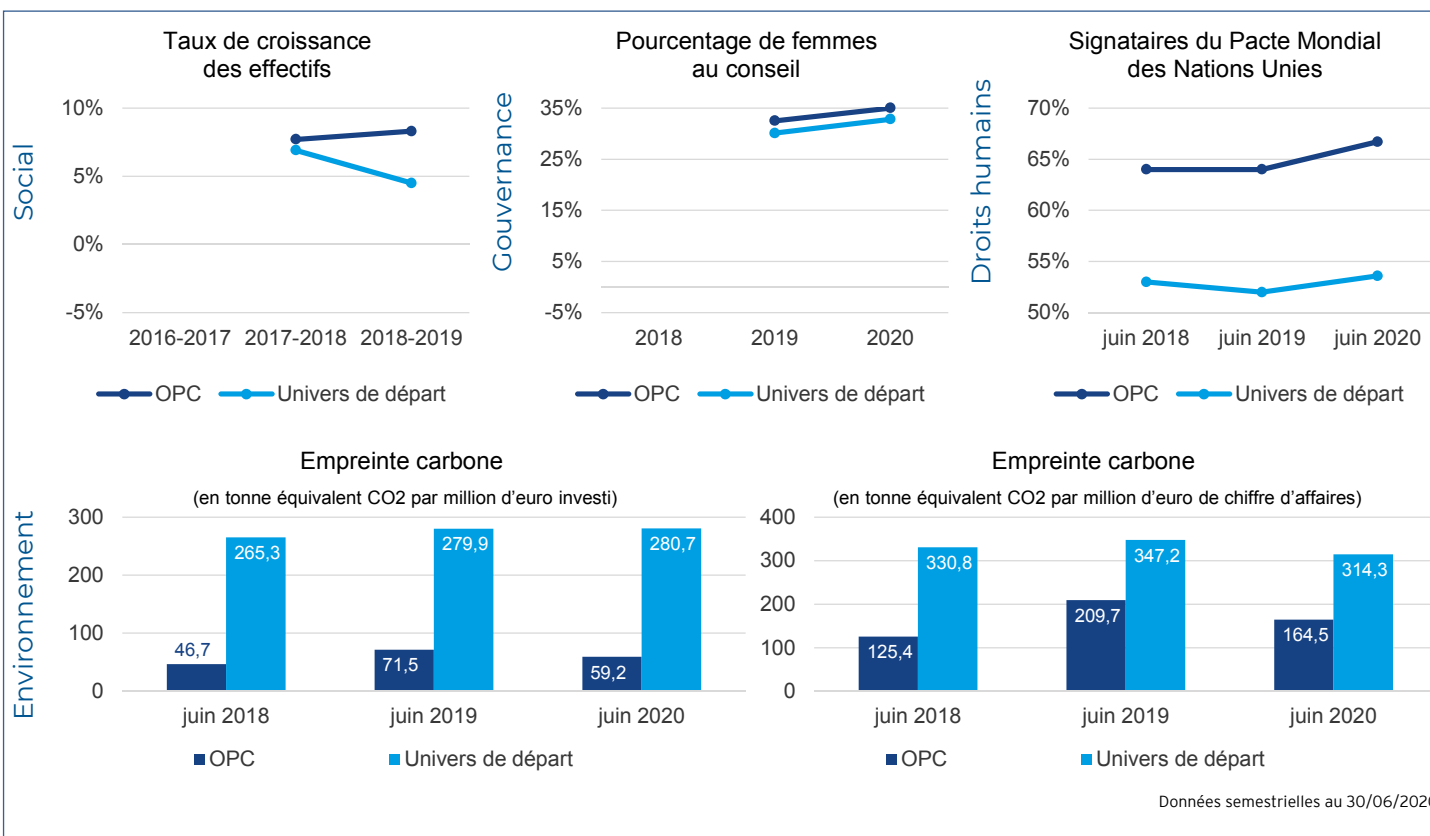


Comparaison des notes moyennes avec leur univers de départ\*



\*Données trimestrielles au 30/06/2020

Mesures d'impact



## Vie du fonds

### Cinq dernières analyses ESG (de l'univers de départ)

	Valeur	Pays	Société en portefeuille ?	Note ESG	Evolution de la note
1	DSM	Pays-Bas	OUI	7,8/10	En hausse
2	SCHNEIDER	France	OUI	8,4/10	Première notation
3	EXPERIAN	Royaume-Uni	OUI	6,6/10	En hausse
4	STRAUMANN	Suisse	OUI	6,6/10	En baisse
5	INFINEON	Allemagne	OUI	7,3/10	=

La note ESG n'est pas le seul critère qui détermine l'investissement dans une entreprise. D'autres critères sont également pris en compte.

### Commentaire

Nous avons mis à jour notre analyse ESG de DSM, leader néerlandais de la chimie spécialisée dans la Nutrition et les Matériaux, présent dans le fonds. DSM a nommé 2 co-directeurs généraux depuis février 2020. Cette situation nous semble cohérente avec le développement probable du groupe à venir, à savoir une séparation des deux activités Nutrition et Matériaux et la voyons donc comme une bonne manière de préparer l'avenir. Le conseil de surveillance est 100 % indépendant, avec des contre-pouvoirs solides, et se distingue par sa bonne diversité (75 % d'internationaux, 50 % de femmes), en nette amélioration depuis la dernière analyse ESG. Nous sanctionnons dans notre note la distorsion des droits de votes, qui rend le groupe inopéable. Pour ce qui est de l'aspect environnemental, DSM se distingue dans le secteur de la Chimie par ses pratiques vertueuses et ses nombreuses solutions contribuant à la préservation de l'environnement. L'aspect social reste lui-aussi très bon, mais nous soulignons la légère hausse de la rotation des effectifs depuis trois ans et une faiblesse au niveau du volume de formations dispensées.

## Méthodologie

		2016-2017	2017-2018	2018-2019			2018	2019	2020
Taux de croissance des effectifs	Couverture du portefeuille	-	97,0%	93,9%	Pourcentage de femmes au conseil	Couverture du portefeuille	-	93,9%	100,0%
	Couverture de l'univers de départ	-	95,5%	93,9%		Couverture de l'univers de départ	-	94,3%	98,5%
<i>Méthode de calcul: (Nombre d'employés année N/Nombre d'employés année N-1) - 1</i>					<i>Méthode de calcul: (Nombre de femmes au Conseil/Nombre total de membres du Conseil)</i>				
		Juin 2018	Juin 2019	Juin 2020			Juin 2018	Juin 2019	Juin 2020
Pourcentage de signataires du Pacte Mondial des Nations Unies	Couverture du portefeuille	100,0%	100,0%	100,0%	Données carbone	Couverture du portefeuille	100,0%	100,0%	100,0%
	Couverture de l'univers de départ	100,0%	100,0%	100,0%		<i>Données communiquées sous condition d'une couverture du portefeuille &gt;80% par Trucost</i>			

Le tableau ci-dessus indique les taux de couverture des données pour chaque indicateur d'impact présenté ci-contre.

Nous n'avons rencontré aucune difficulté dans la mesure de ces indicateurs d'impact.

ESG : critères Environnementaux, Sociaux et de Gouvernance. A la Financière de l'Echiquier, la note de gouvernance compte pour 60% de la note ESG.

Univers de départ : ensemble des entreprises qui constituent l'univers d'investissement initial du fonds avant l'application du filtre ESG.

Pour plus d'information concernant les méthodologies de calcul des indicateurs ESG, et sur notre démarche d'investisseur responsable, veuillez-vous référer à notre code de transparence et aux documents disponibles sur notre site internet à l'adresse suivante : [www.lfde.com/fr/investissement-responsable/pour-aller-plus-loin/](http://www.lfde.com/fr/investissement-responsable/pour-aller-plus-loin/)

Sources : La Financière de l'Echiquier, Bloomberg, The United Nations Global Compact, Trucost