

AOÛT 2020 (données au 31/08/2020)

Echiquier Credit SRI Europe est un OPC de sélection d'obligations ("bond-picking"). Il est essentiellement investi dans des obligations d'entreprises privées de la zone euro offrant le meilleur rendement/risque aux yeux du gérant.

Commentaire du gérant

“ Echiquier Credit SRI Europe A progresse de 0,40% sur le mois et régresse de -1,17% depuis le début de l'année.

L'heure est aux grands changements chez les banques centrales. Au-delà des nombreux nouveaux programmes d'achats d'actifs créés, l'année 2020 marque l'évaluation stratégique de la Fed et la BCE. Ce n'est pas anodin, il s'agit d'ailleurs de la première révision qui a lieu pour la zone euro depuis la création de notre monnaie. Alors, qu'y a-t-il d'aussi important à revoir ? Entre autres, une simple phrase mais d'une grande portée. Car il faut savoir que pour notre gardien financier, la tolérance n'est pas la même suivant le côté dont le chiffre d'inflation tombe (en dessous ou au-dessus de son objectif), la BCE cherche littéralement à être « proche mais en dessous de 2 % ». Autrement dit, elle a une préférence pour la stabilité des prix, et un simple changement de mot ici ne serait pas sans conséquence ! La Fed a pris de l'avance et a indiqué pour le futur opter pour un objectif d'inflation qui « moyenne 2 % dans le temps ». Autrement dit, un taux d'inflation qui dépasse sa cible ne déclenche plus de remontée mécanique des taux directeurs. De ce fait, serions-nous à l'aube d'une nouvelle ère inflationniste ? Rappelons simplement que la mesure phare de suivi d'inflation de la Fed, le PCE, n'a pas touché 3 % depuis 1992 et même 2,5 % depuis 2007...

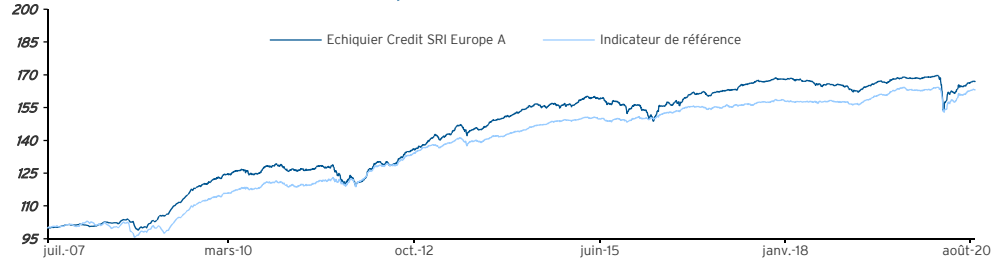
Olivier de Berranger, Uriel Saragusti

Indicateurs de risque (en %)

(pas hebdomadaire)	1 an	3 ans	5 ans
Volatilité de l'OPC	6,8	4,1	3,8
Volatilité de l'indice	5,0	3,1	2,5
Ratio de Sharpe	-0,1	0,1	0,5
Beta	1,3	1,2	1,2
Ratio d'information	-0,2	-0,6	-0,2
Tracking error	2,6	1,8	2,2



Evolution de l'OPC et de son indice depuis la création (Base 100)



Indice : source Bloomberg

Echiquier Credit SRI Europe A enregistre une performance de 66,9% contre 63,1% pour son indice depuis sa création.

Performances cumulées (%)

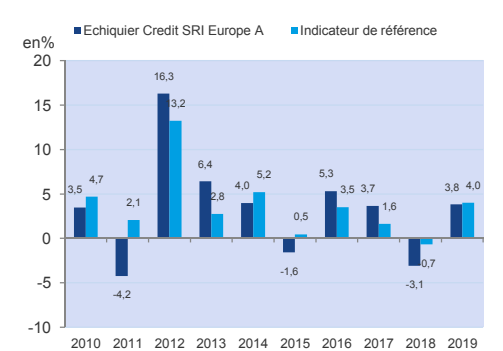
	OPC	Indice
1 mois	+0,4	+0,3
YTD	-1,2	+0,1
3 ans	+0,0	+3,5
5 ans	+6,8	+9,3
Depuis la création	+66,9	+63,1

Performances annualisées (%)

	OPC	Indice
1 an	-1,2	-0,7
3 ans	+0,0	+1,2
5 ans	+1,3	+1,8
Depuis la création	+4,0	+3,8

Valeur liquidative	166,91 €	
Performances du mois écoulé	OPC	Indice
	+0,4%	+0,3%
Performances des douze derniers mois	OPC	Indice
	-1,2%	-0,7%
Encours de l'OPC	205 M€	

Historique des performances annuelles



Pour plus d'information

L'OPC est investi sur les marchés financiers. Il présente un risque de perte en capital. Les performances passées ne préjugent pas des performances futures et ne sont pas constantes dans le temps. Les performances de l'OPC et de l'indicateur de référence tiennent compte des éléments de revenus distribués. Ce document, à caractère commercial, a pour but de vous informer de manière simplifiée sur les caractéristiques de l'OPC. Pour plus d'information sur les risques et les frais, vous pouvez vous référer au DICI, au prospectus ou contacter votre interlocuteur habituel.

Caractéristiques de l'OPC

Création :	20 juillet 2007
Code ISIN :	FR0010491803
Code Bloomberg :	FDEECOB FP
Devise de cotation :	EUR
Affectation des résultats :	Capitalisation pure
Indice de référence :	IBOXX EUR CORP 3-5 ANS
Classification :	OPC oblig. et autres créances en euro
Eligible au PEA :	non

Conditions financières

Commission de souscription :	3% max.
Commission de rachat :	Néant
Frais de gestion annuels :	1,000% TTC max.
Commission de surperformance :	non
Valorisation :	Quotidienne
Cut-off :	Midi
Règlement :	J+2
Valorisateur :	Société Générale
Dépositaire :	BNP Paribas Securities Services

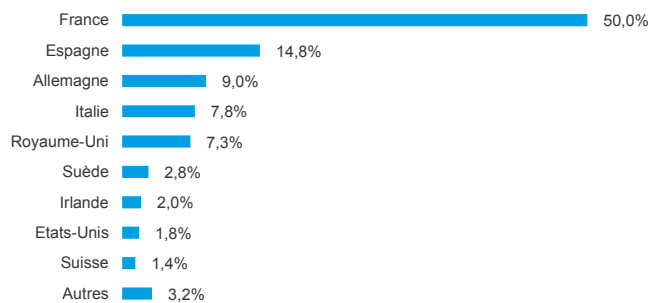
## Profil du portefeuille

Nombre de lignes	113	Actif total (M€)	205
------------------	-----	------------------	-----

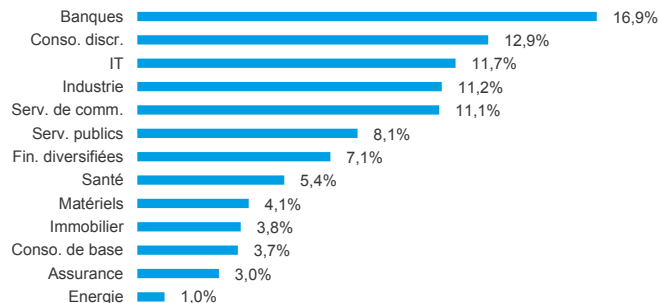
## Profil des obligations détenues

Duration	3,3	<b>Répartition :</b>	
Sensibilité	3,3	Obligations à taux fixe	97,1%
Yield to worst	0,9%	Obligations à taux variable	1,9%
Rendement (tous call exercés)	1,1%	Obligations convertibles	1,0%

## Répartition géographique



## Répartition sectorielle

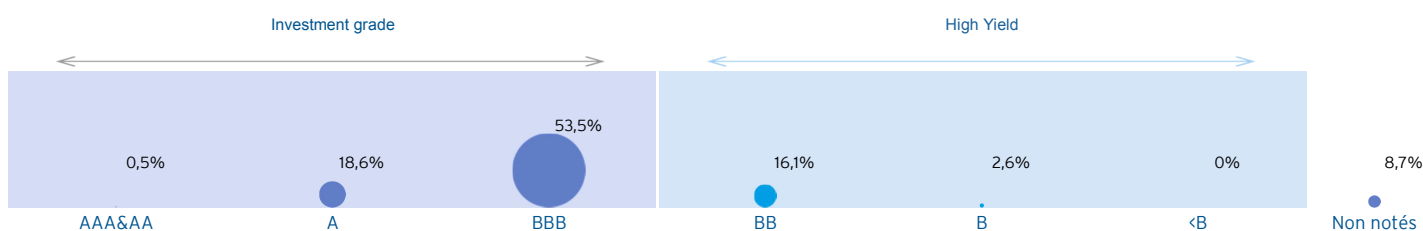


## Principales positions

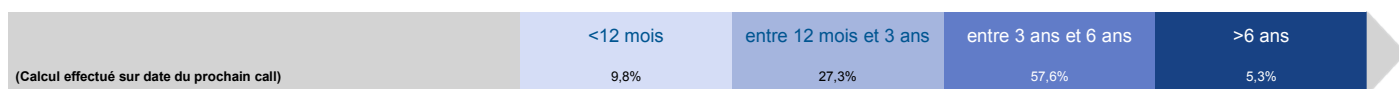
Valeur	Pays	Secteurs	Poids en % de l'OPC	Valeur	Pays	Secteurs	Poids en % de l'OPC
1 TELEPERF. 1.875% 07/25	France	Industrie	2,1	6 BFCM 3.0% 05/24	France	Banques	1,6
2 ALLIANZ 2.241% 07/45	Allemagne	Assurance	1,8	7 WENDEL 1.375% 04/26	France	Fin. diversifiées	1,5
3 AMADEUS 1.625% 11/21	Espagne	IT	1,8	8 TELE2 1.125% 05/24	Suède	Serv. de comm.	1,5
4 KERING 0.25% 05/23	France	Conso. discr.	1,7	9 PRYSMIAN 2.5% 04/22	Italie	Industrie	1,5
5 SMURFIT 2.375% 02/24	Irlande	Matériels	1,7	10 LVMH FLOATER 02/22	France	Conso. discr.	1,5

Poids des 10 premières positions : **16,7%**

## Répartition par notation (hors obligations convertibles)



## Répartition des obligations à taux fixe



## Données ESG

<b>Taux de sélectivité*</b>	<b>30%</b>
Note ESG minimum	5,5/10
Nombre d'émetteurs couverts par l'analyse ESG	74
% de valeurs couvertes par l'analyse ESG	100%
Note ESG moyenne	6,7/10

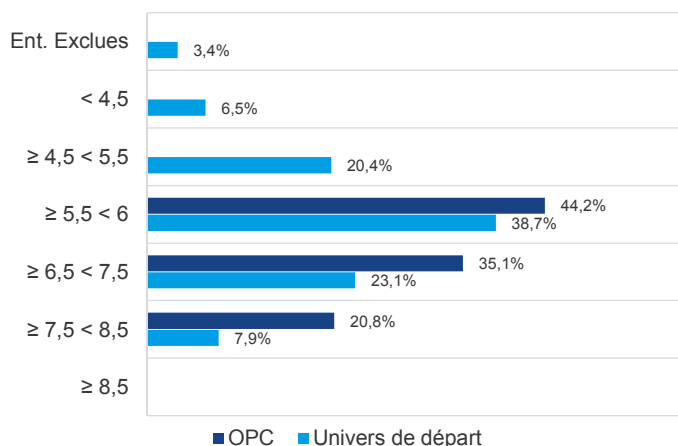
\*Taux de sélectivité : pourcentage de l'univers de départ exclu pour des motifs ESG.

### Meilleures notes ESG du fonds

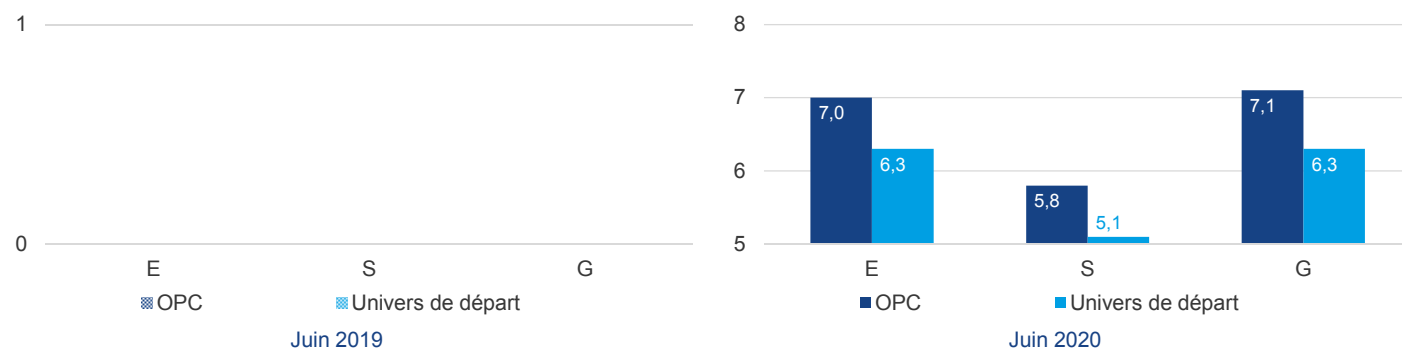
	Nom	Pays	Note ESG	Note E	Note S	Note G
1	SCHNEIDER	France	8,4	9,1	7,9	8,3
2	DIAGEO	Royaume-Uni	8,3	7,1	8,5	8,6
3	ALLIANZ	Allemagne	8,1	7,9	7,8	8,2
4	AXA	France	8,1	9,8	7,2	8,1
5	RELX	Royaume-Uni	8,0	8,2	7,7	8,1

Poids des 5 meilleures notes ESG : **6,5%**

### Répartition des notes ESG du fonds et de l'univers de départ\*

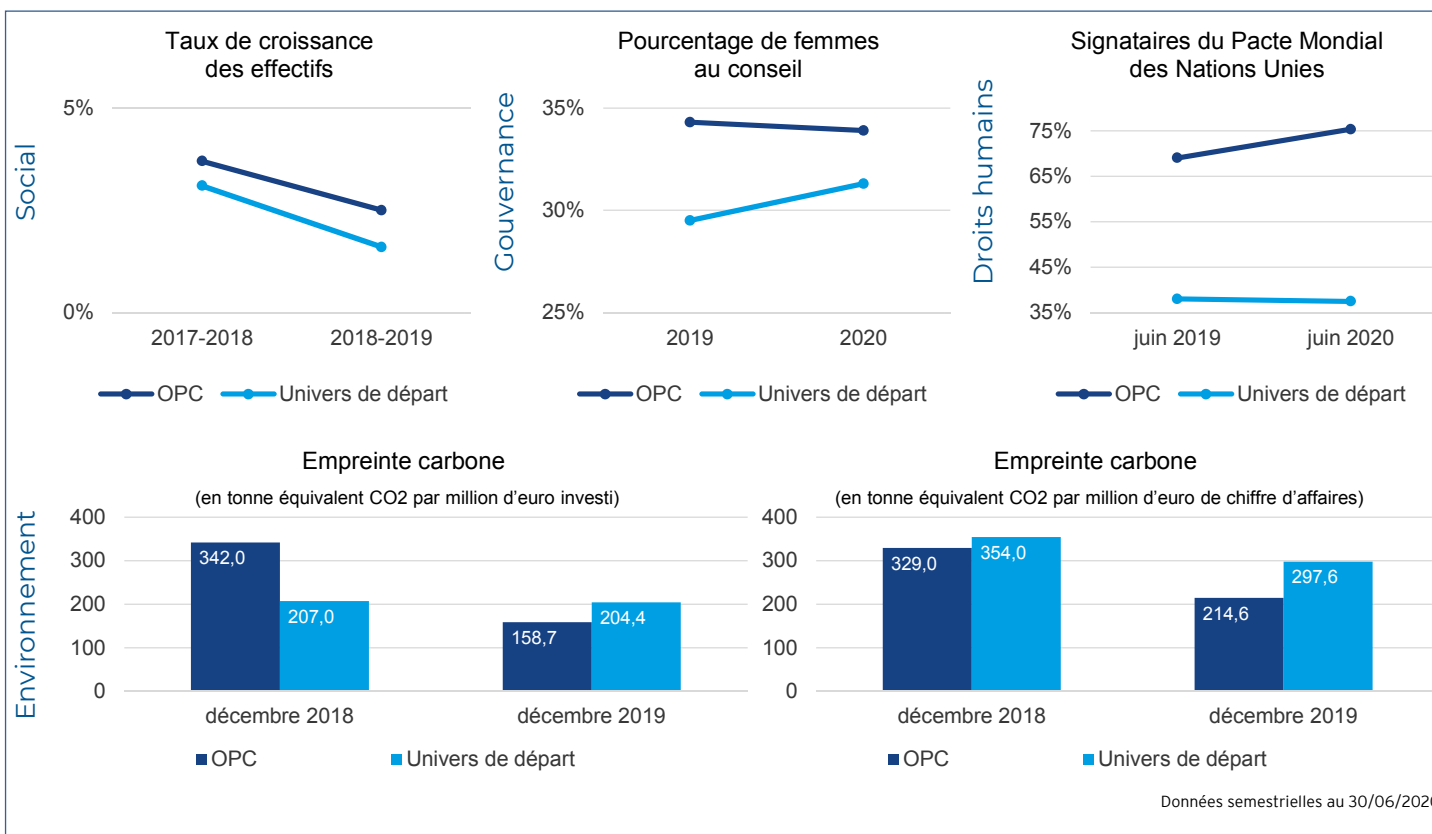


### Comparaison des notes moyennes avec leur univers de départ\*



\*Données trimestrielles au 30/06/2020

## Mesures d'impact



## Vie du fonds

### Cinq dernières analyses ESG (de l'univers de départ)

	Valeur	Pays	Société en portefeuille ?	Note ESG	Evolution de la note
1	LEG IMMOBILIER	Allemagne	NON	7,1/10	En hausse
2	COVESTRO	Allemagne	OUI	6,7/10	En hausse
3	CREDIT MUTUEL ARKEA	France	OUI	5,8/10	=
4	CARREFOUR	France	NON	6,2/10	En hausse
5	ILIAD	France	OUI	6,4/10	En hausse

La note ESG n'est pas le seul critère qui détermine l'investissement dans une entreprise. D'autres critères sont également pris en compte.

### Commentaire

L'Investissement Socialement Responsable via l'intégration des critères ESG prend d'assaut le monde obligataire. Selon une étude de Barclays, près de 16 % des actifs en euros investis en obligations d'entreprise intègrent des critères ESG dans leur processus d'investissement. Un niveau considérable, notamment quand on le compare au 3 % de début 2018 ou encore au 1 % pour les fonds équivalents en dollars. Une avance du vieux continent que nous saluons. Cet essor témoigne d'une demande croissante de la part des investisseurs (institutionnels mais aussi particuliers) et d'une offre également en forte progression. En effet, si nous prenons l'univers plus restreint des émissions de *green, social et sustainability bonds*, l'évolution est tout aussi marquante. Après avoir bondi de 50 % en 2019, ces émissions sont bien parties pour atteindre de nouveaux niveaux historiques dans les prochaines années.

## Méthodologie

		2016-2017	2017-2018	2018-2019			2018	2019	2020
<b>Taux de croissance des effectifs</b>	<i>Couverture du portefeuille</i>	-	85,0%	84,4%	<b>Pourcentage de femmes au conseil</b>	<i>Couverture du portefeuille</i>	-	89,0%	87,0%
	<i>Couverture de l'univers de départ</i>	-	67,4%	65,8%		<i>Couverture de l'univers de départ</i>	-	66,8%	67,6%
<i>Méthode de calcul: (Nombre d'employés année N/Nombre d'employés année N-1) - 1</i>					<i>Méthode de calcul: (Nombre de femmes au Conseil/Nombre total de membres du Conseil)</i>				
		Jun 2018	Jun 2019	Jun 2020			Décembre 2017	Décembre 2018	Décembre 2019
<b>Pourcentage de signataires du Pacte Mondial des Nations Unies</b>	<i>Couverture du portefeuille</i>	-	100,0%	100,0%	<b>Données carbone</b>	<i>Couverture du portefeuille</i>	-	89,0%	89,5%
	<i>Couverture de l'univers de départ</i>	-	100,0%	100,0%		<i>Données communiquées sous condition d'une couverture du portefeuille &gt;80% par Trucost</i>			

Le tableau ci-dessus indique les taux de couverture des données pour chaque indicateur d'impact présenté ci-contre. Nous n'avons rencontré aucune difficulté dans la mesure de ces indicateurs d'impact.

ESG : critères Environnementaux, Sociaux et de Gouvernance. A la Financière de l'Echiquier, la note de gouvernance compte pour 60% de la note ESG.

Univers de départ : ensemble des entreprises qui constituent l'univers d'investissement initial du fonds avant l'application du filtre ESG.

Pour plus d'information concernant les méthodologies de calcul des indicateurs ESG, et sur notre démarche d'investisseur responsable, veuillez-vous référer à notre code de transparence et aux documents disponibles sur notre site internet à l'adresse suivante : [www.lfde.com/fr/investissement-responsable/pour-aller-plus-loin/](http://www.lfde.com/fr/investissement-responsable/pour-aller-plus-loin/)

Sources : La Financière de l'Echiquier, Bloomberg, The United Nations Global Compact, Trucost