

AVRIL 2020 (données au 30/04/2020)

Echiquier Positive Impact Europe est une Sicav de sélection de titres ("stock picking"). Elle investit dans des entreprises de l'univers des actions européennes qui se distinguent par leur bonne gouvernance ainsi que la qualité de leur politique sociale et environnementale et dont l'activité apporte des solutions aux enjeux du développement durable.

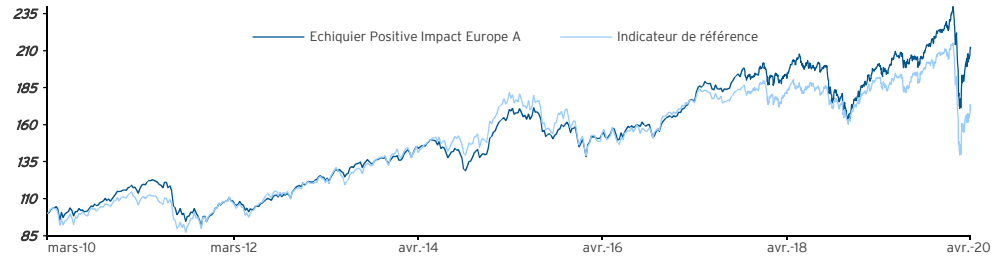
Commentaire du gérant

“ Echiquier Positive Impact Europe A progresse de 9,50% sur le mois et régresse de -4,72% depuis le début de l'année.

Le fonds a continué à creuser l'écart avec son indice dans le fort rebond du mois d'avril. Celui-ci a été porté par l'amélioration des indicateurs sanitaires et les annonces de déconfinement dans un nombre croissant de pays. Les valeurs qui ont le plus rebondi sont celles qui avaient été très impactées par la chute du mois de mars comme SPIE, ELIS ou MUNTERS, qui ont enregistré des hausses de 30 à 50% sur le mois. Confiant dans leur capacité à survivre à la crise, nous avons renforcé ces valeurs le mois dernier. Les entreprises exposées à la transition énergétique comme NEOEN ou NIBE INDUSTRIER qui avaient souffert de la baisse des prix du pétrole font aussi partie des plus fortes hausses du mois. Les engagements des Etats, des entreprises et de la Commission européenne pour que la reprise soit « verte » ont porté ces valeurs. Notre conviction est que ces éléments de soutien sont forts, durables et contrebalanceront une équation financière un peu moins favorable en raison des prix des énergies fossiles plus bas. Enfin, la saison des publications du premier trimestre a démarré sans mauvaise surprise par rapport aux ajustements que nous avons opéré dans nos estimations pour refléter le scénario de crise.

Sonia Fasolo

Evolution de l'OPC et de son indice depuis la création (Base 100)



Indice : source Bloomberg

Echiquier Positive Impact Europe A enregistre une performance de 112,0% contre 69,9% pour son indice depuis sa création.

Performances cumulées (%)

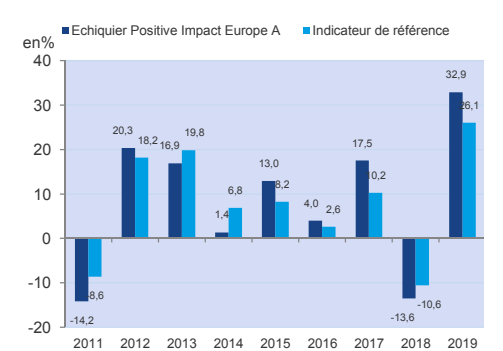
	OPC	Indice
1 mois	+9,5	+6,1
YTD	-4,7	-17,9
3 ans	+16,6	-5,3
5 ans	+26,8	-2,8
Depuis la création	+112,0	+69,9

Performances annualisées (%)

	OPC	Indice
1 an	+5,3	-11,6
3 ans	+5,2	-1,8
5 ans	+4,9	-0,6
Depuis la création	+7,7	+5,4

Valeur liquidative	211,95 €	
Performances du mois écoulé	OPC	Indice
	+9,5%	+6,1%
Performances des douze derniers mois	OPC	Indice
	+5,3%	-11,6%
Encours de l'OPC	184 M€	

Historique des performances annuelles



Indicateurs de risque (en %)

(pas hebdomadaire)	1 an	3 ans	5 ans
Volatilité de l'OPC	22,1	16,4	15,2
Volatilité de l'indice	26,2	17,8	17,3
Ratio de Sharpe	0,2	0,4	0,4
Beta	0,8	0,9	0,8
Ratio d'information	2,4	1,2	0,8
Tracking error	6,7	5,7	6,4



Pour plus d'information

L'OPC est investi sur les marchés financiers. Il présente un risque de perte en capital. Les performances passées ne préjugent pas des performances futures et ne sont pas constantes dans le temps. Les performances de l'OPC et de l'indicateur de référence tiennent compte des éléments de revenus distribués (à compter de l'exercice 2013). En revanche, jusqu'en 2012, la performance de l'indicateur de référence ne tient pas compte des éléments de revenus distribués. Ce document, à caractère commercial, a pour but de vous informer de manière simplifiée sur les caractéristiques de l'OPC. Pour plus d'informations sur les risques et les frais, vous pouvez vous référer au DICI, au prospectus ou contacter votre interlocuteur habituel. 5 étoiles dans la catégorie Actions Europe Flex Cap chez Morningstar au 31/03/2020. © 2020 Morningstar, Inc. Tous droits réservés. Les informations contenues dans les présentes : (1) sont la propriété de Morningstar et/ou de ses fournisseurs de contenu ; (2) ne peuvent être reproduites, adaptées ou distribuées ; et (3) sont fournies sans garantie quant à leur exactitude, exhaustivité ou à propos. Ni Morningstar ni ses fournisseurs de contenu ne seront tenus responsables pour tout dommage ou perte découlant de l'usage de ces informations. Les performances passées ne garantissent pas les résultats futurs.

Caractéristiques de l'OPC

Création :	19 mars 2010
Code ISIN :	FR0010863688
Code Bloomberg :	ECHENVI FP
Devise de cotation :	EUR
Affectation des résultats :	Capitalisation pure
Indice de référence :	MSCI EUROPE NR
Classification :	Sicav actions des pays de l'Union européenne
Éligible au PEA :	oui

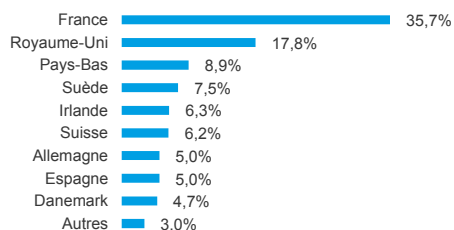
Conditions financières

Commission de souscription :	3% max.
Commission de rachat :	Néant
Frais de gestion annuels :	1,800% TTC max.
Commission de surperformance :	non
Valorisation :	Quotidienne
Cut-off :	Midi
Règlement :	J+2
Valorisateur :	Société Générale
Dépositaire :	BNP Paribas Securities Services

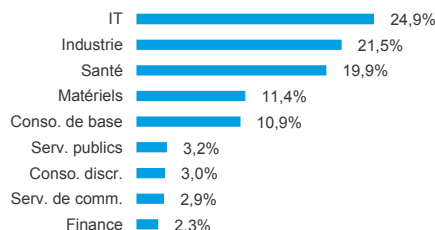
**Profil du portefeuille**

VE/CA 2020	4,3	Rendement	3,6%
PER 2020	21,0	Nombre de lignes	38
Active Share	87,3%	Capitalisation moyenne (M€)	41790

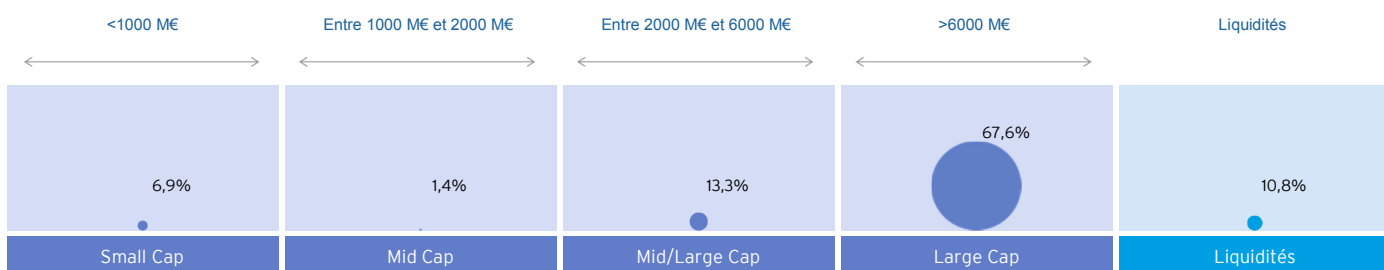
**Répartition géographique**



**Répartition sectorielle**



**Répartition par taille de capitalisation**



**Principales positions**

Valeur	Pays	Secteurs	Poids en % de l'OPC	Valeur	Pays	Secteurs	Poids en % de l'OPC
1 KERRY	Irlande	Conso. de base	3,6	6 AIR LIQUIDE	France	Matériels	3,1
2 UNILEVER	Royaume-Uni	Conso. de base	3,2	7 L'OREAL	France	Conso. de base	3,0
3 PHILIPS	Pays-Bas	Santé	3,2	8 ASTRAZENECA	Royaume-Uni	Santé	2,9
4 RELX	Royaume-Uni	Industrie	3,2	9 NEOEN	France	Serv. publics	2,9
5 TECAN	Suisse	Santé	3,1	10 DSM	Pays-Bas	Matériels	2,9

Poids des 10 premières positions : **31,1%**

**Principales variations du mois**

Les meilleures performances					Les moins bonnes performances				
Valeur	Pays	Secteurs	Performances	Poids en % de l'OPC	Valeur	Pays	Secteurs	Performances	Poids en % de l'OPC
1 MUNTERS	Suède	Industrie	50,5	1,2	1 KINGSPAN	Irlande	Industrie	-4,5	2,1
2 SPIE	France	Industrie	50,5	2,8	2 DASSAULT SYSTEMES	France	IT	-1,1	1,9
3 ELIS	France	Industrie	30,8	2,6	3 KERRY	Irlande	Conso. de base	-0,5	3,6
4 NIBE INDUS. B	Suède	Industrie	28,7	2,8	4 AIR LIQUIDE	France	Matériels	-0,5	3,1
5 INFINEON	Allemagne	IT	26,2	1,7	5 AMADEUS IT	Espagne	IT	1,7	1,9

Poids des 5 meilleures performances : **11,1%**

Poids des 5 moins bonnes performances : **12,6%**

## Données ESG

<b>Taux de sélectivité*</b>	<b>60%</b>
Note ESG minimum	6,5/10
Nombre d'émetteurs couverts par l'analyse ESG	38
% de valeurs couvertes par l'analyse ESG	100%
Note ESG moyenne	7,3/10

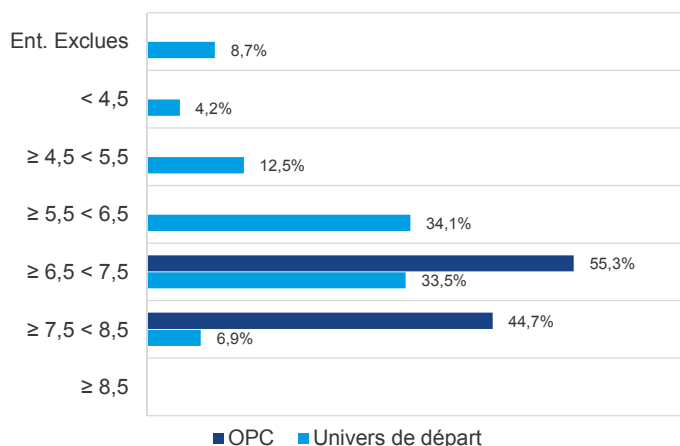
\*Taux de sélectivité : pourcentage de l'univers de départ exclu pour des motifs ESG.

### Meilleures notes ESG du fonds

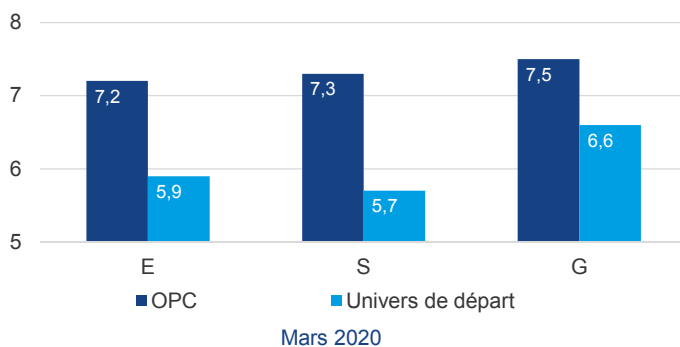
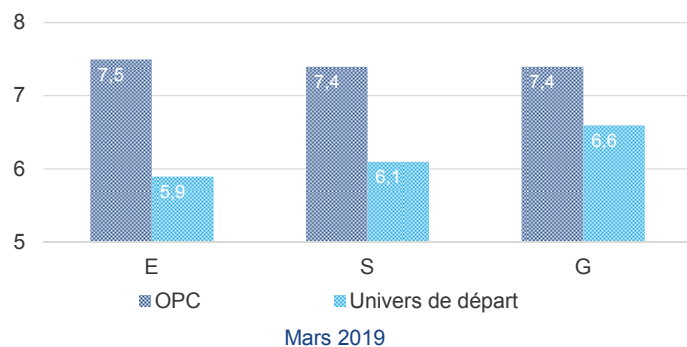
	Nom	Pays	Note ESG	Note E	Note S	Note G
1	WAVESTONE	France	8,2	7,3	8,2	8,5
2	ASML	Pays-Bas	8,1	8,2	7,7	8,2
3	RELX	Royaume-Uni	8,0	8,2	7,7	8,1
4	WORLDLINE	France	8,0	8,2	7,8	8,0
5	L'OREAL	France	8,0	8,3	7,8	7,9

Poids des 5 meilleures notes ESG : **12,1%**

### Répartition des notes ESG du fonds et de l'univers de départ\*

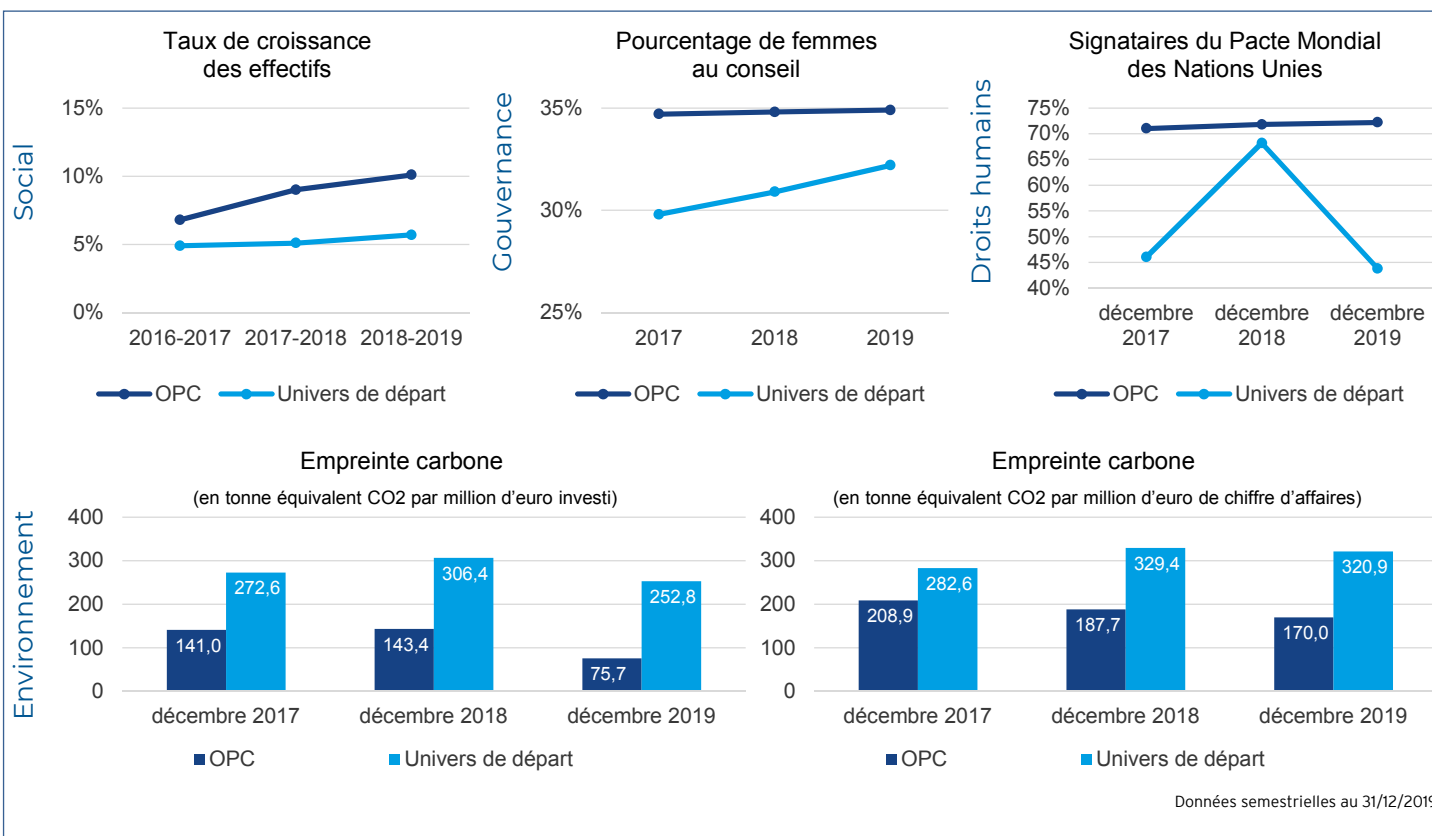


### Comparaison des notes moyennes avec leur univers de départ\*



\*Données trimestrielles au 31/03/2020

## Mesures d'impact



## Contribution aux Objectifs de Développement Durable de l'ONU (ODD)

Profil ODD du portefeuille		Focus sur les 9 ODD « Solutions »			
	Score moyen	ODD	Intitulé	Nombre de sociétés	Exemple
<b>Score Solutions</b>	<b>38/50</b>	<b>ODD 3</b>	Bonne santé et bien-être	13	AstraZeneca
Soit : Chiffre d'affaires ODD	75,6%	<b>ODD 4</b>	Education de qualité	1	Relx
<b>Score Initiatives</b>	<b>28/50</b>	<b>ODD 6</b>	Eau propre et assainissement	2	Tecan
<b>Score Impact</b>	<b>66/100</b>	<b>ODD 7</b>	Energie propre et d'un coût abordable	7	Neoen
		<b>ODD 8</b>	Travail décent et croissance économique	4	Dassault Systèmes
		<b>ODD 9</b>	Industrie, innovation et infrastructure	6	ASML
		<b>ODD 11</b>	Villes et communautés durables	6	Halma
		<b>ODD 12</b>	Consommation et production responsables	7	Svenska Cellulosa
		<b>ODD 16</b>	Paix, justice et institutions efficaces	6	Worldline

**Score Solutions :** contribution d'une entreprise sur la base du chiffre d'affaires généré par ses produits et services répondant à l'un des neuf ODD « orientés business » selon la méthodologie de la Financière de l'Echiquier. 5 points = 10% du chiffre d'affaires.

**Score Initiatives :** contribution d'une entreprise aux ODD au travers des initiatives significatives qu'elle a mise en place. Les points sont attribuables pour les différentes initiatives qui répondent aux 17 ODD, tels que l'investissement dans la recherche, des prix différenciés pour les clients les plus défavorisés ou des initiatives de recyclage.

**Score Impact :** Score Solutions + Score Initiatives.

Pour plus d'information, veuillez-vous référer au rapport d'impact d'Echiquier Positive Impact Europe disponible sur : [www.lfde.com/fr](http://www.lfde.com/fr)

Données semestrielles au 31/12/2019

## Vie du fonds

Cinq dernières analyses ESG (de l'univers de départ)						
	Valeur	Pays	Société en portefeuille ?	Note ESG	Evolution de la note	
1	RELX	Royaume-Uni	OUI	8,0/10	En baisse	
2	SAP	Allemagne	OUI	6,9/10	En baisse	
3	AIR LIQUIDE	France	OUI	7,5/10	=	
4	MUNTERS	Suède	OUI	6,6/10	Première notation	
5	COMPASS	Royaume-Uni	NON	7,8/10	En hausse	

*La note ESG n'est pas le seul critère qui détermine l'investissement dans une entreprise. D'autres critères sont également pris en compte.*

**Commentaire**

Au-delà de ses impacts économiques majeurs, la crise sanitaire actuelle ouvre la voie à de nombreuses mutations structurelles, de nature environnementales et sociales. A titre d'exemple, force est de constater, chez les citoyens comme du côté de la grande distribution, une prise de conscience forte en faveur d'une consommation plus locale et en circuits courts. Du côté des entreprises, un bouleversement dans leur organisation semble se dessiner, au travers par exemple, d'une relocalisation partielle de certaines chaînes d'approvisionnement. A cela s'ajoute l'ébauche d'un nouveau pacte social, instauré entre les salariés et leurs employeurs et dont les répercussions dans l'organisation du travail pourraient être importantes à moyen-terme. Dans cette dynamique, des sociétés étudient d'ores et déjà la possibilité d'une augmentation du salaire de leurs collaborateurs, en contrepartie de la généralisation du télétravail. Nous sommes convaincus que ces changements à venir bénéficieront aux entreprises avant-gardistes en termes de pratiques environnementales et sociales, qui ont bien souvent déjà enclenché ce type de réflexions et qui font souvent preuve d'une meilleure adaptabilité.

## Méthodologie

		2016-2017	2017-2018	2018-2019		2017	2018	2019	
<b>Taux de croissance des effectifs</b>	Couverture du portefeuille	94,7%	94,4%	91,7%	<b>Pourcentage de femmes au conseil</b>	Couverture du portefeuille	100,0%	100,0%	86,1%
	Couverture de l'univers de départ	92,5%	91,3%	93,2%		Couverture de l'univers de départ	67,0%	66,8%	69,3%
<i>Méthode de calcul : (Nombre d'employés année N/Nombre d'employés année N-1) - 1</i>					<i>Méthode de calcul : (Nombre de femmes au Conseil/Nombre total de membres du Conseil)</i>				
<b>Pourcentage de signataires du Pacte Mondial des Nations Unies</b>	Couverture du portefeuille	Décembre 2017	Décembre 2018	Décembre 2019	<b>Données carbone</b>	Couverture du portefeuille	Décembre 2017	Décembre 2018	Décembre 2019
	Couverture de l'univers de départ	100,0%	100,0%	100,0%		Données communiquées sous condition d'une couverture du portefeuille >80% par Trucost	96,9%	97,5%	100,0%

Le tableau ci-dessus indique les taux de couverture des données pour chaque indicateur d'impact présenté ci-contre.

Nous n'avons rencontré aucune difficulté dans la mesure de ces indicateurs d'impact.

ESG : critères Environnementaux, Sociaux et de Gouvernance. A la Financière de l'Echiquier, la note de gouvernance compte pour 60% de la note ESG.

Univers de départ : ensemble des entreprises qui constituent l'univers d'investissement initial du fonds avant l'application du filtre ESG.

Pour plus d'information concernant les méthodologies de calcul des indicateurs ESG, et sur notre démarche d'investisseur responsable, veuillez-vous référer à notre code de transparence et aux documents disponibles sur notre site internet à l'adresse suivante : [www.lfde.com/fr/investissement-responsable/pour-aller-plus-loin/](http://www.lfde.com/fr/investissement-responsable/pour-aller-plus-loin/)

Sources : La Financière de l'Echiquier, Bloomberg, The United Nations Global Compact, Trucost